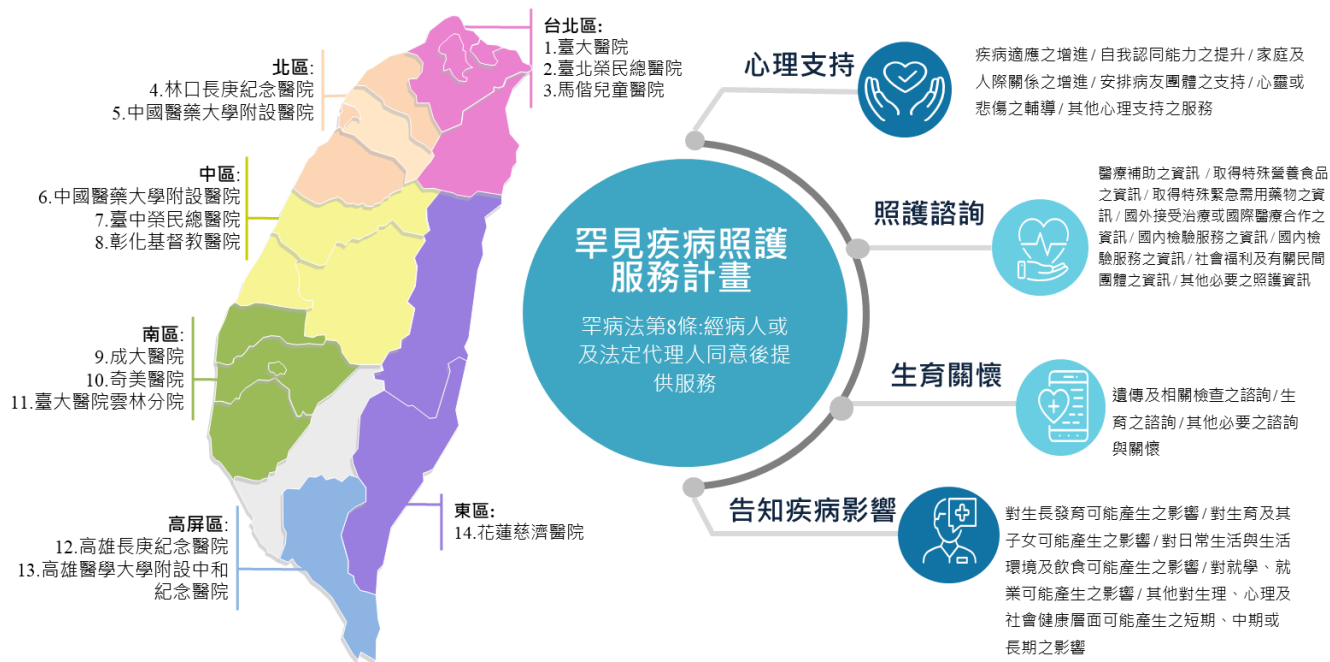


罕見疾病照護服務計畫



「罕見疾病照護服務計畫」提供服務醫院名單

健保分區	序號	承作醫院	聯絡資訊
臺北區	1	國立臺灣大學醫學院附設醫院	(02)23123456 分機 271908
	2	臺北榮民總醫院	(02)28712121 分機 8483
	3	台灣基督教長老教會馬偕醫療財團法人馬偕兒童醫院	(02)2543-3535 分機 3149
北區	4	長庚醫療財團法人林口長庚紀念醫院	(03)3281200 分機 2562
	5	中國醫藥大學附設醫院	(04)22052121 分機 14832
中區	6	中國醫藥大學附設醫院	(04)22052121 分機 14832
	7	臺中榮民總醫院	(04)23592525 分機 5947
	8	彰化基督教醫療財團法人彰化基督教醫院	(04)7238595 分機 8379
南區	9	奇美醫療財團法人奇美醫院	(06)2523940
	10	國立成功大學醫學院附設醫院	(06)2353535 分機 3551
	11	國立臺灣大學醫學院附設醫院雲林分院	(05)5323911 分機 565007
高屏區	12	長庚醫療財團法人高雄長庚紀念醫院	(07)731-7123 分機 6231
	13	高雄醫學大學附設中和紀念醫院	(07)312-1101 分機 5142
東區	14	佛教慈濟醫療財團法人花蓮慈濟醫院	(03)8561825 分機 13780

