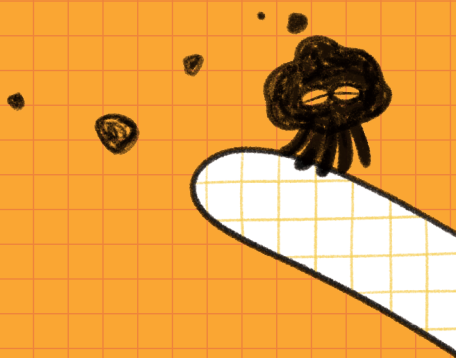


也許你身邊也有這樣一個需要幫助的人：每天生活在暴力、貧窮、失業、疑似精神疾病的風險下，卻不知道自己其實可以得到幫助。

「強化社會安全網計畫」，希望透過更多人的通報，找出需要幫助的人，讓政府可以提供協助。

通報，是給需要幫助的人走出低谷的一個機會，大家都是撐起強化社會安全網的一個支點。





衛生福利部
Ministry of Health and Welfare



衛生福利部
社會及家庭署
Social and Family Affairs Administration
Ministry of Health and Welfare



社會安全網
攜手網住 用心守護

廣告

Social Safety Net



認識

強化社會安全網計畫

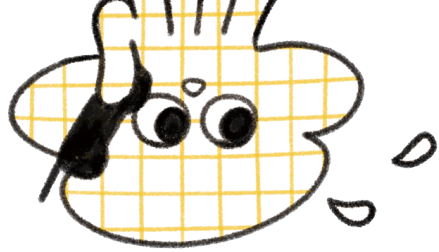
社安網服務項目 & 通報方式



社會安全網

攜手網住 用心守護

安全的通報管道



打電話通報：

- 家暴、性侵、兒少虐待、老人／身心障礙者遺棄、疏忽照顧或虐待相關：撥打 **113 保護專線**。
- 疑似脆弱家庭、精神疾病患者、曝險少年、需協助低收入戶／中低收入戶相關：撥打 **1957 福利諮詢專線**。

不論電話、網路通報，都會由各縣市集中篩派案中心統一受理後，再依案件性質分派給各直轄市、縣（市）社會福利服務中心／家庭暴力暨性侵害防治中心，或轉介其他服務資源。

服務項目

可提供對象

一般家庭

脆弱家庭

*因意外、失業導致經濟困難、家庭照顧功能不足等原因陷入困境，需多重支持與服務介入的家庭。

危機家庭

可提供服務項目

* 實際提供資源需由專業人員評估後決定

策略1 擴增家庭服務資源，提供可近性服務。

- 福利諮詢
- 資源轉介
- 預防宣導
- 親職教育
- 潛在脆弱/危機家庭之篩檢
- 生活扶助(現金給付)
- 實物給付
- 急難紓困
- 脫貧服務(兒少教育發展帳戶)
- 支持服務(關懷訪視、照顧服務、親職示範、心理輔導及轉介服務)

策略2 優化保護服務輸送，提升風險控管。

- 緊急救援、危機處理
- 關係修復、創傷復原
- 風險資源、及時介入

上網通報：「關懷 e 起來」

- 使用「關懷 e 起來」平台，填寫通報表，就可以線上求助／通報。
- 後續也可以在平台上輸入「通報編號」，追蹤受理狀況。

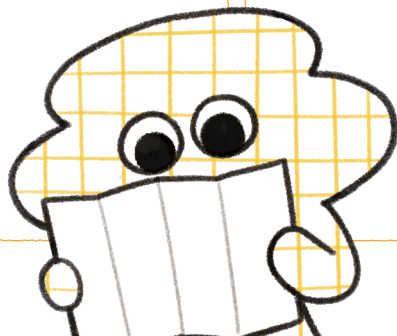


策略3 強化精神疾病及自殺防治服務，精進前端預防及危機處理機制。

- 社區心理衛生服務
- 合併保護案件及多元議題精神病人照護服務
- 精神醫療及社區精神病人照護服務
- 自殺防治
- 家暴及性侵害加害者處遇

策略4 強化部會網絡資源布建，拓展公私協力服務。

- 家庭教育、學生輔導、少年輔導、犯罪被害人服務
- 弱勢族群就業協助、藥癮治療服務。
- 司法保護、司法心理輔導、犯罪預防、保安處分、更生保護。





Social Safety Net

資源連結

社會安全網



各地家庭／社福中心



各地家暴及
性侵害防治中心



A large white rounded rectangular area with a black border, containing ten horizontal lines for writing.

也許你身邊也有這樣一個需要幫助的人：每天生活在暴力、貧窮、失業、疑似精神疾病的風險下，卻不知道自己其實可以得到幫助。

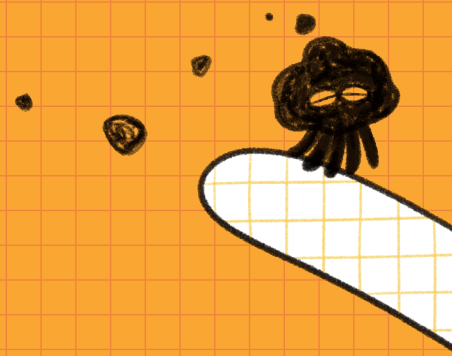
「強化社會安全網計畫」，希望透過更多人的通報，找出需要幫助的人，讓政府可以提供協助。

通報，是給需要幫助的人走出低谷的一個機會，大家都是撐起強化社會安全網的一個支點。

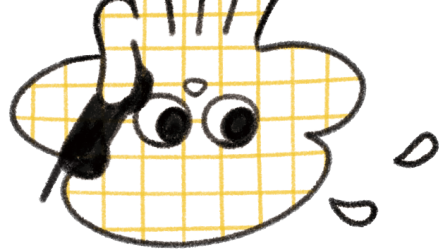


認識 強化社會安全網計畫

社安網服務項目 & 通報方式



安全的通報管道



打電話通報：

- 家暴、性侵、兒少虐待、老人／身心障礙者遺棄、疏忽照顧或虐待相關：撥打 **113 保護專線**。
- 疑似脆弱家庭、精神疾病患者、曝險少年、需協助低收入戶／中低收入戶相關：撥打 **1957 福利諮詢專線**。

不論電話、網路通報，都會由各縣市集中篩派案中心統一受理後，再依案件性質分派給各直轄市、縣（市）社會福利服務中心／家庭暴力暨性侵害防治中心，或轉介其他服務資源。

上網通報：「關懷 e 起來」

- 使用「關懷 e 起來」平台，填寫通報表，就可以線上求助／通報。
- 後續也可以在平台上輸入「通報編號」，追蹤受理狀況。



服務項目

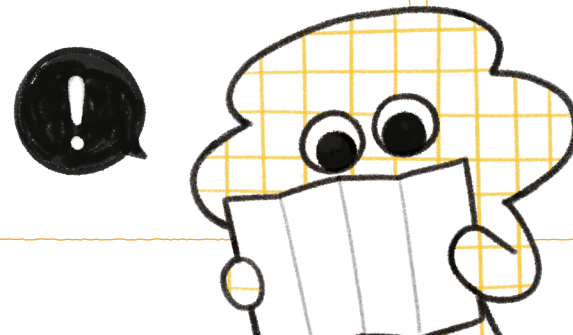
可提供對象	可提供服務項目
一般家庭	策略1 擴增家庭服務資源，提供可近性服務。 <ul style="list-style-type: none">• 福利諮詢• 資源轉介• 預防宣導• 親職教育• 潛在脆弱/危機家庭之篩檢• 生活扶助(現金給付)• 實物給付• 急難紓困• 脫貧服務(兒少教育發展帳戶)• 支持服務(關懷訪視、照顧服務、親職示範、心理輔導及轉介服務)
脆弱家庭 <small>*因意外、失業導致經濟困難、家庭照顧功能不足等原因陷入困境，需多重支持與服務介入的家庭。</small>	
危機家庭	策略2 優化保護服務輸送，提升風險控管。 <ul style="list-style-type: none">• 緊急救援、危機處理• 關係修復、創傷復原• 風險資源、及時介入

策略3 強化精神疾病及自殺防治服務，精進前端預防及危機處理機制。

- 社區心理衛生服務
- 合併保護案件及多元議題精神病人照護服務
- 精神醫療及社區精神病人照護服務
- 自殺防治
- 家暴及性侵害加害者處遇

策略4 強化部會網絡資源布建，拓展公私協力服務。

- 家庭教育、學生輔導、少年輔導、犯罪被害人服務
- 弱勢族群就業協助、藥癮治療服務。
- 司法保護、司法心理輔導、犯罪預防、保安處分、更生保護。



資源連結

Social Safety Net

社會安全網



各地家庭／社福中心



各地家暴及性侵害防治中心



Blank lined area for notes or additional information.