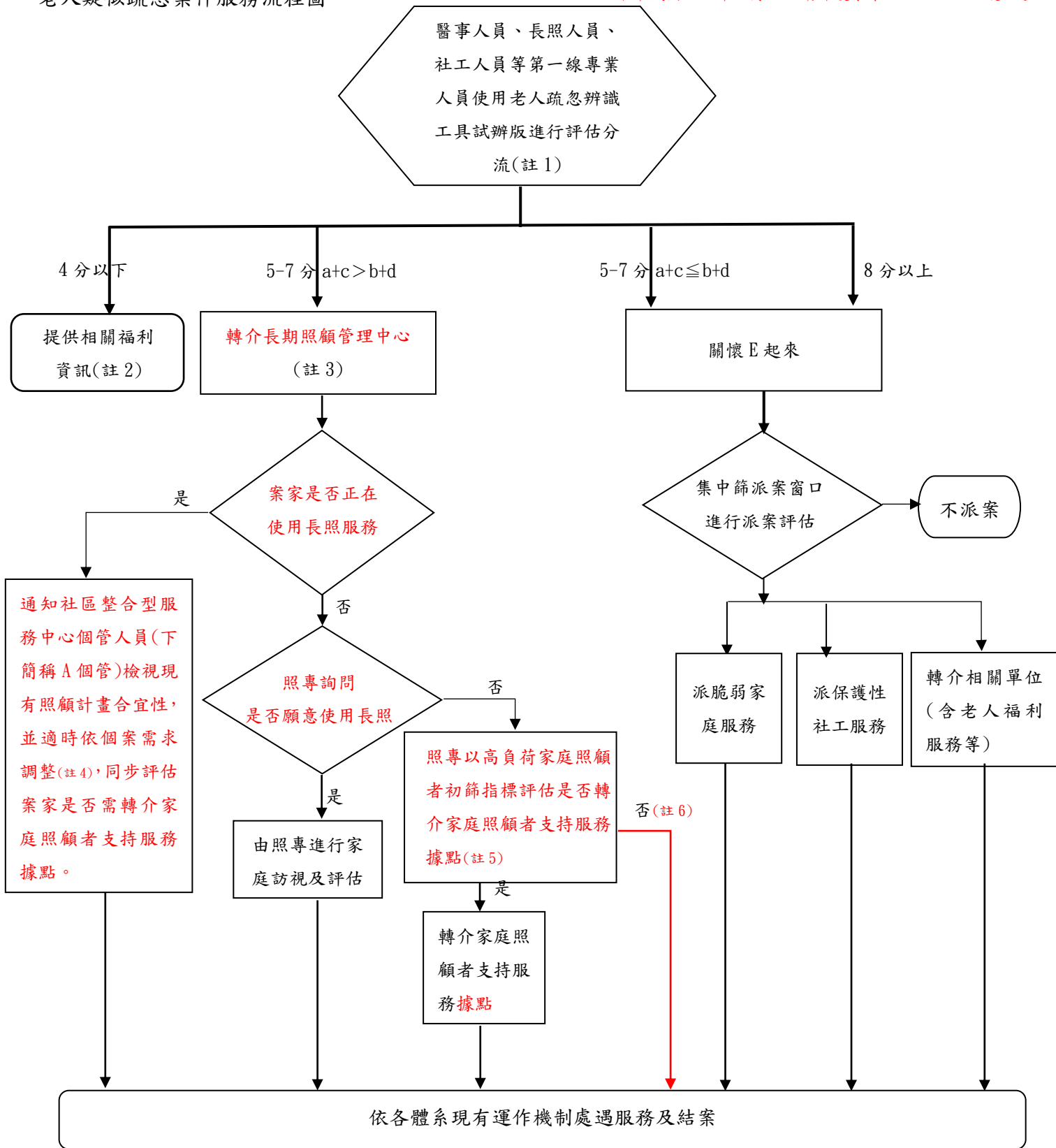


老人疑似疏忽案件服務流程圖



備註

- 1、倘老人遭受家庭暴力、性侵害等情事，請立即至關懷 e 起來進行通報。倘有立即人身安全危險，請撥打 110 報警，以保障老人人身安全。倘老人有自殺行為情事應立即進行自殺防治通報。
- 2、依案家需求提供相關福利資訊，包含長照 2.0(含家庭照顧者支持服務、失智共照中心、失智據點等)、社會安全網(社會福利中心、心理衛生中心及家防中心等)、榮民服務處、原住民服務中心及身心障礙者(社區)資源中心等。
- 3、倘填表人員為長照服務單位則使用「長期照顧管理中心服務單位照會暨回覆單」照會長期照顧管理中心更動服務或啟動重新複評機制，再依據個案需求重新擬訂照顧計畫及核定服務。
- 4、倘經 A 個管檢視照顧計畫已不符服務對象實際需求，應視其需求調整照顧計畫，另如為服務對象身體狀況改變應通報照管中心啟動複評機制；如該名個案無 A 個管提供個管服務，則由該個案主責照管專員重新檢視照顧計畫合宜性並配合調整。
- 5、轉介家庭照顧者支持服務據點(下稱家照據點)時，請確認個案達高負荷家庭照顧者初篩指標轉介標準，並提供家照據點轉介評估(如服務需求、被照顧者有無長照服務或其他照顧資源、轉介評估、個案知悉會被轉介至家照據點)資訊。
- 6、倘非長照個案且經照專以高負荷家庭照顧者初篩指標評估後未達轉介標準，則暫無家照服務需求，請照專依案家需求轉介資源或由相關體系運作機制處遇服務及結案。