

20240712

預立醫療流程與 臨床推理之教學經驗分享

高雄榮民總醫院急診部
專科護理師副護理長 高佩諺



CONTENTS

故事緣起

專科護理師核心能力與執業規範

預立醫療流程之推動

預立醫療流程臨床推動與執行-高榮經驗



從我的預立醫療流程參與歷程談起-1/3

衛生局不定期督察
預立醫療執行狀況

預立醫療流程說明與
推動研習會-疾病別

1041019
預立醫療新法公告

訓練醫院認定訪視評分表

111年專師預立醫療流程
標準建立作業及培訓計畫
-症狀別

112年專師預立醫療流程培
訓品質提升計畫
-六分科及FNP教學



從我的預立醫療流程參與歷程談起-2/3

擬訂院內預立醫療流程之內容
及標準作業程序

規劃院內預立醫療流程訓練計
畫、執行訓練計畫及監測成效

111年專師預立醫療流程
標準建立作業及培訓計畫
-症狀別



從我的預立醫療流程參與歷程談起-3/3

協助112年預立醫療流程培訓
工作坊推動—花蓮場

- 協助家庭科專科護理師
臨床邏輯推理能力訓練

112年專科護理師預立醫療流
程

培訓品質提升計畫

- 六分科專師預立醫療流程建置
- 家庭科專科護理師教學



5/15



▲藍天麗池飯店結構受損嚴重。(圖／記者柯政諤翻攝)

0403 07:57 7.2 花蓮強震

112年專科護理師預立醫療流程

培訓品質提升計畫

- 六分科專師預立醫療流程建置
- 家庭科專科護理師教學

預立醫療流程推動目的

- ✓ 強化醫院訂定預立醫療流程標準作業及人員培訓
- ✓ 促進專師制度教、考、用一致
- ✓ 確保專師執業品質、確保病人照護安全





資料來源 台灣專科護理師學會





執業規範依據

專科護理師主要任務與醫師共同合作，提供連續性及整合性的護理與醫療照護。

專科護理師執業之法律依據「護理人員法」、「專科護理師於醫師監督下執行醫療業務辦法」。

資料來源 蔡、童，2021

執業項目

病史訪談、身體評估、鑑別診斷與健康問題評估、監測檢查結果及追蹤治療照護成效。

專科護理師**重要的執業核心能力**包括臨床邏輯推理、實證應用及進階全人護理等。

資料來源 蔡，2024

病人直接照護 100%

間接照護 73%

工作相關業務 63%

醫療工作-開立檢驗醫囑 96%

提供醫療諮詢 94%

檢驗檢查綜合判斷 93%

開立會診單 94%

開立藥物處方醫囑 92%

開立入院許可單 69%

執行侵入性醫療業務 65%

資料來源 台灣專科護理師學會



很重要..臨床邏輯推理能力



專科護理師核心能力與執業規範

專師執行監督下之醫療業務範圍(授權範圍及內容)



9/15

預立醫療流程之推動



專師執行監督下之醫療業務範圍

授權範圍及內容之活動

取得駕駛執照

能道路駕駛/可上路

能道路駕駛/可上路

不迷航/辨識危險/排除困難

新手/進階/勝任/精通/專家階段



預立醫療流程之推動



先備能力



評估處置



評估處置過程能診斷鑑別/推理

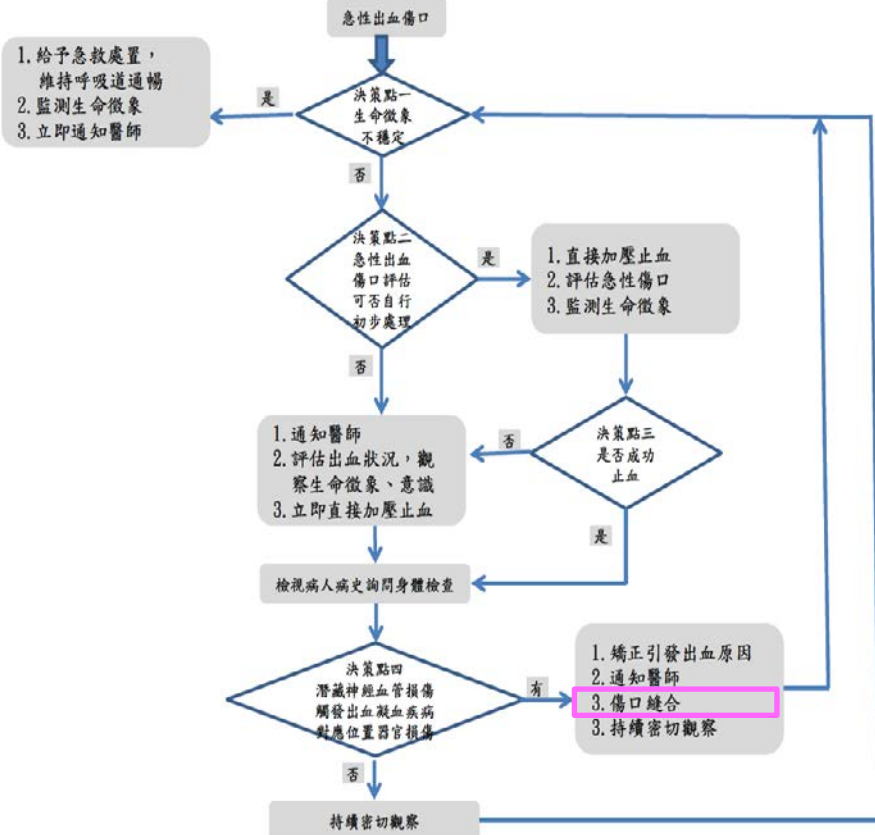
臨床邏輯推理能力強度



11/15

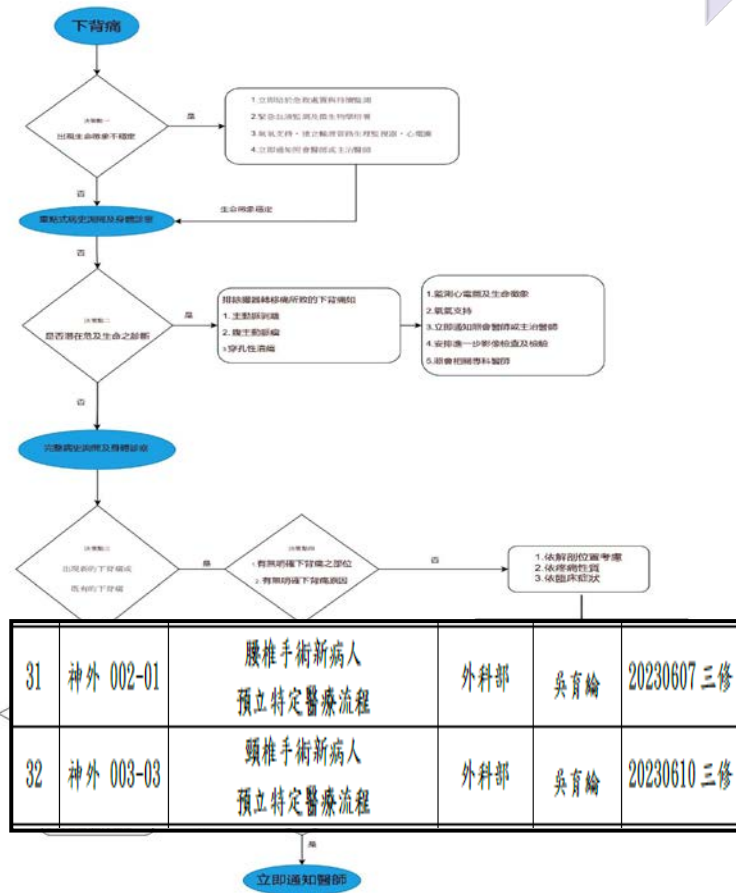
症狀別

技術別



症狀別

疾病別



12/15

預立醫療流程臨床推動與執行-高榮經驗



預立醫療流程臨床推動與執行-行政組



專科護理師管理委員會



任務要點

- ✓ 專科護理師工作規範
- ✓ 醫療照護協議書
- ✓ 監測管理可執行醫療業務範圍
- ✓ 制定可執行醫療業務範圍標準作業程序
- ✓ 制定預立特定醫療流程標準作業

預立特定醫療、授權醫師24小時醫囑簽核

- ✓ 專科護理師執業品質管理監控

品管指標、病歷教學、書寫

- ✓ 專科護理師培育訓練

專科護理師培訓班、專科護理師繼續教育、師資培訓

- ✓ 專科護理師人力管理、交叉訓練

2024年新增疾病別預立特定醫療流程目錄表

序號	編號	科部 (新增數量)	品管資料 收集負責人	新增項目
1	心內-001	外科部 神經外科(5)	蔡佳君	腦梗塞後遺症、神經通達、頸下出血、動脈瘤
2	心內-002	心臟外科(3)	蔡佳君	靜脈曲張、下肢深部靜脈、靜脈瓣膜手術、主動脈剝離 Type B
3	血腫-001	胸腔外科(3)	蔡佳君	手汗症、滿手胸、眼瞼下垂
4	血腫-002	一般外科(5)	蔡佳君	膽石症、胃癌、胰臟癌、腸癌、肝癌、泌尿系結石、膽囊炎、膽管炎、膽管癌、膽管結石、膽管癌、膽管結石、膽管癌
5	肝膽-001	泌尿外科(5)	李淑燕	攝護腺癌、攝護腺癌、攝護腺癌、攝護腺癌、攝護腺癌
6	肝膽-002	大腸直腸外科(5)	李淑燕	大腸癌、直腸癌、肛門癌、肛門癌、肛門癌
7	肝膽-003	整形外科(5)	李淑燕	軟組織腫瘤、周邊動脈瘤、骨質增生、小血管腫瘤(10%)
8	神內-001	小兒外科(3)	蔡佳君	單側腹股溝疝氣、陰囊水腫、陰囊水腫、陰囊水腫
9	神內-002	口腔醫學部 口腔顎面外科(3)	楊春瑛	口腔癌、口腔癌、口腔癌、口腔癌、口腔癌
10	胸內-001	內科部 心臟內科(5)	陳瑞基	冠狀動脈疾病、心搏過速、周邊動脈疾病
11	胸內-002	胸腔內科(5)	陳瑞基	Pneumonia-COPD-Asthma TB
12	腎內-001	腸胃內科(5)	陳瑞基	腸胃出血、腸胃出血、腸胃出血、腸胃出血、腸胃出血
13	腎內-002	腎臟科(5)	李品瑩	慢性腎衰竭、急性腎衰竭、慢性腎衰竭、急性腎衰竭、慢性腎衰竭
14	成染-001	血腫科(5)	李品瑩	急性白血球、多發性骨髓瘤、不典型性白血病
15	成染-002	感染科(5)	李品瑩	COVID-19、細菌、肺炎、肺炎、肺炎
16	精神-001	整合醫學科(5)	李品瑩	CHF、pneumonia、Pleural effusion、UGI bleeding
		重症醫學部 重症內科(5)	陳瑞基	急性心肌梗塞、肺動脈栓塞、出血性腦中風
		重症外科(5)	李淑燕	肺動脈栓塞、出血性腦中風、肺動脈栓塞、出血性腦中風、肺動脈栓塞

說明：

心內-001-03 原名部

2024年各專科專科護理師症狀別預立特定醫療標準作業程序目錄表

2024年5月30日(第一梯次)、2024年8月31日(第二梯次)、2024年11月30日(第三梯次)。依進度完成症狀別預立特定醫療制定，依時送委員會作業小組審核。

部科	症狀別預立特定醫療	完成日期	部科	症狀別預立特定醫療	完成日期
神經內科	感覺異常	5/30	心臟外科	肢體末梢冰冷	11/30
心臟內科	胸痛	8/31	小兒外科	腹痛	11/30
胸腔內科	咳血	5/30	胸腔外科	吞嚥困難	11/30
胃腸科	黑便	8/31	一般外科	下腹痛	5/30
腎臟科	嘔吐	11/30	大腸直腸外科	血便	8/31
感染科	肢體腫痛	11/30	泌尿外科	血尿	8/31
血液腫瘤科	牙齦出血	8/31	整形外科	手麻	8/31
整合醫學科	解尿困難	5/30	口腔醫學部	口腔潰瘍	11/30
高齡醫學科	谵妄	11/30	重症內科	呼吸喘	5/30
重症內科	低血壓	8/31	骨科部	膝部疼痛	5/30
放腫部	無授權開立醫囑		婦產部	陰道出血	5/30
復健部	肢體活動受限	11/30	眼科部	視力模糊	8/31
兒醫部	發燒	11/30	急診外傷科	意識改變	5/30
精神部	幻聽	8/31			
急診醫學科	喉嚨痛	5/30			

說明：

- 總計 27 項。
- 第一季完成各科症狀主題擬訂，協商安排各科完成時限。
- 第二季完成 9 項症狀別(9/27)。
- 第三季完成 9 項症狀別(18/27)。
- 第四季完成 9 項症狀別(27/27)。

預立醫療流程臨床推動與執行-品管組



專科護理

2024年專科護理師管理委員會監測

項次	衡量指標	指標定義	目標值 (C)
1	行政	離職契約專師(訓練專師)人數/契約專師(訓練專師)總人數 $\times 100\%$ (指當年度1月1日至12月31日止離職契約專師(訓練專師)總人數與當年度12月31日契約專師(訓練專師)總人數比值)	$\leq 15\%$
2	行政	預立特定醫療醫囑 24 小時內完成簽核率 (專師 1.1.3)	100%
3	品管	完成病室教學(含全人會議)場次/已排定病室教學(全人會議)場次 $\times 100\%$	95%
4	品管	病室教學滿意度平均4分以上達80%人數/參加病室教學人數 $\times 100\%$	95%
5	品管	專師及訓練專師病歷紀錄審查 $\geq 80\%$ 分達成率 (專師 1.1.4)	85%

- ✓ 專科護理
- ✓ 醫療照
- ✓ 監測管
- ✓ 制定可
- ✓ 制定預
- ✓ 預立特
- ✓ 專科護理
- ✓ 品管組
- ✓ 專科護理
- ✓ 專科護理
- ✓ 專科護理

2024年專科護理師管理委員會監測

項次	衡量指標	指標定義	目標值 (C)
6	品管	專師開立預立特定醫療醫囑發生疑慮醫囑件數 $\leq 5/月$ (專師 1.1.3)	≤ 5
7	品管	專師及訓練專師共通性技術稽核通過率 (專師 1.1.6)	100%
8	品管	住院病人對專師照護滿意度得分平均4分以上達80%人數/住院病人評核專師照護滿意度人數 (專師 1.1.6)	85%
9	品管	醫療團隊人員對專師照護滿意度得分平均4分以上達80%人數/與護理、血液管理、抗癌治療、抗癌治療滿意度之住院病人人數 $\times 100\%$ (專師 1.1.6)	85%
10	品管	專科護理師專科性技術稽核通過率	100%
10-1	品管	穿刺傷口癒合 ≥ 1 公分人數(人)/總檢動脈心導管檢查穿刺部位總人數(人) $\times 100\%$ (專師 1.1.6)	$\leq 5\%$

2024年專科護理師管理委員會監測

項次	衡量指標	指標定義	目標值 (C)
10-2	品管	眼科檢體送檢正確率 (專師 1.1.6)	100%
10-3	品管	術前備用人工水晶體正確率 (專師 1.1.6)	100%
10-4	品管	癌症化療病人人工血管管理針正確率 (專師 1.1.6)	100%
11	品管	癌症診療護理品質稽核所有項次皆正確人數/癌症診療護理品質稽核總人數 $\times 100\%$ (專師 1.1.6)	100%
12	品管	癌症護理能力合格分(嗜中性白血球低下、口腔黏膜炎照護)試每項(後測) ≥ 80 分的管理人員與護理、血液管理、當月稽核護理人員總人數 $\times 100\%$ (專師 1.1.6)	100%
13	教育	專科護理師繼續教育積分總時數 ≥ 20 小時/2024年1月共專科護理師照照人數 $\times 100\%$ (專師 2.2.3)	95%

2024年專科護理師管理委員會監測指標成果(依據年度工作計畫追蹤)

項次	衡量指標	指標定義	目標值 (C)	1-2月				
				分子(A) (註:不需運算公式之指標免填)	分母(B) (註:不需運算公式之指標免填)	達成率 (D=A/B) (00%)	達成率 (E=D/C) (100%)	異議成效
14	專科護理師繼續教育時數 ≥ 40 小時 (專師 2.2.3)	每年專科護理師繼續教育時數 ≥ 40 小時 (註:各專科專科護理師繼續教育時數總和)	100%	--	--	--	--	每年5、11月監測達成率,年報呈現年度達成率
15	專師及訓練專師 ACLS 證書有效期間內比率 (專師 1.1.6)	到職滿6個月之專師及訓練專師 ACLS 證書有效期間內人數/到職滿6個月專師及訓練專師總人數 (註:ACLS證書有效期間內指到職滿6個月)	90%	102	108	94.4	104.8%	每年追蹤統計達成率,年報呈現年度達成率
16	訓練專師筆試甄選通過率 (專師 3.3.4)	訓練專師筆試甄選人數/訓練專師參加專科護理師筆試甄選人數 $\times 100\%$ (註1:本指標排除擔任護理師者。註2:統計範圍涵蓋內、外科及外科細進過考)	$\geq 65\%$	--	--	--	--	每年追蹤統計達成率,年報呈現年度達成率
17	訓練專師口試甄選通過率 (專師 3.3.4)	訓練專師口試甄選人數/訓練專師參加專科護理師口試甄選人數 $\times 100\%$ (註1:本指標排除擔任護理師者。註2:統計範圍涵蓋內、外科及外科細進過考)	$\geq 70\%$	--	--	--	--	每年追蹤統計達成率,年報呈現年度達成率
18	專師及訓練專師學術發表論文、發表篇數 (專師 2.2.3)	專師及訓練專師學術發表論文(含論文、海報、專報、個案海報及口專)	≥ 6 篇	--	--	--	--	每年4、8、12月監測

說明:

- 1.「專師及訓練專師病歷紀錄審查 $\geq 80\%$ 達成率」採內部自稽。需接受病歷稽核科部每月提供三本專師(訓練專師)書寫病歷,由病歷紀錄審查人員抽查病歷,依病歷稽核表進行評分,監測病歷紀錄審查 $\geq 80\%$ 達成率。



專科護理師培訓課程-預立醫療流程訓練
OSCE情境教案設計(評估/鑑別診斷/處置/推論)
預立醫療特定教育訓練-新進人員學習護照

專科護理師繼續教育訓練依據

- 專科技術、共通技術稽核
- 照會諮詢統計分析
- 異常事件通報、疑慮醫囑通報
- 專科護理師於醫師監督下執行醫療業務辦法

任務要點

- ✓ 專科護理師工作規範
- ✓ 醫療照護協議書
- ✓ 監測管理可執行醫療業務範圍
- ✓ 制定可執行醫療業務範圍標準作業程序
- ✓ 制定預立特定醫療流程標準作業
- 預立特定醫療、授權醫師24小時醫囑簽核
- ✓ 專科護理師執業品質管理監控
- 品質指標、病歷教學、書寫
- ✓ 專科護理師培育訓練
- 專科護理師培訓班、專科護理師繼續教育、師資培訓
- ✓ 專科護理師人力管理、交叉訓練



最後一張

預立醫療流程臨床推動與執行過程--重要決策點



感謝聆聽



分享讓學習不孤單！

