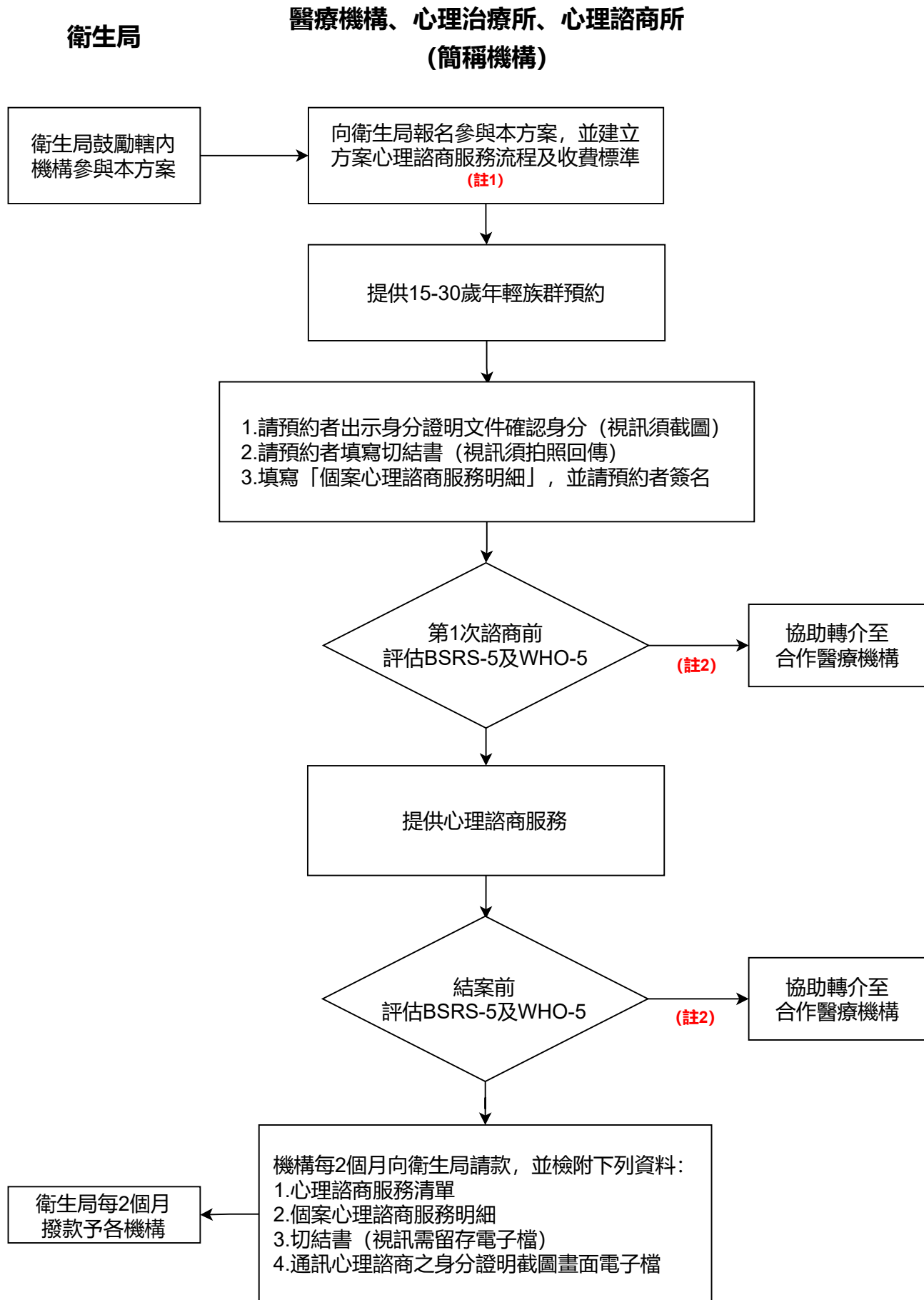


# 112-113年度「15-30歲年輕族群心理健康支持方案」

## 行政流程圖（機構版）



註1: 參與本方案機構，應有特約合作醫療機構可茲轉介。

註2: 如BSRS-5施測前五題總分大於15分或附加題分數大於2分以上者，請協助轉介至合作醫療機構或至本部心快活平台搜尋其他醫療機構。  
(心快活網址: <https://wellbeing.mohw.gov.tw/nor/mmap>)