

雲林縣高照顧負荷家庭 盤點與關懷訪視評估 執行情形



報告人：雲林縣政府社會處
2023.07.10

目錄

一

地理人口及資源

二

盤點機制與情形

三

協力合作機制

四

特色

五

結語



地理人口及資源情形

01 地理及人口概況



01

多平原、散村

農業型態村落、公眾交通運輸不便

02

**總人口：66萬2,109人
總戶數：24萬6,069戶**

03

65歲以上高齡人口2成以上

13萬4,443人，總人口數的20.31%

04

身障人口4萬9,112人，佔7.4%

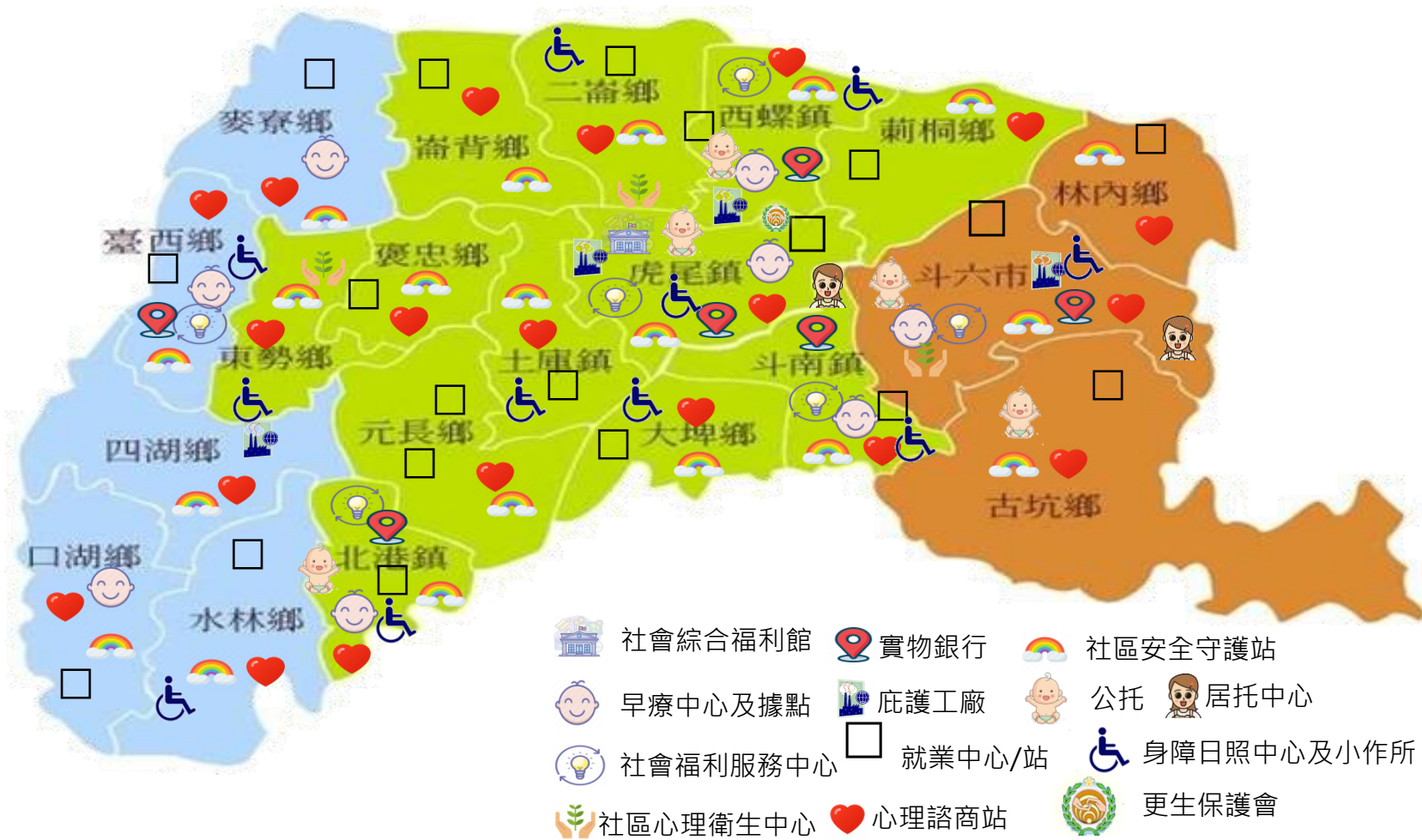
極重度10%、重度17%、中度32%、輕度41%

05

弱勢家戶佔總戶數3.52%

特境1,014戶、低收5,656戶、中低收1,961戶

02 服務據點分布





高照顧負荷家庭盤點

盤點機制

最近1年內曾進入服務體系

4月15日前完成盤點

區間：
111年3月15日至112年3月15日

未進入服務體系

5月15日前完成盤點

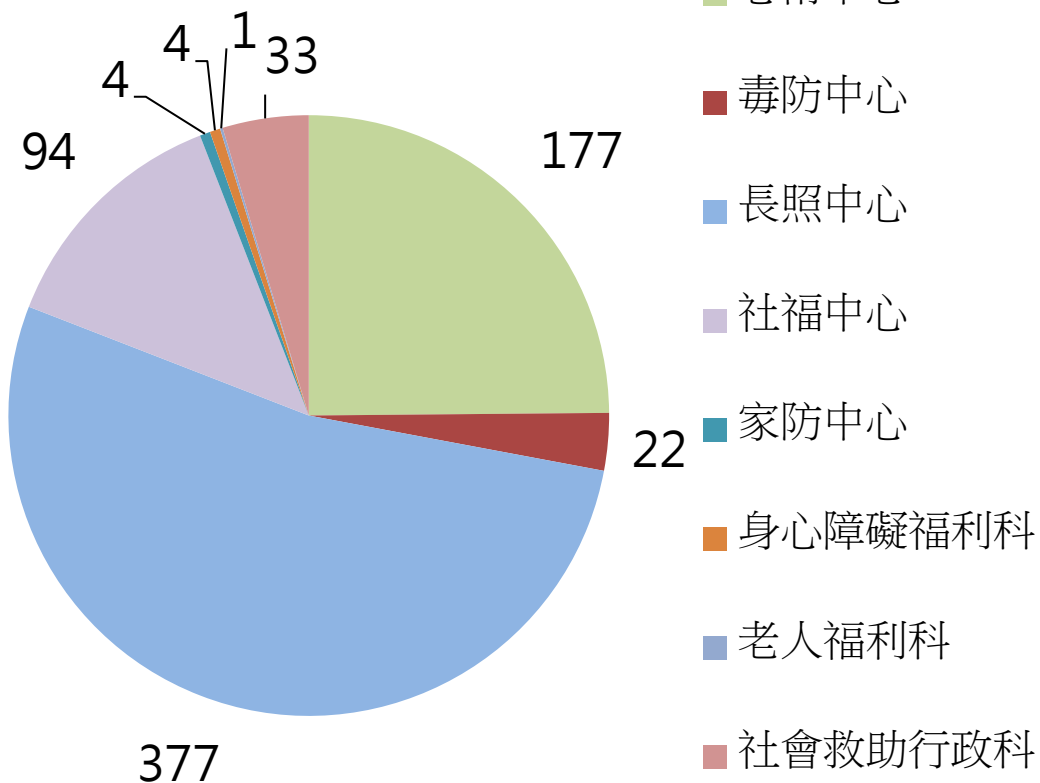
區間：
111年4月1日至112年4月30日

長照中心、心衛中心、毒防中心
社福中心、家防中心、社會處各科 全面盤點

盤點結果

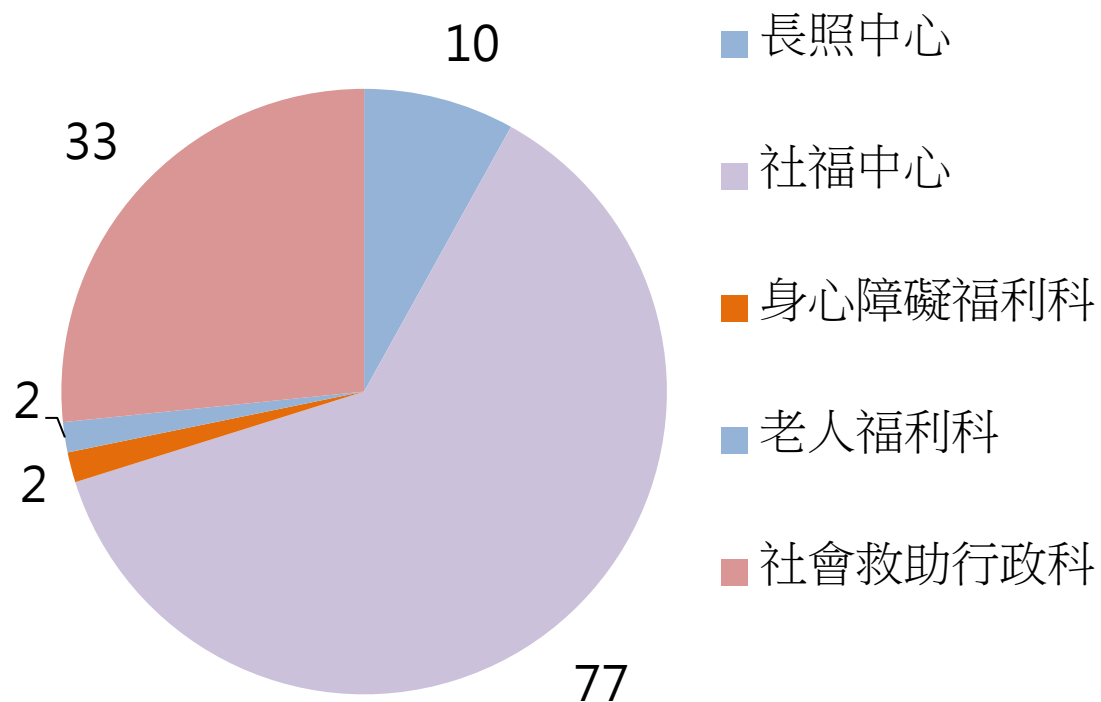
最近1年內曾進入服務體系

總案件數：712件



未進入服務體系

總案件數：124件



提供服務

最近1年內曾進入服務體系

- 提供定期關懷訪視。
- 提供個案管理、到宅照顧技巧指導、個別心理輔導、社會暨心理評估與處置及諮商、被照顧者安全看視及陪伴、紓壓活動、志工關懷等服務，並辦理情緒支持團體、長照知識或照顧相關訓練課程等

未進入服務體系

- 確認是否有定期關懷者
- 主動協助連結資源如：村里長、村里幹事、社福團體等資源介入關懷、訪視及提供服務。



協力合作機制

跨部門服務體系



跨網絡合作機制

一

府級跨網絡會議



- ✓ 每4個月辦理1次
- ✓ 府層級跨網絡會議

二

特定議題跨網絡 聯繫會議



- ✓ 兒少偏差行為、毒品防制、兒少保護、心理衛生及貧窮等6大議題至少每半年辦理1次

三

區級聯繫會議



- ✓ 各社福中心依轄區
- ✓ 社會處處長主持
- ✓ 至少每4個月1次



特色

雲林縣獨居長者及弱勢家戶防寒、防餓雙B計畫 Better Food(福德) & Better Housing(好神)



雙B計畫



Better Food
(福德)

提供良好餐飲服務
及保暖衣物



Better Housing
(好神)

改善居住環境

跨局處合作



各局處清查名冊並提供檢核表檢核需求

01 各鄉鎮市公所、
社會處

獨居長者及弱勢
家戶名冊

03 警消單位

緊急個案保全名冊

02 衛生局

長照服務及心理
衛生名冊

04 教育單位

弱勢家庭名冊

戶政系統及相關單位普查



普查

民政處戶政村里名冊供村里幹事及相關單位普查



勾稽比對

以最為詳盡的名冊逐一勾稽確認是否獨居或弱勢



建立資料庫

並於取得相關資料後，由計畫處、社會處等建置資料庫

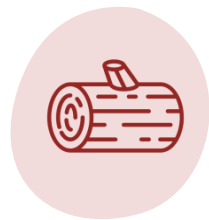
福德 Better Food
幸福物資得來速

物資提供流程：提報 >>> 訪查 >>> 輸送 >>> 持續關懷

好神Better Housing 幸福五工隊

勞青處
攜手
職業工會
義勇職人

結合
+



木工



鐵工



水泥工



電工

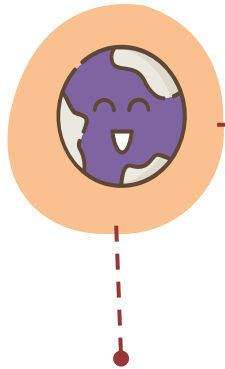


公益社團

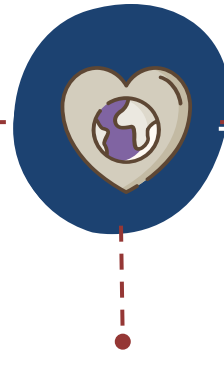


進行
獨居長者
弱勢家庭
住屋修繕

雙B計畫服務效益

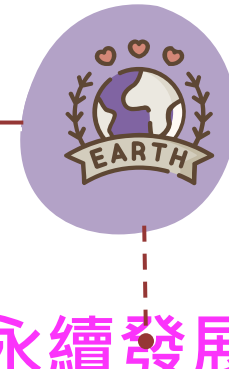


相關經費縣府編列預算拋磚引玉，引發各界熱烈回應



企業團體熱情響應加入雙B計畫

- ① 增進企業形象之外，更符合ESG企業永續經營指標
- ② 對於企業永續經營有相當幫助



SDGs永續發展目標

- ① 「終結貧窮」指標
- ② 「終結飢餓」指標



執行成效

- 一、各鄉鎮普查訪查執行進度:98.83%，受理通報合計321件
(含住屋修繕71件+物資需求250件=321件)。
- 二、住屋修繕合計71件
 - ✓完成住屋修繕，合計31件。
 - ✓勞青處補助職業工會進行估價修繕合計14件，完成住屋修繕
勘查12件，排定住屋修繕勘查14件，合計40件。

物資需求執行情形

物資需求完成送達計及評估需求訪視

每月定期，持續服務。



住屋重建實例

- ① 蔡阿公高齡並與兩位身障兒子同住，住家為三合院平房，居住環境條件不佳。
- ② 大兒子長期因智能障礙問題，無法自理生活，造成環境髒亂無妥善的居住空間。
- ③ 過去案主因案家無低收入證明，無法負擔安置費用，拒絕安置。
- ④ 縣府立刻啟動「雙B計畫」，媒合台灣心義工團至案家住屋重建勘查及重建。

施工中



施工前



施工後

住屋修繕實例



施工前

施工中



施工後



結語

謝謝聆聽敬請指導!

