



強化社會安全網第二期 嘉義市政府行政輔導會議

報告人：社會處林家緯處長
報告日期：110年12月13日



報告大綱

- 1) 強化社會安全網第一期成果
- 2) 第二期人力進用規劃
- 3) 第二期工作重點執行情形
- 4) 嘉義市特色說明
- 5) 遭遇之困難與建議
- 6) 結語與展望

1

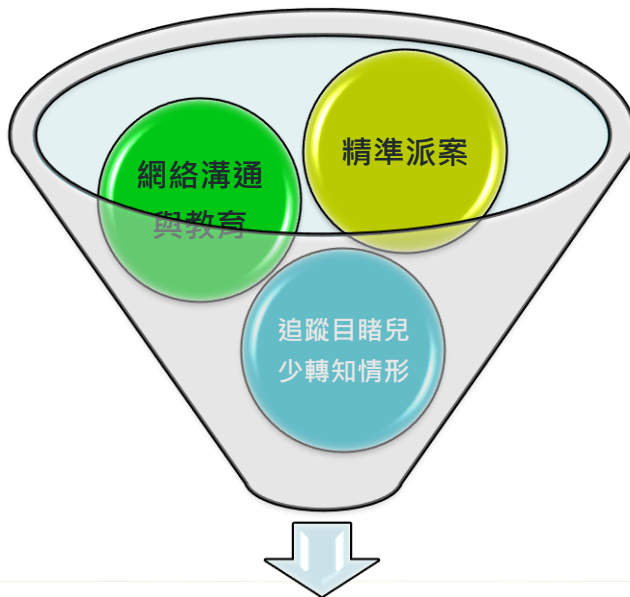
● 嘉義市政府強化社會安全網 第一期成果報告

強化社會安全網第一期執行成果-策略一



強化社會安全網第一期執行成果-策略二

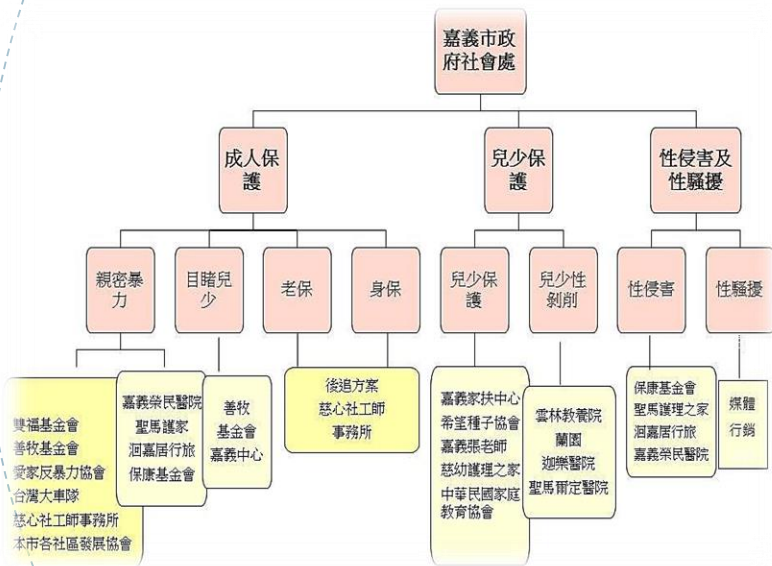
落實篩派機制



- 定期辦理責任人員教育訓練、視需求召開爭議協調會
- 目睹兒少轉知教育體系轉知率均達中央規定之目標
- 109及110年成保提供服務率及開案率為全國最高
- 定期召開兒少保護跨網絡會議

強化社會安全網第一期執行成果-策略二

公私協力資源佈建



1. 培力及開發在地團體進入保護體系服務 (愛家反暴力協會及雙福基金會)
2. 雲嘉嘉合作建立兒保醫療整合中心服務模式
3. 開發保護性各類宣導資源及多元數位宣導

強化社會安全網第一期執行成果-策略二

社區初級預防(含社區防暴宣講師)

近3年家庭暴力案件熱點分析

2021 Happy City In Chiayi

近3年
熱點社區
宣導
涵蓋率

58%

2年以上熱點

蘭潭社區、後庄社區
圳頭社區、保安社區
保福社區、短竹社區
新店社區、新厝社區

$(\frac{5}{8})=62.5\%$

3年以上熱點

中庄社區、竹園社區
車店社區、芳草社區
劉厝社區、福民社區
福安社區、福全社區
興村社區

$(\frac{6}{9})=67\%$

年度/區域	109年	
	里別	通報量
東區	1 興村	42
	2 圳頭	36
	3 仁義	30
	4 荖藤	30
	5 太平	28
	6 芳草	28
	7 中庄	28
	8 蘭潭	23
	9 華南	23
	10 興安	22
西區	1 車店	46
	2 劉厝	33
	3 福民	31
	4 福全	30
	5 保生	30
	6 竹園	26
	7 福安	24
	8 港坪	21
	9 北榮	20
	10 美源	19

110年新加入宣導里別

共計 **2** 里
1.林森里
2.興村里

105-110年已參與過本計畫之里數

共計 **45** 里 $(\frac{45}{84})=53\%$

已參與過本計畫之社區發展協會

共計 **40** 個 $(\frac{40}{81})=49\%$

110年參與計畫社區數

16個

預計 111年參與計畫
社區數再增加

2個新社區加入

共計 **42** 個社區參與

強化社會安全網第一期執行成果-策略三

第一期計畫辦理情形(至109年12月)

降低
再犯風險

增聘社工人力，降低
加害人合併精神疾病
個案負荷比，深化個
案服務

- 心衛社工進用3人，進用率100%
- 參加Level 2教育訓練及醫院見習
- 整合性服務涵蓋率96%
- 社工督導制度：辦理內督9場次，外聘督導5場次
- 辦理教育訓練6場次
- 參加精神照護資訊系統教育訓練，參訓率100%

暴力預防
無死角

具體
作為

落實加害人處遇執
行，強化社區監控
網絡及處遇品質

辦
理
情
形

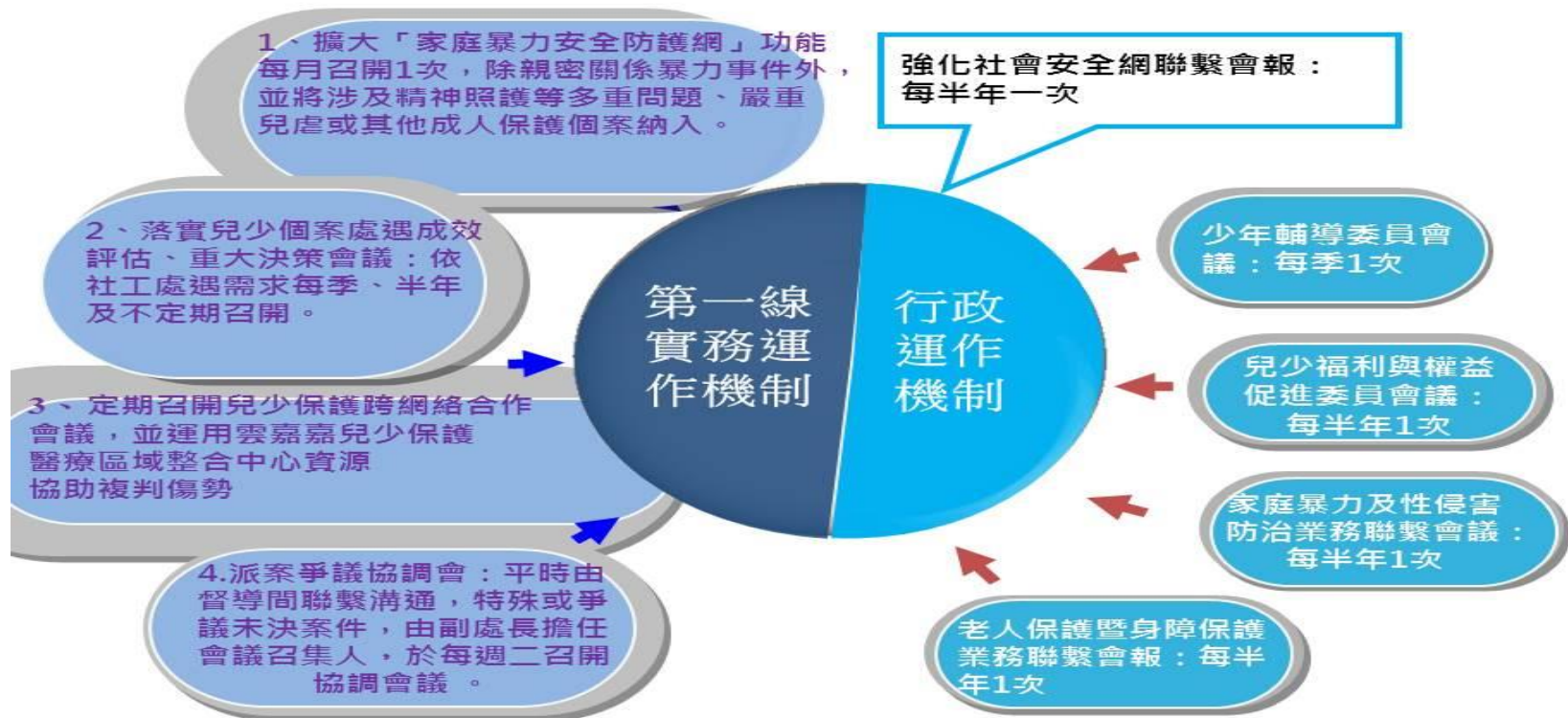
- 處遇協調社工及督導進用3人，進用率100%
- 參加Level 2教育訓練
- 社工督導制度：辦理內督9場次，外聘督導5場次

提升
自殺防治效能

精進高風險個案自
殺防治策略

- 心衛社工每月以簡式健康量表定期評估保護性議題精照關懷個案之自殺風險
- 每月依照個案風險級數提供個案關懷服務，掌握個案風險資訊

強化社會安全網第一期執行成果-策略四



教育部於110年11月18日舉辦
 全國中輟預防業務傳承研討會暨表揚大會，
 本市興安國小、世賢國小、南興國中及大業國中
 獲得績優單位之殊榮，
 另本市世賢國小顏麗敏專輔教師
 榮獲績優人員獎項。

中輟學生學生輔導V.S. 復學率

學年度	107	108	109
中輟人數	11人	10人	9人
復學	7人	7人	7人
中輟率	0.06%	0.04%	0.05%
復學率	66.67%	70.00%	77.78%
全國 中輟率	0.18%	0.17%	0.15%



The background features several decorative elements: a large orange ring with a dashed red inner circle in the top left; a large blue ring with a dashed blue inner circle in the top center; a green circle with a white center in the top right; a yellow circle with a dashed yellow inner circle in the middle right; a large blue ring with a white center in the bottom right; a green circle with a dashed green inner circle in the bottom left; and a large green circle with a dashed green inner circle in the bottom left. A large blue number '2' is centered in the upper half of the page.

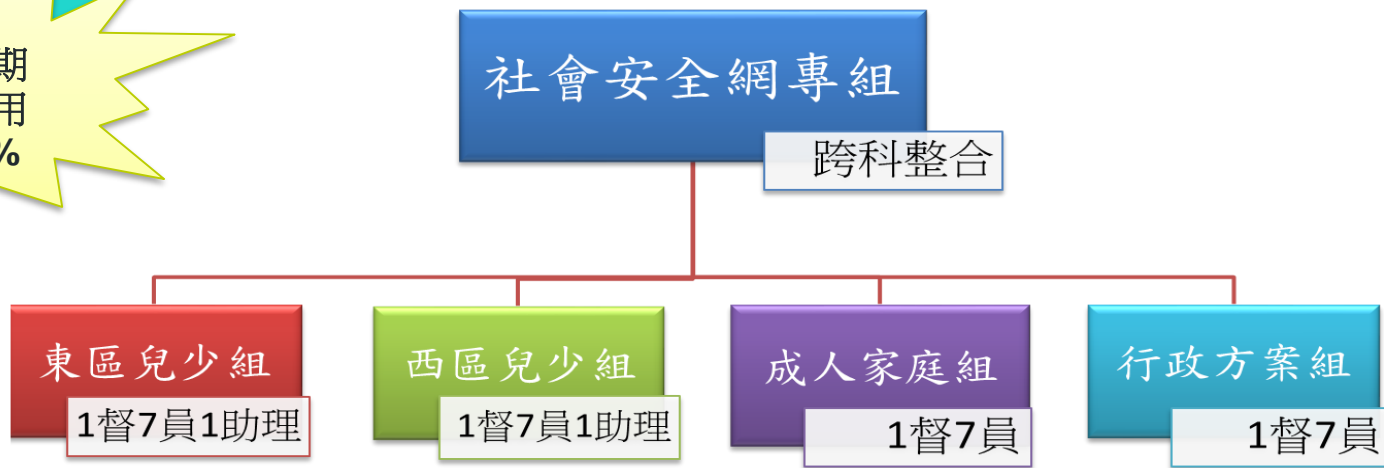
2

A small, solid pink circle is positioned to the left of the main title text.

強化社會安全網第二期 人力進用規劃

強化社會安全網人力進用規劃—策略—

本市第一期
各策略聘用
率達100%



- ◆從第一期2督13員增加為第二期4督28員
- ◆第二期人力已於110.11.29上網公告

強化社會安全網人力進用規劃—策略二

類別	成保	兒少保	篩派	性保	性騷擾	合計
地方政府編列人力	3 (社工師)	3 (2社工師+1 聘用督導)	1 (聘用社工員)	0	1 (聘用社工員)	8
社安網人力(含策略 二、充實地方人力 190計畫、320計畫、 200計畫)	6	6(1)	3	0	0	15(1)
委外方案人力	11	7	0	1	0	19
合計	20	16(1)	4	1	1	42(1)

- 1.中央補助人力全數晉用(100%)
- 2.兒少保(1)為111年新增人力

人力進用規劃—策略三及藥(毒)癮個案追蹤輔導人力

		110	111	112	113	114
處遇社工	社工 督導	2人 1人	2人 1人	2人 1人	2人 1人	2人 1人
心衛社工	社工 督導	3人 1人	3人 1人	3人 1人	3人 1人	3人 1人
心衛中心	中心 執行秘書 督導 心理輔導員 心理師 職能治療師 護理師		1處 1人 1人 2人 4人 1人 2人	1處 1人 1人 2人 4人 1人 2人	1處 1人 1人 2人 4人 1人 2人	1處 1人 1人 2人 4人 1人 2人
關懷訪視員	精神關訪一般 精神關訪資深 自殺關訪一般 督導		4人 3人 1人	4人 1人 3人 1人	6人 1人 3人 1人	7人 1人 3人 2人
藥癮個管員	一般個管 資深個管 督導		5人 1人 1人	6人 1人 1人	7人 1人 1人	8人 1人 1人
總計		7人	33人(↑26)	35人(↑2)	38人(↑3)	41人(↑3)

111年缺額已於110年12月7日上網公告，12/16 面試甄選

強化社會安全網人力進用規劃-策略四

強化部會網絡資源布建，拓展公私協力服務-強化少年輔導工作跨網絡連結

增加專業輔導人力

編號	類別	職稱	員額	在職	缺額	經費來源	備註
一	約僱人員	社工人員	1	1	0	100%公益彩券盈餘分配基金	
二	社會安全網第二期計畫約聘人員	社工人員	2	2	0	中央補助40% 地方自籌60%	補助計畫：社會安全網第二期。已於110年4月1日聘用。

109年以前以公彩基金

約僱1名社工人員

110年增加2名社安網
社工人員，共計3名。



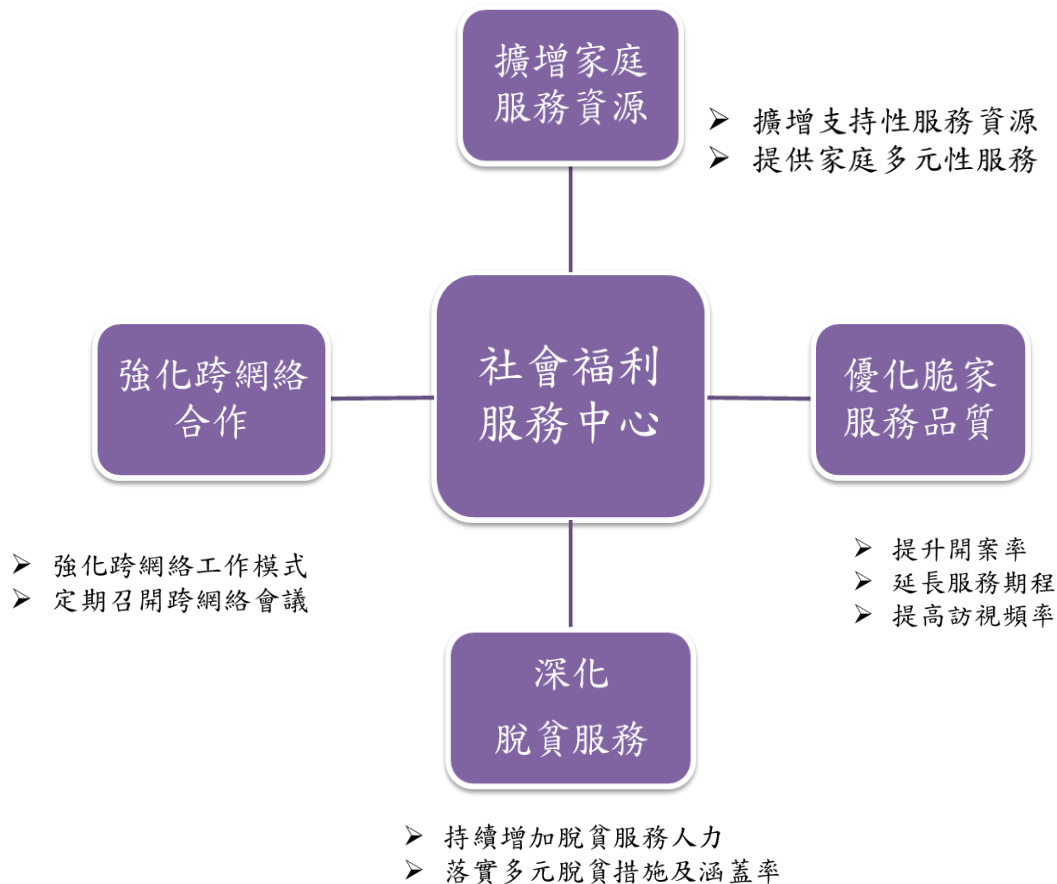
已於110年4月1日起，增聘2名社會工作人員，增加輔導能量，有助於輔導工作之執行，推動少年犯罪防治工作

The background features several decorative elements: a large orange ring in the top left, a yellow circle below it, a pink dot to the right, a green circle with a dashed border in the bottom left, a large blue ring in the bottom right, and a green circle with a dashed border in the top right. A large, faint blue circle is centered behind the text.

3

強化社會安全網
第二期工作重點執行情形

第二期工作重點執行情形-策略一



第二期工作重點執行情形-策略二

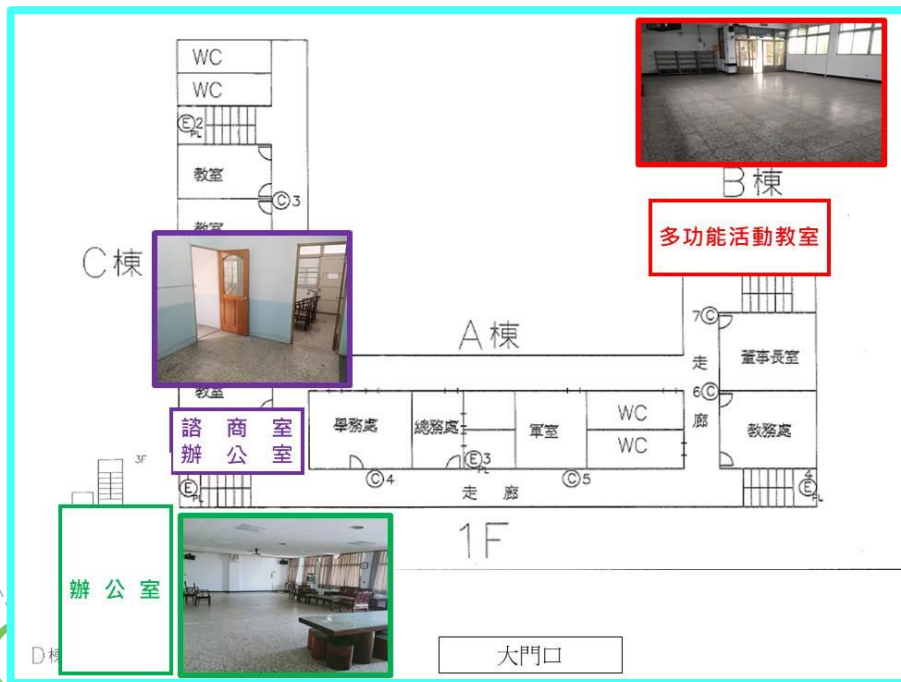


第二期工作重點執行情形-策略三

整合加害人合併精神疾病、自殺防治服務及藥(毒)癮個案追蹤輔導，強化社會安全網



建構 心理衛生 三級預防策略 加強前端預防-**成立社區心理衛生中心**



■地點:嘉義市彌陀路255號(舊大同商職)

■籌設進度:

- a. 本局委託米德室內中修設計工程有限公司規劃設計監造。
- b. 11月18日完成招標作業，由華泰室內設計工得標，11/23開工，預計12/24報完工。
- c. 辦公環境設置，如辦公桌椅、電腦、電話、網路佈線...，已進行相關採購作業，俟完工後盡速定位，已利111新聘人員進駐。

第二期工作重點執行情形-策略三

整合加害人合併精神疾病、自殺防治服務及藥(毒)癮個案追蹤輔導，強化社會安全網

結合社區醫療資源 提升疑似精神病人轉介效能

補實關懷訪視人力 強化精神病人社區支持服務

提升自殺通報個案服務量能 加強網絡人員自殺防治觀念



強化社會安全網

強化家庭暴力及性侵害加害人個案管理 提升處遇計畫執行成效

強化藥癮個案管理服務 網絡合作與服務效能



第二期工作重點執行情形-策略四

強化部會網絡資源布建，拓展公私協力服務-強化少年輔導工作跨網絡連結

整合輔導資源網絡及機制



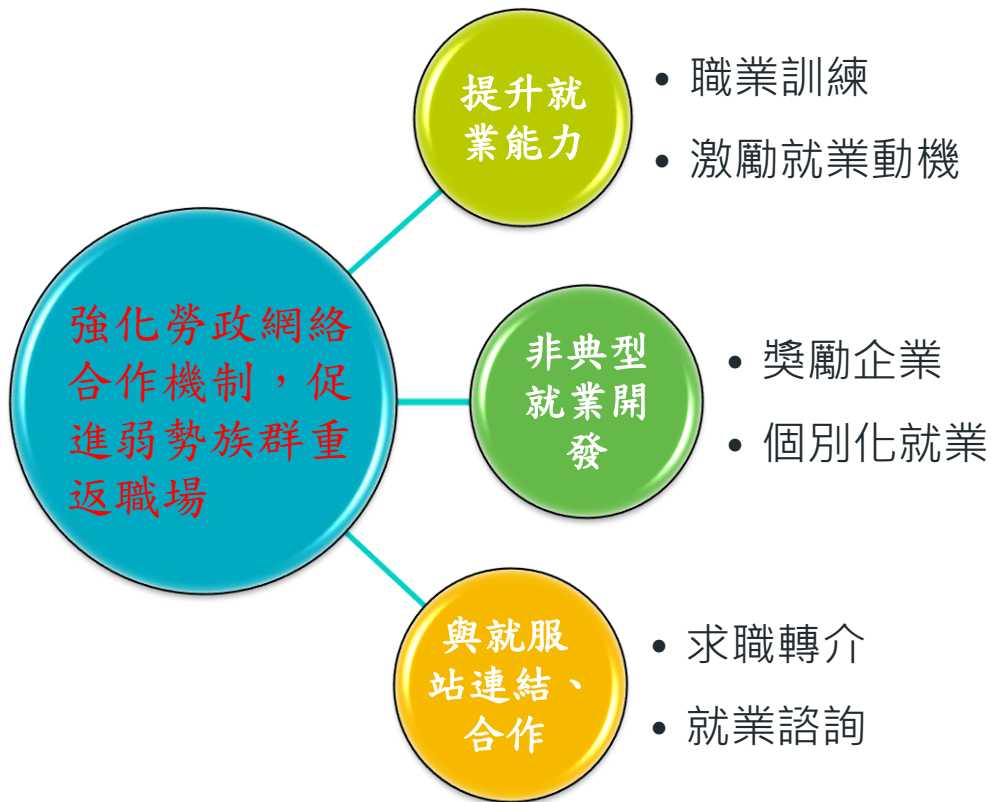
曝險少年「行政先行制度」



第二期工作重點執行情形--策略四

第二期績效指標	現執行情形值			績效目標值	
	108	109	110	110	114
年度/學年度	108	109	110	110	114
中輟兒少就學權益及輔導 每學年總復學率	70.00%	77.78%	學年進行中	86%	88%
接受青少年生涯探號計畫輔導之 青少年生涯定向比率	本市未申請計畫。 自行追蹤服務達 66%	本市未申請計畫。 自行追蹤服務達 50%	已申請招募人力中。 追蹤服務達 77%	65%	70%
高級中等以下學校每學年辦理兒少性 剝削防治教育宣導 3場次(含以上)之達成率	100%	100%	100%	新增指標無 數值	70%
本市專任專業輔導人員聘用率	85.70%	86%	100%	81%	83%

第二期工作重點執行情形-策略四



The background features several decorative elements: a large orange ring in the top-left, a yellow circle below it, a pink circle to the right, a green circle with a dashed border in the bottom-left, a large teal ring in the bottom-right, and a green circle with a white dot in the top-right. A large teal number '4' is centered within a large dashed teal circle.

4

嘉義市執行特色說明

本市強化社會安全網執行特色說明

落實篩派，成保提供服務率及開案率為全國首冠

篩派案社工必要時訪視，力求時效與精準

結合轄區指定精神醫療機構，提供外展醫療服務

擴編4督28員，設立專組；個案處遇及行政專責

心理健康月展覽，促進心理健康議題的了解

結合社區資源、認輔中輟之虞或復學等高關懷學生計畫

辦理中輟預防追蹤與復學輔導補助經費審查會議

本府特色說明—策略四

1. 辦理中輟生預防追蹤與復學輔導補助經費審查會議，聘請專家學者檢視本市計畫內容，提供建議規劃適切之服務計畫。
2. 結合社區資源、認輔中輟之虞或復學等高關懷學生計畫，辦理學生個案研討會，共同研商輔導策略。
3. 邀集輔導相關人員進行藝術媒材在高關懷學生輔導之運用暨實務操作課程，開發多元輔導內涵。
4. 為提高學生學校生活適應及學習動機，提升自我效能及自我正向概念，安排多元的彈性輔導課程。
5. 透過與諮商師和其他團體成員的互動，協助學生探索自己的問題及感受，成員間的支持及回饋，可使學生發展解決問題的技巧。
6. 小班制度讓老師得以細緻觀察學生行為及協助調整學生面對問題採取適切的應對技巧。
7. 中輟之虞學生主動表達期待之課程內容，學校依學生興趣安排外語課程，學生亦展現毅力，上完整個學期的課程，並有意願持續參與新學期的課程。



The background features several overlapping circles in various colors: orange, yellow, pink, green, and teal. Some circles are solid, while others are dashed. A large, light blue dashed circle frames the central text.

5

遭遇困難與建議

遭遇困難與建議--人力招募之困境

- ◎ 本市目前聘用率雖為100%，然111年起策略一社福中心人數成長為113%，策略三所有工作人員成長將近5倍，台灣長期區域發展不均，中南部人口外移顯著，且強化社會安全網第二期各縣市皆需補充大量人力，磁吸效應下，能否順利聘用足額工作人員是一大挑戰
- ◎ 倘未能聘足85%人力，將遭中央扣除10%部助款，對於推動強化社會安全網第二期計畫各項工作更為艱困
- ◎ 建議：倘縣市政府已編足預算，亦已完成公告招募作業，仍無法聘足人力，不予計入管考機制之人員進用率

遭遇困難與建議-策略二

- ◆ 社安網定位：快速派案或精準派案？
專業評估或一個不能漏？
- ◆ 共案機制：心衛社工與處遇協調社工個案來源分別為精照及保護資訊系統勾稽，以及法院裁定處遇計畫，無法承接網絡單位轉介有需要服務之案件。
建議：保護性社工服務倘有符合心衛社工或需要處遇計畫之相對人，與衛政討論後，可轉介心衛社工及處遇協調社工受案協處。
- ◆ 事權統一：保護性防治業務之分工，相對人相關處遇工作主政單位在中央為心口司，在地方為衛生局，建議相對人服務方案亦依此原則分工辦理。

遭遇之困難與建議-策略三

- ◆ **111年人事經費未補足**：策略三、四，補助經費以人力為主，未以每位人員編列13.5月/人為基準，核定本雖核定26名人力，但111年預算經費卻僅補助24名人事費，造成地方聘用財力困難。
- ◆ **業務費中央補助款不足**：業務費補助經費較核定本中的編列上限相差甚大，造成業務推展困難，縣市財政無法負擔需額外增加的自籌款。

業務費	心衛社工	處遇社工	社區心衛中心	關訪員	藥癮個管
中央補助 70%	5萬8,000	53萬7,000	80萬	10萬2,000	61萬7,000
核定本 (規劃金額)	不超過130 萬元	不超過 250 萬元	1.每中心65萬5,000元估列 2.152萬元聘用相關人力	不超過 540萬	每名個管55 萬估算 (本市7人*55 萬=385萬)

- ◆ **社安網二期核定計畫時程太晚(110年7月29日)**，錯過年度先期計畫及公彩可申請時程(約6-7月初)，建議未來中央提早函文縣市政府。
- ◆ **系統功能再優化**：精神照護、自殺通報及藥癮案管系統建再優化，減少報表人工作業時間與提高正確率。

遭遇困難與建議-策略四

- ◎ 強化社會安全網第二期勞政針對弱勢族群、更生人、戒癮者等族群就業，需開發資源、辦理職訓與強化媒合等等，然第二期計畫卻未補助勞政相關人力與業務費。
- ◎ 本市無自辦就業服務站：
 - ◎ 如有涉及就業媒合業務，必須轉介至嘉義就業中心，對民眾僅能提供宣導、諮商服務或職業訓練。
 - ◎ 有求職需要的民眾大多會直接尋求就業中心協助(不透過本府)。
 - ◎ 如有轉介輔導對象給就業中心，難以追蹤後續辦理情形

建議：1.補助勞政相關人力與業務費
2.能補助本市成立就業服務站，俾利提供更為深入與完整的就業服務

The background features a variety of colorful circles and dashed lines. In the top left, there is a large orange ring with a dashed red inner circle, overlapping a yellow circle. Below it is a small pink circle. In the bottom left, there is a large green circle with a dashed green inner circle, a small cyan circle, and a large lime green circle. In the top right, there is a large green circle with a white center, a small orange circle, and a lime green circle with a dashed yellow inner circle. In the bottom right, there is a large cyan ring with a white center, a small cyan circle with a dashed cyan inner circle, and a large cyan circle.

6

結語與展望

The background features a white space with several colorful geometric shapes. In the top-left, there is a large teal ring and a smaller teal circle. In the top-right, there is a large lime green circle and a smaller green circle. In the bottom-left, there is a large green circle with a white dot, a smaller yellow-green circle, and a small orange circle. In the bottom-right, there is a large yellow ring, a large orange circle, and a small pink circle. A dashed grey line curves through the scene, connecting the top-left and bottom-right areas.

謝謝聆聽