

# 健康存摺

## My Health Bank



**衛生福利部中央健康保險署**

NATIONAL HEALTH INSURANCE ADMINISTRATION, MINISTRY OF HEALTH AND WELFARE

# 本份簡報將會帶您瞭解...

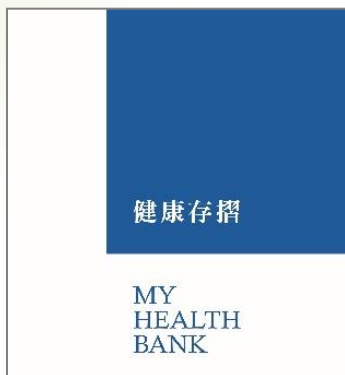


- 健康存摺是什麼?
- 我需要健康存摺嗎? 對我有什麼好處?
- 我要在哪裡取得健康存摺?
- 健康存摺的過去、現在與未來



健康存摺是什麼?  
跟我有關係嗎?

# 什麼是健康存摺



健康存摺帶著走  
健康掌握在你手

- ❖ 是一個線上查詢系統，能查看自己的就醫及健康資料。
- ❖ 健保署將民眾的就醫及健康資料還給民眾。
- ❖ 每一位享有健保的民眾都可以使用，不分年齡，完全免費。



昨天醫生問我現在在吃什麼藥，我卻說不出藥名，只知道是白色圓形的藥。

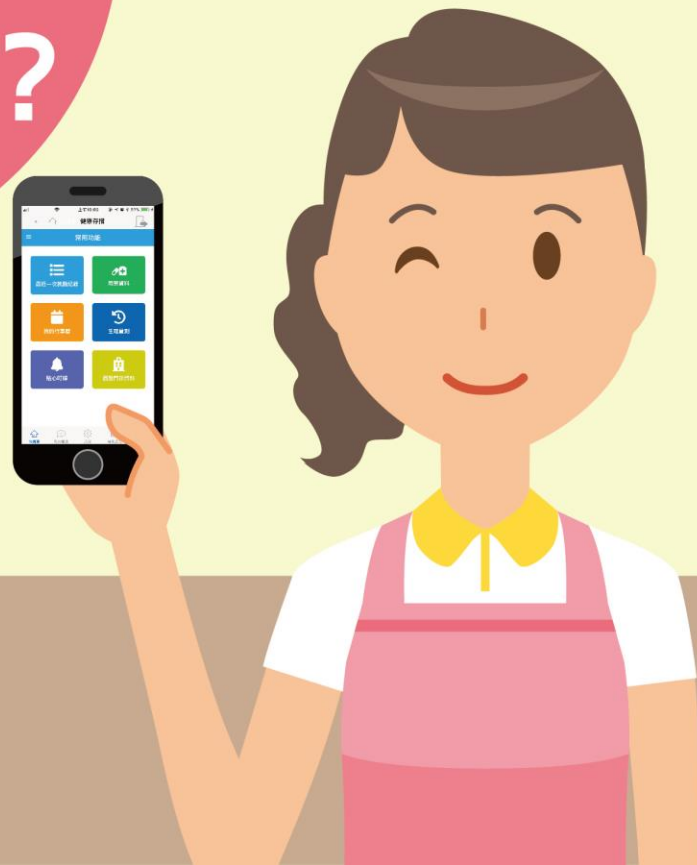
這個簡單，只要使用  
**健康存摺**  
就行啦！



過去想知道自己  
到過幾個地方看診？  
吃了什麼藥？  
做了什麼檢查？  
結果如何？  
都必須到醫療院所  
去申請就醫資料  
花時、花錢又費力

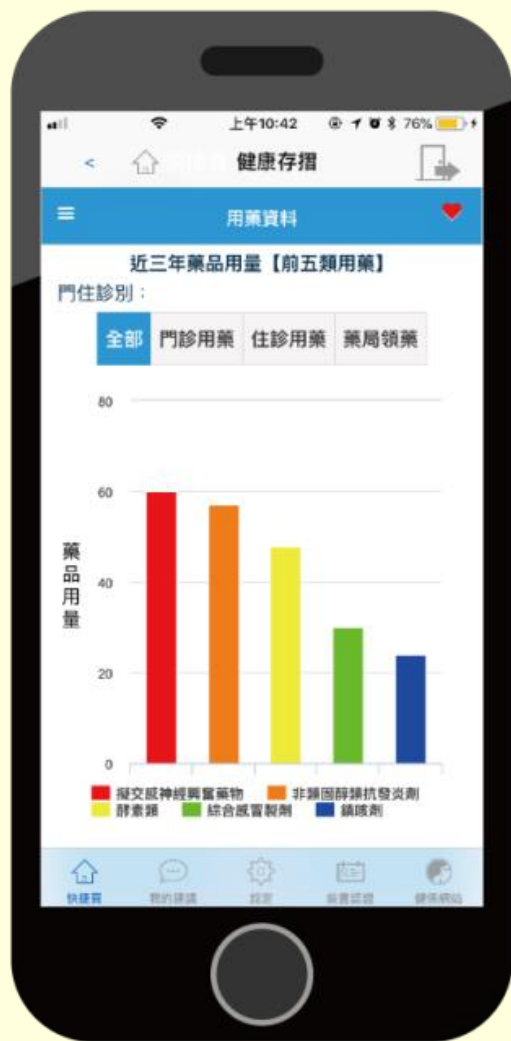
為什麼  
要使用  
健康存摺？

現在只要使用  
「健康存摺」  
就方便許多了





# 健康存摺包含資料 (APP版)



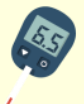
中醫、西醫、牙醫門診紀錄



住院、手術資料



影像、病理檢查資料



血糖、血脂檢驗資料



成人預防保健結果



生理量測與貼心叮嚀



疾病風險預測評估



用藥資料



癌症篩檢



預防接種

# 健康存摺概念示意圖

資料整合面

民眾讀取

單一平台整合健康資料

保費資料

健保卡狀況及  
領卡紀錄  
保費計費明細  
保險繳納明細

醫事司

器捐或  
安寧緩和醫療意願  
疾病管制署  
預防接種資料  
國民健康署  
成人預防保健資料  
癌症篩檢資料

申報及健保卡上傳資料

西、中、牙門診資料、住院資料  
用藥資料、手術資料、過敏資料

鼓勵特約醫事機構上傳資料

檢驗（查）結果、影像或病理檢驗  
（查）報告資料及出院病歷摘要

自行輸入

生理量測

健康存摺

MY  
HEALTH  
BANK



自我照顧 健康一生  
www.nhi.gov.tw

多元管道即時查詢



個人電腦

1. 完成健保卡註冊，以「一般登入」，輸入「身分證號」、「健保卡卡號」、「健保卡網路服務註冊密碼」及「圖形驗證碼」，免插卡登入
2. 「已註冊健保卡」插卡登入
3. 「自然人憑證」插卡登入

臨櫃申請

帶健保卡及身分證，至健保署服務據點

查詢據點

帶健保卡及戶號，至約500處健保特約院所及公所，註冊及自助查詢健康存摺。

健保快易通APP



1. 本人月租搭配行動上網門號可使用「快速認證」登入
2. 「已註冊健保卡」輸入「帳號（身分證）」及「密碼」後登入

疾病評估

肝癌風險預測

末期腎病評估



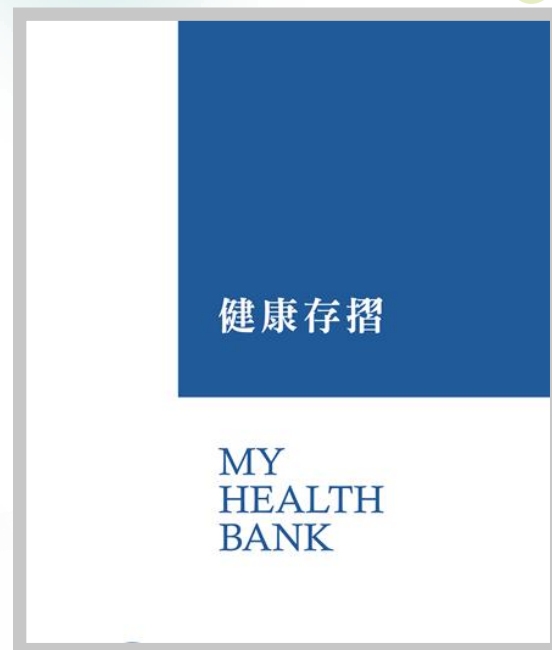




**我需要健康存摺嗎？  
對我有什麼好處？**



您需要



的

5個理由

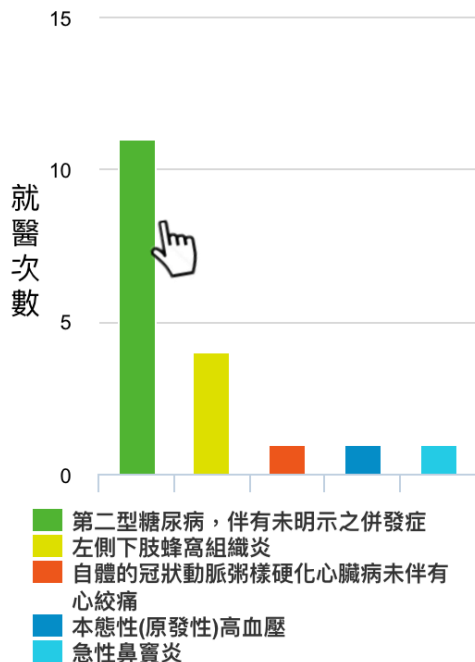
# 理由1 病史不再說不清 (1/3)

提供您**3年內**就醫資料，包含西醫門診、中醫門診、牙醫門診，及住院、手術、用藥、過敏紀錄等，並以**視覺化**圖表呈現。

## 【西醫門診資料】

顯示最常就醫的5種疾病  
點選條形圖可查看各次紀錄

近三年西醫門診【就醫前五名的疾病】



## 【手術資料】

可依部位分別點選查看  
● 表示該部位有手術紀錄



## 【住院資料】

疾病、處置、檢驗  
與藥品都有紀錄

入院日期	出院日期	醫事機構	疾病分類名稱
104/08/20	104/08/23	北區虛擬診	體內矯形外科裝置物、植入及移植所致之機械性併發症
申報起日	申報迄日	處置名稱	
104/08/20	104/08/23	膝關節再置換術	

# 理由1 病史不再說不清 (2/3)

點選圖示,可查詢單一牙位之就醫紀錄

近3年就醫紀錄

牙醫門診資料

選取牙位：全部

排序項目：就醫日期

資料來源	就醫日期	醫事機構	疾病分類
申報	105/06/06	中區虛擬診	牙周病
申報	104/11/27	中區虛擬診	齲齒
申報	104/11/16	中區虛擬診	牙周病

成人牙位圖

● 表示該牙位有就醫紀錄

右 左

上 下

全口

檢視更多資料

單一牙位就醫紀錄

牙醫門診資料

選取牙位：牙位(25)-左上...

排序項目：就醫日期

資料來源	就醫日期	醫事機構	疾病分類
申報	104/11/27	中區虛擬診	齲齒

處置代碼	處置名稱
232	牙齒填補腐復術

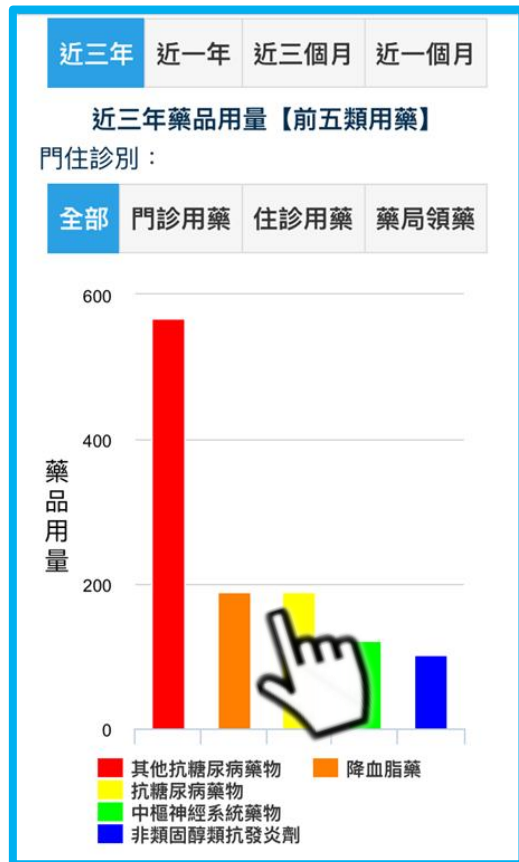
非藥品醫囑代碼	非藥品醫囑名稱
34001C	根尖周 X光攝影
89002C	銀粉充填 - 雙面
89004C	前牙複合樹脂充填-單面

# 理由1 病史不再說不清 (3/3)

## 清楚掌握服用藥品的類別、用量、外觀

- 視覺化呈現近3年至近1個月用量最高前五類藥品
- 點選條形圖可查看各次紀錄

連結至食品藥物管理署  
查詢藥品外觀



門住診別	就醫日期	疾病分類名稱	醫事機構
門診	107/04/11	第二型糖尿病，伴有未明示之併發症	臺北虛擬診
藥品醫囑代碼	藥品名稱		藥品藥理分類
<a href="#">AC58078100</a>	脂必妥膜衣錠 2毫克		降血脂藥
<a href="#">BC071521G0</a>	庫魯化錠		其他抗糖尿病藥物
<a href="#">BC26405100</a>	恩排糖膜衣錠 25毫克		抗糖尿病藥物

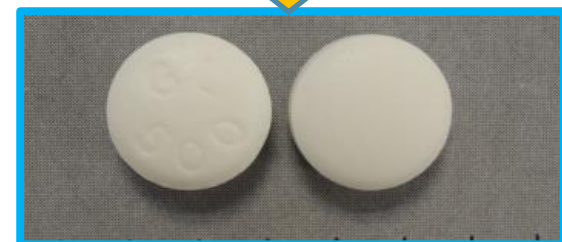
FDA 衛生福利部食品藥物管理署  
Food and Drug Administration, Ministry of Health and Welfare

西藥、醫療器材、化粧品許可證查詢  
詳細處方成分 | 藥物外觀 | 仿單/外盒資料 | 授權使用 |

許可證詳細內容

衛署藥輸字第0071529

註銷狀態		註銷日期
註銷理由		製造許可登錄
有效日期	108/09/15	發證日期
許可證種類	製劑	
舊證字號	13000741	醫療器材級數
通關證書文件編號	DHA00200715202	
中文品名	庫魯化錠	
英文品名	GLUCOPHAGE TABLETS	
適應症	糖尿病	
劑型	110錠劑	包裝



旅外人士注意

出國看病也免驚



# 健康存摺幫你烙英文

語言： 中文			
門住診別	就醫日期	疾病分類名稱	醫事機構
門診	107/06/25	自體的冠狀動脈粥樣硬化心臟病未伴有心絞痛	臺北虛擬診
藥品醫囑代碼		藥品名稱	藥品藥理分類
AB33091100		利血達膜衣錠 250 毫克 (梯可比定)	未分類治療藥物

語言： 中文

Done

中文

English

\*適用於西醫、中醫、牙醫門診，住院、手術、用藥資料

\*過敏藥物已用英文呈現

## 過敏資料

- » Metoclopramide INJ 10mg/2mL
- » Procaterol TAB.(錠劑) 25mcg
- » LEVOcetirizine 5mg

語言： English		
Outpatient/Inpatient	Date of Visit	International Classification of Diseases
Outpatient	2018/06/25	Atherosclerotic heart disease of native coronary artery without angina pectoris
Order-Code (Medication)		Medication
AB33091100		LICODIN F.C.TABLET 250MG (TICLOPIDINE)



# 理由2 血糖血脂數值隨時查

最近3年內接受健保給付的檢驗、檢查結果，包含血糖血脂檢驗、影像或病理檢查、以及其他檢驗資料(如：尿蛋白)。

## 【血糖血脂檢驗】

顯示最近一次檢查結果

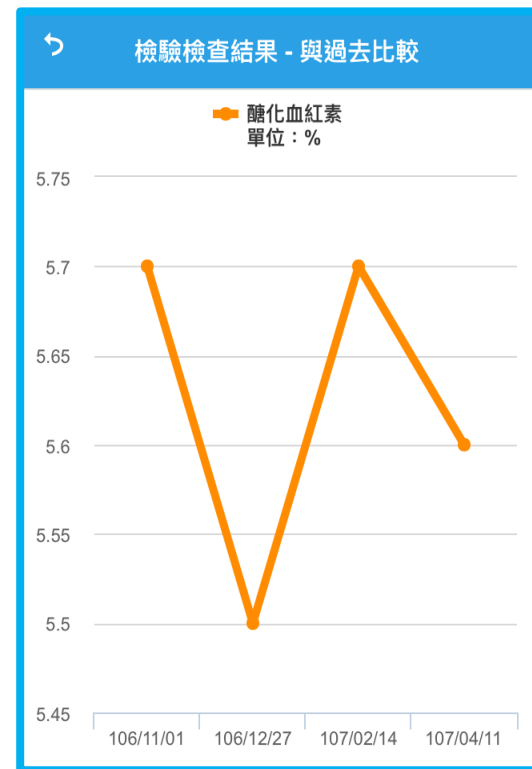
## 【趨勢圖】

瞭解檢驗值變化情形

! 表示可連結衛教資訊



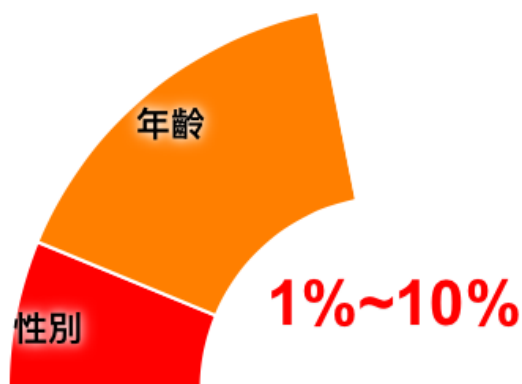
檢查項目	檢查日期	檢查結果	參考值	與過去比較
血糖檢查 !				
糖化血紅素	107/04/11	5.6 %	4-6%	
血脂檢查 !				
總膽固醇	105/05/30	136 mg/dl	<200 MG/DL	
三酸甘油脂	105/05/30	104 mg/dl	<200 MG/DL	



# 結合檢驗結果提供疾病評估

## 【肝癌風險預測】

用於慢性B型肝炎患者準確度達8成



## 【末期腎病評估】

用於評估慢性腎臟病患之預後風險

		持續白蛋白尿的分期			
		A1	A2	A3	
		正常	中度升高	重度升高	
		ACR(mg/g)	<30	30-300	>300
		PCR(mg/g)	<150	150-500	>500
GFR分期 (ml/min/1.73平方公尺)	正常 G1(>=90)	1 if CKD	1	2	
	輕度下降 G2(60-89)	1 if CKD	1	2	
	輕到中度下降 G3a(45-59)	1	2	3	
	中到重度下降 G3b(30-44)	2	3	3	
	重度下降 G4(15-29)	3	3	4+	
	腎衰竭 G5(<15)	4+	4+	4+	

# 理由3 疫苗、健檢、癌篩全都錄

除了健保資料外，健康存摺也與疾病管制署、國民健康署跨機關合作，讓您在單一平台就能取得重要的醫療資料，更能掌握自己的健康狀況

## 【預防接種資料】

自民國92年開始  
打過的疫苗紀錄都在這

接種日期	疫苗中文名稱	醫事機構
096/05/15	日本腦炎疫苗	中區 虛擬診
096/02/07	7價結合型肺炎鏈球菌疫苗	中區 虛擬診
094/10/29	流行性感疫苗	中區 虛擬診
094/10/01	白喉破傷風非細胞性百日咳混合疫苗	中區 虛擬診
094/10/01	b型嗜血桿菌疫苗	中區 虛擬診

## 【成人預防保健結果】

提供近2次  
接受健康檢查結果

	最近一次	上一次	
檢查醫事機構	中區虛擬診	中區虛擬診	
電話	(04)22583988	(04)22583988	
檢查日期	103/07/16	100/12/10	
檢查項目	最近一次檢查值	上一次檢查值	單位
一般檢查			
身高	163	163	cm
體重	71	75	Kg
BMI（身體質量指數）	32	37	Kg/m2
腰圍	26.7	28.2	吋或公分

## 【癌症篩檢結果】

提供自民國105年起  
近3次四癌篩檢結果

檢查項目名稱：定量免疫法糞便潛血檢查	
門診日期	107/05/25
檢查醫療院所名稱	臺北虛擬診
檢查（驗）結果	異常
建議	無異常： 建議每2年定期接受糞便潛血檢查，確保健康。任何檢查都會有偽陰性個案發生，所以即使檢查結果無異常，有任何異狀，均應儘速就醫。  異常： 須安排大腸鏡檢查。

# 理由4 生理量測不漏記

輸入血壓、血糖、心跳、身高、體重、腰圍，自己的健康自己管理！

三

生理量測

♥

» 收縮壓 ! 110 mmHg

» 舒張壓 ! 80 mmHg

» 心率(心跳數) ! 75 次/分鐘

» 飯前(空腹)血糖 ! 117 mg/dl

» 體重 51 公斤

» 身高 170 公分

» BMI ! 17.6 公斤/平方公尺

» 腰圍 ! 71 公分

輸入生理量測值

歷史量測趨勢圖

←

輸入生理量測值

依日期記錄

依生理量測項目記錄

測量日期：

107/08/03

請選擇

時段：

早餐

項目名稱	量測值	單位	參考值
收縮壓 !	<input type="text"/>	mmHg	<120
舒張壓 !	<input type="text"/>	mmHg	<80



若有多筆資料可顯示趨勢圖

# 理由5 提醒就醫超貼心

依據您過去的就醫紀錄，可提醒您

- ✓ 安排洗牙
- ✓ 慢性病連續處方箋的領藥與回診日期
- ✓ 下次接受成人健康檢查的時間
- ✓ 下次接受癌症篩檢的時間 (大腸癌/乳癌/口腔癌/子宮頸癌)

## 就醫提醒

- 建議您安排洗牙：105/12/03 起
- 慢連箋領藥提醒與建議回診時間
  - 【家醫科】本態性(原發性)高血壓
    - 領藥提醒 107/07/02~107/07/14
    - 建議回診時間 107/08/01~107/08/08
- 預防保健及癌症篩檢
  - 建議下次成人預防保健 時間 106/07/16
  - 建議您安排定量免疫法糞便潛血檢查

還能設定推播喔

## 貼心叮嚀推播

洗牙提醒

成人預防保健

定量免疫法糞便潛血檢查

※ 已設定推播之項目會顯示 ，未設定推播之項目則顯示 。

除此之外…

曾簽署的器官捐贈與安寧緩和醫療意願，也能在貼心叮嚀專區查得到

健保卡註記日期	器官捐贈或安寧緩和醫療意願
104/12/20	同意安寧緩和醫療、同意不施行心肺復甦術、同意不施行維生醫療(舊)

更多功能介紹  
可參考短片說明喔  
3分鐘瞭解健康存摺



# 一手照護全家人的健康

**眷屬管理**功能讓父母可以瞭解子女的健康情形；而子女更方便關心家中長輩的健康狀態，透過單一帳號整合，父母可查閱未成年子女的資料，長輩也可授權子女查看健康資料，協助照護全家人的健康！



■ 未滿15歲小孩，**父母免申請**即可登入查詢小孩醫療紀錄

■ 如果長輩同意，子女也可登錄查詢父母的健康情形







過去

# 健康存摺的好處

現在

吃什麼藥？看什麼檢查？  
說不清楚也忘記了

資訊  
透明

醫療資訊自己就看得到  
可以和醫師、家人一起討論  
關心健康

要到每個就醫的醫療院所  
申請資料花時間又花錢

省時  
省力

APP登入可以  
隨時看、隨身看

最近我的血壓是不是越來越高？  
爸媽上次的檢查結果  
出來了嗎？

健康  
管理

紀錄自己健康量測 提高健康識能  
有效管理慢性病  
貼心叮嚀提醒健康檢查  
為家人進行健康管理

# SDK健康服務連結

透過健康存摺軟體開發套件SDK (Software Development Kit), 民眾可依照自己意願, 隨時隨地將個人「健康存摺」內的資料, **提供給您信任的第三方APP(如各醫療院所的APP等)**, 讓APP結合您的就醫資料進行加值運用, 協助健康管理。



# 未來功能精進

- **就醫紀錄**：新增就醫歷程簡表：透過時間序，提供快速查閱就診紀錄，及新增搜尋功能。
- **推播功能**：
  - 設定推播後可將設定載入手機行事曆
  - 新增自訂推播可自行設定推播內容及推播日
- **生理量測**：女性生理期記錄包含時間及周期天數等
- **貼心叮嚀**：兒童預防保健、孕婦產前檢查提醒
- **疾病管理**：糖尿病及初期慢性腎臟病





# 我要在哪裡取得 健康存摺?

注：口罩實名制2.0手機預約口罩方式  
與取得健康存摺方式稍有不同。

# 取得健康存摺的方式

## 在家用電腦



### 個人電腦

■ 免插卡登入  
完成健保卡註冊，輸入「身分證號」、「健保卡卡號」、「健保卡註冊密碼」及圖形驗證碼

- 插卡登入
1. 已註冊健保卡
  2. 自然人憑證



## 隨時用手機/平板



Android/iOS

### 【全民健保行動快易通】APP

1. 本人月租搭配行動上網門號可使用「快速認證」登入
2. 行動裝置認證後，以「已註冊健保卡」輸入「帳號(身分證號)」及「密碼」後登入

## 出門申辦



### 臨櫃申請

帶健保卡及身分證  
至健保署服務據點



### 查詢據點

帶健保卡及戶口名簿，至約500處健保特約院所及公所，註冊後自助查詢



# 方案1 手機APP快速認證登入

## 掃描下載

全民健保行動快易通APP



點選【健康存摺】或【行動櫃檯】，或是首頁下方的【裝置認證】圖示，都可以進行認證。

# 4 步驟完成手機認證

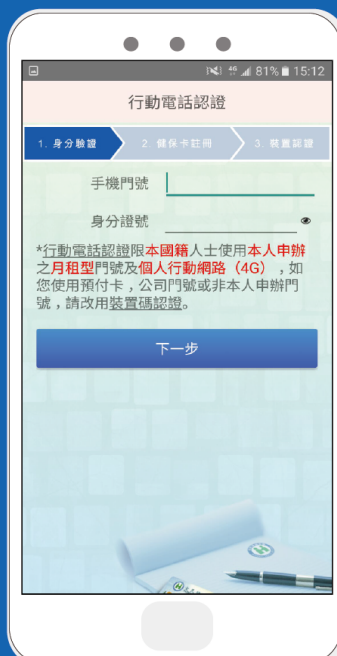
步驟一

打開健保快易通APP  
點選健康存摺



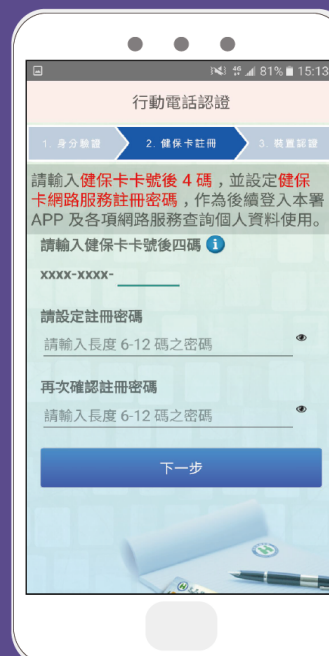
步驟二

輸入手機門號  
及身分證號



步驟三

未註冊健保卡者  
輸入健保卡號後4碼  
與註冊密碼



步驟四

完成手機認證  
開始查詢健康存摺



■手機快速認證教學影片

註：企業租用【公務】門號、  
預付卡不適用此方案

# 方案2 【健保卡】登入<sup>1/2</sup>

## 首次使用請先註冊健保卡

### 至健保卡網路服務註冊 網頁

<https://cloudicweb.nhi.gov.tw/cloudic/system/Login.aspx>

衛生福利部中央健康保險署  
NATIONAL HEALTH INSURANCE ADMINISTRATION  
MINISTRY OF HEALTH AND WELFARE

### 健保卡網路服務註冊

註冊密碼  服務項目

◆登入 血清除

請插入健保卡後,輸入註冊密碼再按【登入】鈕  
【如需申請健保卡註冊停用,請持身份證明文件臨櫃辦理】  
(本署各地聯合服務中心及遠端辦公室)

首次登入請先申請 重寄認證信 健保卡網路註冊FAQ

忘記註冊密碼 刪除註冊申請 讀取健保卡發生錯誤說明

服務項目

1. 行動裝置認證
2. 行動裝置管理作業
3. 基本資料異動
4. 註冊密碼變更

系統設定須知

1. 電腦環境說明
2. 環境安裝影片檔 <https://youtu.be/XHEdFshqxWc>
3. 健保卡網路服務註冊使用說明

健康存摺 MYHEALTHBANK 個人健保資料庫 網路服務作業

健保諮詢服務專線: 0800-030-598  
健保署本部電話: 02-27065866  
資訊技術諮詢專線: 07-231-8122  
上班時間: 週一至週五 8:30-12:30 13:30-17:30  
地址: 台北市大安區10634信義路三段140號

臺北業務組 電話: (02)2191-2006 (交通位置圖)  
北區業務組 電話: (03)433-9111 (交通位置圖)  
南區業務組 電話: (06)224-5678 (交通位置圖)

中區業務組 電話: (04)2258-3988 (交通位置圖)  
高屏業務組 電話: (07)231-5151 (交通位置圖)  
東區業務組 電話: (03)833-2111 (交通位置圖)

最佳瀏覽環境: 螢幕解析度 1024x768 隱私權政策 | 資訊安全政策 | 著作權聲明



- ✓ 將健保卡插入讀卡機
- ✓ 註冊需輸入下列資料

- 戶號 (戶口名簿內頁左上角)
- 戶籍地址
- 聯絡電話
- E-mail
- 設定一組健保卡密碼



# 方案2 【健保卡】登入<sup>2/2</sup>

## 至健康存摺首頁

<https://myhealthbank.nhi.gov.tw>



### 首次登入需插健保卡



登入

一般登入 **健保卡** 自然人憑證

健保卡網路服務註冊密碼：

圖型驗證碼： *Jda* [重新產生](#)

[忘記密碼](#) | [申請密碼](#)

\*請插入健保卡後按「確認」。

\*首次登入，且無「健保卡網路服務註冊密碼」，請先申請密碼。

### 之後可免插卡一般登入

登入

**一般登入** 健保卡 自然人憑證

身分證號：

健保卡卡號：

健保卡網路服務註冊密碼：

圖型驗證碼： *TpF* [重新產生](#)

[忘記密碼](#) | [申請密碼](#)

\*首次登入，且無「健保卡網路服務註冊密碼」，請先申請密碼。

# 方案3 【自然人憑證】插卡登入



至健康存摺首頁

<https://myhealthbank.nhi.gov.tw>

登入需插入自然人憑證



登入

一般登入      健保卡      **自然人憑證**

身分證字號：

**自然人憑證密碼：**

圖型驗證碼：  **BXS** [重新產生](#)

**確認**

以自然人憑證密碼登入，  
不用再另外申請密碼。



# 方案4 至據點註冊/查詢

若手邊沒有電腦和讀卡機，可攜帶**健保卡**至以下據點，使用「健康存摺專用電腦」查詢



部分醫療院所

鄉鎮市區公所

保險公司

## 全國自助查詢據點一覽表

網頁路徑：健保署首頁(<https://www.nhi.gov.tw/>)/主題專區/健康存摺My Health Bank/如何申請(健康存摺查詢方式)/查詢據點

### ❤ 貼心叮嚀

若健保卡尚未註冊(未設定密碼)，需再準備戶口名簿(戶號及戶籍地址)，至據點由服務人員協助註冊後查詢。





# 方案5 臨櫃申請

只要攜帶本人健保卡、身分證  
到健保署服務據點，就可以臨櫃申請註冊查詢



## 健保署全台服務據點一覽表

網頁路徑：健保署首頁(<https://www.nhi.gov.tw/>)/主題  
專區/健康存摺My Health Bank/如何申請(健康存摺查詢  
方式)/臨櫃申請

# 綁定行動裝置 查詢更方便

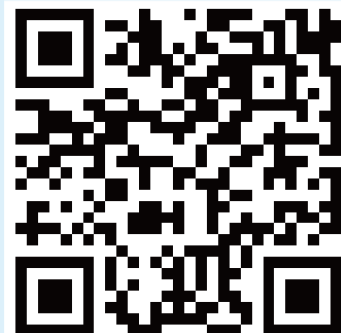
透過方案2至方案5申請  
的民眾可在**電腦**上查詢  
健康存摺

- ✓ 健保卡插卡
- ✓ 自然人憑證插卡
- ✓ 據點註冊查詢
- ✓ 健保署臨櫃申請

若要在**手機、平板**上查看，需再經過**行動裝置認證**(綁定)



全民健保行動快易通APP

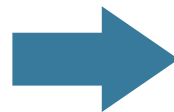


健康存摺在你手  
健康資料帶著走

# 綁定行動裝置教學-1/3

首先，請在電腦上產出認證所需資訊

1. 插健保卡登入「健保卡網路服務註冊」
2. 點選「行動裝置認證」



3. 點選「產生裝置認證碼」

電腦端

產出QR code及認證碼

# 綁定行動裝置教學-2/3

其次,在手機(或平板)下載APP

全民健保行動快易通APP



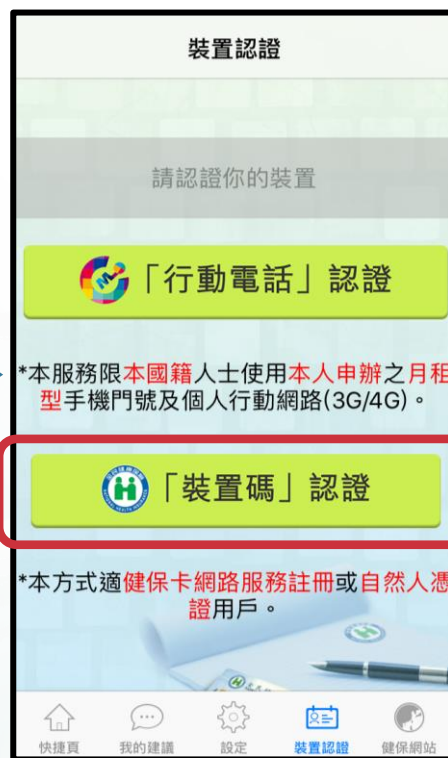
GET IT ON  
Google play

Download on the  
App Store

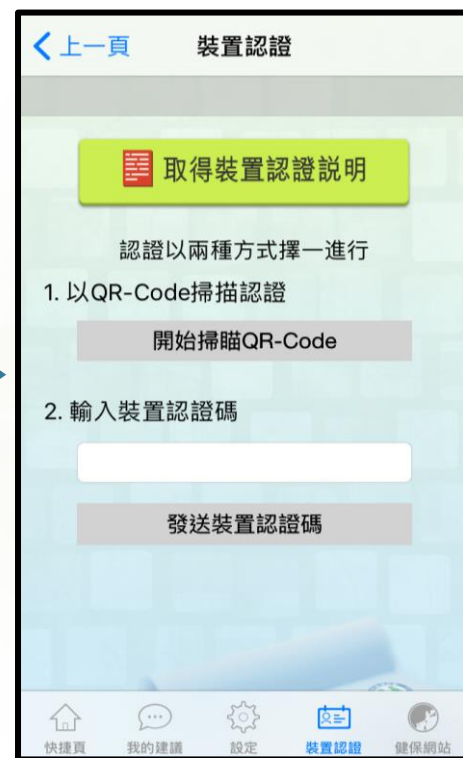
1.點選裝置認證



2.點選裝置碼認證



3.提供兩種認證方式



手機  
平板端

# 綁定行動裝置教學-3/3

用手機/平板**掃描**電腦上的QR code或**輸入**認證碼  
認證完成後就可以在手機/平板上查詢健康存摺囉

**方法1 掃描 QR code**

**方法2 輸入 認證碼**

**手機螢幕顯示：**

- 裝置認證
- 取得裝置認證說明
- 認證以兩種方式擇一進行
- 1. 以QR-Code掃描認證
- 開始掃描QR-Code
- 2. 輸入裝置認證碼
- 發送裝置認證碼

**電腦螢幕顯示：**

- 衛生福利部中央健康保險署 健保卡網路服務註冊
- 行動裝置認證
- 系統訊息
- \*行動裝置帳號 G22153\*\*\*\* 產生裝置認證碼 回上頁
- \*進行裝置認證前請先點選『產生裝置認證碼』按鈕，系統將產生QR-Code及裝置認證碼兩種形式之裝置認證碼。
- \*行動裝置具備相機功能，建議使用健保署『健保快易通』行動服務之APP以讀取QR-Code方式進行裝置認證。
- \*行動裝置不具備相機功能，建議使用健保署『健保快易通』行動服務之APP可將頁面之裝置認證碼明碼輸入手機裝置認證。
- \*裝置認證碼有效時間至 民國107年08月22日 15:39:06 若超過裝置認證碼有效時間，請重新產生裝置認證碼
- \*裝置認證方式有以下兩種：
- 1.請使用手機讀取QR-Code中之裝置認證碼：
- 2.將裝置認證碼輸入手機進行認證：**Ta8141bL**

- \*一個身分證字號可綁定多個行動裝置
- \*同一個行動裝置也能綁定多組身份證字號



# 謝謝聆聽

# 敬請指教

下載健保  
快易通APP



手機快速認證  
教學影片



3分鐘瞭解  
健康存摺



健康存摺專區



## 衛生福利部中央健康保險署

NATIONAL HEALTH INSURANCE ADMINISTRATION, MINISTRY OF HEALTH AND WELFARE





# 口罩實名制2.0

## 健保快易通APP手機認證

注：口罩實名制2.0手機預約口罩方式  
與取得健康存摺方式稍有不同。



# 健保App或健保卡插卡下單 網路實名買口罩，超商領

- ◆ 網路實名制買口罩，需認證購買者的身分，目前網路身分認證的方式可透過【健保卡】及【自然人憑證】，行政院規劃由財政部負責網路口罩購置。
- ◆ 曾經用【健保卡】網路報稅的民眾，可以用報稅的帳號密碼，透過手機綁定健康存摺的方式來進行預約口罩；手機有下載【健康存摺】的民眾，可以透過手機認證身分，進行預約。
- ◆ 民眾手機認證身分的條件，須為本國人、自己的手機(非公司手機)、在4G環境(非預付卡、關閉Wifi)。

▼▼ 往下看口罩實名制2.0 手機認證方式 ▼▼

# 口罩實名制2.0 身分認證方式

您是否為**本國籍**人士，使用的**手機門號**是**本人**名義申辦，且門號方案為**月租型**搭配**行動上網**？

企業租用公務門號、wifi、預付卡不適用

是

手機認證

健保快易通APP  
行動電話認證  
登入健康存摺



APP版



全民健保行動快易通APP



否

有電腦及  
讀卡機嗎？

有

無

首次網路插卡，以後免插卡

準備健保卡及戶口名簿  
至【健保卡網路服務註冊】網頁  
<https://cloudicweb.nhi.gov.tw/cloudic/system/Login.aspx>

電腦版



網路插卡

準備自然人憑證

至【個人健保資料網路服務註冊】網頁  
<https://eservice.nhi.gov.tw/personal1/system/mLogin.aspx>



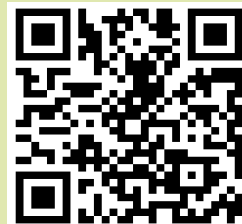
電腦註冊完再  
綁定手機預約



裝置碼認證

臨櫃申辦

帶健保卡、身分證、戶口名簿及  
手機至健保署服務據點臨櫃申請



健保署服務據點



健康存摺專區

# 口罩實名制2.0 手機認證方式

## 本人手機門號



Android/iOS

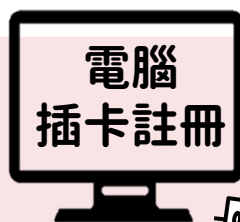
### 全民健保行動快易通 | 健康存摺 APP

1. 本人月租搭配行動上網門號可使用「行動電話認證」



2. 認證完成，以「已註冊健保卡」輸入「身分證號」及「密碼」後登入「健康存摺」

## 非本人手機門號



### 電腦註冊再綁定手機

先電腦插卡註冊

1. 健保卡
2. 自然人憑證



下載APP進行  
「裝置碼認證」  
完成手機綁定



## 臨櫃申辦



帶健保卡、身分證、  
戶口名簿至健保署  
服務據點使用電腦  
註冊後綁定手機



健保署  
服務據點



# 手機認證-本人手機門號

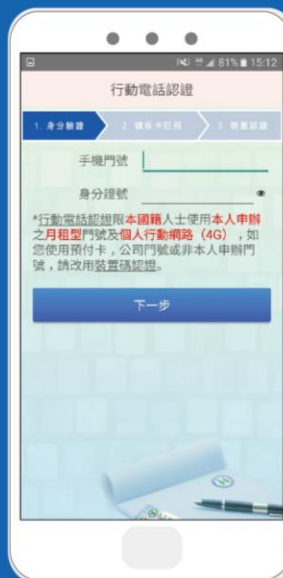
步驟一

打開健保快易通APP  
點選口罩預購



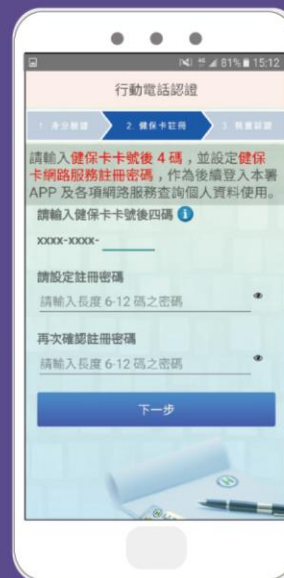
步驟二

輸入手機門號  
及身分證號



步驟三

未註冊健保卡者  
輸入健保卡號後4碼  
與註冊密碼



步驟四

完成手機認證  
開始口罩預購



▶手機快速認證教學影片

註：企業租用公務門號、wifi、預付卡不適用



## 2步驟

# 手機認證-非本人手機門號

## 1. 以健保卡插卡登入



## 2. 完成手機綁定

### 健保卡網路服務註冊網頁

<https://cloudicweb.nhi.gov.tw/cloudic/system/Login.aspx>



### 方法1 掃描QR code



1. 健保卡登入  
網路服務註冊網頁
2. 點選行動裝置認證
3. 產生裝置認證碼

### 方法2 手動輸入認證碼

1. 手機下載  
健保快易通APP
2. 開啟健康存摺
3. 點選裝置認證

✓ 首次使用請先註冊健保卡

✓ 註冊需輸入下列資料

- 戶號 (戶口名簿內頁左上角)
- 戶籍地址
- 聯絡電話、E-mail
- 設定一組健保卡密碼



# 無法使用手機認證的解決方法

## 臨櫃申請 綁定手機

請攜帶本人**健保卡**、**身分證**、**戶口名簿**到**健保署服務據點**臨櫃申請註冊，完成手機綁定



健保署  
服務據點

## 至藥局/衛生所現場購買

本人持**健保卡**至合作**健保特約藥局**或**衛生所**購買  
(依舊有口罩購買規定)

健保署網站首頁專區



一起守護健康

口罩實名制2.0