



# 中醫門診總額地區預算 試辦計畫之季監測情形報告

中央健康保險局

100年4月8日



# 大綱

- 試辦計畫緣由
- 試辦計畫內容簡述
- 監測內容
  - 服務量變化
  - 供給面變化
  - 民眾就醫變化
  - 點值變化
- 結論



# 試辦計畫緣由

- 中醫中部地區向來醫療資源過剩，加以93年中區點值低落，中醫全聯會要求改變「錢跟著投保人口走」之地區預算分配方式
- 故94年10月14日費協會第106次委員會議決議自95年開始辦理中醫一般部門預算分配試辦計畫。



# 95~98年試辦計畫內容簡述



# 總預算分配

- 中醫門診醫療給付費用總額一般部門預算總額，東區預算占率2.22%，其餘五分區預算占率 97.78%。



# 5分區預算分配

年度	90%預算	10%預算
95年	<ol style="list-style-type: none"> <li>以94年各分區各季依校正指標校正後申請醫療費用點數之占率分配預算。</li> <li>校正指標 2項。</li> </ol>	<ol style="list-style-type: none"> <li>以94年各分區各季前開校正後申請醫療費用點數，經加權指標加權計算後之申請醫療費用點數之占率分配預算。</li> <li>加權指標 8項。</li> </ol>
96年	<ol style="list-style-type: none"> <li>以當年各分區各季校正指標校正後申請醫療費用占率分配預算。</li> <li>校正指標增列「隔日申報診察費率」(95年為加權指標)</li> </ol>	<ol style="list-style-type: none"> <li>預先扣除前一年各分區各季收入補助差額總和，再經加權指標加權計算後之申請醫療費用點數之占率分配剩餘預算。</li> <li>加權指標增列「針傷科處置次數每月大於15次(季)」，刪除其他6項。</li> </ol>
97年	1及2同上。	<ol style="list-style-type: none"> <li>經加權指標加權計算後之申請醫療費用點數之占率分配剩餘預算。</li> <li>加權指標刪除「指標3：交替比率(季)」，增列「療程14日內未完成重新申請診察費率(季)」項目。</li> </ol>
98年	<ol style="list-style-type: none"> <li>同上。</li> <li>校正指標刪除「隔日申報診察費率」，移至加權指標項目。</li> </ol>	<ol style="list-style-type: none"> <li>同上。</li> <li>加權指標增列「隔日申報診察費率」及「人數利用率成長率(p)與醫療費用成長率(r)差</li> </ol>



# 99、100年試辦計畫內容簡述



# 依據

- **依據：**全民健康保險醫療費用協定委員會98年10月9日第153次會議決議辦理。
- 本試辦計畫尚不宜列為正式分配方案，且來年應適度納入「投保人口」乙項分配參數。
- 暫同意99年度之分配，得再以試辦計畫方式續辦一年，並應檢討分配參數。
- 仍應設法提高資源較不足區醫師數，並加強資源較不足區醫療服務，尤其東區，預算獲保障，卻未見相對提升服務，應設定管控指標或調整預算。



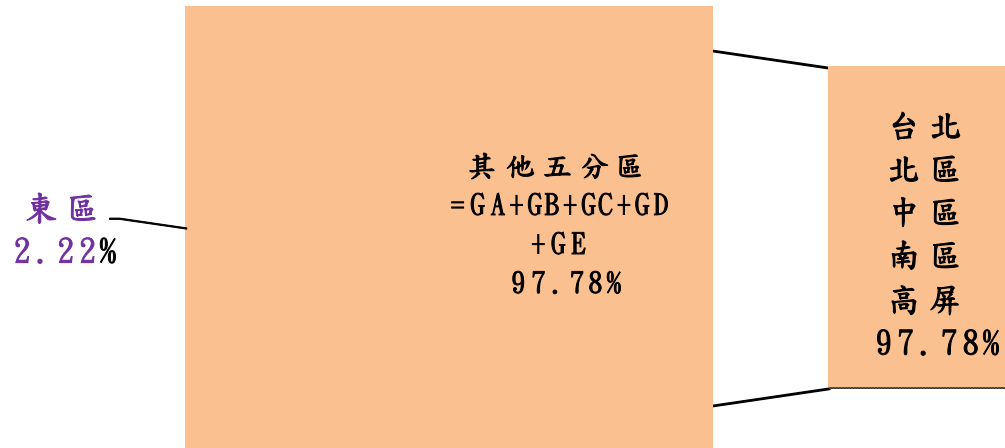
# 99、100年中醫試辦計畫\_內容(1)



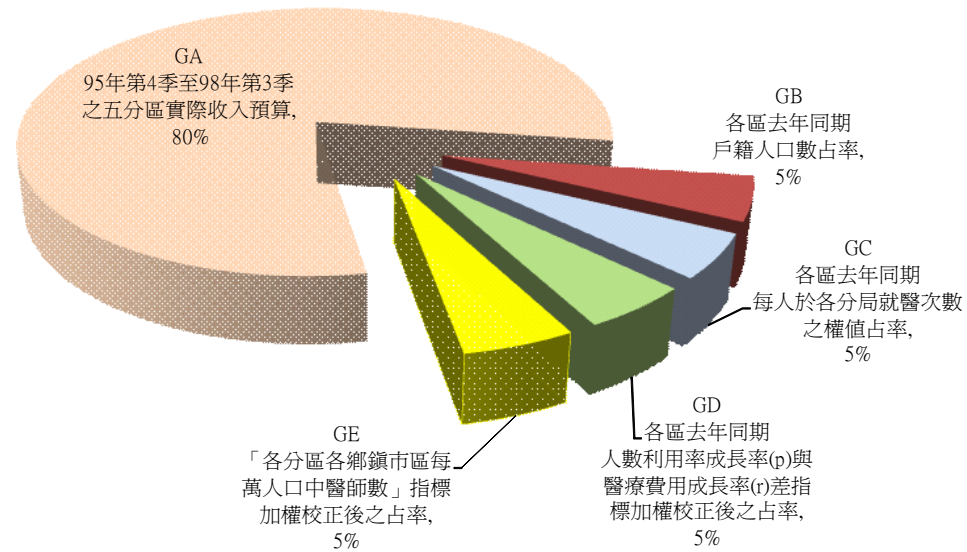
- 採事前分配，扣除東區預算占率2.22%後，其餘五分區預算分配方式如下：
  - 五分區預算之80%：採95年第4季至98年第3季之五分區實際收入預算占率
  - 餘五分區預算之20%，以下四項各5%預算分配：
    - ✓ 各區戶籍人口數占率(去年同期)
    - ✓ 以各區每人於各分局就醫次數之權值占率分配(去年同期)
    - ✓ 以人數利用率成長率(p)與醫療費用成長率(r)差指標加權校正後之占率分配。(去年同期)
    - ✓ 以各區各縣市每萬人口中醫師數指標加權校正後之占率分配(當年前一季)

# 99、100年中醫試辦計畫\_內容(2)

## 步驟 1



## 步驟 2



# 99、100年中醫五區預算分配(1)

## 5%預算(GB)

指標2：各區戶籍人口數

1. 戶籍人口較投保人口更貼近  
當地民眾就醫需求
2. 符合錢跟著人走的精神

## 5%預算(GD)

指標4：各區人數利用率成長率與醫療費用成長率差指標加權校正後之占率

1. 中醫醫療有西醫醫療替代
2. 中醫醫療或為民眾之輔助醫療

## 80%預算(GA)

指標1：95年第4季至98年第3季之五分區實際收入預算占率

1. 考量中醫醫療有分布不均現象(中區分局基期費用最多)
2. 為反映現實面，因台北及北區近年中醫師數及費用點數成長較高。

## 5%預算(GC)

指標3：各區每人於各分區  
就醫次數之權值占率

1. 反映各分區民眾對中醫需求之偏好
2. 該指標較「就醫人數」做分區預算較公平

## 5%預算(GE)

指標5：各分區各鄉鎮市區  
每萬人口中醫師數

各分區應就各鄉鎮市區每萬人口中醫師數之過剩區發揮同儕制約，使該區中醫師地理分佈更為均勻。



# 服務量變化



# 歷年申報件數

(千件)

項目 分區	94年		95年		96年		97年	
	值	成長率	值	成長率	值	成長率	值	成長率
台北	9,203	-0.6%	8,886	-3.4%	9,417	6.0%	9,911	5.2%
北區	3,950	1.5%	3,852	-2.5%	4,065	5.5%	4,291	5.6%
中區	9,383	-5.2%	9,073	-3.3%	9,594	5.7%	9,887	3.0%
南區	5,146	1.2%	5,067	-1.5%	5,292	4.4%	5,443	2.9%
高屏	5,626	-1.9%	5,492	-2.4%	5,730	4.3%	5,981	4.4%
東區	644	4.6%	613	-4.9%	630	2.7%	647	2.7%
合計	33,951	-1.6%	32,983	-2.9%	34,727	5.3%	36,160	4.1%

項目 分區	98年		99年	
	值	成長率	值	成長率
台北	10,761	8.6%	10,414	-3.2%
北區	4,681	9.1%	4,493	-4.0%
中區	10,448	5.7%	10,138	-3.0%
南區	5,601	2.9%	5,335	-4.7%
高屏	6,295	5.2%	5,863	-6.9%
東區	687	6.2%	653	-4.8%
合計	38,473	6.4%	36,896	-4.1%

註1：資料來源中央健康保險局資料倉儲，資料截取日期為100年3月4日。

註2：本表含專款專用（案件分類25）申報件數及點數。



# 歷年申報費用點數

(百萬點)

項目 分區	94年		95年		96年		97年	
	值	成長率	值	成長率	值	成長率	值	成長率
台北	5,263	-1.2%	5,078	-3.5%	5,353	5.4%	5,658	5.7%
北區	2,129	2.4%	2,088	-1.9%	2,209	5.8%	2,355	6.6%
中區	4,949	-5.3%	4,794	-3.1%	5,076	5.9%	5,275	3.9%
南區	2,623	1.1%	2,603	-0.7%	2,740	5.3%	2,847	3.9%
高屏	2,979	-0.9%	2,926	-1.8%	3,051	4.3%	3,236	6.0%
東區	359	5.8%	346	-3.7%	355	2.7%	366	2.7%
合計	18,302	-1.4%	17,836	-2.5%	18,784	5.3%	19,736	5.0%

項目 分區	98年			99年		
	值	成長率	貢獻度	值	成長率	貢獻度
台北	6,138	8.5%	34.6%	5,768	-6.0%	30.3%
北區	2,562	8.8%	14.9%	2,388	-6.8%	14.3%
中區	5,595	6.1%	23.1%	5,378	-3.9%	17.8%
南區	2,968	4.2%	8.7%	2,820	-5.0%	12.1%
高屏	3,469	7.2%	16.8%	3,176	-8.4%	24.0%
東區	391	6.9%	1.8%	372	-4.9%	1.6%
合計	21,123	7.0%	100.0%	19,901	-5.8%	100.0%

註1：資料來源中央健康保險局資料倉儲，資料截取日期為100年3月4日。

註2：本表含專款專用（案件分類25）申報件數及點數。

註3：本表已排除職災及代辦案件(B6、B7、B8、B9)

# 歷年申報平均每件費用點數

(點)



項目 分局別	94年		95年		96年		97年	
	值	成長率	值	成長率	值	成長率	值	成長率
台北	572	-0.5%	571	-0.1%	568	-0.5%	571	0.4%
北區	539	0.8%	542	0.6%	543	0.2%	549	1.0%
中區	527	0.0%	528	0.2%	529	0.1%	533	0.8%
南區	510	-0.1%	514	0.8%	518	0.8%	523	1.0%
高屏	530	1.0%	533	0.6%	532	-0.1%	541	1.6%
東區	558	1.1%	565	1.3%	565	-0.1%	565	0.0%
合計	539	0.1%	541	0.3%	541	0.0%	546	0.9%

項目 分局別	98年		99年	
	值	成長率	值	成長率
台北	570	-0.1%	554	-2.9%
北區	547	-0.2%	532	-2.9%
中區	536	0.4%	530	-0.9%
南區	530	1.3%	529	-0.2%
高屏	551	1.9%	542	-1.7%
東區	569	0.7%	569	0.0%
合計	549	0.6%	539	-1.8%

註1：資料來源中央健康保險局資料倉儲，資料截取日期為100年3月4日。

註2：本表含專款專用（案件分類25）申報件數及點數。

註3：本表已排除職災及代辦案件(B6、B7、B8、B9)



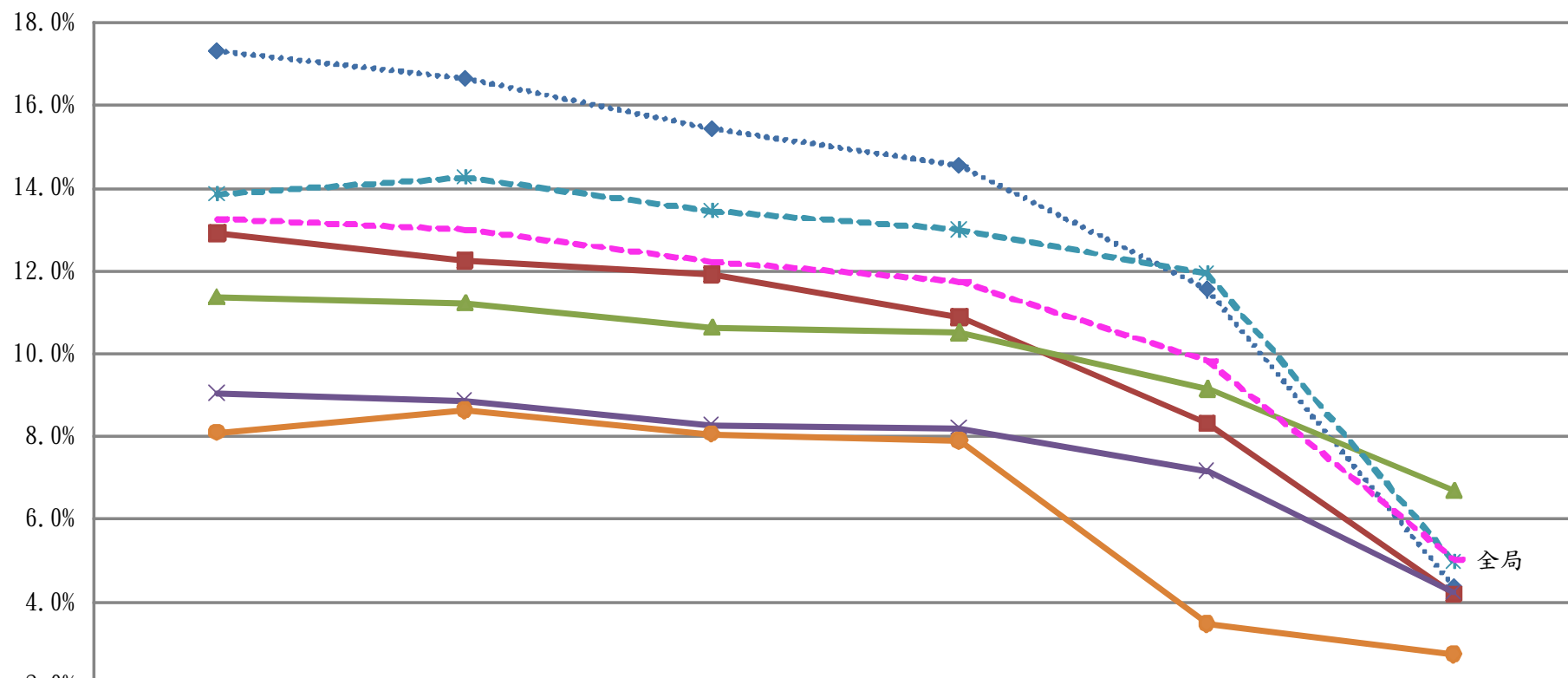
# 各案件分類之成長率、增減點數 及貢獻度



項目	年	一般案件 (簡表) (21)	其他專案 (22)	慢性病 (24)	無中醫鄉 巡迴 (25)	針灸作業 醫療品質 提升計畫 (26)	中醫複雜 性傷科案 件 (27)	慢性連續 處方箋 28	針灸傷科 脫臼整復 (29)	總計
費用點數 成長率	96年	6.5%	1.2%	7.1%	8.7%	8.5%	7947.9%	19.3%	-1.7%	5.3%
	97年	4.9%	-1.3%	14.6%	18.7%	5.8%	63.8%	197.5%	2.3%	5.1%
	98年	7.6%	-26.2%	25.3%	28.2%	12.6%	-4.5%	-51.7%	-3.4%	7.0%
	99年	-0.4%	-9.8%	10.9%	7.3%	4.5%	-26.3%	11.9%	-44.7%	-5.8%
較去年同 期 增減點數 (百萬點)	96年	649.8	5.0	72.2	3.9	253.3	18.0	0.0	-58.6	948.8
	97年	515.2	-5.5	159.3	9.1	185.7	11.6	0.5	78.8	950.8
	98年	849.6	-105.8	316.6	16.2	430.8	-1.4	-0.4	-116.0	1,387.8
	99年	-49.5	-29.3	171.5	5.4	174.3	-7.5	0.0	-1,487.1	-1,222.3
貢獻度 =(A)/(A合 計)	96年	68.5%	0.5%	7.6%	0.4%	26.7%	1.9%	0.0%	-6.2%	100.0%
	97年	54.2%	-0.6%	16.8%	1.0%	19.5%	1.2%	0.1%	8.3%	100.0%
	98年	61.2%	-7.6%	22.8%	1.2%	31.0%	-0.1%	0.0%	-8.4%	100.0%
	99年	4.1%	2.4%	-14.0%	-0.4%	-14.3%	0.6%	0.0%	121.7%	100.0%

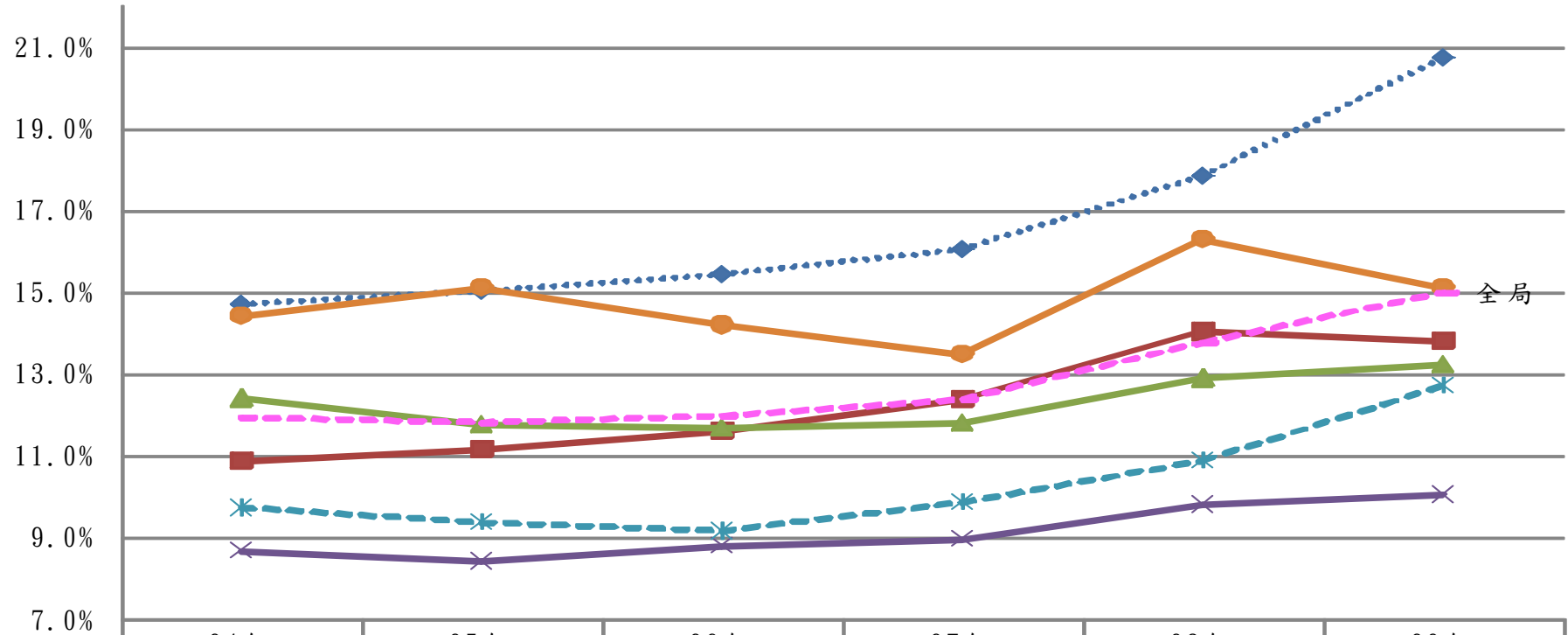


傷科脫臼整復醫令費用占率  
(B51. B52. B53. B54. B55. B56. B57. B61. B62. B63) 醫令費用 / 醫療費用



	94年	95年	96年	97年	98年	99年
◆ 台北	17.3%	16.6%	15.4%	14.5%	11.5%	4.4%
■ 北區	12.9%	12.2%	11.9%	10.9%	8.3%	4.2%
▲ 中區	11.4%	11.2%	10.6%	10.5%	9.1%	6.7%
× 南區	9.0%	8.9%	8.3%	8.2%	7.1%	4.2%
* 高屏	13.8%	14.2%	13.4%	13.0%	11.9%	4.9%
● 東區	8.1%	8.6%	8.1%	7.9%	3.5%	2.7%
◆ 全局	13.2%	13.0%	12.2%	11.7%	9.8%	5.0%

針灸醫令費用占率  
(B41. B42. B43. B44. B45. B46) 醫令費用 / 醫療費用



	94年	95年	96年	97年	98年	99年
台北	14.7%	15.1%	15.5%	16.1%	17.9%	20.7%
北區	10.9%	11.2%	11.6%	12.4%	14.1%	13.8%
中區	12.4%	11.8%	11.7%	11.8%	12.9%	13.3%
南區	8.7%	8.4%	8.8%	9.0%	9.8%	10.1%
高屏	9.7%	9.4%	9.2%	9.9%	10.9%	12.7%
東區	14.4%	15.1%	14.2%	13.5%	16.3%	15.1%
全局	12.0%	11.8%	12.0%	12.4%	13.8%	15.0%



# 分析摘要(1)

- 99年醫療費用點數較去年同期成長為-5.8%，主要為就醫人數減少3.0%，致件數減少4.1%，其中又以針灸傷科及脫臼整復案件之點數減少44.7%(14億8,710萬點)為大宗。
- 各分區之申報件數與申報費用點數，96年、97年及98年皆為正成長，99年為負成長。
- 99年申報件數及申報點數負成長率以高屏區(-8.4%)最多。貢獻度以台北區(30.3%)最多。平均每件費用點數成長率除東區無變化，其他區為負成長。



## 分析摘要(2)

- **案件分類：成長率**以慢性連續處方箋(11.9%)、慢性病(10.9%)及無中醫鄉巡迴簡表(7.3%)最多。**負成長及貢獻度**最多以針灸傷科及脫臼整復案件(-44.7% , 121.7%)最多。
- **傷科費用占率**自96年各區皆下降，但**針灸費用占率**自97年除東區有下降，其他各區97年起有攀升。



# 供給面之變化



# 特約醫事服務機構家數

年月	台北	北區	中區	南區	高屏	東區	合計
95年12月	751	324	817	386	398	47	2,723
96年12月	772	332	829	404	408	49	2,794
97年12月	805	345	861	414	413	50	2,888
98年12月	839	356	869	426	418	49	2,957
99年12月	860	367	877	430	437	53	3,024
成長率	2.50%	3.09%	0.92%	0.94%	4.55%	8.16%	2.27%
增減家數 (99年12月)-(98年12月)	21	11	8	4	19	4	67

註1：資料來源-本局醫事人員公務統計表。

註2：成長率係與前一年同期比較。



# 中醫師數

年月	台北	北區	中區	南區	高屏	東區	合計
95年12月	1,322	523	1,334	600	620	69	4,468
96年12月	1,373	546	1,312	623	650	71	4,575
97年12月	1,457	588	1,404	651	702	73	4,875
98年12月	1,507	612	1,430	666	710	75	5,000
99年12月	1,518	618	1,445	672	719	80	5,052
成長率	0.73%	0.98%	1.05%	0.90%	1.27%	6.67%	1.04%
增減人數 (100年1月)-(99年1月)	11	6	15	6	9	5	52

註1：資料來源-本局醫事人員公務統計表。

註2：成長率係與前一年同期比較。

# 各區每萬人口中醫醫師數之 鄉鎮市區數變化 (1)



每萬人口醫師數 (組距)	分區	9712 鄉鎮市區數	9812 鄉鎮市區數	9912 鄉鎮市區數
無中醫醫師	台北區	19	19	19
	台北區	16	15	15
	中區	6	6	6
	南區	20	20	20
	高屏區	27	27	27
	東區	20	20	19
無中醫醫師合計	全區 (A)	108	107	106
0 - 1.0	台北區	19	19	19
	台北區	10	12	12
	中區	17	17	18
	南區	24	24	26
	高屏區	20	21	23
	東區	6	6	6
0 - 1.0 合計	全區 (B)	96	99	104
1 - 2.0	台北區	16	14	18
	台北區	15	13	14
	中區	16	14	13
	南區	17	17	14
	高屏區	16	14	14
	東區	1	1	3
1 - 2.0 合計	全區 (D)	81	73	76
(A) + (B) + (D)		285	279	286
(A) + (B) + (D) %		77.4 %	75.8 %	77.7 %

註1：資料來源-本局醫事人員公務統計表。



# 各區每萬人口中醫師數之 鄉鎮市區數變化 (2)



每萬人口醫師數 (組距)	分區	9712	9812	9912
		鄉鎮市區數	鄉鎮市區數	鄉鎮市區數
2-3.0	台北	12	14	9
	北區	4	4	3
	中區	9	11	10
	南區	8	4	6
	高屏	9	10	6
	東區	1	1	0
2-3.0 合計	全區 (E)	43	44	34
3以上	台北	4	4	5
	北區	2	3	3
	中區	20	20	21
	南區	8	12	11
	高屏	5	5	7
	東區	1	1	1
3以上 合計	全區 (F)	40	45	48
(E)+(F)		83	89	82
(E)+(F)%		22.6%	24.2%	22.3%

註1：資料來源-本局醫事人員公務統計表。

# 每萬人口中醫師數(1)

9712每萬人口醫師數 (組距)	分區	9712 中醫師人數 (w)	9812 中醫師人數 (x)	9912 中醫師人數 (y)	9812與9712 比較=(x)-(w)	9912與9812 比較=(y)-(x)
無中醫師	台北	0	0	0	0	0
	北區	0	1	2	1	1
	中區	0	0	0	0	0
	南區	0	0	0	0	0
	高屏	0	0	0	0	0
	東區	0	0	1	0	1
小計(a)	全區	0	1	3	1	2
0<X=<1.0	台北	63	70	69	7	-1
	北區	41	41	42	0	1
	中區	32	32	31	0	-1
	南區	46	47	46	1	-1
	高屏	50	50	51	0	1
	東區	12	12	13	0	1
小計(b)	全區	244	252	252	8	0
1<X=<2.0	台北	422	443	440	21	-3
	北區	245	248	255	3	7
	中區	134	135	136	1	1
	南區	116	117	118	1	1
	高屏	125	140	146	15	6
	東區	1	1	1	0	0
小計(d)	全區	1,043	1,084	1,096	41	12
(a)+(b)+(d)		1,287	1,337	1,351	50	14
總計		4,875	5,000	5,052	125	52

註1：資料來源-本局醫事人員公務統計表。

註2：每萬人口中醫師數=中醫師數/(戶籍人口數/10,000)。

# 每萬人口中醫師數(2)



9712每萬人口醫師數 (組距)	分區	9712 中醫師人數 (w)	9812 中醫師人數 (x)	9912 中醫師人數 (y)	9812與9712 比較=(x)-(w)	9912與9812 比較=(y)-(x)
2<X=<3.0	台北	730	751	749	21	-2
	北區	208	218	216	10	-2
	中區	178	188	187	10	-1
	南區	130	142	141	12	-1
	高屏	301	296	296	-5	0
	東區	25	24	21	-1	-3
小計(e)	全區	1,572	1,619	1,610	47	-9
3>X	台北	242	243	260	1	17
	北區	94	104	103	10	-1
	中區	1,060	1,075	1,091	15	16
	南區	359	360	367	1	7
	高屏	226	224	226	-2	2
	東區	35	38	44	3	6
小計(f)	全區	2,016	2,044	2,091	28	47
(e)+(f)		3,588	3,663	3,701	75	38
總計		4,875	5,000	5,052	125	52

註1：資料來源-本局醫事人員公務統計表。

註2：每萬人口中醫師數=中醫師數/(戶籍人口數/10,000)。



# 每萬人口中醫師數\_各分區

年度	95	96	97	9809	9812	9906	9907	9908	9909	9912
台北	1.80	1.86	1.97	2.00	2.03	2.01	1.99	2.01	2.02	2.03
北區	1.56	1.61	1.72	1.73	1.77	1.73	1.72	1.72	1.72	1.77
中區	3.01	2.95	3.14	3.15	<b>3.19</b>	<b>3.19</b>	<b>3.17</b>	<b>3.15</b>	<b>3.16</b>	<b>3.22</b>
南區	1.75	1.82	1.90	1.89	1.95	1.94	1.94	1.95	1.95	1.97
高屏	1.66	1.73	1.87	1.87	1.89	1.89	1.86	1.87	1.88	1.92
東區	1.19	1.23	1.27	1.24	1.31	1.33	1.33	1.33	1.37	1.40
<b>全局</b>	<b>1.95</b>	<b>1.99</b>	<b>2.12</b>	<b>2.13</b>	<b>2.16</b>	<b>2.15</b>	<b>2.13</b>	<b>2.14</b>	<b>2.15</b>	<b>2.18</b>

註1：資料來源-本局醫事人員公務統計表。

註2：每萬人口中醫師數=中醫師數/(戶籍人口數/10,000)。

# 每萬人口中醫師數\_ 各分區與全局比較



年度	95	96	97	9809	9812	9906	9907	9908	9909	9912
全局	1.95	1.99	2.12	2.13	2.16	2.15	2.13	2.14	2.15	2.18
台北/全局	0.92	0.93	0.93	0.94	0.94	0.93	0.93	0.94	0.94	0.93
北區/全局	0.80	0.81	0.81	0.82	0.82	0.80	0.81	0.80	0.80	0.81
中區/全局	1.54	1.48	1.48	1.48	1.48	1.48	1.49	1.47	1.47	1.48
南區/全局	0.90	0.91	0.90	0.89	0.90	0.90	0.91	0.91	0.91	0.90
高屏/全局	0.85	0.87	0.89	0.88	0.88	0.88	0.87	0.88	0.88	0.88
東區/全局	0.61	0.62	0.60	0.58	0.60	0.62	0.62	0.62	0.64	0.64

註1：資料來源-本局醫事人員公務統計表。

註2：每萬人口中醫師數=中醫師數/(戶籍人口數/10,000)。



# 小結(1)

- 醫事服務特約機構家數

- 99年12月與去年同期比較，全局增加67家(成長2.27%)，其中以**台北增加21家**最多，其次**高屏增加19家**次之。
- 成長率以**東區(8.16%)**成長最多，其次為**高屏(4.55%)**。

- 中醫師數

- 99年12月與去年同期比較，全局增加52人(成長1.04%)，其中以**中區增加15人**最多，其次**台北增加11人**次之。
- 成長率以**東區**最多(6.67%)，其次為**高屏(1.27%)**。



## 小結(2)

### • 每萬人口中醫師數之鄉鎮市區數

✓ 無中醫師之鄉鎮：

97、98及99年12月分別有108、107及106個鄉鎮市區數，約占全國368個鄉鎮市區數之29%，近年來未明顯變化。

✓ 每萬人口中醫師數在3.0以上之鄉鎮市區數有增加趨勢，值得進一步觀察。

✓ 99年12月與去年同期增加52位醫師，主要增加在每萬人口中醫師數在2.0以上之鄉鎮市區(增加38位醫師)。



# 民眾就醫分析



# 就醫率



年度	94年		95年		96年		97年		98年		99年	
分區	值	增減	值	增減	值	增減	值	增減	值	增減	值	增減
台北	25.6%	-0.73%	24.7%	-0.91%	24.6%	-0.04%	25.4%	0.76%	26.7%	1.34%	25.5%	-1.24%
北區	28.4%	-0.97%	27.3%	-1.11%	28.2%	0.85%	28.1%	-0.10%	29.6%	1.53%	28.4%	-1.27%
中區	41.9%	-1.38%	40.2%	-1.67%	41.5%	1.23%	41.6%	0.16%	42.6%	1.00%	41.7%	-0.94%
南區	31.4%	0.03%	30.7%	-0.66%	32.0%	1.30%	31.7%	-0.27%	32.4%	0.62%	31.4%	-0.95%
高屏	32.2%	-0.55%	31.5%	-0.64%	32.9%	1.37%	32.5%	-0.35%	33.9%	1.30%	32.8%	-1.09%
東區	27.8%	0.44%	26.5%	-1.37%	27.2%	0.71%	26.5%	-0.67%	27.6%	1.05%	27.1%	-0.43%
全局	29.8%	-0.68%	28.8%	-0.96%	29.4%	0.62%	29.6%	0.21%	30.7%	1.10%	29.7%	-1.06%

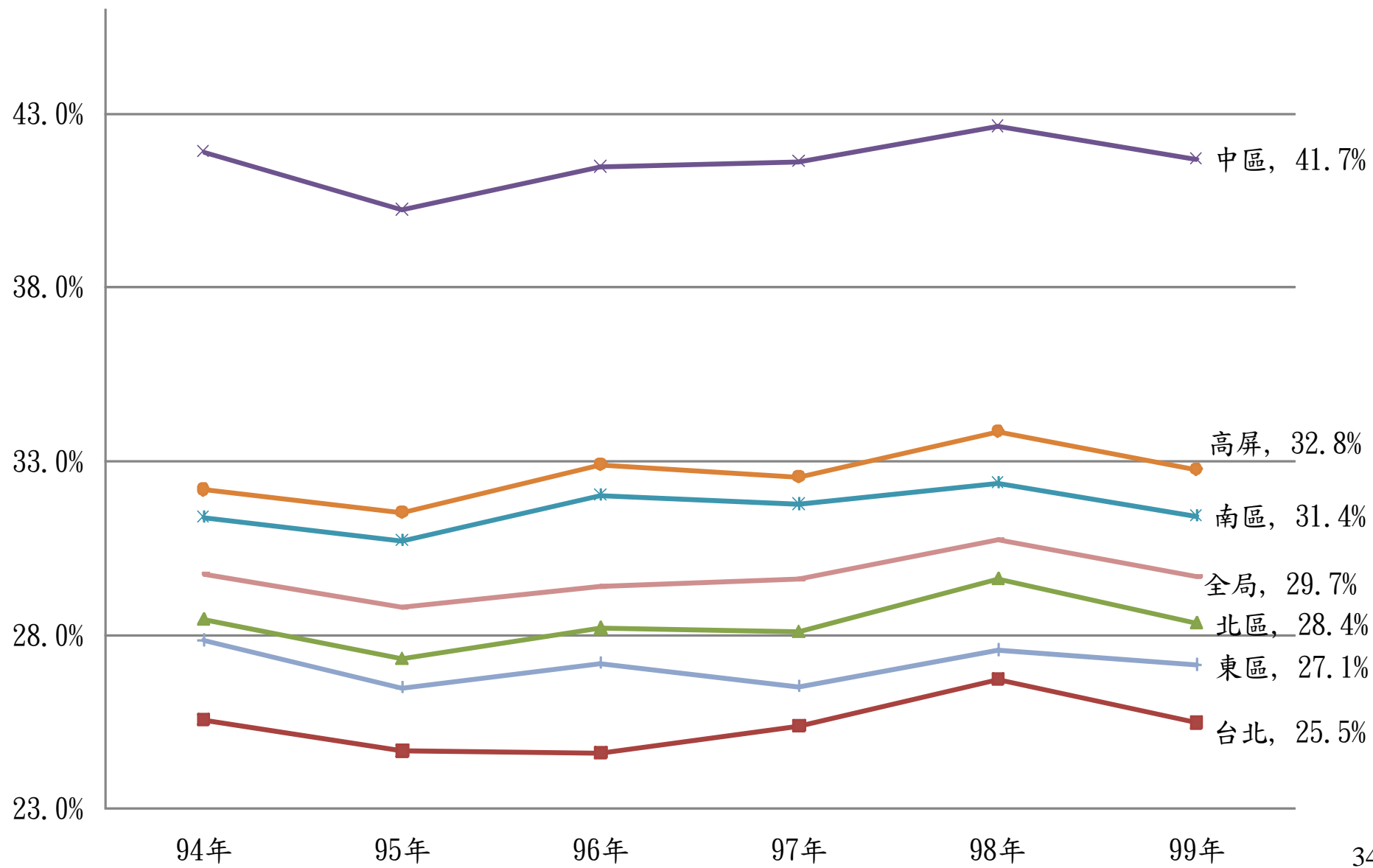
註1：資料來源中央健康保險局100年3月10日資料倉儲。本表含專款專用（案件分類25）申報件數及點數。

註2：就醫率=歸戶後就醫人數/保險對象人數。

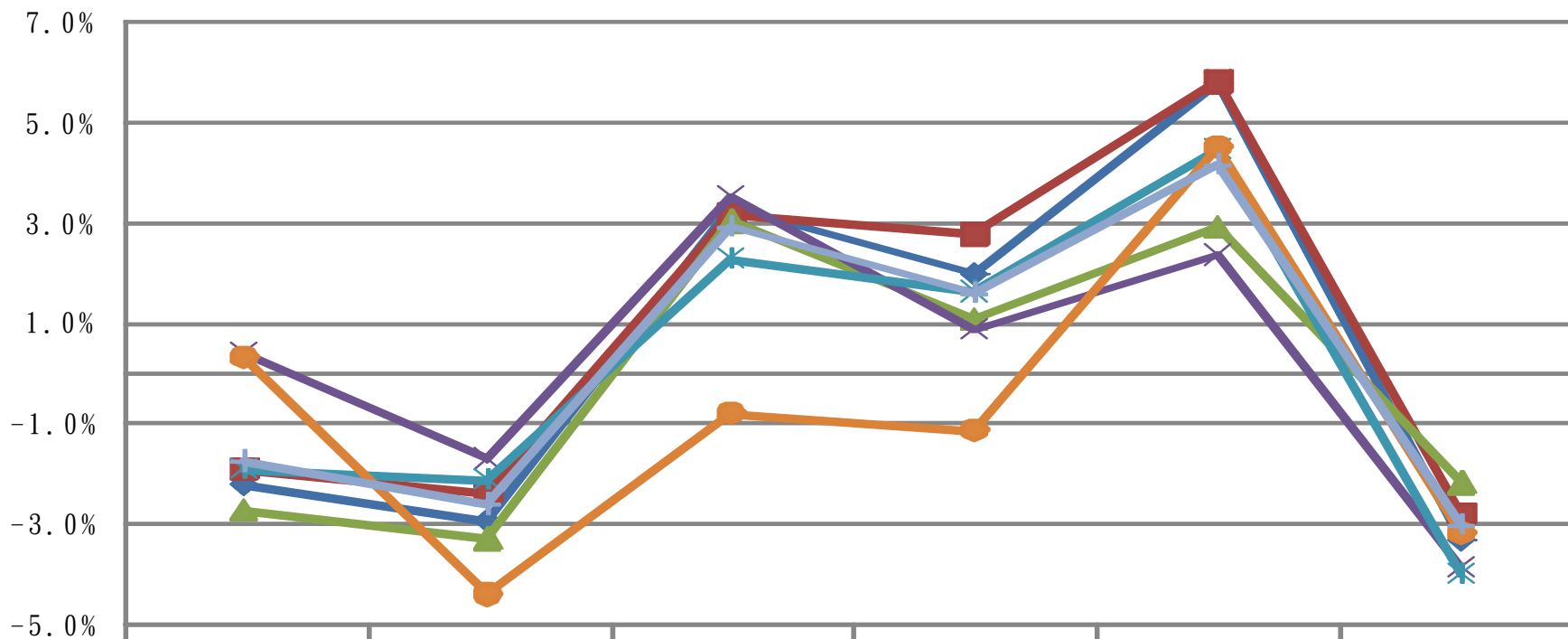
註3：保險對象人數來源為計算總額人口風險因子之各季中人數。

註4：增加值係於前一年比較。

# 就醫率增加趨勢圖



# 各分區就醫人數成長率趨勢圖



	94年	95年	96年	97年	98年	99年
1 台北	-2.2%	-3.0%	3.3%	2.0%	5.8%	-3.3%
2 北區	-1.9%	-2.4%	3.2%	2.8%	5.8%	-2.8%
3 中區	-2.7%	-3.3%	3.0%	1.1%	2.9%	-2.2%
4 南區	0.4%	-1.7%	3.5%	0.9%	2.3%	-3.9%
5 高屏	-1.9%	-2.1%	2.3%	1.6%	4.5%	-4.0%
6 東區	0.3%	-4.4%	-0.8%	-1.1%	4.5%	-3.2%
7 全局	-1.8%	-2.6%	2.9%	1.6%	4.2%	-3.0%



# 平均每人就醫次數

(次)

年度 分區	94年		95年		96年		97年		98年		99年	
	值	增減	值	增減	值	增減	值	增減	值	增減	值	增減
台北	1.17	-0.01	1.12	-0.05	1.15	0.03	1.22	0.07	1.32	0.10	1.26	-0.06
北區	1.22	0.00	1.17	-0.05	1.23	0.06	1.26	0.03	1.37	0.11	1.30	-0.08
中區	2.30	-0.14	2.21	-0.09	2.34	0.13	2.40	0.05	2.52	0.12	2.44	-0.08
南區	1.66	0.01	1.63	-0.03	1.71	0.08	1.73	0.02	1.77	0.04	1.70	-0.07
高屏	1.69	-0.03	1.65	-0.04	1.75	0.11	1.78	0.03	1.87	0.09	1.75	-0.11
東區	1.24	0.07	1.18	-0.07	1.25	0.07	1.27	0.02	1.34	0.07	1.30	-0.04
全局	1.53	-0.03	1.48	-0.05	1.55	0.07	1.60	0.05	1.69	0.09	1.61	-0.08

註1：資料來源中央健康保險局100年3月10日資料倉儲。本表含專款專用（案件分類25）申報件數及點數。

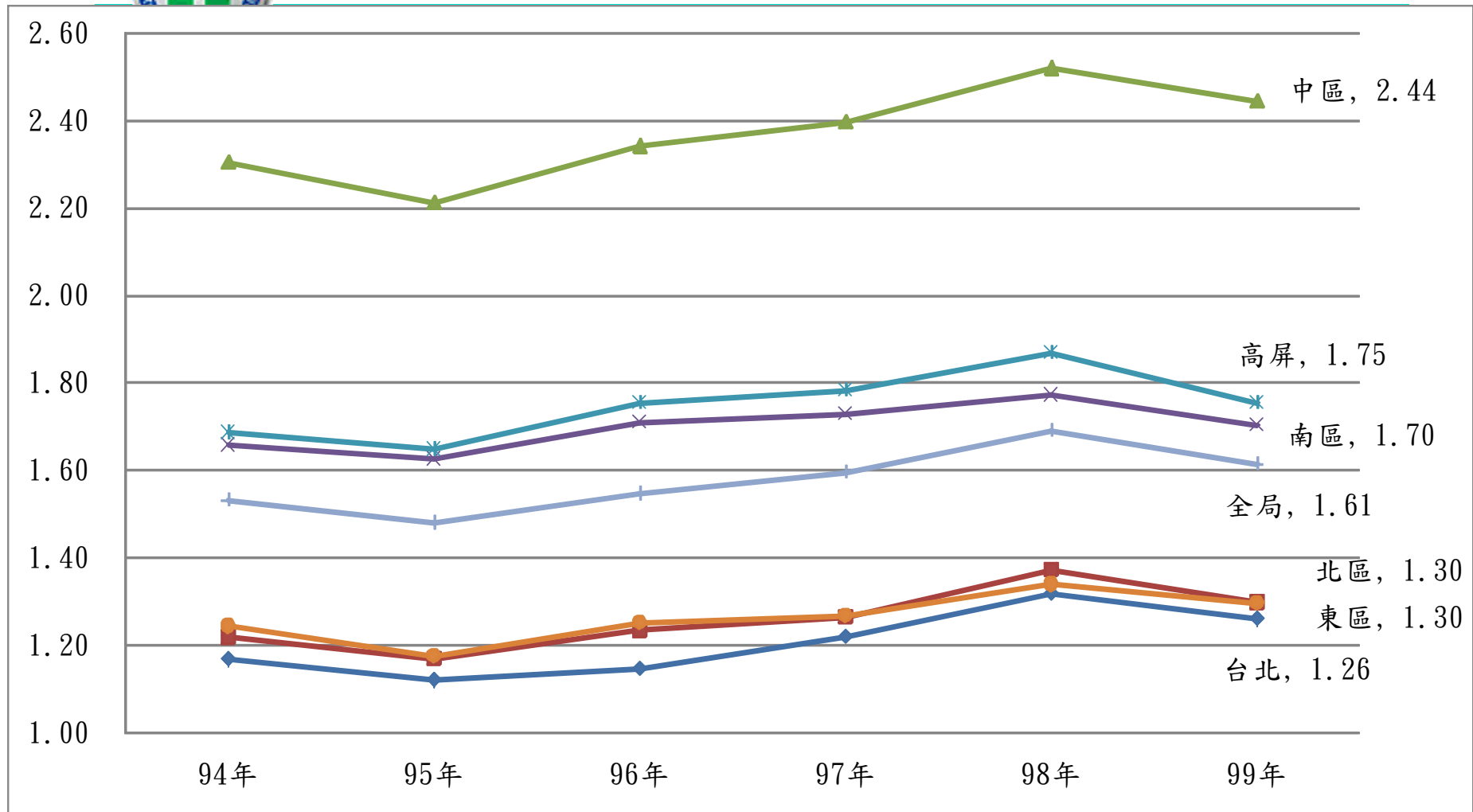
註2：就醫次數=申報件數/保險對象人數。

註3：保險對象人數來源為計算總額人口風險因子之各季中人數之平均人數。

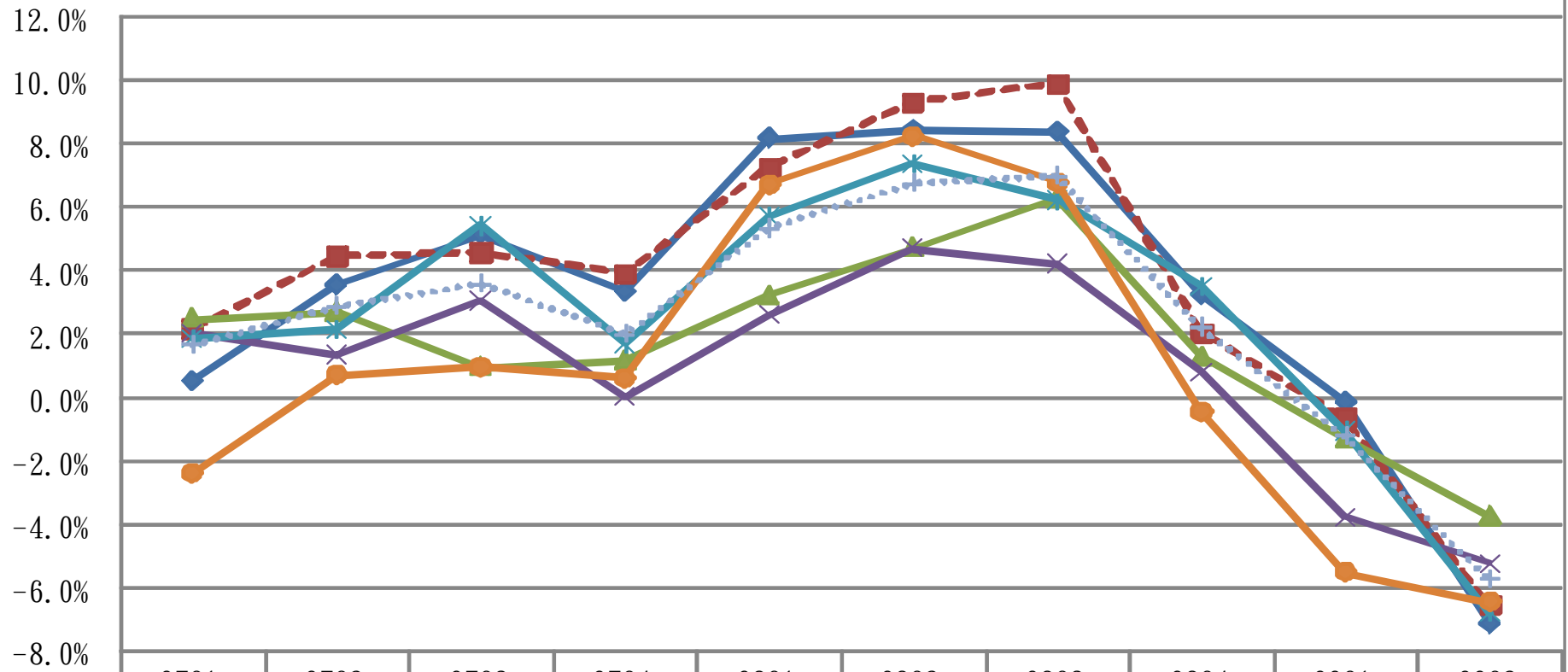
註4：增加值係於前一年比較。



# 平均每人就醫次數增加趨勢圖



# 各分區就醫人數成長率



	97Q1	97Q2	97Q3	97Q4	98Q1	98Q2	98Q3	98Q4	99Q1	99Q2
台北	0.5%	3.5%	5.1%	3.3%	8.1%	8.4%	8.4%	3.2%	-0.2%	-7.1%
北區	2.1%	4.4%	4.6%	3.9%	7.2%	9.3%	9.9%	2.0%	-0.7%	-6.6%
中區	2.5%	2.7%	1.0%	1.2%	3.2%	4.7%	6.3%	1.3%	-1.3%	-3.8%
南區	2.0%	1.3%	3.0%	0.0%	2.6%	4.7%	4.2%	0.8%	-3.8%	-5.2%
高屏	1.8%	2.1%	5.4%	1.7%	5.7%	7.3%	6.2%	3.5%	-1.1%	-6.8%
東區	-2.4%	0.7%	0.9%	0.6%	6.7%	8.2%	6.8%	-0.5%	-5.5%	-6.5%
全局	1.6%	2.9%	3.6%	2.0%	5.3%	6.7%	7.0%	2.2%	-1.2%	-5.8%



# 有就醫者平均每人就醫次數

(次)

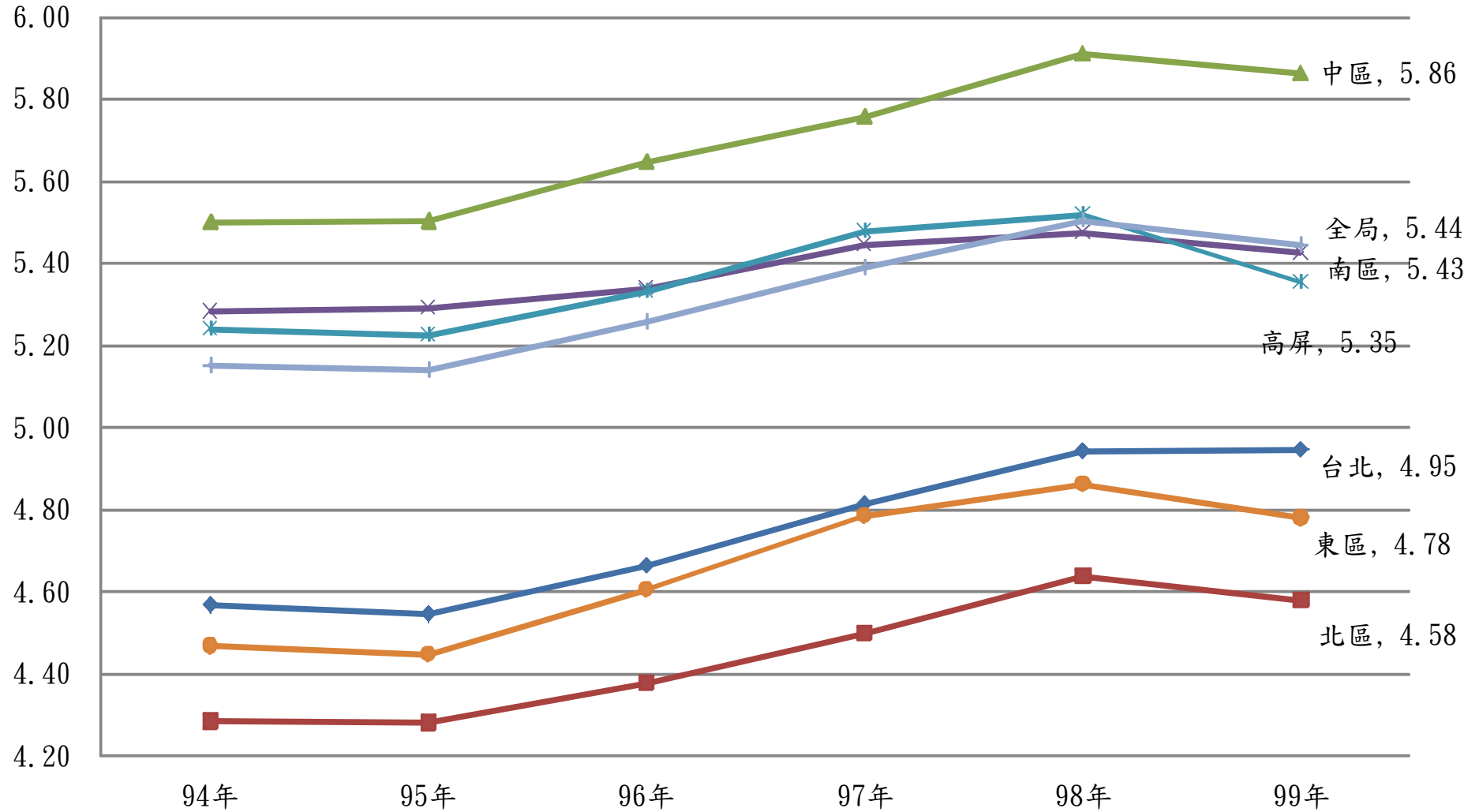
年度 分區	94年		95年		96年		97年		98年		99年	
	值	增減	值	增減	值	增減	值	增減	值	增減	值	增減
台北	4.57	0.07	4.54	-0.02	4.66	0.12	4.81	0.15	4.94	0.13	4.95	0.01
北區	4.28	0.14	4.28	-0.00	4.38	0.10	4.50	0.12	4.64	0.14	4.58	-0.06
中區	5.50	-0.15	5.50	0.00	5.65	0.15	5.76	0.11	5.91	0.15	5.86	-0.05
南區	5.28	0.04	5.29	0.01	5.34	0.05	5.44	0.11	5.47	0.03	5.43	-0.05
高屏	5.24	0.00	5.23	-0.01	5.33	0.11	5.48	0.15	5.52	0.04	5.35	-0.16
東區	4.47	0.19	4.45	-0.02	4.60	0.16	4.78	0.18	4.86	0.08	4.78	-0.08
全局	5.15	0.01	5.14	-0.01	5.26	0.12	5.39	0.13	5.50	0.11	5.44	-0.06

註1：資料來源中央健康保險局100年3月10日資料倉儲。本表含專款專用（案件分類25）申報件數及點數。

註2：就醫次數=申報件數/歸戶後就醫人數。

註3：增加值係於前一年比較。

# 有就醫者平均每人就醫次數增加趨勢圖







# 有就醫者平均每人醫療費用點數

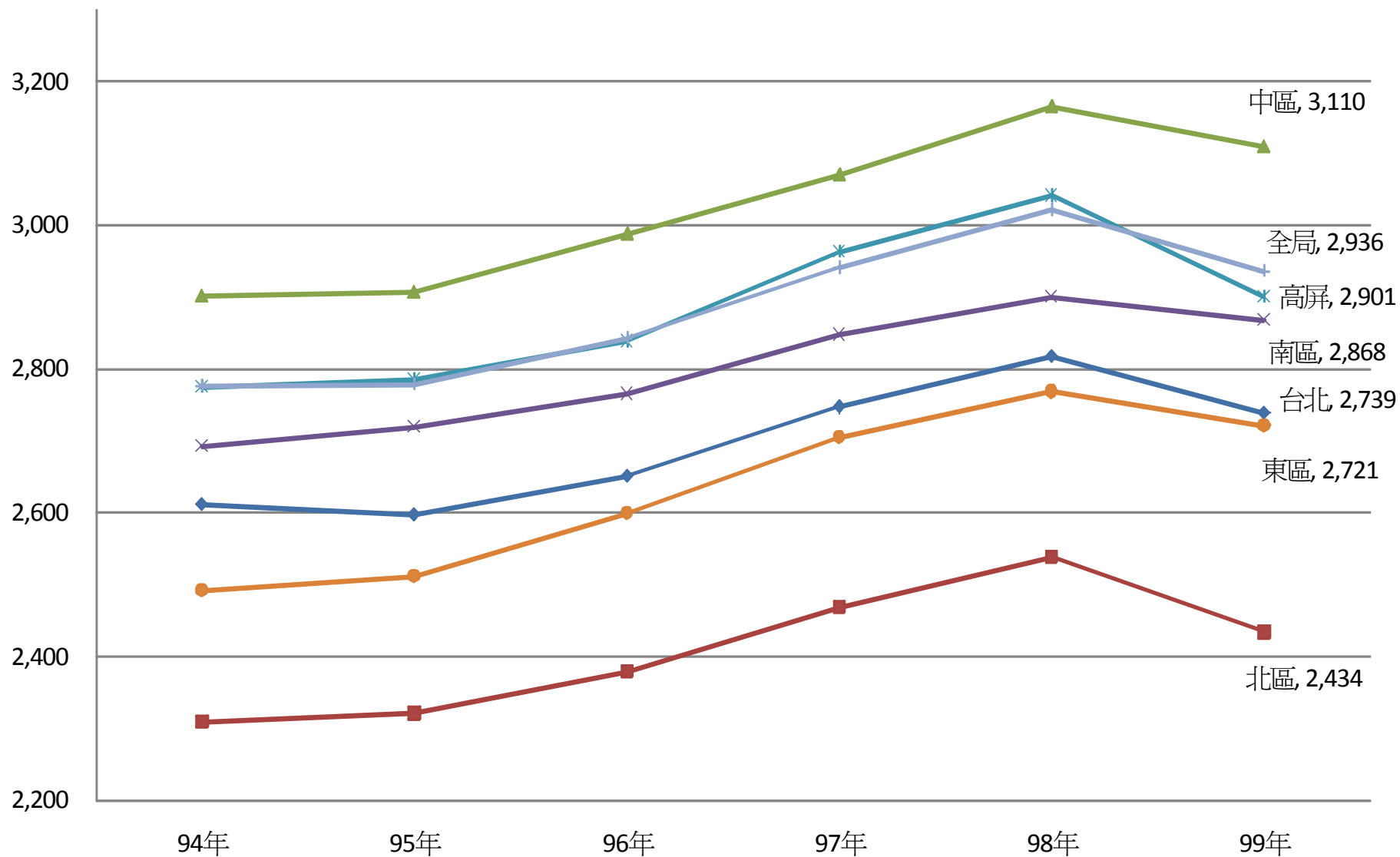
(點)

分區	94年		95年		96年		97年		98年		99年	
	值	增減	值	增減	值	增減	值	增減	值	增減	值	增減
台北	2,612	27	2,597	-15	2,651	54	2,747	96	2,818	70	2,739	-78
北區	2,310	96	2,321	11	2,379	58	2,469	90	2,539	70	2,434	-104
中區	2,902	-77	2,907	6	2,988	81	3,071	83	3,165	94	3,110	-55
南區	2,692	19	2,719	27	2,765	46	2,847	82	2,901	53	2,868	-33
高屏	2,775	29	2,784	10	2,839	54	2,963	124	3,041	78	2,901	-140
東區	2,493	129	2,512	19	2,600	88	2,705	105	2,769	64	2,721	-48
全局	2,776	9	2,779	2	2,843	65	2,940	97	3,021	81	2,936	-85

註1：資料來源中央健康保險局100年3月10日資料倉儲。本表含專款專用（案件分類25）申報件數及點數。註2：每人醫療費用點數=申報點數/歸戶後就醫人數。

註3：增加值係於前一年比較。

# 有就醫者平均每人醫療費用點數增加趨勢圖





## 小結

- 就醫率、平均每人就醫次數、有就醫者平均每人就醫次數，99年及95年多為負成長，96年-98年呈逐漸上升趨勢。
- 另有就醫者平均每人醫療費用點數，95年成長幅度較小，96年-98年成長幅度較大，整體呈現增加的趨勢。99年呈現負成長趨勢。



# 點值變化



# 91-99年各季各分區各季點值(1)

項目 分區	91年				92年				93年			
	Q1	Q2	Q3	Q4	Q1	Q2	Q3	Q4	Q1	Q2	Q3	Q4
台北	1.0572	0.9062	0.9423	0.9153	0.9723	0.9859	0.9032	0.9186	1.0019	0.8984	0.8638	0.8784
北區	1.1367	0.9435	1.042	0.998	0.9904	0.9460	0.9495	0.9689	1.0573	0.9322	0.9172	0.9202
中區	1.0345	0.9189	0.9373	0.9507	0.9428	0.9241	0.8826	0.8934	0.9206	0.8303	0.8019	0.8219
南區	1.3107	1.0326	1.0717	1.0967	1.0496	1.0016	0.9686	0.9868	1.0799	0.9549	0.9084	0.9303
高屏	1.2223	1.01	1.0697	1.0578	1.0348	0.9801	0.9773	0.9488	0.9962	0.8852	0.8774	0.8903
東區	1.5084	1.1691	1.4658	1.4684	1.2559	1.1752	1.2215	1.2388	1.2680	1.0983	1.1343	1.1291
全局	<b>1.1239</b>	<b>0.9490</b>	<b>0.9949</b>	<b>0.9877</b>	<b>0.9918</b>	<b>0.9703</b>	<b>0.9281</b>	<b>0.9371</b>	<b>1.0015</b>	<b>0.8938</b>	<b>0.8666</b>	<b>0.8820</b>
平均點值	<b>1.0139</b>				<b>0.9568</b>				<b>0.9110</b>			
高低差距	0.2762	0.1264	0.1344	0.1814	0.1067	0.0775	0.0948	0.0934	0.1593	0.1246	0.1153	0.1084
高低平均	0.1796				0.0931				0.1269			

註1：點值高低差距係排除東區業務組。

註2：試辦計畫自95年開始。

註3：99年第4季資料尚未結算，為預估值。



# 91-99年各季各分區各季點值(2)

項目 分區	94年				95年				96年			
	Q1	Q2	Q3	Q4	Q1	Q2	Q3	Q4	Q1	Q2	Q3	Q4
台北	0.9543	0.8988	0.9196	0.9828	1.0412	1.0147	0.9605	1.0024	1.0115	0.9714	0.9481	0.9595
北區	1.0032	0.9211	0.9591	1.0074	1.0125	0.9925	0.9588	1.0196	1.0282	0.9676	0.9576	0.9617
中區	0.9072	0.8761	0.9266	0.9806	1.0741	1.0099	0.9339	0.9777	0.9794	0.9467	0.9358	0.9596
南區	1.0134	0.9548	0.9758	1.0302	1.0240	0.9624	0.9279	0.9817	1.0213	0.9728	0.9470	0.9656
高屏	0.9667	0.9280	0.9693	1.0041	1.0235	0.9569	0.9537	1.0133	1.0085	0.9686	0.9526	0.9570
東區	1.2127	1.0849	1.1548	1.2158	1.1953	1.1582	1.1579	1.2306	1.1859	1.1697	1.1710	1.1782
全局	0.9626	0.9111	0.9453	0.9994	1.0422	0.9965	0.9509	1.0005	1.0090	0.9676	0.9504	0.9643
平均點值	0.9546				0.9975				0.9728			
高低差距	0.1062	0.0788	0.0562	0.0496	0.0616	0.0577	0.0326	0.0419	0.0488	0.0261	0.0218	0.0086
高低平均	0.0727				0.0485				0.0263			

註1：點值高低差距係排除東區業務組。

註2：試辦計畫自95年開始。

註3：99年第4季資料尚未結算，為預估值。



# 91-99年各季各分區各季點值(3)

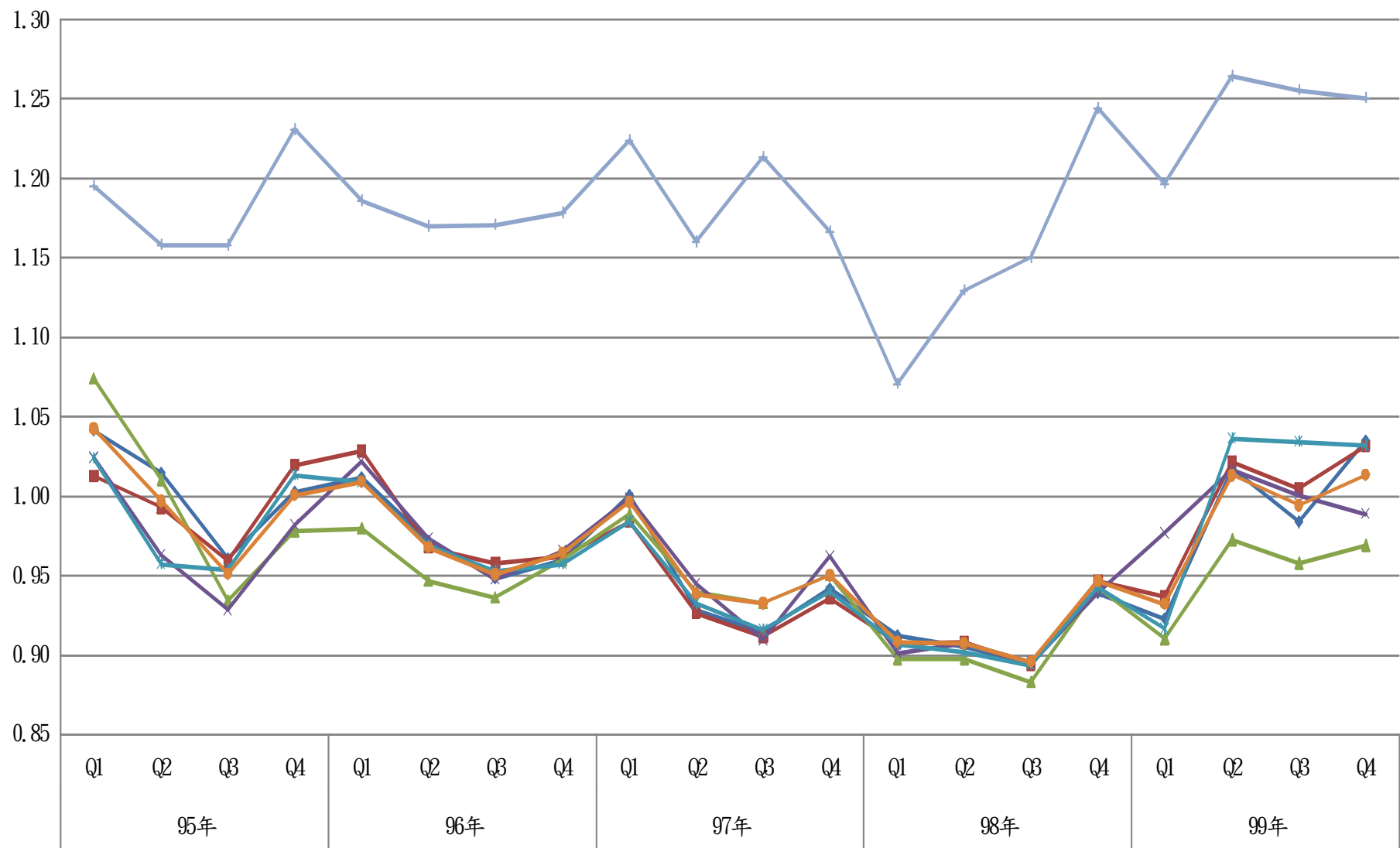
項目 分區	97年				98年				99年		
	Q1	Q2	Q3	Q4	Q1	Q2	Q3	Q4	Q1	Q2	Q3
台北	1.0002	0.9285	0.9143	0.9416	0.9122	0.9050	0.8941	0.9385	0.9225	1.0170	0.9833
北區	0.9839	0.9262	0.9112	0.9355	0.9073	0.9076	0.8937	0.9467	0.9367	1.0214	1.0044
中區	0.9883	0.9396	0.9323	0.9501	0.8971	0.8971	0.8827	0.9423	0.9097	0.9721	0.9575
南區	0.9981	0.9443	0.9089	0.9617	0.9011	0.9070	0.8950	0.9387	0.9764	1.0162	1.0003
高屏	0.9832	0.9322	0.9153	0.9394	0.9063	0.9019	0.8933	0.9420	0.9161	1.0361	1.0342
東區	1.2243	1.1599	1.2134	1.1666	1.0705	1.1296	1.1502	1.2439	1.1966	1.2644	1.2553
全局	0.9960	0.9382	0.9321	0.9498	0.9080	0.9070	0.8955	0.9462	0.9320	1.0127	0.9939
平均點值	0.9540				0.9142				0.9879		
高低差距	0.0169	0.0180	0.0234	0.0262	0.0151	0.0105	0.0123	0.0082	0.0667	0.0639	0.0767
高低平均	0.0194				0.0126				0.0653		

註1：點值高低差距係排除東區業務組。

註2：試辦計畫自95年開始。

註3：99年第4季資料尚未結算，為預估值。

# 各分區點值趨勢圖



◆ 台北     
 ■ 北區     
 ▲ 中區     
 ✦ 南區     
 ✦ 高屏     
 ◆ 東區     
 ◆ 全局





# 小結

- 95年、96年平均點值有上升趨勢且各分區平均點值(東區除外)高低差距不大(介於0.01~0.06之間)。
- 自97年第2季起平均點值逐漸下滑，98年第1~3季平均點值下滑至0.90左右，98年第4季平均點值上升至0.94左右。
- 99年第2季起至4季平均點值逐漸上升(介於0.95~1.03之間)，高低差距介於0.06~0.07之間。



# 總結

## ➤ 服務量變化

- 99年醫療點數成長-5.8%，主要為就醫人數及平均每人就醫次數及點數減少所致。

## ➤ 供給面變化

- 整體院所數：99年12月成長約2.27%，仍逐年增加中。
- 整體醫師數：99年12月較98年12月增加52人成長1.04%。
- 每萬人口中醫師數：中醫師多集中在都會區且有增加趨勢。



## 總結—續

### ➤ 點值變化

- 99年各分區季平均點值為0.9879，較98年之0.9142有明顯上升現象，至各區間之點值落差，尚屬於可接受範圍。
- 100年及99年各區分配預算試辦計畫業採事前分配機制與98年之前不同，對穩定點值確有助益，期未來落實各區同儕制約的精神，並確保民眾就醫權益。



敬請指教