



全民健保診斷關聯群 (DRGs) 支付制度半年執行情形

中央健康保險局
99年08月27日



大綱

- DRG簡介
- 監控指標監測結果
- DRG異常案件審查結果
- 未來工作重點



Tw-DRGs之政策目的

- ◆ 提昇醫療服務效率(減少浪費)
- ◆ 改善病人照護品質與療效(臨床路徑)

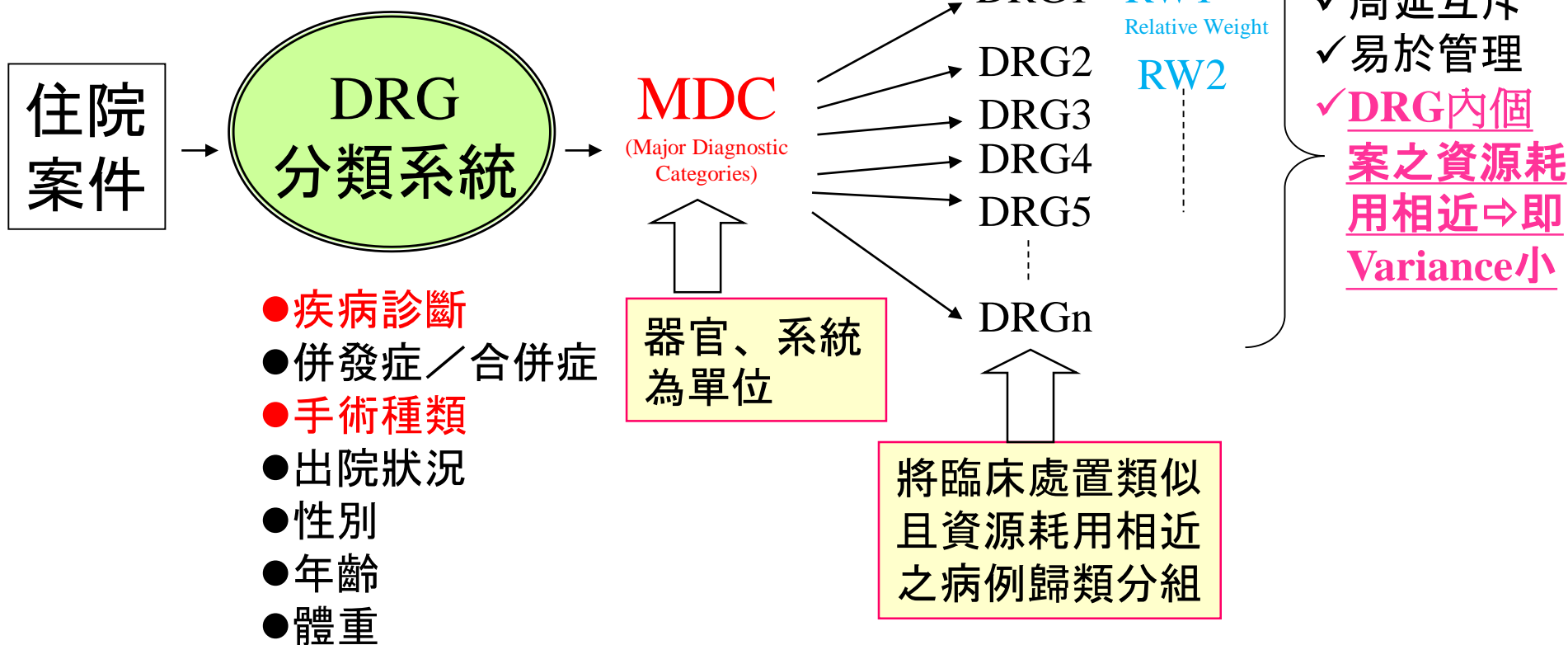


何謂DRGs?

◆ DRGs分類示意圖

25MDC+PREMDC

1017項DRG(3.2版)





TW-DRGs排除個案

- ◆ MDC19及20(精神病)
- ◆ 主診斷為癌症、性態未明腫瘤
- ◆ 主次診斷為愛滋病、血友病或罕見疾病
- ◆ 住院天數>30天
- ◆ 主或次診斷為臟器移植併發症及後續住院
- ◆ 使用ECMO(處置碼39.65)之案件得以排除
- ◆ 試辦計畫
 - 乳癌、慢性肝炎等醫療給付改善方案
 - 呼吸器依賴患者整合性照護計畫
 - 週產期論人計酬試辦計畫
- ◆ 住院安寧療護個案
- ◆ 其他非屬「醫院醫療給付費用總額」範圍之案件



DRG實施期程

時程	DRG項目或MDC	占DRG範圍之點數%	累計導入之DRG占DRG範圍之%	占全部住院費用之點數%
第1年	98.12.17公告之155項DRG (含蓋11個MDC)	28.60%	28.60%	17.36%
第2年 (暫定)	MDC 5、8、12、13、14 (循環、骨骼肌肉、妊娠生產、男性及女性生殖)	18.00%	46.60%	10.97%
第3年 (暫定)	MDC 2、3、6、7、9、10 (眼、耳鼻喉、消化、肝膽胰臟、骨骼肌肉、內分泌)	14.30%	60.90%	10.26%
第4年 (暫定)	MDC PRE、4、11、17、23、24呼吸系統、腎尿道、骨髓、影響健康狀態、多重外傷及PRE MDC)	21.40%	82.30%	12.97%
第5年 (暫定)	MDC 1、15、16、18、21、22(神經、新生兒、血液、傳染疾病寄生蟲病、損傷中毒、燒傷)	17.70%	100.00%	9.16%
合計	1017項DRG	100.00%		60.72%



TW-DRGs 支付方式

◆ 一般案件：

各DRG醫療點數之2.5百分位

費用下限臨界點

(各DRG之97.5百分位值)

費用上限臨界點

核實申報

DRG支付定額

DRG支付定額
+
超過部分*0.8
= DRG支付點數

= 相對權重 (RW) × 標準給付額 (SPR)
× (1 + 基本診療加成 + 兒童加成 + CMI加成
+ 山地離島醫院加成)



TW-DRGs加算條件

◆基本診療加成

- 反映現行支付標準基本診療章各層級醫院之差異(5%~7.1%)

◆兒童加成

- 反映支付標準兒童加成之規定(9~91%)

◆CMI加成

- 反映醫院收治病患之疾病嚴重程度(1%~3%)

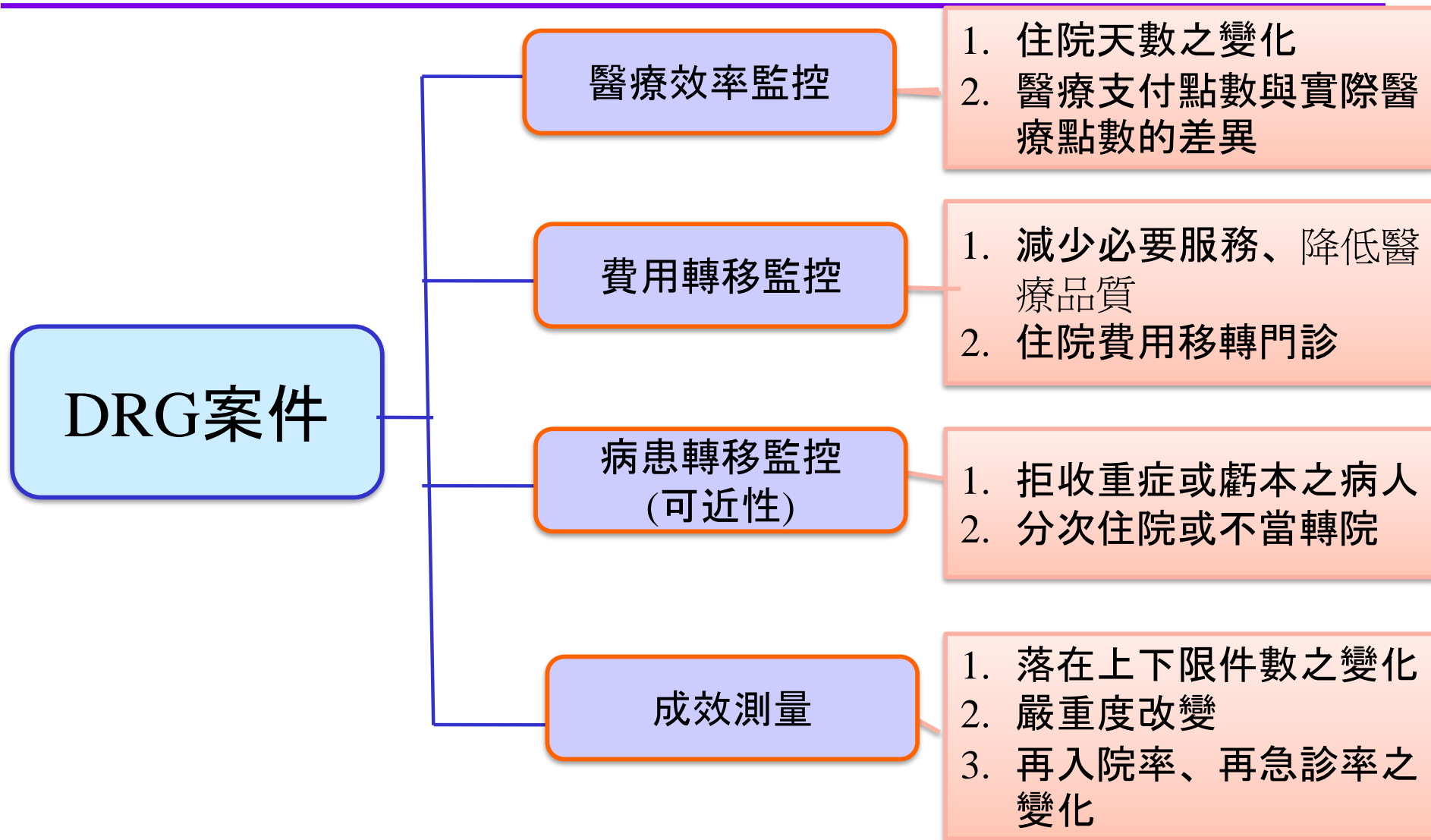
◆山地離島醫院加成(2%)



DRG 監控架構



DRG監控四大面向





監控指標監測結果



DRG案件之件數及醫療支付點數

單位：次、百萬點、%

年	季	全部住院案件				已實施DRG案件					
		人次 (次)	成長率	申報點數 (百萬點)	成長率	人次 (次)	占率	成長率	DRG點數 (百萬點)	占率	成長率
2009	1~2	1,353,802	0.73%	82,381	3.72%	231,185	17.08%	1.92%	12,163	14.76%	3.82%
2010	1~2	1,387,050	2.46%	82,619	0.29%	223,794	16.13%	-3.20%	12,414	15.03%	2.06%

◆ DRG申報件數下降3.20%、點數成長2.06%，點數成長率高於全部住院案件的0.29%。



DRG案件之件數-層級別

單位：次、%

年	季	合計	成長率	醫學中心	成長率	區域醫院	成長率	地區醫院	成長率
2009	1~2	231,185	1.92%	82,312	1.37%	97,680	1.76%	51,188	3.15%
2010	1~2	223,794	-3.20%	79,935	-2.89%	94,877	-2.87%	48,981	-4.31%

◆ DRG案件之件數：各層級以地區醫院下降4.31%最多，醫學中心、區域醫院下降約2.8%。



DRG案件之件數-MDC別

單位：次、%

(合計) MDC		2009年		2010年	
		1~2季	成長率	1~2季	成長率
02	眼之疾病與疾患	4,496	-5.29%	4,349	-3.27%
03	耳鼻喉及口腔之疾病與疾患	10,518	8.46%	9,929	-5.60%
05	循環系統之疾病與疾患	21,411	3.30%	22,072	3.09%
06	消化系統之疾病與疾患	39,109	3.48%	38,293	-2.09%
07	肝、膽系統或胰臟之疾病與疾患	7,144	12.98%	7,585	6.17%
08	骨骼、肌肉系統及結締組織之疾病與疾患	57,106	2.37%	57,797	1.21%
09	皮膚、皮下組織及乳房之疾病與疾患	584	34.87%	633	8.39%
10	內分泌、營養及新陳代謝之疾病與疾患	4,129	4.40%	4,018	-2.69%
11	腎及尿道之疾病與疾患	249	-2.35%	291	16.87%
12	男性生殖系統之疾病與疾患	4,831	15.11%	4,209	-12.88%
13	女性生殖系統之疾病與疾患	20,278	4.49%	19,923	-1.75%
14	妊娠、生產與產褥期	61,330	-3.43%	54,695	-10.82%

◆ DRG案件之件數：
✓ MDC別：以
MDC12(男性生殖系統之疾病與疾患)下降12.88%最多；
MDC11(腎及尿道之疾病與疾患)增加16.87%最高。



DRG案件之總醫療支付點數-層級別

單位：百萬點、%

年	季	合計	成長率	醫學中心	成長率	區域醫院	成長率	地區醫院	成長率
2009	1~2	12,163.0	3.82%	5,174.5	3.06%	4,831.0	3.49%	2,157.3	6.49%
2010	1~2	12,413.8	2.06%	5,298.3	2.39%	4,912.2	1.68%	2,203.3	2.13%

- ◆ DRG案件之醫療支付點數：醫學中心成長2.39%最高；地區醫院2.13%次之；區域1.68%再次之。



DRG案件之總醫療支付點數-MDC別

單位：百萬點、%

(合計) MDC	2009年		2010年	
	1~2季	成長率	1~2季	成長率
02 眼之疾病與疾患	124.8	-6.31%	129.8	4.01%
03 耳鼻喉及口腔之疾病與疾患	296.2	9.72%	289.0	-2.43%
05 循環系統之疾病與疾患	2,689.3	3.15%	2,901.7	7.90%
06 消化系統之疾病與疾患	1,161.0	4.38%	1,189.1	2.43%
07 肝、膽系統或胰臟之疾病與疾患	421.6	15.23%	460.5	9.22%
08 骨骼、肌肉系統及結締組織之疾病與疾患	3,848.7	5.28%	3,977.6	3.35%
09 皮膚、皮下組織及乳房之疾病與疾患	24.8	38.41%	27.1	9.36%
10 內分泌、營養及新陳代謝之疾病與疾患	164.7	5.16%	166.2	0.89%
11 腎及尿道之疾病與疾患	47.4	3.00%	49.8	5.15%
12 男性生殖系統之疾病與疾患	230.8	16.16%	209.0	-9.46%
13 女性生殖系統之疾病與疾患	1,062.1	5.84%	1,083.4	2.00%
14 妊娠、生產與產褥期	2,091.6	-2.65%	1,930.5	-7.70%

- ◆ DRG案件之醫療支付點數：
 - ✓ MDC別：各MDC互有高低，以MDC09成長幅度最高、MDC07次之；MDC12下降9.46%最多，MDC14下降7.70%次之。



DRG案件監控指標-醫療效率



平均每次住院天數-層級別

單位：天/次、%

年	季	合計	成長率	醫學中心	成長率	區域醫院	成長率	地區醫院	成長率
2009	1~2	4.41	-0.75%	4.50	0.08%	4.42	-1.81%	4.27	0.05%
2010	1~2	4.18	-5.24%	4.23	-6.14%	4.18	-5.37%	4.12	-3.48%

- ◆ DRG案件之平均每次住院天數：由4.41天下降為4.18天，整體下降5.24%。
- ✓ 各層級以醫學中心下降6.14%最多、其次為區域醫院下降5.37%、地區醫院下降3.48%。



平均每次住院天數-MDC別

單位：天/次、%

MDC	2009年		2010年	
	1~2季	成長率	1~2季	成長率
02 眼之疾病與疾患	1.76	-2.69%	1.57	-10.83%
03 耳鼻喉及口腔之疾病與疾患	2.91	0.26%	2.76	-5.13%
05 循環系統之疾病與疾患	4.92	-2.10%	4.56	-7.39%
06 消化系統之疾病與疾患	3.00	-1.59%	2.83	-5.78%
07 肝、膽系統或胰臟之疾病與疾患	4.54	0.51%	4.26	-6.17%
08 骨骼、肌肉系統及結締組織之疾病與疾患	6.46	-1.54%	5.83	-9.74%
09 皮膚、皮下組織及乳房之疾病與疾患	3.42	1.08%	3.29	-3.87%
10 內分泌、營養及新陳代謝之疾病與疾患	3.41	-2.19%	3.38	-0.71%
11 腎及尿道之疾病與疾患	10.34	-3.72%	9.18	-11.24%
12 男性生殖系統之疾病與疾患	4.57	-2.53%	4.40	-3.70%
13 女性生殖系統之疾病與疾患	4.33	-2.04%	4.17	-3.82%
14 妊娠、生產與產褥期	3.74	1.25%	3.73	-0.35%

- ◆ DRG案件之平均每次住院天數：
 - ✓ MDC別：各MDC均下降，以MDC02、11下降幅度較高達10%以上；MDC8下降9.74%，MDC5下降7.39%。



平均每件實際醫療點數-層級別

單位：點/次、%

年	季	合計	成長率	醫學中心	成長率	區域醫院	成長率	地區醫院	成長率
2009	1~2	45,979	2.18%	56,147	1.98%	43,153	1.91%	35,026	4.00%
2010	1~2	45,602	-0.82%	55,636	-0.91%	42,463	-1.60%	35,309	0.81%

- ◆ 平均每件實際醫療點數：由45,979點下降為45,602點，下降0.82%。
 - ✓ 各層級僅地區醫院成長0.81%（應與支付標準調整基本診療有關），區域醫院下降1.60%，醫學中心下降0.91%。



平均每件實際醫療點數-MDC別

單位：點/次、%

(合計) MDC		2009年		2010年	
		1~2季	成長率	1~2季	成長率
02	眼之疾病與疾患	26,765	-0.79%	26,568	-0.74%
03	耳鼻喉及口腔之疾病與疾患	26,344	1.18%	25,309	-3.93%
05	循環系統之疾病與疾患	110,711	-0.79%	107,954	-2.49%
06	消化系統之疾病與疾患	27,276	1.24%	26,384	-3.27%
07	肝、膽系統或胰臟之疾病與疾患	48,475	3.74%	46,821	-3.41%
08	骨骼、肌肉系統及結締組織之疾病與疾患	63,324	2.59%	60,066	-5.15%
09	皮膚、皮下組織及乳房之疾病與疾患	38,539	2.98%	36,478	-5.35%
10	內分泌、營養及新陳代謝之疾病與疾患	36,728	0.87%	36,500	-0.62%
11	腎及尿道之疾病與疾患	140,571	18.42%	120,005	-14.63%
12	男性生殖系統之疾病與疾患	37,605	0.89%	37,194	-1.09%
13	女性生殖系統之疾病與疾患	43,923	2.82%	43,670	-0.58%
14	妊娠、生產與產褥期	25,292	1.63%	25,369	0.31%

- ◆ 平均每件實際醫療點數：
- ✓ MDC別：除MDC14微幅上升外，其他MDC均下降，以MDC11下降幅度較高達14.63%。



DRG點數與實際點數比值-層級別

年	季	合計			醫學中心			區域醫院			地區醫院		
		DRG醫療 支付點數	實際 醫療點數	比值	DRG醫療 支付點數	實際 醫療點數	比值	DRG醫療 支付點數	實際 醫療點數	比值	DRG醫療 支付點數	實際 醫療點數	比值
2009	1~2	52,612	45,979	1.1442	62,865	56,147	1.1197	49,457	43,153	1.1461	42,145	35,026	1.2033
2010	1~2	55,470	45,602	1.2164	66,282	55,636	1.1914	51,774	42,463	1.2193	44,983	35,309	1.2740

◆ DRG點數與實際點數比值：整體為1.2164，即健保支付醫療點數高於醫院平均花費。

✓ 層級中以地區醫院1.2740最高，區域醫院1.2193次之，再其次為醫學中心1.1914。



DRG點數與實際點數比值-MDC別

單位：點/次

(合計) MDC		2009年 1~2季	2010年 1~2季
02	眼之疾病與疾患	1.0371	1.1235
03	耳鼻喉及口腔之疾病與疾患	1.0691	1.1502
05	循環系統之疾病與疾患	1.1345	1.2178
06	消化系統之疾病與疾患	1.0884	1.1770
07	肝、膽系統或胰臟之疾病與疾患	1.2175	1.2967
08	骨骼、肌肉系統及結締組織之疾病與疾患	1.0643	1.1457
09	皮膚、皮下組織及乳房之疾病與疾患	1.1030	1.1757
10	內分泌、營養及新陳代謝之疾病與疾患	1.0861	1.1331
11	腎及尿道之疾病與疾患	1.3529	1.4259
12	男性生殖系統之疾病與疾患	1.2705	1.3349
13	女性生殖系統之疾病與疾患	1.1925	1.2452
14	妊娠、生產與產褥期	1.3484	1.3913

- ◆ DRG點數與實際點數比值：
 - ✓ 各MDC 比值均為1.1235以上，以MDC11高達1.4259，MDC12、14達1.3以上。各界關心的MDC5、8亦分別有1.2178及1.1457。
 - ✓ 2010年1-2季各MDC之DRG點數與實際點數比值均高於2009年1-2季。



DRG案件監控指標-費用轉移



住院前1週內平均門診檢驗檢查點數 -層級別

單位：點/次、%

年	季	合計	成長率	醫學中心	成長率	區域醫院	成長率	地區醫院	成長率
2009	1~2	682	7.39%	840	5.65%	719	7.27%	358	17.03%
2010	1~2	843	23.57%	1,008	19.99%	868	20.80%	524	46.30%

- ◆ 住院前1週內平均門診檢驗檢查點數：整體由682點增加為843點。
 - ✓ 各層級均增加20%以上。



住院前1週內平均門診檢驗檢查點數

-MDC別

單位：點/次、%

(合計) MDC		2009年		2010年	
		1~2季	成長率	1~2季	成長率
02	眼之疾病與疾患	207	-10.10%	249	20.08%
03	耳鼻喉及口腔之疾病與疾患	406	-5.07%	447	10.12%
05	循環系統之疾病與疾患	1,116	2.04%	1,356	21.46%
06	消化系統之疾病與疾患	956	7.99%	1,201	25.60%
07	肝、膽系統或胰臟之疾病與疾患	1,606	9.06%	1,947	21.20%
08	骨骼、肌肉系統及結締組織之疾病與疾患	946	6.95%	1,132	19.60%
09	皮膚、皮下組織及乳房之疾病與疾患	1,188	35.35%	1,198	0.85%
10	內分泌、營養及新陳代謝之疾病與疾患	338	7.40%	347	2.85%
11	腎及尿道之疾病與疾患	1,706	4.76%	1,649	-3.33%
12	男性生殖系統之疾病與疾患	796	8.07%	800	0.43%
13	女性生殖系統之疾病與疾患	607	-1.83%	668	10.20%
14	妊娠、生產與產褥期	115	5.31%	141	22.94%

- ◆ 住院前1週內平均門診檢驗檢查點數：
 - ✓ 除MDC11下降外，其他MDC均成長，其中MDC2、5、6及14成長20%以上。



住院後1週內平均門診醫療支付點數 -層級別

單位：點/次、%

年	月	合計	成長率	醫學中心	成長率	區域醫院	成長率	地區醫院	成長率
2009	01~05	1,149	3.73%	1,246	1.54%	1,187	5.17%	923	5.65%
2010	01~05	1,183	2.97%	1,277	2.52%	1,211	2.03%	977	5.91%

◆住院後1週內平均門診醫療點數：整體由1,149點增加為1,183點，成長2.97%。



住院後1週內平均門診醫療支付點數 -MDC別

單位：點/次、%

(合計) MDC		2009年		2010年	
		1~5月	成長率	1~5月	成長率
02	眼之疾病與疾患	1,403	-8.90%	1,629	16.07%
03	耳鼻喉及口腔之疾病與疾患	962	-3.51%	1,022	6.15%
05	循環系統之疾病與疾患	2,841	-1.44%	2,848	0.24%
06	消化系統之疾病與疾患	981	1.11%	982	0.08%
07	肝、膽系統或胰臟之疾病與疾患	1,255	23.05%	1,220	-2.81%
08	骨骼、肌肉系統及結締組織之疾病與疾患	1,555	4.08%	1,543	-0.81%
09	皮膚、皮下組織及乳房之疾病與疾患	1,673	-8.38%	2,388	42.76%
10	內分泌、營養及新陳代謝之疾病與疾患	990	-0.22%	996	0.63%
11	腎及尿道之疾病與疾患	8,762	28.18%	6,691	-23.64%
12	男性生殖系統之疾病與疾患	1,532	4.24%	1,570	2.51%
13	女性生殖系統之疾病與疾患	727	4.81%	699	-3.98%
14	妊娠、生產與產褥期	381	7.12%	391	2.49%

- ◆ 住院後1週內平均門診醫療支付點數：
 - ✓ MDC9成長42.76%最高，MDC2成長次之。



DRG分類為有併發症之件數占率 -層級別

單位：%

年	季	合計	成長率	醫學中心	成長率	區域醫院	成長率	地區醫院	成長率
2009	1~2	11.59%	1.31%	12.89%	0.47%	13.36%	2.22%	6.69%	0.90%
2010	1~2	16.29%	40.55%	18.17%	40.96%	17.94%	34.28%	10.69%	59.79%

註：有併發症之件數占率：為有併發症之DRG案件數/「有或無併發症」分類之DRG案件數。

- ◆ DRG之住院案件有併發症件數占率：整體由11.59%增加為16.29%，成長40.55%。
- ◆ 可能原因：提高書寫病歷或編碼正確性所致，或為up-coding之情形，本局將持續觀察。



DRG分類為有併發症件數占率 -MDC別

單位：%

(合計) MDC	2009年		2010年	
	1~2季	成長率	1~2季	成長率
02 眼之疾病與疾患	0.00%	--	0.00%	--
03 耳鼻喉及口腔之疾病與疾患	3.51%	7.34%	4.82%	37.32%
05 循環系統之疾病與疾患	64.66%	3.21%	70.75%	9.42%
06 消化系統之疾病與疾患	11.71%	3.35%	14.72%	25.70%
07 肝、膽系統或胰臟之疾病與疾患	19.25%	0.52%	22.18%	15.22%
08 骨骼、肌肉系統及結締組織之疾病與疾患	18.60%	2.99%	24.43%	31.34%
09 皮膚、皮下組織及乳房之疾病與疾患	6.16%	-33.33%	7.11%	15.42%
10 內分泌、營養及新陳代謝之疾病與疾患	0.00%	--	0.00%	--
11 腎及尿道之疾病與疾患	46.99%	-11.24%	70.10%	49.18%
12 男性生殖系統之疾病與疾患	25.77%	3.91%	29.51%	14.51%
13 女性生殖系統之疾病與疾患	9.01%	-8.34%	16.88%	87.35%
14 妊娠、生產與產褥期	5.86%	-5.79%	9.84%	67.92%

- ◆ DRG之住院案件有併發症件數占率：
 - ✓ MDC別：各MDC之有併發症件數占率均成長，以MDC13成長87.35%最高，MDC14成長67.92%次之。



監控指標

~可近性(病患轉移)



DRG住院案件轉出率-層級別

單位：%

年	季	合計			醫學中心			區域醫院			地區醫院		
		%	件數	成長率	%	件數	成長率	%	件數	成長率	%	件數	成長率
2009	1~2	0.35%	800	9.4%	0.31%	258	10.7%	0.36%	352	2.9%	0.37%	190	2.8%
2010	1~2	0.34%	755	-2.9%	0.29%	228	-6.5%	0.34%	321	-5.6%	0.42%	206	13.5%

註：轉出率=出院後同日轉至其他醫院住院之案件數/分母為DRG總件數。

◆ DRG住院案件轉出率：整體由0.35%下降為0.34%，下降2.9%，惟地區醫院由0.37%上升為0.42%，上升13.5%。



DRG住院案件轉出率-MDC別

單位：%

(合計) MDC		2009年			2010年		
		1~2季	件數	成長率	1~2季	件數	成長率
02	眼之疾病與疾患	0.09%	4	125.0%	0.09%	4	0.0%
03	耳鼻喉及口腔之疾病與疾患	0.03%	3	-40.0%	0.09%	9	200.0%
05	循環系統之疾病與疾患	1.17%	251	6.4%	1.06%	233	-9.4%
06	消化系統之疾病與疾患	0.18%	72	5.9%	0.14%	54	-22.2%
07	肝、膽系統或胰臟之疾病與疾患	0.14%	10	55.6%	0.08%	6	-42.9%
08	骨骼、肌肉系統及結締組織之疾病與疾患	0.69%	396	3.0%	0.64%	371	-7.2%
09	皮膚、皮下組織及乳房之疾病與疾患	0.00%	-	-100.0%	0.16%	1	--
10	內分泌、營養及新陳代謝之疾病與疾患	0.05%	2	-72.2%	0.05%	2	0.0%
11	腎及尿道之疾病與疾患	0.40%	1	-66.1%	0.69%	2	72.5%
12	男性生殖系統之疾病與疾患	0.06%	3	-64.7%	0.14%	6	133.3%
13	女性生殖系統之疾病與疾患	0.08%	17	14.3%	0.06%	12	-25.0%
14	妊娠、生產與產褥期	0.07%	41	75.0%	0.10%	55	42.9%

- ◆ DRG住院案件轉出率：MDC間互有增減。
- ✓ MDC3成長200%最高，MDC12成長133.3%次之。
- ✓ MDC5、6、7、8、13的住院案件轉出率較前1年同期下降。



監控指標~成效測量



實際醫療點數低於下限臨界點之件數比率 -層級別

單位：%

年	季	合計	成長率	醫學中心	成長率	區域醫院	成長率	地區醫院	成長率
2009	1~2	2.52%	-10.6%	1.48%	-18.7%	1.81%	-13.8%	5.58%	-4.1%
2010	1~2	1.54%	-38.9%	1.35%	-8.8%	1.44%	-20.4%	2.05%	-63.3%

- ◆ 實際醫療點數低於下限臨界點之件數比率：由前1年同期的2.52%下降為1.54%，下降38.9%，各層級均呈下降的情況，其中地區醫院下降63.3%，下降比率最多。



實際醫療點數低於下限臨界點之件數比率

- MDC別

單位：%

(合計) MDC		2009年		2010年	
		1~2季	成長率	1~2季	成長率
02	眼之疾病與疾患	2.36%	-10.9%	1.75%	-25.8%
03	耳鼻喉及口腔之疾病與疾患	2.06%	-27.2%	2.05%	-0.5%
05	循環系統之疾病與疾患	2.70%	8.9%	2.08%	-23.0%
06	消化系統之疾病與疾患	3.51%	50.6%	1.22%	-65.2%
07	肝、膽系統或胰臟之疾病與疾患	1.44%	-63.3%	0.70%	-51.4%
08	骨骼、肌肉系統及結締組織之疾病與疾患	2.40%	-15.5%	2.18%	-9.2%
09	皮膚、皮下組織及乳房之疾病與疾患	2.57%	1.2%	2.84%	10.5%
10	內分泌、營養及新陳代謝之疾病與疾患	2.35%	-15.5%	1.14%	-51.5%
11	腎及尿道之疾病與疾患	2.41%	-44.1%	0.69%	-71.4%
12	男性生殖系統之疾病與疾患	2.01%	-33.0%	1.97%	-2.0%
13	女性生殖系統之疾病與疾患	2.10%	-28.1%	1.49%	-29.0%
14	妊娠、生產與產褥期	2.36%	-22.4%	0.89%	-62.3%

◆ 實際醫療點數低於下限臨界點之件數比率：
MDC間互有增減，其中MDC9比率增加。



實際醫療點數高於上限臨界點之件數比率 -層級別

單位：%

年	季	合計	增減數	醫學中心	增減數	區域醫院	增減數	地區醫院	增減數
2009	1~2	8.18%	10.2%	12.03%	11.1%	7.50%	7.3%	3.29%	22.3%
2010	1~2	5.82%	-28.9%	8.71%	-27.6%	5.25%	-30.0%	2.22%	-32.5%

◆ 實際醫療點數高於上限臨界點之件數比率：由前1年同期的8.18%下降為5.82%，下降28.9%，各層級均呈下降的情況。



實際醫療點數高於上限臨界點之件數比率

- MDC別

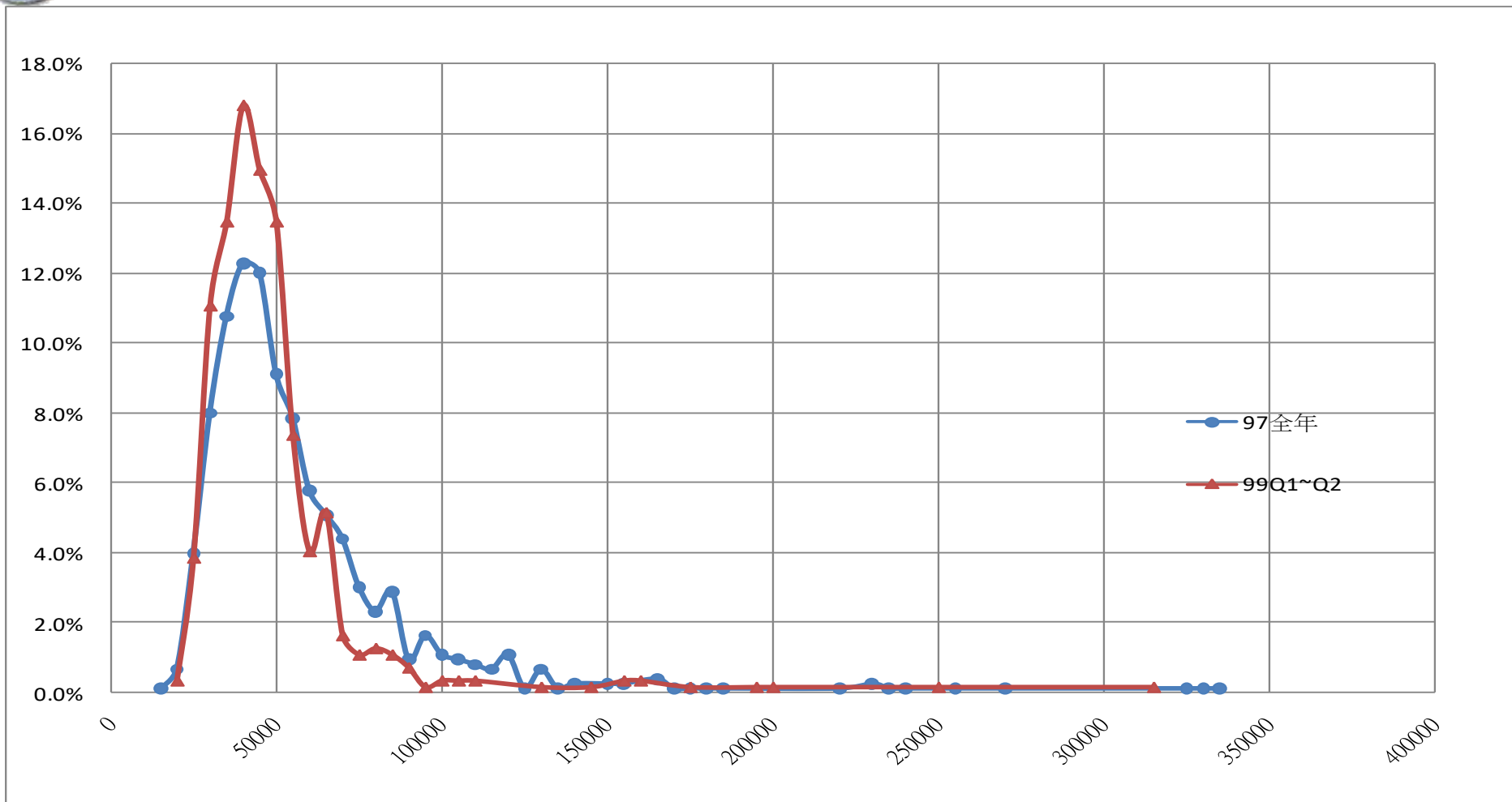
單位：%

(合計) MDC	2009年		2010年	
	1~2季	成長率	1~2季	成長率
02 眼之疾病與疾患	18.97%	30.7%	14.33%	-24.5%
03 耳鼻喉及口腔之疾病與疾患	10.05%	1.8%	7.39%	-26.5%
05 循環系統之疾病與疾患	10.53%	-2.9%	8.29%	-21.3%
06 消化系統之疾病與疾患	10.31%	13.2%	6.65%	-35.5%
07 肝、膽系統或胰臟之疾病與疾患	11.09%	19.6%	7.71%	-30.5%
08 骨骼、肌肉系統及結締組織之疾病與疾患	9.09%	2.5%	5.49%	-39.6%
09 皮膚、皮下組織及乳房之疾病與疾患	7.36%	-16.2%	5.06%	-31.3%
10 內分泌、營養及新陳代謝之疾病與疾患	13.05%	1.8%	12.62%	-3.3%
11 腎及尿道之疾病與疾患	8.43%	26.4%	5.84%	-30.7%
12 男性生殖系統之疾病與疾患	4.89%	-0.8%	3.80%	-22.3%
13 女性生殖系統之疾病與疾患	9.96%	25.9%	7.28%	-26.9%
14 妊娠、生產與產褥期	3.06%	16.8%	2.51%	-18.0%

◆ 實際醫療點數高於上限臨界點之件數比率：各MDC之比率均下降，其中MDC6、7、8、9、11下降比率30%以上。



導入前後醫療點數分佈比較- 案例:複雜闌尾切有-有合併症/併發症

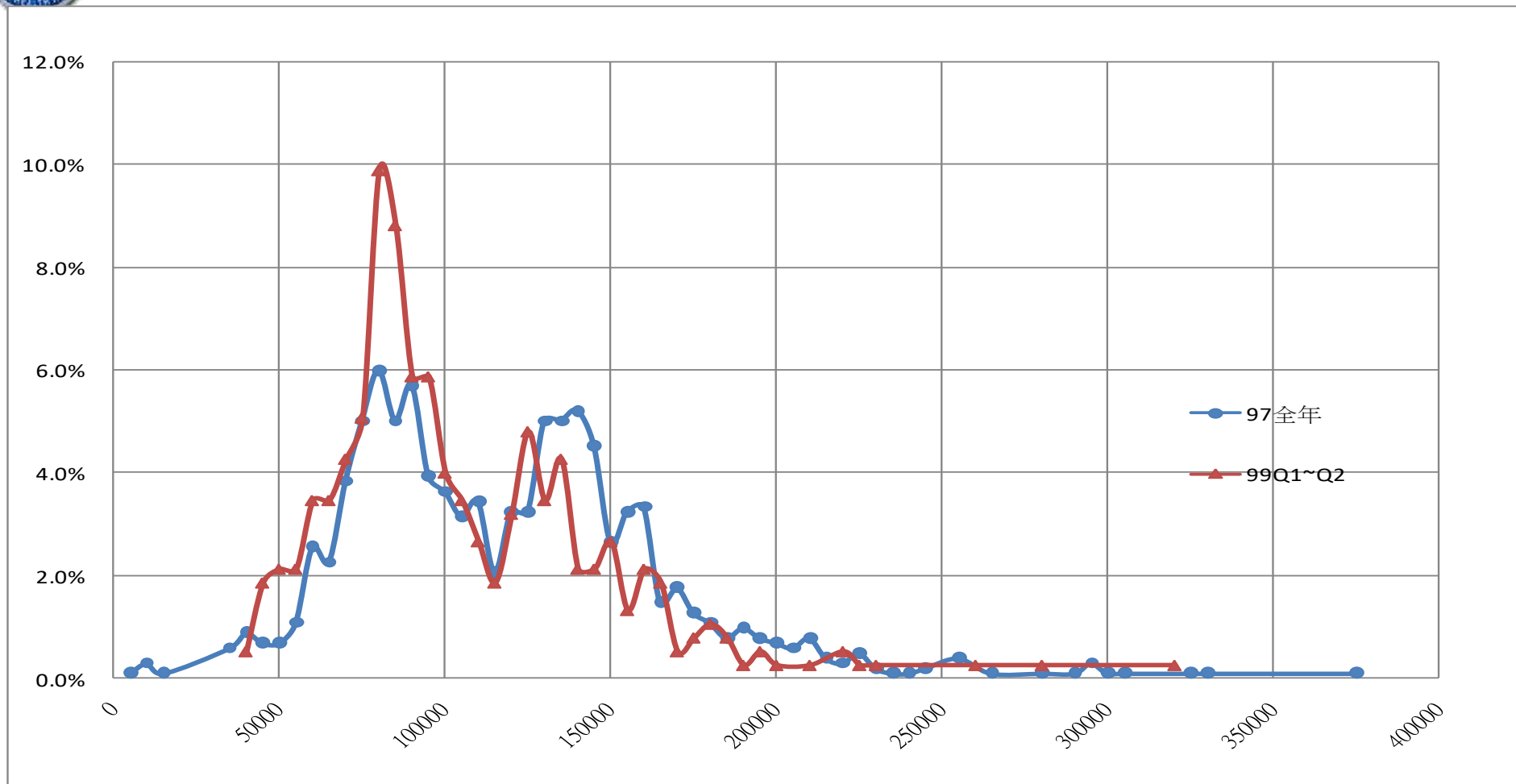


DRG	中文名稱	RW	支付點數範圍	下限臨界點	上限臨界點	97年		99年1-6月	
						個案數	幾何平均住院日	個案數	幾何平均住院日
164	複雜診斷之闌尾切除術，有合併症或併發症	1.4299	55,897 ~ 58,612	27,633	100,684	723	8	541	7



導入前後醫療點數分佈比較-

案例:髌關節再置換術, 無合併症/併發症



DRG	中文名稱	RW	支付點數範圍	下限臨界點	上限臨界點	97年		99年1-6月	
						個案數	幾何平均住院日	個案數	幾何平均住院日
20902	髌關節再置換術, 無合併症或併發症	3.1652	123,732 ~ 129,742	49,951	180,755	1016	8	374	7



3日內再急診率-層級別

單位：%

年	季	合計			醫學中心			區域醫院			地區醫院		
		%	件數	成長率	%	件數	成長率	%	件數	成長率	%	件數	成長率
2009	1~2	1.57%	3,636	4.7%	1.62%	1,337	6.6%	1.74%	1,704	8.1%	1.16%	595	-7.9%
2010	1~2	1.68%	3,767	7.0%	1.77%	1,412	9.3%	1.79%	1,696	2.9%	1.35%	659	16.4%

◆ 3日內再急診率：由1.57%增加為1.68%，較前一年同期成長7.0%，個案由3,636人增加為3,767人，增加131人，其中以地區醫院成長16.4%最高。



3日內再急診率-MDC別

單位：%

(合計) MDC		2009年			2010年		
		1~2季	件數	成長率	1~2季	件數	成長率
02	眼之疾病與疾患	0.87%	39	42.6%	0.78%	34	-10.3%
03	耳鼻喉及口腔之疾病與疾患	0.85%	89	-2.3%	1.04%	103	22.4%
05	循環系統之疾病與疾患	2.87%	615	4.0%	2.99%	659	4.2%
06	消化系統之疾病與疾患	1.91%	746	6.1%	1.85%	709	-3.1%
07	肝、膽系統或胰臟之疾病與疾患	1.55%	111	0.0%	1.60%	121	3.2%
08	骨骼、肌肉系統及結締組織之疾病與疾患	1.66%	946	1.2%	1.75%	1,009	5.4%
09	皮膚、皮下組織及乳房之疾病與疾患	0.51%	3	-55.7%	1.42%	9	178.4%
10	內分泌、營養及新陳代謝之疾病與疾患	1.19%	49	9.2%	1.29%	52	8.4%
11	腎及尿道之疾病與疾患	4.82%	12	-18.0%	6.87%	20	42.5%
12	男性生殖系統之疾病與疾患	4.86%	235	3.6%	5.23%	220	7.6%
13	女性生殖系統之疾病與疾患	0.79%	161	-10.2%	0.90%	180	13.9%
14	妊娠、生產與產褥期	1.03%	630	7.3%	1.19%	651	15.5%

- ◆ 3日內再急診率：
 - ✓ MDC11 3日內再急診率6.87%最高，MDC12的5.23%次之，MDC5的2.99%再次之。
 - ✓ 成長情形，除MDC2、6的3日內再急診率下降，其他MDC均成長，其中MDC9成長178%最高(個案數僅增加6人)。



14日內再住院率-層級別

單位：%

年	季	合計			醫學中心			區域醫院			地區醫院		
		%	件數	成長率	%	件數	成長率	%	件數	成長率	%	件數	成長率
2009	1-2	2.34%	4,504	-2.5%	2.21%	1,512	-4.3%	2.62%	2,133	-2.2%	2.00%	859	1.0%
2010	1-2	2.65%	4,967	13.2%	2.59%	1,735	17.2%	2.94%	2,336	12.2%	2.17%	896	8.5%

- ◆ 14日內再住院率：由2.34%增加為2.65%，較前一年同期成長13.2%，個案由4,504人增加為4,967人，增加463人。



14日內再住院率-MDC別

單位：%

(合計) MDC		2009年			2010年		
		1-2季	件數	成長率	1-2季	件數	成長率
02	眼之疾病與疾患	2.29%	85	1.3%	2.12%	76	-7.4%
03	耳鼻喉及口腔之疾病與疾患	0.99%	87	-15.4%	0.97%	81	-2.0%
05	循環系統之疾病與疾患	6.66%	1,189	-2.9%	6.80%	1,257	2.1%
06	消化系統之疾病與疾患	2.18%	708	-3.1%	2.47%	791	13.3%
07	肝、膽系統或胰臟之疾病與疾患	1.60%	93	-30.4%	2.57%	161	60.6%
08	骨骼、肌肉系統及結締組織之疾病與疾患	3.69%	1,757	1.4%	3.79%	1,832	2.7%
09	皮膚、皮下組織及乳房之疾病與疾患	6.28%	29	-5.6%	8.04%	39	28.0%
10	內分泌、營養及新陳代謝之疾病與疾患	0.61%	21	-26.5%	0.96%	32	57.4%
11	腎及尿道之疾病與疾患	6.97%	14	-37.0%	12.00%	30	72.2%
12	男性生殖系統之疾病與疾患	3.62%	145	-6.0%	4.49%	160	24.0%
13	女性生殖系統之疾病與疾患	1.04%	176	-10.3%	1.47%	242	41.3%
14	中央健康保險局與產褥期	0.39%	200	-20.4%	0.57%	266	46.2%

- ◆ 14日內再住院率：
 - ✓ 以MDC11再住院率12%最高，MDC9的8.04%次之，MDC5的6.8%再次之。
 - ✓ 以成長情形，MDC2、3下降，MDC7、10、11、13、14增加40%以上。



CMI值-層級別

單位：點/次、%

年	季	合計	成長率	醫學中心	成長率	區域醫院	成長率	地區醫院	成長率
2009	1~2	1.3448	0.9%	1.5555	0.3%	1.2775	1.1%	1.1342	2.3%
2010	1~2	1.3729	2.1%	1.5922	2.4%	1.2999	1.8%	1.1564	2.0%

- ◆ CMI值：由1.3448增加為1.3729，較前一年同期成長2.1%。
- ◆ 可能原因：可能由於有合併症/併發症的個案數增加所致或up-coding現象，本局將持續觀察。



CMI值-MDC別

單位：點/次、%

(合計) MDC	2009年		2010年	
	1~2季	成長率	1~2季	成長率
02 眼之疾病與疾患	0.7276	-0.40%	0.7325	0.67%
03 耳鼻喉及口腔之疾病與疾患	0.7163	-0.08%	0.7182	0.27%
05 循環系統之疾病與疾患	3.1379	-0.73%	3.1313	-0.21%
06 消化系統之疾病與疾患	0.7550	-0.45%	0.7642	1.22%
07 肝、膽系統或胰臟之疾病與疾患	1.4924	0.02%	1.4996	0.48%
08 骨骼、肌肉系統及結締組織之疾病與疾患	1.7313	1.98%	1.7316	0.02%
09 皮膚、皮下組織及乳房之疾病與疾患	1.0827	-0.51%	1.0846	0.18%
10 內分泌、營養及新陳代謝之疾病與疾患	1.0265	0.00%	1.0265	0.00%
11 腎及尿道之疾病與疾患	4.8602	4.22%	4.1943	-13.70%
12 男性生殖系統之疾病與疾患	1.2445	0.06%	1.2471	0.21%
13 女性生殖系統之疾病與疾患	1.3417	-0.10%	1.3588	1.27%
14 妊娠、生產與產褥期	0.8893	0.04%	0.8912	0.21%

◆ CMI值：
✓ MDC別除MDC5、11
下降外，其他MDC
成長。



DRG異常案件審查結果



病患歸戶後多次住院－ 系統性送請相關專科審查醫師進行審查(1)

◆ 99年第1季經個人歸戶後，多次申報第1階段導入項目

- ✓ 申報2個相同DRG碼計有237人。
 - 在同一家醫院就醫計有182人，跨院就醫計有55人。
- ✓ 申報3次DRG碼者：
 - 3次均相同DRG碼-1人，均在同一家醫院就醫。
 - 2次相同DRG碼-4人，其中2人在同一家醫院就醫，另2人跨院就醫。
 - 3次不同DRG碼-5人，均在同一醫院就醫



病患歸戶後多次住院－ 系統性送請相關專科審查醫師進行審查(2)

- ◆ 99年3-6月經個人歸戶後，多次申報第1階段導入項目，統計結果如下：
 - ✓ 申報2個相同DRG碼計有791人。
 - 在同一家醫院就醫計有702人，跨院就醫計有89人。
 - ✓ 申報3次DRG碼者計有40人。
 - 3次均相同DRG碼-5人
 - 2次相同DRG碼-17人。
 - 3次不同DRG碼-18人。



歸戶範例--相同DRG申報2次

病患序號	申報DRG碼	DRG_CNAME	醫院簡稱	入院日期	出院日期	醫院簡稱	入院日期	出院日期
1	21804	閉鎖性骨折及其他骨骼肌肉系統及結締組織之疾病與疾患，下肢及肱骨手術，髌、足及股骨除外(2)，年齡大於等於18歲，有合併症或併發症	A醫院	2010/2/21	2010/3/10	A醫院	2010/3/10	2010/3/19
2	20904	部分髌關節置換術	B醫院	2010/1/29	2010/2/12	B醫院	2010/3/1	2010/3/10
3	15802	肛門及瘻孔手術(2)，無合併症或併發症	C醫院	2010/1/5	2010/1/9	C醫院	2010/1/13	2010/1/17
4	336	經尿道攝護腺切除術，有合併症或併發症	D醫院	2010/1/24	2010/1/28	D醫院	2010/3/9	2010/3/13
5	260	乳房原位癌次全切除術，無合併症或併發症	E醫院	2010/3/1	2010/3/3	E醫院	2010/3/22	2010/3/24
6	21903	閉鎖性骨折及其他骨骼肌肉系統及結締組織之疾病與疾患，下肢及肱骨手術，髌、足及股骨除外(1)，年齡大於等於18歲，無合併症或併發症	F醫院	2010/1/29	2010/1/31	G醫院	2010/2/1	2010/2/12
7	11203	其他經皮心臟血管手術	H醫院	2010/2/9	2010/2/12	I醫院	2010/2/24	2010/2/26
8	11202	單條血管經皮心臟血管手術	K醫院	2010/3/14	2010/3/16	I醫院	2010/3/22	2010/3/24



歸戶範例--DRG申報3次

病患序號	入院序號	DRG碼	名稱	醫院簡稱	入院日期	出院日期
1	1	11202	單條血管經皮心臟血管手術	AA醫院	2010/1/22	2010/1/26
	2	11202	單條血管經皮心臟血管手術	AA醫院	2010/2/23	2010/2/25
	3	10901	多條血管冠狀動脈繞道手術，無心導管	BB醫院	2010/2/25	2010/3/20
2	1	20901	髖關節再置換術，有合併症或併發症	CC醫院	2009/12/23	2010/1/10
	2	336	經尿道攝護腺切除術，有合併症或併發症	CC醫院	2010/1/10	2010/1/17
	3	21102	閉鎖性骨折及其他骨骼肌肉系統及結締組織之疾病與疾患，髖及股骨手術，下肢關節除外，年齡大於等於18歲，無合併症或併發症	CC醫院	2010/1/24	2010/2/2
3	1	11203	其他經皮心臟血管手術	DD醫院	2010/2/2	2010/2/5
	2	11203	其他經皮心臟血管手術	DD醫院	2010/2/8	2010/2/11
	3	11203	其他經皮心臟血管手術	DD醫院	2010/3/25	2010/3/27



99年第1季

申報2筆以上DRG案件審查結果統計

分區	統計件數 A	申報點數 B(申+部)	核減件數 C1	整件核減件數 C2	核減點數 D	件數核減率 C1/A	整件核減件數比率 C2/A	點數核減率 D/B
台北	92	5,253,422	16	14	727,738	17.39%	15.22%	13.85%
北區	68	4,020,195	14	14	973,142	20.59%	20.59%	24.21%
中區	91	5,768,682	27	27	1,135,663	29.67%	29.67%	19.69%
南區	55	2,778,663	11	11	454,680	20.00%	20.00%	16.36%
高屏	102	11,649,051	25	23	1,812,705	24.51%	22.55%	15.56%
東區	11	288,727	5	2	51,463	45.45%	18.18%	17.82%
合計	419	29,758,740	98	91	5,155,391	23.39%	21.72%	17.32%

註:

資料來源：各分區業務組提供, 醫審及藥材組彙整

製表日期：99.07.28

核減件數含整件核減件數



99年第1季

申報2筆以上DRG案件審查核減原因別統計

核減原因別	台北	北區	中區	南區	高屏	東區	合計
1.因前案不適當出院導致再入院案件數	8	0	14	4	13	0	39
2.不當轉院案件數	0	0	0	0	0	0	0
3.違規切帳案件數	2	0	0	1	2	0	5
4.前案或後案為非必要住院件數	1	6	0	3	2	0	12
5.第1次住院主手術及處置不符專業認定引發併發症，導致第2次住院	0	8	0	3	0	2	13
6.非必要處置	2	0	5	0	4	0	11
7.手術處置不當	0	0	0	0	2	0	2
8.違反支付通則二	1	0	8	0	0	0	9

資料來源：各分區業務組提供,醫審及藥材組彙整

製表日期：99.07.28



結論

- ◆ 符合實施Tw-DRGs—提昇醫療服務效率的目的。
 - ✓ DRG案件之平均每次住院天數整體下降5.24%。
 - ✓ 平均每件實際醫療點數下降0.82%。
- ◆ 健保支付醫療點數(DRG支付點數)高於醫院平均花費
 - ✓ DRG點數與實際點數比值整體為1.2164，且各MDC 比值至少1.1235以上。
 - ✓ 2010年1-2季各MDC之DRG點數與實際點數比值均高於2009年1-2季。
- ◆ DRG住院案件轉出率，整體由0.35%下降為0.34%，下降2.9%，應無拒收病患情事發生。
- ◆ 3日內再急診率及14日內再住院率有增加的情形，將持續關注病患出院適當性之變化，並加強異常個案審查。



未來工作重點

- ◆ 推動100年DRG導入事項
- ◆ 推動「DRG支付制度下新增全新功能類別
特殊材料因應方案(草案)」
- ◆ 持續監控各項指標之狀況做異常管理
- ◆ 持續推動導入ICD-10-CM/PCS



敬請指教