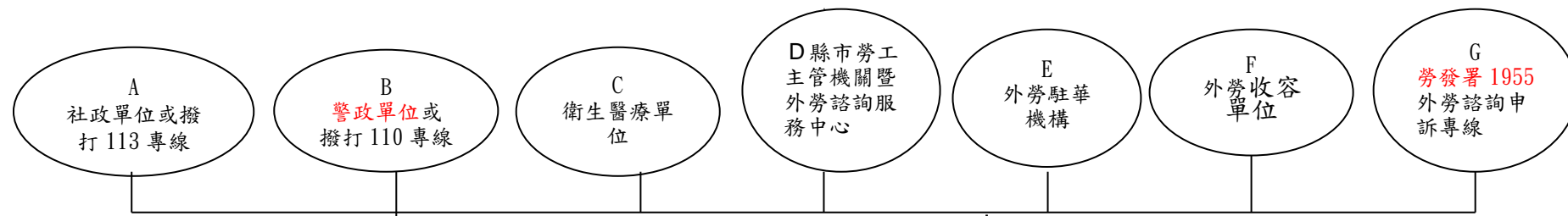


加強外勞性侵害案件通報及處理流程圖

勞動部勞動力發展署製

外勞遭受性侵害案件



★ 各單位接獲申訴後，請於二十四小時內填寫「性侵害犯罪通報表」（如附錄六）

H 當地縣市性侵害防治中心（權責單位）

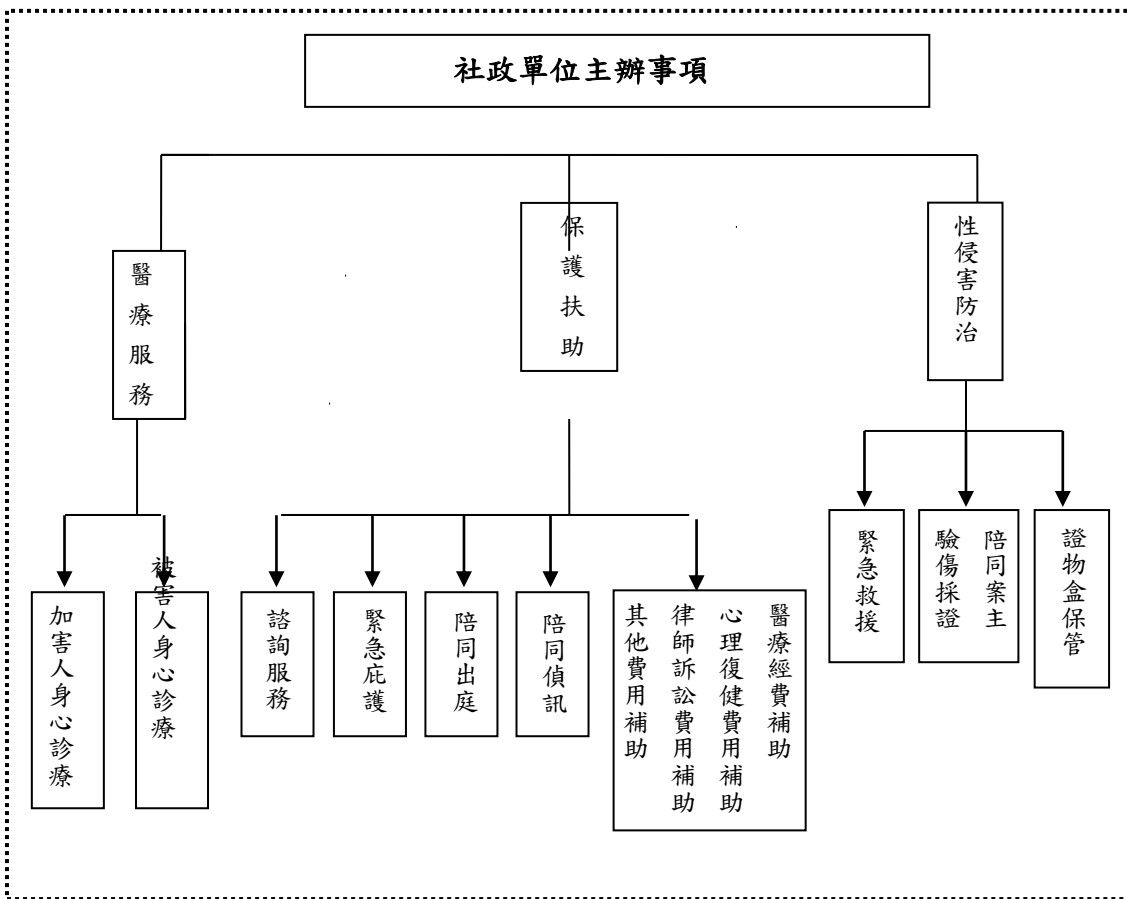
（依權責指派社工人員直接協助被害外勞，並詢問外勞需求及意願後，填寫「業務聯絡單」（如附錄八），傳真至各縣市外勞性侵害業務聯繫窗口提供協助）。

各縣市性侵害防治中心受理申訴單位通報案件後，依「性侵害犯罪防治法」及相關細則所訂處理流程辦理。

D 當地縣市勞工主管單位（業務聯繫窗口）

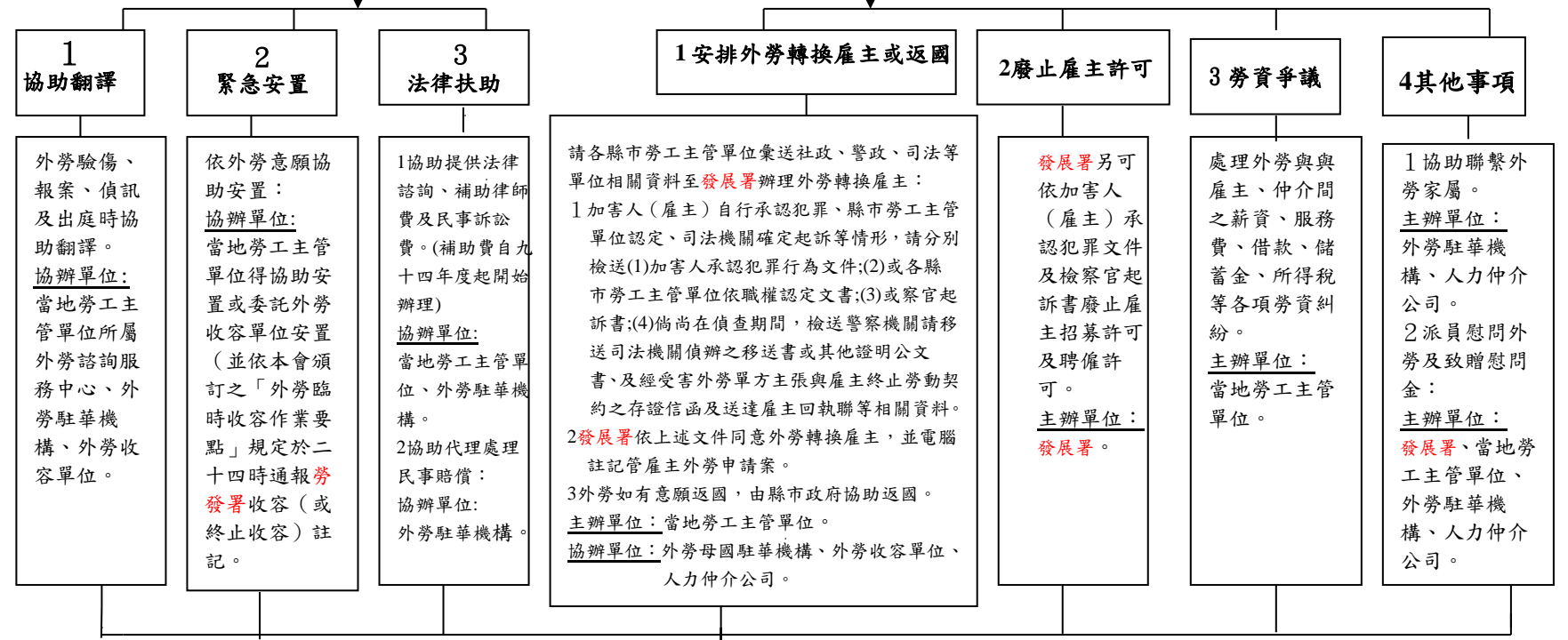
（依各縣市性侵害防治中心所傳真之「業務聯絡單」協助辦理下列事項，處理後儘速回傳）。

社政單位主辦事項



(甲、協辦事項)

(乙、主辦事項)



H 當地縣市性侵害防治中心

結案