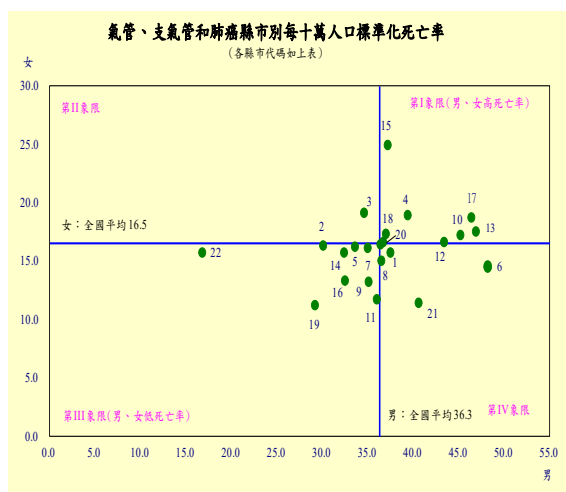


參、前十五大癌症之死因 及就醫資料分析

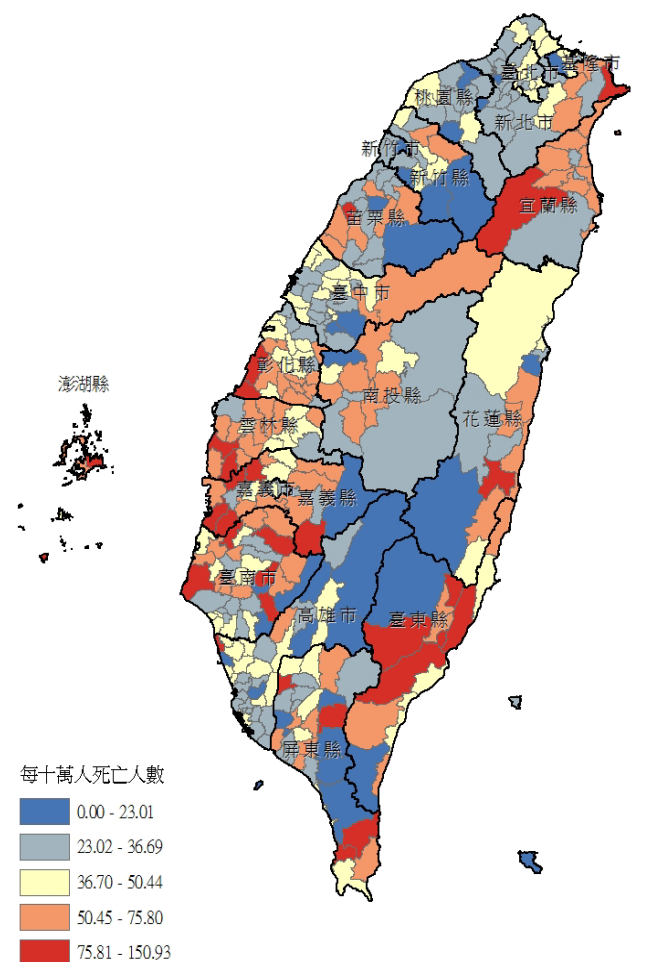
主要癌症死因—氣管、支氣管和肺癌之死因統計

ICD10：C33-C34

戶籍縣市代碼	每十萬人 粗死亡率	死亡 人數	死亡人數占率					
			男	女	0-14歲	15-44歲	45-64歲	65歲以上
總計	36.8	8,541	67.2	32.8	0.0	2.8	26.3	70.8
1. 新北市	30.8	1,202	68.9	31.1	0.0	3.2	31.4	65.4
2. 臺北市	38.5	1,014	63.0	37.0	0.0	2.3	23.5	74.3
3. 臺中市	31.7	843	62.8	37.2	0.0	4.7	30.0	65.2
4. 臺南市	42.6	798	64.8	35.2	0.0	2.9	27.8	69.3
5. 高雄市	33.7	936	66.1	33.9	0.0	3.2	30.3	66.5
6. 宜蘭縣	49.8	229	76.0	24.0	0.0	2.6	21.4	76.0
7. 桃園縣	29.7	596	69.1	30.9	0.0	2.9	26.2	71.0
8. 新竹縣	35.7	184	70.1	29.9	0.0	1.6	21.7	76.6
9. 苗栗縣	39.7	223	71.3	28.7	0.0	0.9	22.0	77.1
10. 彰化縣	45.6	595	70.3	29.7	0.0	2.0	21.3	76.6
11. 南投縣	39.3	206	74.8	25.2	0.0	2.4	24.3	73.3
12. 雲林縣	52.7	377	68.7	31.3	0.0	2.1	19.1	78.8
13. 嘉義縣	58.3	315	69.8	30.2	0.0	1.9	23.2	74.9
14. 屏東縣	37.2	323	65.9	34.1	0.0	2.5	25.7	71.8
15. 臺東縣	51.9	119	60.5	39.5	0.0	3.4	21.0	75.6
16. 花蓮縣	37.0	125	72.0	28.0	0.0	1.6	29.6	68.8
17. 澎湖縣	59.8	58	69.0	31.0	0.0	1.7	19.0	79.3
18. 基隆市	39.8	152	66.4	33.6	0.0	2.6	23.7	73.7
19. 新竹市	23.9	100	68.0	32.0	0.0	5.0	31.0	64.0
20. 嘉義市	38.2	104	66.3	33.7	0.0	1.9	26.9	71.2
21. 金門縣	39.8	40	72.5	27.5	0.0	5.0	17.5	77.5
22. 連江縣	20.0	2	50.0	50.0	0.0	0.0	50.0	50.0



100年氣管、支氣管和肺癌戶籍縣市鄉鎮地圖



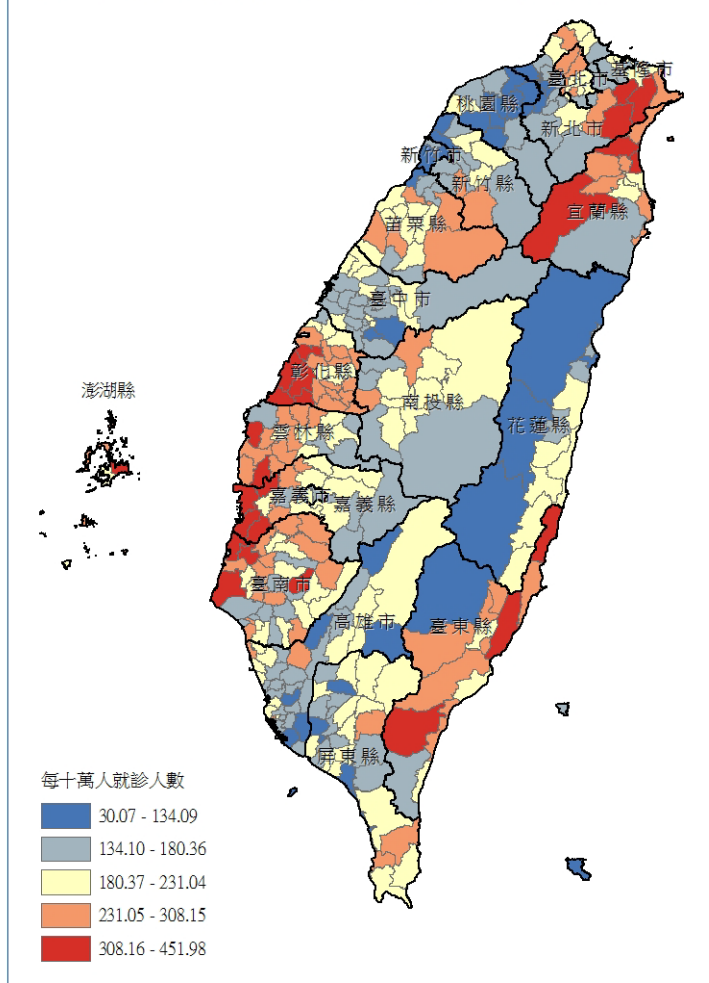
【簡要分析】

100 年國人主要癌症死亡原因第一位為氣管、支氣管和肺癌，每十萬人粗死亡率為 36.8 人，男、女比例為 67：33，其中以 65 歲以上占 70.8%最多。若以戶籍所在地分，粗死亡率最高者為澎湖縣，其粗死亡率為 59.8/10000，而粗死亡率最低者為連江縣，粗死亡率為 20.0/10000。另由戶籍地鄉鎮別死亡率地圖分析，可發現死亡率較高者多集中於雲嘉、宜蘭與臺東等地區；若以 WHO 2000 年人口結構為基準計算標準化死亡率，男性標準化死亡率為 36.3/10000，女性標準化死亡率為 16.5/10000，由縣市散佈圖可發現，男、女性標準化死亡率皆高於全國平均者有澎湖縣、嘉義縣與彰化縣等縣市。

氣管、支氣管和肺癌之健保就醫統計

ICD9CM：162 Acode：A101

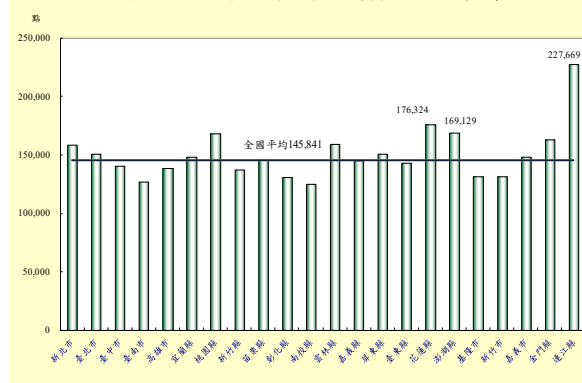
100年氣管、支氣管和肺癌戶籍縣市鄉鎮地圖



民國100年氣管、支氣管和肺癌之健保就醫統計

戶籍地縣市別	每十萬人就診率(0/0000)						
	男	女	0-14歲	15-44歲	45-64歲	65歲以上	
總計	182	208	156	1	23	241	968
1. 新北市	161	185	136	0	20	237	990
2. 臺北市	221	236	207	0	26	260	1,040
3. 臺中市	157	177	137	0	22	236	971
4. 臺南市	207	229	184	7	38	272	960
5. 高雄市	168	192	144	0	21	221	919
6. 宜蘭縣	263	316	207	0	25	312	1,276
7. 桃園縣	124	146	102	0	16	184	841
8. 新竹縣	145	173	115	0	15	180	859
9. 苗栗縣	184	213	153	1	20	232	856
10. 彰化縣	254	296	210	0	26	336	1,284
11. 南投縣	183	221	142	0	26	227	795
12. 雲林縣	227	260	190	1	21	258	985
13. 嘉義縣	243	287	194	0	20	273	1,011
14. 屏東縣	162	188	135	0	22	214	725
15. 屏東縣	219	248	188	0	25	277	1,004
16. 花蓮縣	152	191	111	0	17	196	709
17. 澎湖縣	252	265	239	0	18	326	1,095
18. 基隆市	190	228	152	0	21	234	1,002
19. 新竹市	131	142	120	0	18	205	768
20. 嘉義市	171	188	156	0	21	215	946
21. 金門縣	189	269	105	0	24	206	989
22. 連江縣	160	121	212	0	0	230	940

氣管、支氣管和肺癌之平均每人醫療費用—按戶籍縣市別分



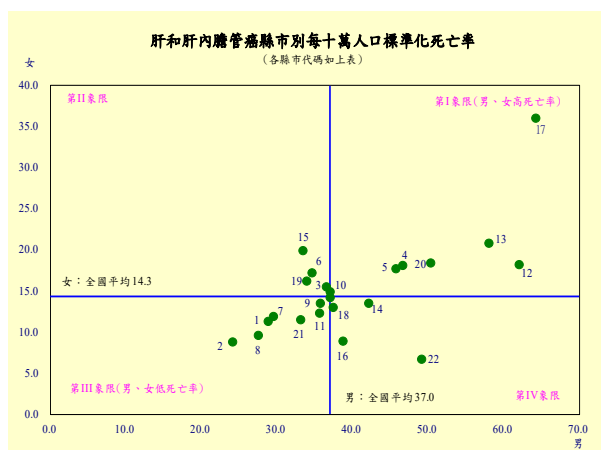
【簡要分析】

100 年全民健保之氣管、支氣管和肺癌每十萬人就診率為 182 人，其中男性為 208 人，女性為 156 人，而年齡別則以 65 歲以上為最多，其每十萬人就診率為 968 人。若以戶籍所在地分，就診率最高者為宜蘭縣，就診率為 263/0000，其就診與死亡人數比值(即就診人數除以死亡人數之值)為 5.3，而健保就診率最低為桃園縣，其就診率為 124/0000，就診與死亡人數比值為 4.2。另由戶籍地鄉鎮別就診率地圖分析，可發現就診率較高者，以彰雲、嘉南及宜蘭等地區最為密集；另平均每人醫療費用為醫療費用/人數之值，由其直條圖中可發現，前三名依序為連江縣、花蓮縣及澎湖縣。

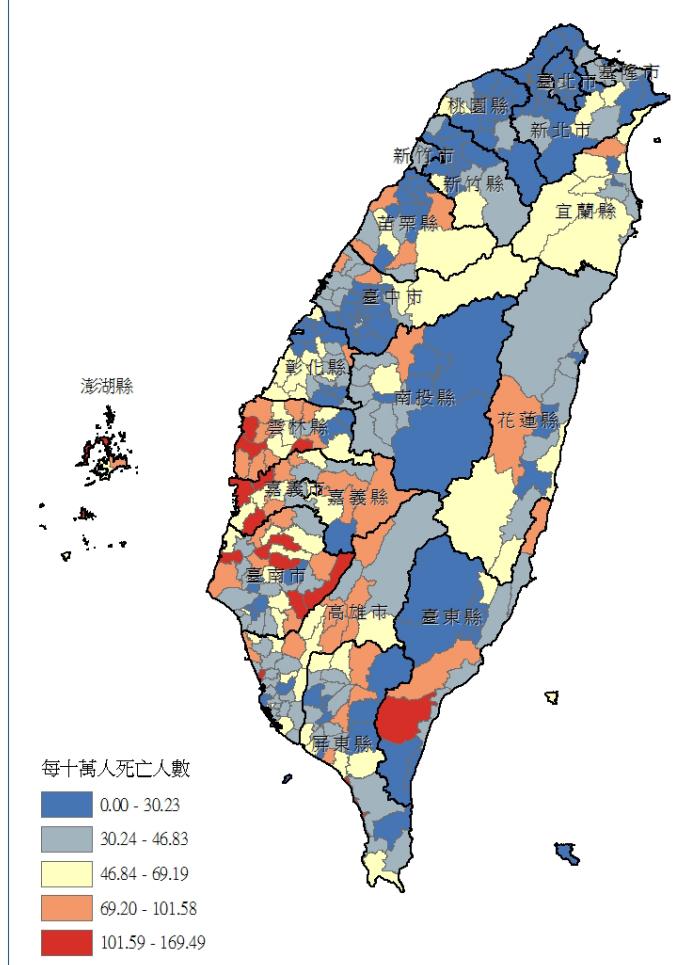
主要癌症死因—肝和肝內膽管癌之死因統計

ICD10：C22

戶籍縣市代碼	每十萬人 粗死亡率	死亡 人數	死亡人數占率					
			男	女	0-14歲	15-44歲	45-64歲	65歲以上
總計	34.6	8,022	70.2	29.8	0.0	5.2	35.2	59.5
1. 新北市	23.4	915	71.3	28.7	0.1	3.9	42.5	53.4
2. 臺北市	25.5	672	70.5	29.5	0.1	3.7	32.4	63.7
3. 臺中市	29.7	789	68.8	31.2	0.3	5.4	34.7	59.6
4. 臺南市	46.1	864	69.1	30.9	0.0	5.2	34.3	60.5
5. 高雄市	42.2	1,172	70.9	29.1	0.0	5.4	37.9	56.7
6. 宜蘭縣	40.0	184	64.1	35.9	0.0	3.3	34.2	62.5
7. 桃園縣	23.6	474	72.6	27.4	0.0	6.8	35.7	57.6
8. 新竹縣	25.0	129	71.3	28.7	0.0	5.4	29.5	65.1
9. 苗栗縣	39.2	220	71.8	28.2	0.0	8.2	30.0	61.8
10. 彰化縣	37.2	485	68.0	32.0	0.0	5.2	30.9	63.9
11. 南投縣	37.7	198	72.2	27.8	0.0	4.5	33.8	61.6
12. 雲林縣	66.7	477	71.7	28.3	0.0	4.8	32.3	62.9
13. 嘉義縣	68.1	368	69.6	30.4	0.0	4.3	31.3	64.4
14. 屏東縣	41.9	364	73.6	26.4	0.0	6.3	37.9	55.8
15. 臺東縣	41.8	96	59.4	40.6	0.0	7.3	29.2	63.5
16. 花蓮縣	34.9	118	79.7	20.3	0.0	9.3	44.9	45.8
17. 澎湖縣	80.4	78	59.0	41.0	0.0	3.8	37.2	59.0
18. 基隆市	34.3	131	69.5	30.5	0.0	8.4	30.5	61.1
19. 新竹市	29.4	123	65.9	34.1	0.0	4.1	32.5	63.4
20. 嘉義市	46.7	127	69.3	30.7	0.0	4.7	30.7	64.6
21. 金門縣	32.8	33	72.7	27.3	0.0	6.1	36.4	57.6
22. 連江縣	49.9	5	80.0	20.0	0.0	0.0	60.0	40.0



100年肝和肝內膽管癌戶籍縣市鄉鎮地圖



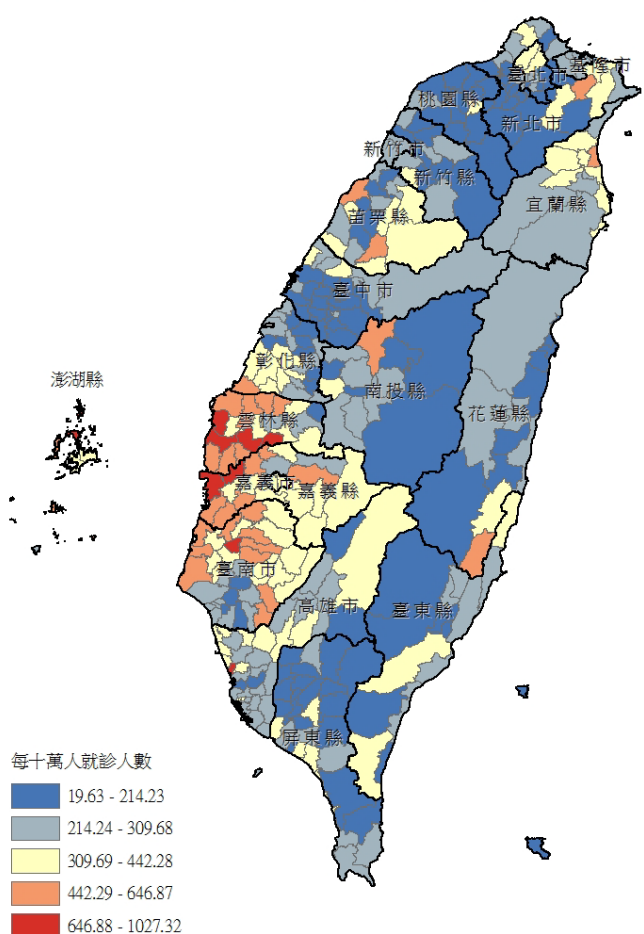
【簡要分析】

100 年國人主要癌症死亡原因第二位為肝和肝內膽管癌，每十萬人粗死亡率為 34.6 人，男、女比例為 70：30，其中以 65 歲以上占 59.5%最多。若以戶籍所在地分，粗死亡率最高者為澎湖縣，其粗死亡率為 80.4/ $\frac{0}{10000}$ ，而粗死亡率最低者為新北市，粗死亡率為 23.4/ $\frac{0}{10000}$ 。另由戶籍地鄉鎮別死亡率地圖分析，可發現死亡率較高者多集中於雲嘉、臺南與臺東地區；若以 WHO 2000 年人口結構為基準計算標準化死亡率，男性標準化死亡率為 37.0/ $\frac{0}{10000}$ ，女性標準化死亡率為 14.3/ $\frac{0}{10000}$ ，由縣市散佈圖可發現，男、女性標準化死亡率皆高於全國平均者有澎湖縣、嘉義縣與雲林縣等縣市。

肝和肝內膽管癌之健保就醫統計

ICD9CM：155 Acode：A095

100年肝和肝內膽管癌戶籍縣市鄉鎮地圖

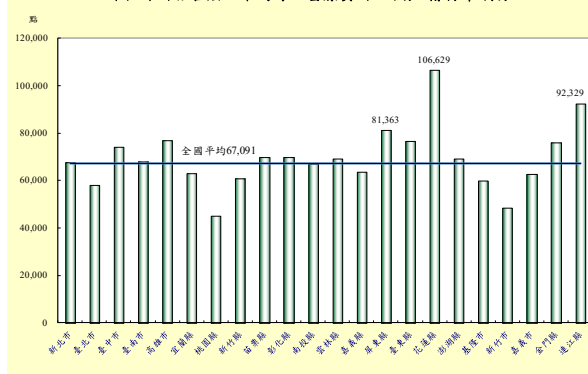


民國100年肝和肝內膽管癌之健保就醫統計

單位：人

戶籍地縣市別	每十萬人就診率($\frac{0}{0000}$)						
		男	女	0-14歲	15-44歲	45-64歲	65歲以上
總計	244	319	169	4	52	382	1,058
1. 新北市	189	254	125	5	48	325	860
2. 臺北市	250	315	189	4	69	349	903
3. 臺中市	187	247	127	4	36	305	1,015
4. 臺南市	291	382	198	4	44	438	1,262
5. 高雄市	267	355	177	2	49	421	1,185
6. 宜蘭縣	327	413	237	4	88	520	1,122
7. 桃園縣	198	252	142	3	63	352	929
8. 新竹縣	179	226	129	6	43	300	784
9. 苗栗縣	272	343	195	2	57	369	1,117
10. 彰化縣	249	327	167	2	46	384	1,066
11. 南投縣	233	304	156	3	41	322	916
12. 雲林縣	457	595	305	8	70	687	1,608
13. 嘉義縣	429	539	309	1	69	603	1,479
14. 屏東縣	211	289	129	2	41	335	771
15. 臺東縣	247	317	170	3	57	362	921
16. 花蓮縣	190	248	128	2	37	281	749
17. 澎湖縣	414	544	277	8	58	652	1,487
18. 基隆市	279	356	201	4	61	393	1,214
19. 新竹市	254	319	189	14	64	423	1,254
20. 嘉義市	359	444	276	2	67	554	1,633
21. 金門縣	281	406	152	8	47	481	998
22. 連江縣	579	847	212	0	240	1,017	1,672

肝和肝內膽管癌之平均每人醫療費用—按戶籍縣市別分



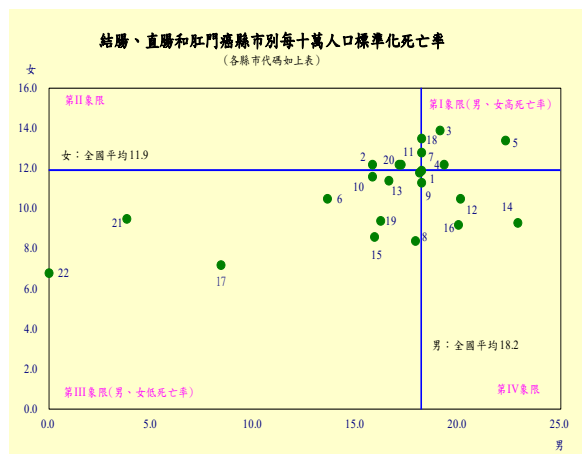
【簡要分析】

100 年全民健保之肝和肝內膽管癌每十萬人就診率為 244 人，其中男性為 319 人，女性為 169 人，而年齡別則以 65 歲以上為最多，其每十萬人就診率為 1,058 人。若以戶籍所在地分，就診率最高者為連江縣，就診率為 579/0000，其就診與死亡人數比值(即就診人數除以死亡人數之值)為 11.6，而健保就診率最低為新竹縣，其就診率為 179/0000，就診與死亡人數比值為 7.1。另由戶籍地鄉鎮別就診率地圖分析，可發現就診率較高者，以雲林、嘉義及臺南地區最為密集；另平均每人醫療費用為醫療費用/人數之值，由其直條圖中可發現，前三名依序為花蓮縣、連江縣及屏東縣。

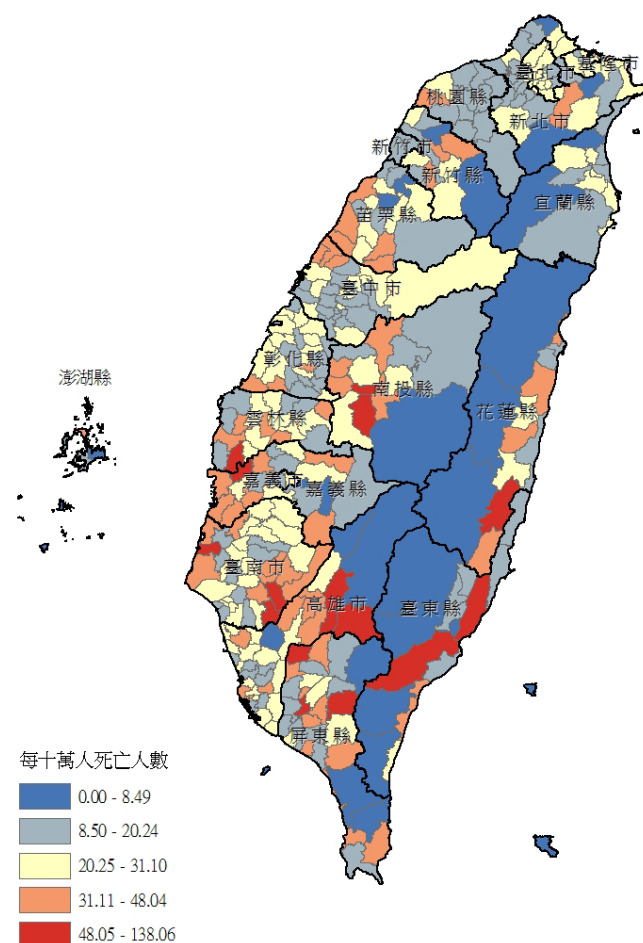
主要癌症死因—結腸、直腸和肛門癌之死因統計

ICD10：C18-C21

戶籍縣市代碼	每十萬人粗死亡率	死亡人數	死亡人數占率					
			男	女	0-14歲	15-44歲	45-64歲	65歲以上
總計	21.2	4,921	58.4	41.6	0.0	5.0	27.8	67.3
1. 新北市	17.5	683	58.4	41.6	0.0	7.3	30.7	61.9
2. 臺北市	23.1	609	53.4	46.6	0.0	3.6	27.9	68.5
3. 臺中市	19.4	515	56.1	43.9	0.0	5.6	30.1	64.3
4. 臺南市	23.6	443	58.5	41.5	0.0	3.2	28.2	68.6
5. 高雄市	24.2	672	60.9	39.1	0.0	4.8	26.3	68.9
6. 宜蘭縣	19.1	88	54.5	45.5	0.0	2.3	25.0	72.7
7. 桃園縣	18.4	369	60.7	39.3	0.0	6.0	29.3	64.8
8. 新竹縣	18.4	95	65.3	34.7	0.0	3.2	24.2	72.6
9. 苗栗縣	24.0	135	61.5	38.5	0.0	2.2	28.9	68.9
10. 彰化縣	20.6	269	53.2	46.8	0.0	5.9	25.3	68.8
11. 南投縣	25.5	134	55.2	44.8	0.0	3.0	20.1	76.9
12. 雲林縣	27.0	193	62.2	37.8	0.0	6.7	22.3	71.0
13. 嘉義縣	26.1	141	55.3	44.7	0.0	4.3	22.7	73.0
14. 屏東縣	24.3	211	69.2	30.8	0.0	6.6	31.8	61.6
15. 臺東縣	19.6	45	64.4	35.6	0.0	4.4	20.0	75.6
16. 花蓮縣	24.6	83	69.9	30.1	0.0	2.4	28.9	68.7
17. 澎湖縣	16.5	16	43.8	56.3	0.0	0.0	18.8	81.3
18. 基隆市	23.3	89	56.2	43.8	0.0	6.7	37.1	56.2
19. 新竹市	15.3	64	59.4	40.6	0.0	6.3	23.4	70.3
20. 嘉義市	20.6	56	55.4	44.6	0.0	1.8	19.6	78.6
21. 金門縣	9.9	10	30.0	70.0	0.0	0.0	50.0	50.0
22. 連江縣	10.0	1	0.0	100.0	0.0	0.0	0.0	100.0



100年結腸、直腸和肛門癌戶籍縣市鄉鎮地圖



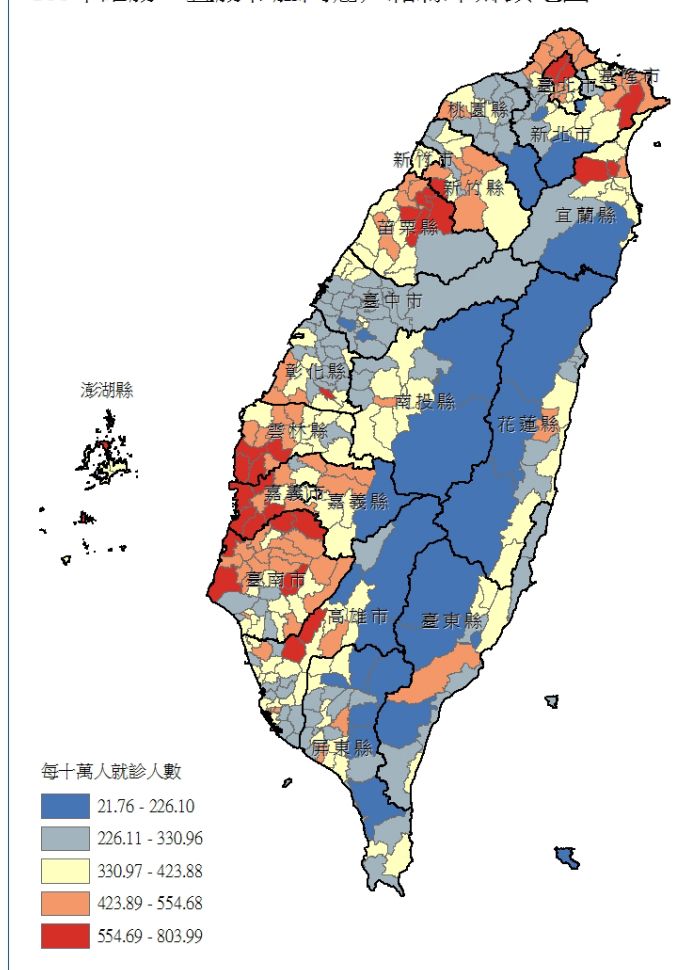
【簡要分析】

100 年國人主要癌症死亡原因第三位為結腸、直腸和肛門癌，每十萬人粗死亡率為 21.2 人，男、女比例為 58：42，其中以 65 歲以上占 67.3%最多。若以戶籍所在地分，粗死亡率最高者為雲林縣，其粗死亡率為 27.0/0000，而粗死亡率最低者為金門縣，粗死亡率為 9.9/0000。另由戶籍地鄉鎮別死亡率地圖分析，可發現死亡率較高者多集中於雲嘉、花蓮與臺東等地區；若以 WHO 2000 年人口結構為基準計算標準化死亡率，男性標準化死亡率為 18.2/0000，女性標準化死亡率為 11.9/0000，由縣市散佈圖可發現，男、女性標準化死亡率皆高於全國平均者有高雄市、臺中市與臺南市。

結腸、直腸和肛門癌之健保就醫統計

ICD9CM：153-154 Acode：A093, A094

100年結腸、直腸和肛門癌戶籍縣市鄉鎮地圖

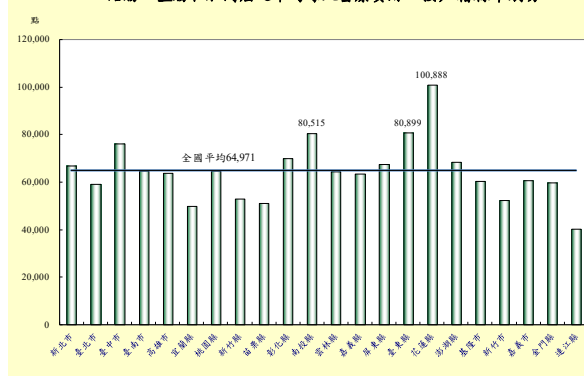


民國100年結腸、直腸和肛門癌之健保就醫統計

單位：人

戶籍地縣市別	每十萬人就診率($\frac{0}{0000}$)						
	男	女	0-14歲	15-44歲	45-64歲	65歲以上	
總計	360	390	329	1	56	492	1,832
1. 新北市	320	334	307	1	62	494	1,768
2. 臺北市	490	506	475	3	98	618	2,064
3. 臺中市	286	316	257	0	42	444	1,708
4. 臺南市	398	438	357	2	47	492	2,040
5. 高雄市	346	394	298	0	41	463	1,880
6. 宜蘭縣	450	467	434	0	57	531	2,154
7. 桃園縣	304	339	269	1	53	485	1,866
8. 新竹縣	343	392	292	0	67	510	1,728
9. 苗栗縣	442	468	414	1	84	571	1,905
10. 彰化縣	333	359	306	0	38	442	1,660
11. 南投縣	318	344	290	0	36	375	1,451
12. 雲林縣	434	475	390	0	62	519	1,784
13. 嘉義縣	474	503	443	0	55	481	2,022
14. 屏東縣	310	358	260	0	40	392	1,429
15. 臺東縣	303	343	258	0	53	380	1,330
16. 花蓮縣	301	352	246	0	32	370	1,452
17. 澎湖縣	386	456	313	0	34	480	1,693
18. 基隆市	390	419	361	0	61	521	1,874
19. 新竹市	370	413	328	1	75	603	1,994
20. 嘉義市	368	426	312	0	51	477	1,972
21. 金門縣	358	412	302	0	36	511	1,613
22. 連江縣	249	311	165	0	44	164	1,881

結腸、直腸和肛門癌之平均每人醫療費用—按戶籍縣市別分



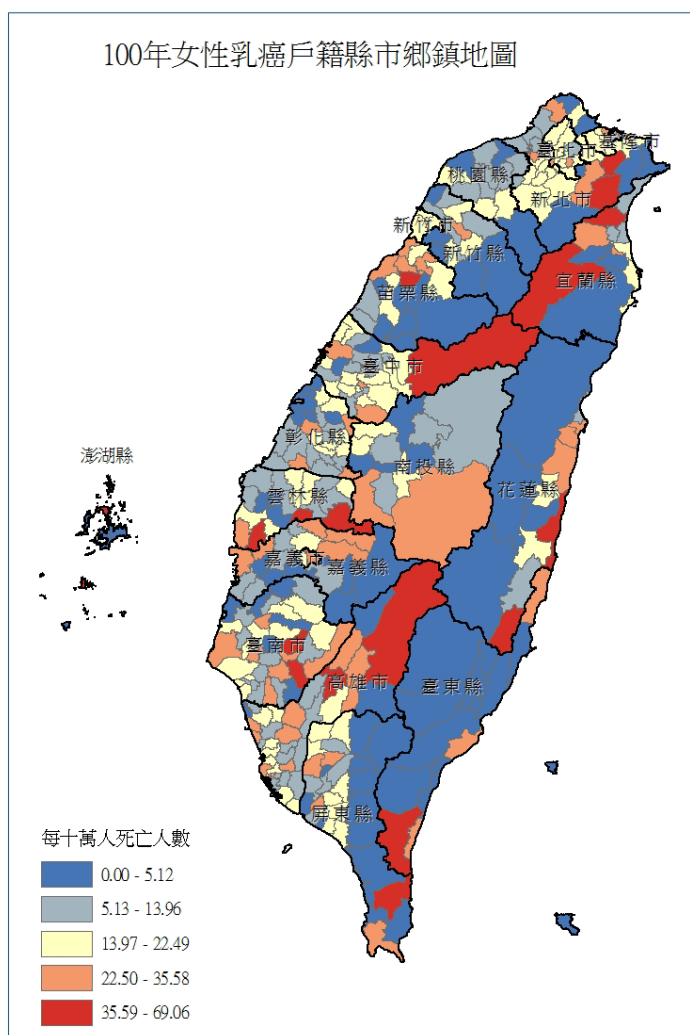
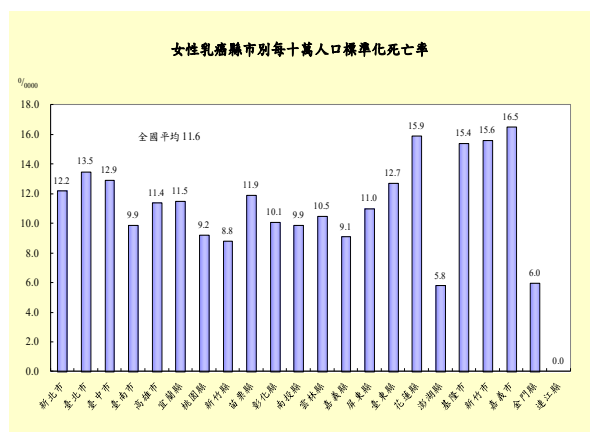
【簡要分析】

100 年全民健保之結腸、直腸和肛門癌每十萬人就診率為 360 人，其中男性為 390 人，女性為 329 人，而年齡別則以 65 歲以上為最多，其每十萬人就診率為 1,832 人。若以戶籍所在地分，就診率最高者為臺北市，就診率為 490/0000，其就診與死亡人數比值(即就診人數除以死亡人數之值)為 21.2，而健保就診率最低為連江縣，其就診率為 249/0000，就診與死亡人數比值為 25.0。另由戶籍地鄉鎮別就診率地圖分析，可發現就診率較高者，以雲嘉、臺南及苗栗等地區最為密集；另平均每人醫療費用為醫療費用/人數之值，由其直條圖中可發現，前三名依序為花蓮縣、臺東縣及南投縣。

主要癌症死因—女性乳癌之死因統計

ICD10：C50

戶籍縣市代碼	每十萬人粗死亡率	死亡人數	死亡人數占率					
			男	女	0-14歲	15-44歲	45-64歲	65歲以上
總計	16.0	1,852	0.0	100.0	0.0	12.7	59.6	27.8
1. 新北市	16.4	322	0.0	100.0	0.0	12.7	63.7	23.6
2. 臺北市	20.7	283	0.0	100.0	0.0	13.1	60.4	26.5
3. 臺中市	16.4	219	0.0	100.0	0.0	14.6	60.7	24.7
4. 臺南市	14.3	133	0.0	100.0	0.0	11.3	62.4	26.3
5. 高雄市	16.1	223	0.0	100.0	0.0	10.3	61.9	27.8
6. 宜蘭縣	16.0	36	0.0	100.0	0.0	8.3	61.1	30.6
7. 桃園縣	11.0	110	0.0	100.0	0.0	17.3	58.2	24.5
8. 新竹縣	10.8	27	0.0	100.0	0.0	7.4	59.3	33.3
9. 苗栗縣	16.3	44	0.0	100.0	0.0	13.6	61.4	25.0
10. 彰化縣	13.1	83	0.0	100.0	0.0	15.7	60.2	24.1
11. 南投縣	15.3	39	0.0	100.0	0.0	10.3	48.7	41.0
12. 雲林縣	15.2	52	0.0	100.0	0.0	13.5	50.0	36.5
13. 嘉義縣	13.9	36	0.0	100.0	0.0	5.6	52.8	41.7
14. 屏東縣	15.6	66	0.0	100.0	0.0	15.2	50.0	34.8
15. 臺東縣	20.1	22	0.0	100.0	0.0	9.1	50.0	40.9
16. 花蓮縣	22.0	36	0.0	100.0	0.0	11.1	66.7	22.2
17. 澎湖縣	8.5	4	0.0	100.0	0.0	0.0	75.0	25.0
18. 基隆市	21.6	41	0.0	100.0	0.0	14.6	51.2	34.1
19. 新竹市	19.5	41	0.0	100.0	0.0	14.6	46.3	39.0
20. 嘉義市	22.4	31	0.0	100.0	0.0	6.5	51.6	41.9
21. 金門縣	8.1	4	0.0	100.0	0.0	25.0	75.0	0.0
22. 連江縣	0.0	0	0.0	0.0	0.0	0.0	0.0	0.0



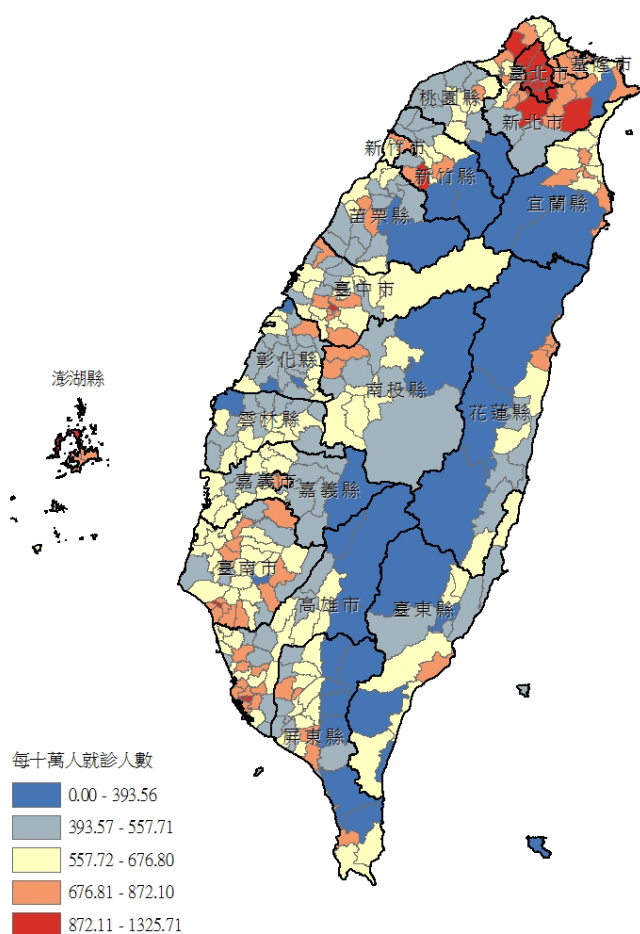
【簡要分析】

100 年國人主要癌症死亡原因第四位為女性乳癌，每十萬人粗死亡率為 16.0 人，死亡人數以 45-64 歲占 59.6% 最多。若以戶籍所在地分，粗死亡率最高者為嘉義市，其粗死亡率為 22.4/10000，而粗死亡率最低者為連江縣，當年無死亡人數。另由戶籍地鄉鎮別死亡率地圖分析，可發現死亡率較高者多集中於宜蘭、臺中與高雄等地區；若以 WHO 2000 年人口結構為基準計算標準化死亡率，標準化死亡率為 11.6/10000，由縣市直條圖可發現，標準化死亡率高於全國平均者有嘉義市、花蓮縣與新竹市等縣市。

女性乳癌之健保就醫統計

ICD9CM：174 Acode：A113

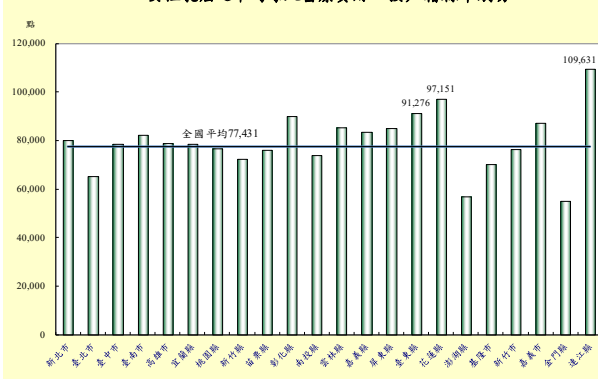
100年女性乳癌戶籍縣市鄉鎮地圖



民國100年女性乳癌之健保就醫統計

戶籍地縣市別	每十萬人就診率(1/0000)						
	男	女	0-14歲	15-44歲	45-64歲	65歲以上	總計
總計	724	0	724	0	232	1,655	1,361
1. 新北市	772	0	772	0	247	1,768	1,492
2. 臺北市	1,104	0	1,104	1	323	2,245	2,120
3. 臺中市	659	0	659	0	217	1,564	1,496
4. 臺南市	703	0	703	1	226	1,581	1,237
5. 高雄市	719	0	719	0	216	1,617	1,370
6. 宜蘭縣	685	0	685	0	205	1,543	1,293
7. 桃園縣	594	0	594	1	220	1,471	1,239
8. 新竹縣	549	0	549	0	194	1,459	1,057
9. 苗栗縣	607	0	607	0	204	1,429	1,052
10. 彰化縣	560	0	560	0	189	1,359	957
11. 南投縣	617	0	617	0	184	1,403	1,048
12. 雲林縣	547	0	547	0	198	1,288	809
13. 嘉義縣	575	0	575	0	214	1,273	859
14. 屏東縣	613	0	613	0	219	1,395	901
15. 臺東縣	594	0	594	0	233	1,289	973
16. 花蓮縣	676	0	676	0	184	1,552	1,182
17. 澎湖縣	824	0	824	0	204	2,082	1,276
18. 基隆市	791	0	791	0	248	1,634	1,590
19. 新竹市	679	0	679	0	238	1,661	1,600
20. 嘉義市	725	0	725	0	238	1,591	1,609
21. 金門縣	689	0	689	0	246	1,653	877
22. 連江縣	755	0	755	0	52	1,774	2,160

女性乳癌之平均每人醫療費用—按戶籍縣市別分



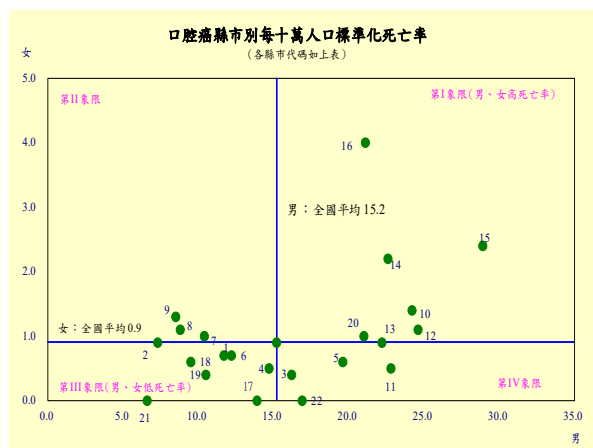
【簡要分析】

100 年全民健保之女性乳癌每十萬人就診率為 724 人，而年齡別則以 45-64 歲為最多，其每十萬人就診率為 1,655 人。若以戶籍所在地分，就診率最高者為臺北市，就診率為 1,104/0000，其就診與死亡人數比值(即就診人數除以死亡人數之值)為 53.2，而健保就診率最低為雲林縣，其就診率為 547/0000，就診與死亡人數比值為 36.0。另由戶籍地鄉鎮別就診率地圖分析，可發現就診率較高者，以新北市及臺北市最為密集；另平均每人醫療費用為醫療費用/人數之值，由其直條圖中可發現，前三名依序為連江縣、花蓮縣及臺東縣。

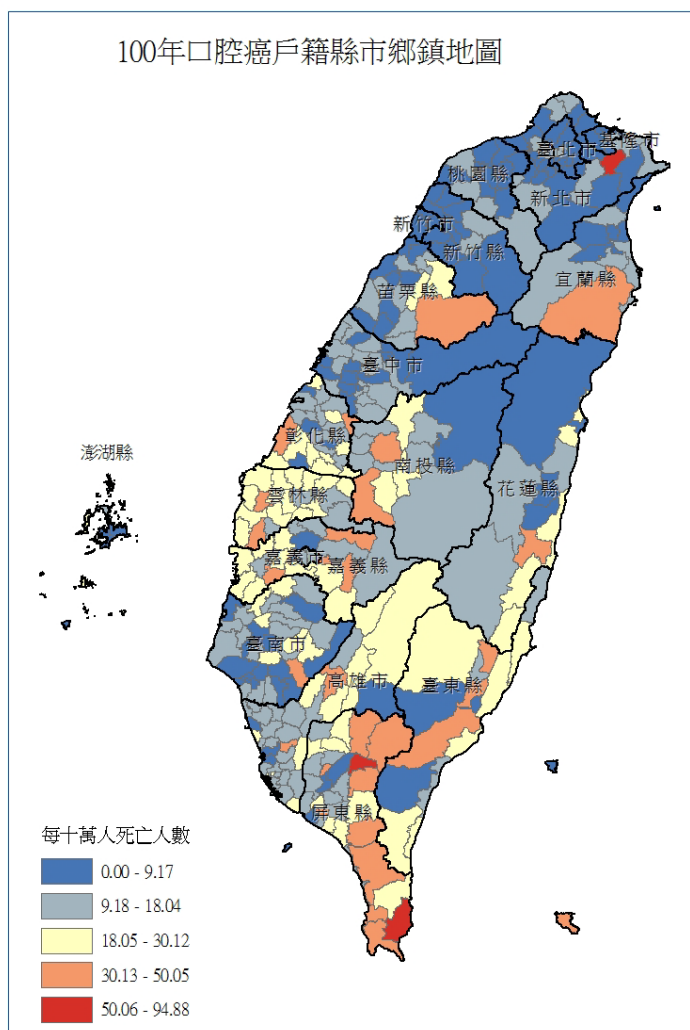
主要癌症死因—口腔癌之死因統計

ICD10：C00-C06, C09-C10, C12-C14

戶籍縣市代碼	每十萬人粗死亡率	死亡人數	死亡人數占率					
			男	女	0-14歲	15-44歲	45-64歲	65歲以上
總計	10.6	2463	93.7	6.3	0.0	13.8	57.3	28.9
1. 新北市	7.6	297	94.3	5.7	0.0	14.5	60.3	25.3
2. 臺北市	5.8	153	86.3	13.7	0.0	10.5	44.4	45.1
3. 臺中市	9.8	259	97.7	2.3	0.0	15.4	57.5	27.0
4. 臺南市	10.4	195	95.9	4.1	0.0	16.4	61.0	22.6
5. 高雄縣	13.5	375	96.8	3.2	0.0	14.7	68.3	17.1
6. 宜蘭縣	8.9	41	92.7	7.3	0.0	24.4	43.9	31.7
7. 桃園縣	6.8	136	91.2	8.8	0.0	19.9	59.6	20.6
8. 新竹縣	6.4	33	87.9	12.1	0.0	18.2	54.5	27.3
9. 苗栗縣	7.1	40	87.5	12.5	0.0	12.5	57.5	30.0
10. 彰化縣	17.0	222	94.1	5.9	0.0	13.1	54.5	32.4
11. 南投縣	17.2	90	97.8	2.2	0.0	13.3	54.4	32.2
12. 雲林縣	19.8	142	93.0	7.0	0.0	9.9	46.5	43.7
13. 嘉義縣	18.7	101	94.1	5.9	0.0	7.9	50.5	41.6
14. 屏東縣	18.1	157	90.4	9.6	0.0	10.2	60.5	29.3
15. 臺東縣	23.5	54	90.7	9.3	0.0	13.0	53.7	33.3
16. 花蓮縣	18.4	62	82.3	17.7	0.0	9.7	62.9	27.4
17. 澎湖縣	9.3	9	100.0	0.0	0.0	33.3	44.4	22.2
18. 基隆市	7.3	28	92.9	7.1	0.0	0.0	50.0	50.0
19. 新竹市	6.2	26	96.2	3.8	0.0	11.5	46.2	42.3
20. 嘉義市	13.6	37	94.6	5.4	0.0	16.2	45.9	37.8
21. 金門縣	5.0	5	100.0	0.0	0.0	20.0	60.0	20.0
22. 連江縣	10.0	1	100.0	0.0	0.0	0.0	0.0	100.0



100年口腔癌戶籍縣市鄉鎮地圖

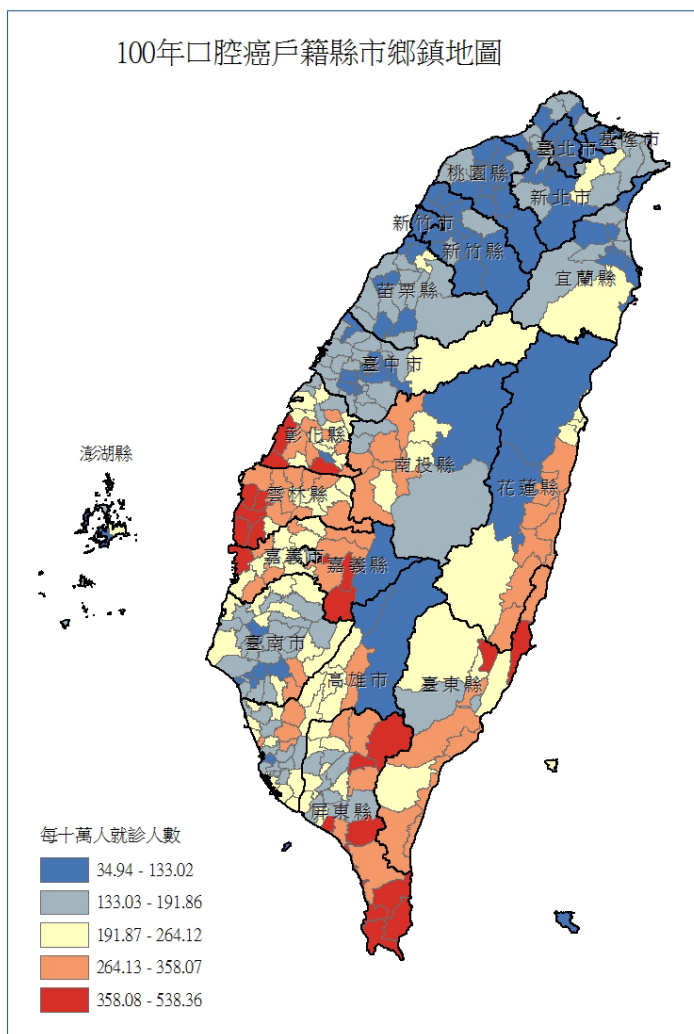


【簡要分析】

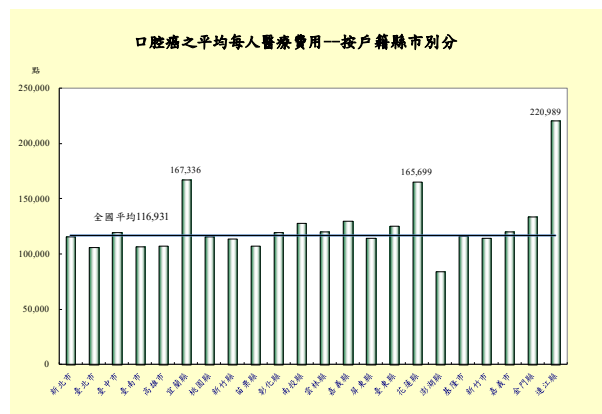
100 年國人主要癌症死亡原因第五位為口腔癌，每十萬人粗死亡率為 10.6 人，男、女比例為 94：6，其中以 45-64 歲占 57.3%最多。若以戶籍所在地分，粗死亡率最高者為臺東縣，其粗死亡率為 23.5/10000，而粗死亡率最低者為金門縣，粗死亡率為 5.0/10000。另由戶籍地鄉鎮別死亡率地圖分，可發現死亡率較高者多集中於屏東及新北市地區；若以 WHO 2000 年人口結構為基準計算標準化死亡率，男性標準化死亡率為 15.2/10000，女性標準化死亡率為 0.9/10000，由縣市散佈圖可發現，男、女性標準化死亡率皆高於全國平均者有花蓮縣、臺東縣與屏東縣等縣市。

口腔癌之健保就醫統計

ICD9CM：140-141,143-146,148-149 Acode：A08



民國100年口腔癌之健保就醫統計							
戶籍地縣市別	每十萬人就診率(0/0000)						
	男	女	0-14歲	15-44歲	45-64歲	65歲以上	
總計	156	275	35	3	52	342	340
1. 新北市	133	236	32	2	47	297	301
2. 臺北市	99	163	38	2	27	189	238
3. 臺中市	133	238	29	6	48	307	328
4. 臺南市	147	260	33	3	55	327	255
5. 高雄市	189	345	32	3	66	422	363
6. 宜蘭縣	125	217	29	0	51	268	231
7. 桃園縣	108	190	25	1	46	253	257
8. 新竹縣	98	167	24	1	43	233	204
9. 苗栗縣	128	217	32	9	56	275	222
10. 彰化縣	237	429	35	1	66	548	545
11. 南投縣	221	394	38	1	69	476	427
12. 雲林縣	297	525	48	2	91	620	616
13. 嘉義縣	265	479	32	1	71	563	501
14. 屏東縣	218	368	58	7	76	466	400
15. 臺東縣	278	428	113	0	62	578	691
16. 花蓮縣	237	399	66	4	60	528	493
17. 澎湖縣	142	235	44	0	58	342	178
18. 基隆市	119	198	37	4	36	238	283
19. 新竹市	102	171	35	8	39	236	267
20. 嘉義市	179	339	25	0	49	427	395
21. 金門縣	88	160	14	0	43	178	141
22. 連江縣	80	121	24	0	22	164	209



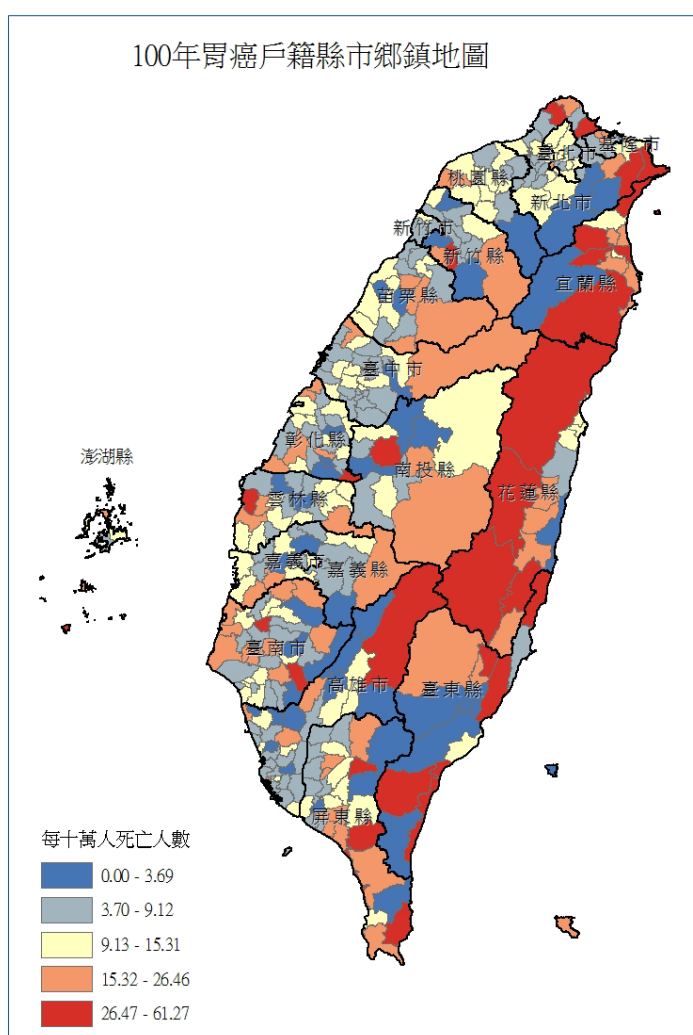
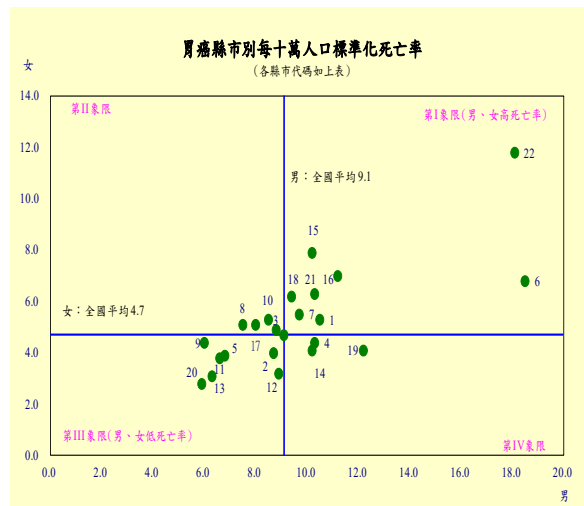
【簡要分析】

100 年全民健保之口腔癌每十萬人就診率為 156 人，其中男性為 275 人，女性為 35 人，而年齡別則以 45-64 歲為最多，其每十萬人就診率為 342 人。若以戶籍所在地分，就診率最高者為雲林縣，就診率為 297/0000，其就診與死亡人數比值(即就診人數除以死亡人數之值)為 15.0，而健保就診率最低為連江縣，其就診率為 80/0000，就診與死亡人數比值為 8.0。另由戶籍地鄉鎮別就診率地圖分析，可發現就診率較高者，以彰化、雲林、嘉義地區及屏東、臺東地區最為密集；另平均每人醫療費用為醫療費用/人數之值，由其直條圖中可發現，前三名依序為連江縣、宜蘭縣及花蓮縣。

主要癌症死因—胃癌之死因統計

ICD10：C16

戶籍縣市代碼	每十萬人粗死亡率	死亡人數	死亡人數占率					
			男	女	0-14歲	15-44歲	45-64歲	65歲以上
總計	9.9	2,288	64.8	35.2	0.0	4.7	27.8	67.5
1. 新北市	9.5	371	64.7	35.3	0.0	5.4	35.0	59.6
2. 臺北市	10.8	285	67.0	33.0	0.0	3.5	25.3	71.2
3. 臺中市	8.1	215	62.8	37.2	0.0	6.0	30.2	63.7
4. 臺南市	10.8	203	67.5	32.5	0.0	5.4	27.1	67.5
5. 高雄市	7.6	211	63.0	37.0	0.0	3.8	37.4	58.8
6. 宜蘭縣	21.1	97	72.2	27.8	0.0	1.0	18.6	80.4
7. 桃園縣	9.5	190	66.3	33.7	0.0	7.9	26.8	65.3
8. 新竹縣	8.5	44	61.4	38.6	0.0	11.4	36.4	52.3
9. 苗栗縣	8.9	50	58.0	42.0	0.0	4.0	18.0	78.0
10. 彰化縣	10.3	135	57.8	42.2	0.0	2.2	23.0	74.8
11. 南投縣	8.8	46	63.0	37.0	0.0	2.2	23.9	73.9
12. 雲林縣	10.8	77	67.5	32.5	0.0	2.6	13.0	84.4
13. 嘉義縣	8.1	44	61.4	38.6	0.0	4.5	20.5	75.0
14. 屏東縣	11.4	99	70.7	29.3	0.0	5.1	30.3	64.6
15. 臺東縣	15.3	35	57.1	42.9	0.0	8.6	22.9	68.6
16. 花蓮縣	15.4	52	61.5	38.5	0.0	0.0	17.3	82.7
17. 澎湖縣	11.3	11	63.6	36.4	0.0	9.1	9.1	81.8
18. 基隆市	11.8	45	57.8	42.2	0.0	2.2	33.3	64.4
19. 新竹市	10.5	44	72.7	27.3	0.0	6.8	18.2	75.0
20. 嘉義市	6.6	18	66.7	33.3	0.0	11.1	22.2	66.7
21. 金門縣	13.9	14	57.1	42.9	0.0	0.0	28.6	71.4
22. 連江縣	20.0	2	50.0	50.0	0.0	0.0	0.0	100.0



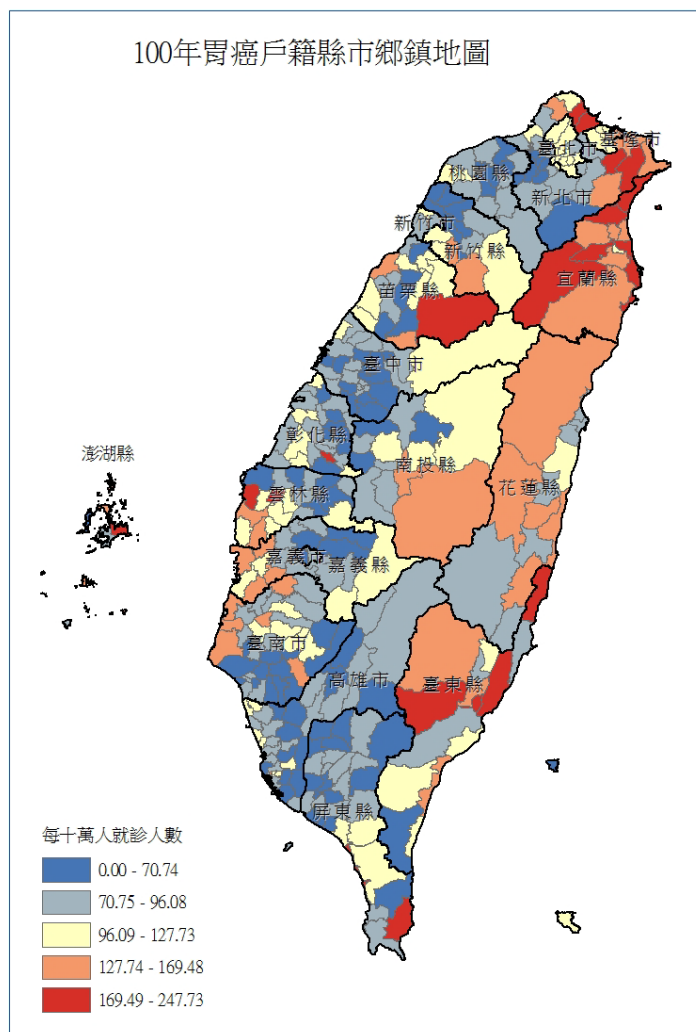
【簡要分析】

100 年國人主要癌症死亡原因第六位為胃癌，每十萬人粗死亡率為 9.9 人，男、女比例為 65：35，其中以 65 歲以上占 67.5%最多。若以戶籍所在地分，粗死亡率最高者為宜蘭縣，其粗死亡率為 21.1/0000，而粗死亡率最低者為嘉義市，粗死亡率為 6.6/0000。另由戶籍地鄉鎮別死亡率地圖分析，可發現死亡率較高者多集中於東部地區；若以 WHO 2000 年人口結構為基準計算標準化死亡率，男性標準化死亡率為 9.1/0000，女性標準化死亡率為 4.7/0000，由縣市散佈圖可發現，男、女性標準化死亡率皆高於全國平均者有連江縣、宜蘭縣與臺東縣等縣市。

胃癌之健保就醫統計

ICD9CM：151 Acode：A091

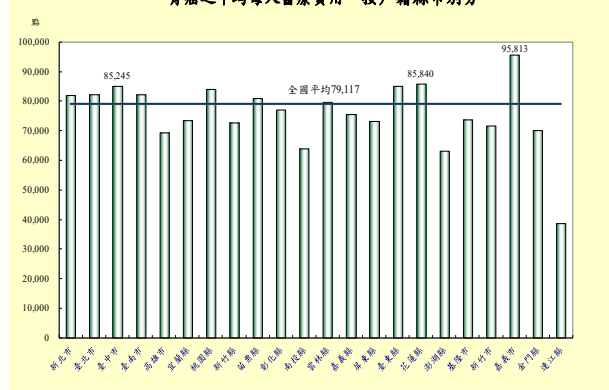
100年胃癌戶籍縣市鄉鎮地圖



民國100年胃癌之健保就醫統計

民國100年10月之健保就醫統計							
單位：人		每十萬人就診率($\frac{0}{0000}$)					
戶籍地縣市別		男	女	0-14歲	15-44歲	45-64歲	65歲以上
總計	85	101	68	0	11	105	470
1. 新北市	79	93	65	0	11	108	512
2. 臺北市	110	133	89	0	10	117	558
3. 臺中市	69	83	57	0	9	99	451
4. 臺南市	77	88	67	0	10	88	412
5. 高雄市	77	91	62	1	11	103	406
6. 宜蘭縣	162	219	102	0	11	162	863
7. 桃園縣	74	92	55	0	12	96	520
8. 新竹縣	69	72	65	0	14	113	319
9. 苗栗縣	89	105	71	0	11	92	443
10. 彰化縣	79	91	67	0	9	100	407
11. 南投縣	79	94	63	0	13	90	356
12. 雲林縣	90	101	79	0	7	102	399
13. 嘉義縣	89	100	78	0	10	104	359
14. 屏東縣	76	89	62	0	9	90	365
15. 臺東縣	116	137	93	0	13	131	565
16. 花蓮縣	100	117	81	2	15	106	503
17. 澎湖縣	104	130	76	0	18	110	462
18. 基隆市	123	152	94	0	14	157	634
19. 新竹市	88	121	56	0	9	113	598
20. 嘉義市	75	76	75	0	11	103	392
21. 金門縣	145	191	97	0	17	130	831
22. 連江縣	239	311	142	0	0	459	1,045

胃癌之平均每人醫療費用—按戶籍縣市別分



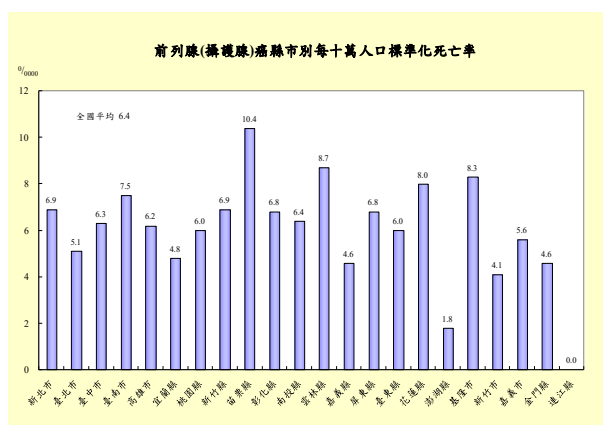
【簡要分析】

100 年全民健保之胃癌每十萬人就診率為 85 人，其中男性為 101 人，女性為 68 人，而年齡別則以 65 歲以上為最多，其每十萬人就診率為 470 人。若以戶籍所在地分，就診率最高者為連江縣，就診率為 239/0000，其就診與死亡人數比值(即就診人數除以死亡人數之值)為 12.0，而健保就診率最低為新竹縣，其就診率為 69/0000，就診與死亡人數比值為 8.0。另由戶籍地鄉鎮別就診率地圖分析，可發現就診率較高者，以宜蘭、苗栗及臺東等地區最為密集；另平均每人醫療費用為醫療費用/人數之值，由其直條圖中可發現，前三名依序為嘉義市、花蓮縣及臺中市。

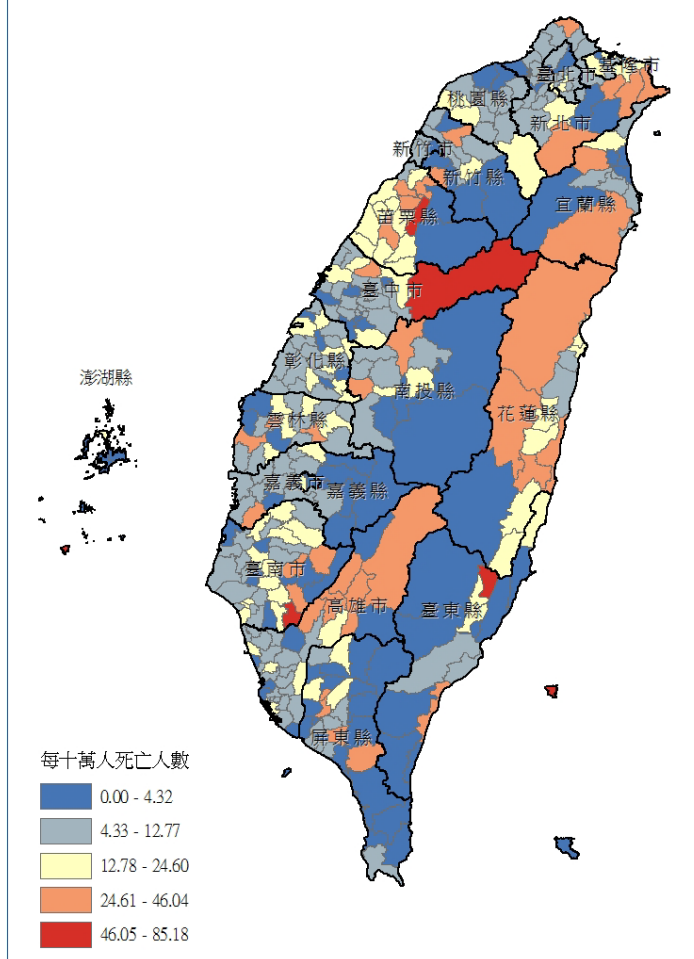
主要癌症死因—前列腺(攝護腺)癌之死因統計

ICD10：C61

戶籍縣市代碼	每十萬人粗死亡率	死亡人數	死亡人數占率					
			男	女	0-14歲	15-44歲	45-64歲	65歲以上
總計	9.4	1,096	100.0	0.0	0.0	0.0	7.0	93.0
1. 新北市	7.9	154	100.0	0.0	0.0	0.0	6.5	93.5
2. 臺北市	10.4	132	100.0	0.0	0.0	0.0	7.6	92.4
3. 臺中市	7.4	98	100.0	0.0	0.0	0.0	7.1	92.9
4. 臺南市	10.9	103	100.0	0.0	0.0	0.0	5.8	94.2
5. 高雄市	8.6	120	100.0	0.0	0.0	0.0	7.5	92.5
6. 宜蘭縣	8.5	20	100.0	0.0	0.0	0.0	0.0	100.0
7. 桃園縣	7.6	77	100.0	0.0	0.0	0.0	9.1	90.9
8. 新竹縣	10.2	27	100.0	0.0	0.0	0.0	0.0	100.0
9. 苗栗縣	17.9	52	100.0	0.0	0.0	0.0	5.8	94.2
10. 彰化縣	9.6	64	100.0	0.0	0.0	0.0	7.8	92.2
11. 南投縣	11.5	31	100.0	0.0	0.0	0.0	6.5	93.5
12. 雲林縣	14.5	54	100.0	0.0	0.0	0.0	3.7	96.3
13. 嘉義縣	8.5	24	100.0	0.0	0.0	0.0	16.7	83.3
14. 屏東縣	10.5	47	100.0	0.0	0.0	0.0	6.4	93.6
15. 臺東縣	11.7	14	100.0	0.0	0.0	0.0	7.1	92.9
16. 花蓮縣	15.5	27	100.0	0.0	0.0	0.0	3.7	96.3
17. 澎湖縣	4.0	2	100.0	0.0	0.0	0.0	0.0	100.0
18. 基隆市	11.9	23	100.0	0.0	0.0	0.0	13.0	87.0
19. 新竹市	5.3	11	100.0	0.0	0.0	0.0	36.4	63.6
20. 嘉義市	9.0	12	100.0	0.0	0.0	0.0	0.0	100.0
21. 金門縣	7.8	4	100.0	0.0	0.0	0.0	0.0	100.0
22. 連江縣	0.0	0	0.0	0.0	0.0	0.0	0.0	0.0



100年前列腺(攝護腺)癌戶籍縣市鄉鎮地圖



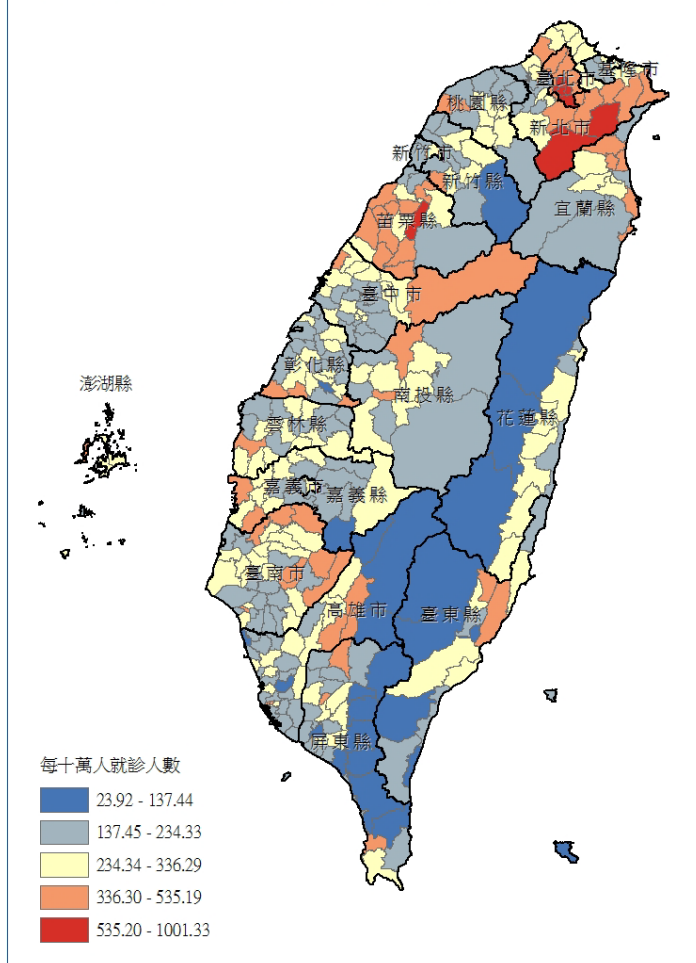
【簡要分析】

100年國人主要癌症死亡原因第七位為前列腺(攝護腺)癌，每十萬人粗死亡率為9.4人，死亡人數以65歲以上占93.0%最多。若以戶籍所在地分析，粗死亡率最高者為苗栗縣，其粗死亡率為17.9/10000，而粗死亡率最低者為連江縣，當年無死亡人數。另由戶籍地鄉鎮別死亡率地圖分析，可發現死亡率較高者多集中於臺中地區；若以WHO 2000年人口結構為基準計算標準化死亡率，標準化死亡率為6.4/10000，由縣市直條圖可發現，標準化死亡率高於全國平均者有苗栗縣、雲林縣與基隆市等縣市。

前列腺(攝護腺)之健保就醫統計

ICD9CM：185 Acode：A124

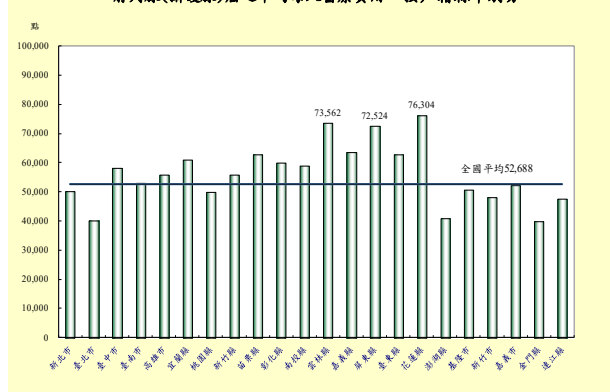
100年前列腺(攝護腺)癌戶籍縣市鄉鎮地圖



民國100年前列腺(攝護腺)癌之健保就醫統計

戶籍地縣市別	每十萬人就診率(‰/0000)						
	男	女	0-14歲	15-44歲	45-64歲	65歲以上	
總計	282	282	0	0	4	178	2,257
1. 新北市	267	267	0	0	7	223	2,476
2. 臺北市	591	591	0	1	11	429	3,715
3. 臺中市	233	233	0	0	2	144	2,325
4. 臺南市	234	234	0	0	2	103	1,902
5. 高雄市	223	223	0	0	1	125	1,873
6. 宜蘭縣	315	315	0	0	5	165	2,185
7. 桃園縣	232	232	0	0	5	155	2,295
8. 新竹縣	202	202	0	0	2	118	1,613
9. 苗栗縣	309	309	0	0	5	138	2,167
10. 彰化縣	229	229	0	0	1	114	1,824
11. 南投縣	267	267	0	0	2	112	1,867
12. 雲林縣	251	251	0	0	1	100	1,696
13. 嘉義縣	247	247	0	0	3	96	1,586
14. 屏東縣	226	226	0	0	2	90	1,677
15. 臺東縣	238	238	0	0	4	87	1,750
16. 花蓮縣	250	250	0	0	4	89	1,853
17. 澎湖縣	313	313	0	0	0	164	2,026
18. 基隆市	251	251	0	0	4	185	1,900
19. 新竹市	218	218	0	0	4	146	2,033
20. 嘉義市	260	260	0	0	2	180	2,062
21. 金門縣	285	285	0	0	9	183	1,977
22. 連江縣	138	138	0	0	0	215	810

前列腺(攝護腺)癌之平均每人醫療費用—按戶籍縣市別分



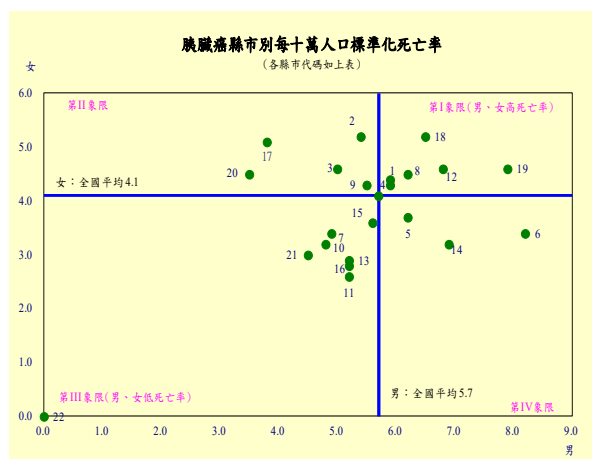
【簡要分析】

100 年全民健保之前列腺(攝護腺)癌每十萬人就診率為 282 人，而年齡別則以 65 歲以上為最多，其每十萬人就診率為 2,257 人。若以戶籍所在地分，就診率最高者為臺北市，就診率為 591/0000，其就診與死亡人數比值(即就診人數除以死亡人數之值)為 56.8，而健保就診率最低為連江縣，其就診率為 138/0000。另由戶籍地鄉鎮別就診率地圖分析，可發現就診率較高者，以大臺北地區及苗栗地區最為密集；另平均每人醫療費用為醫療費用/人數之值，由其直條圖中可發現，前三名依序為花蓮縣、雲林縣及屏東縣。

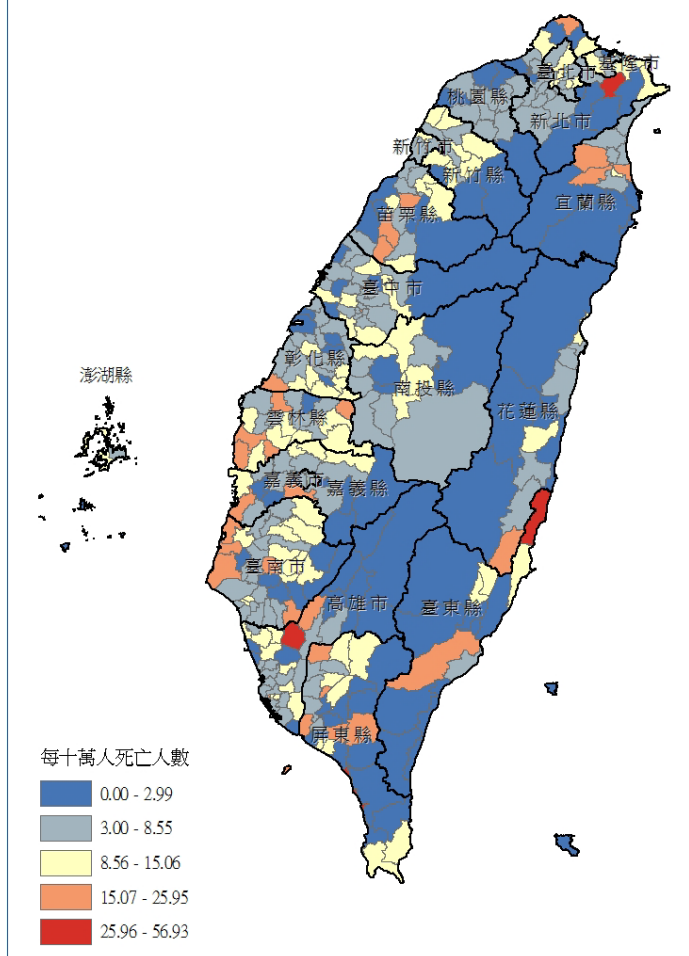
主要癌症死因—胰臟癌之死因統計

ICD10：C25

戶籍縣市代碼	每十萬人粗死亡率	死亡人數	死亡人數占率					
			男	女	0-14歲	15-44歲	45-64歲	65歲以上
總計	6.9	1,607	56.4	43.6	0.0	3.3	33.4	63.3
1. 新北市	6.3	246	56.1	43.9	0.0	4.9	41.1	54.1
2. 臺北市	8.8	231	48.1	51.9	0.0	2.2	31.2	66.7
3. 臺中市	5.8	153	51.0	49.0	0.0	4.6	41.8	53.6
4. 臺南市	7.5	140	54.3	45.7	0.0	5.7	32.1	62.1
5. 高雄市	6.8	188	62.2	37.8	0.0	1.6	37.2	61.2
6. 宜蘭縣	9.1	42	69.0	31.0	0.0	4.8	21.4	73.8
7. 桃園縣	4.7	95	61.1	38.9	0.0	5.3	21.1	73.7
8. 新竹縣	7.8	40	55.0	45.0	0.0	0.0	27.5	72.5
9. 苗栗縣	8.4	47	51.1	48.9	0.0	2.1	17.0	80.9
10. 彰化縣	5.7	75	58.7	41.3	0.0	4.0	29.3	66.7
11. 南投縣	6.3	33	63.6	36.4	0.0	0.0	33.3	66.7
12. 雲林縣	10.1	72	55.6	44.4	0.0	4.2	25.0	70.8
13. 嘉義縣	7.8	42	59.5	40.5	0.0	2.4	31.0	66.7
14. 屏東縣	8.1	70	67.1	32.9	0.0	1.4	37.1	61.4
15. 臺東縣	7.4	17	64.7	35.3	0.0	5.9	35.3	58.8
16. 花蓮縣	6.8	23	69.6	30.4	0.0	0.0	21.7	78.3
17. 澎湖縣	9.3	9	33.3	66.7	0.0	0.0	22.2	77.8
18. 基隆市	8.4	32	56.3	43.8	0.0	0.0	37.5	62.5
19. 新竹市	7.7	32	62.5	37.5	0.0	0.0	43.8	56.3
20. 嘉義市	5.5	15	40.0	60.0	0.0	0.0	40.0	60.0
21. 金門縣	5.0	5	60.0	40.0	0.0	20.0	20.0	60.0
22. 連江縣	0.0	0	0.0	0.0	0.0	0.0	0.0	0.0



100年胰臟癌戶籍縣市鄉鎮地圖

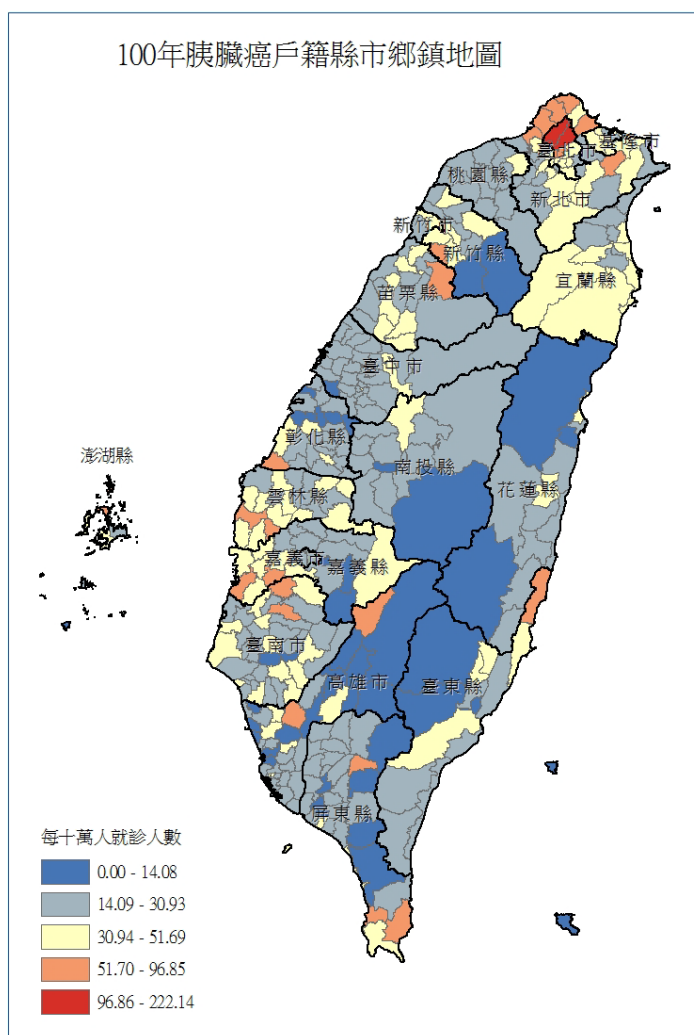


【簡要分析】

100 年國人主要癌症死亡原因第八位為胰臟癌，每十萬人粗死亡率為 6.9 人，男、女比例為 56：44，其中以 65 歲以上占 63.3%最多。若以戶籍所在地分析，粗死亡率最高者為雲林縣，其粗死亡率為 10.1/0000，而粗死亡率最低者為連江縣，當年無死亡人數。另由戶籍地鄉鎮別死亡率地圖分析，可發現死亡率較高者多集中於新北市、高雄與臺東地區；若以 WHO 2000 年人口結構為基準計算標準化死亡率，男性標準化死亡率為 5.7/0000，女性標準化死亡率為 4.1/0000，由縣市散佈圖可發現，男、女性標準化死亡率皆高於全國平均者有基隆市、新竹市與雲林縣等縣市。

胰臟癌之健保就醫統計

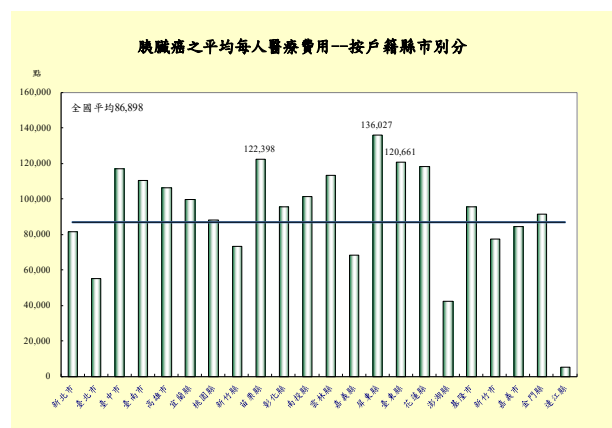
ICD9CM：157 Acode：A096



民國100年胰臟癌之健保就醫統計

單位：人

戶籍地縣市別	每十萬人就診率(0/0000)						
	男	女	0-14歲	15-44歲	45-64歲	65歲以上	
總計	31	26	37	0	9	50	123
1. 新北市	35	25	44	0	12	62	133
2. 臺北市	70	34	103	1	26	118	183
3. 臺中市	21	21	20	0	4	35	107
4. 臺南市	26	30	22	0	6	37	111
5. 高雄市	21	23	20	0	4	32	100
6. 宜蘭縣	29	32	26	0	6	33	136
7. 桃園縣	25	24	27	1	8	41	133
8. 新竹縣	30	28	32	2	13	35	136
9. 苗栗縣	32	32	32	0	7	34	149
10. 彰化縣	21	22	20	0	5	28	90
11. 南投縣	22	21	22	1	5	32	75
12. 雲林縣	35	35	35	1	8	44	129
13. 嘉義縣	32	34	31	0	8	46	104
14. 屏東縣	22	25	20	0	4	31	94
15. 臺東縣	25	22	29	0	8	33	96
16. 花蓮縣	18	21	15	0	3	17	94
17. 澎湖縣	40	46	34	0	7	43	178
18. 基隆市	32	26	37	0	9	42	141
19. 新竹市	32	31	34	0	15	57	120
20. 嘉義市	25	28	22	0	4	49	93
21. 金門縣	28	35	20	0	2	41	125
22. 連江縣	20	0	47	0	22	33	0



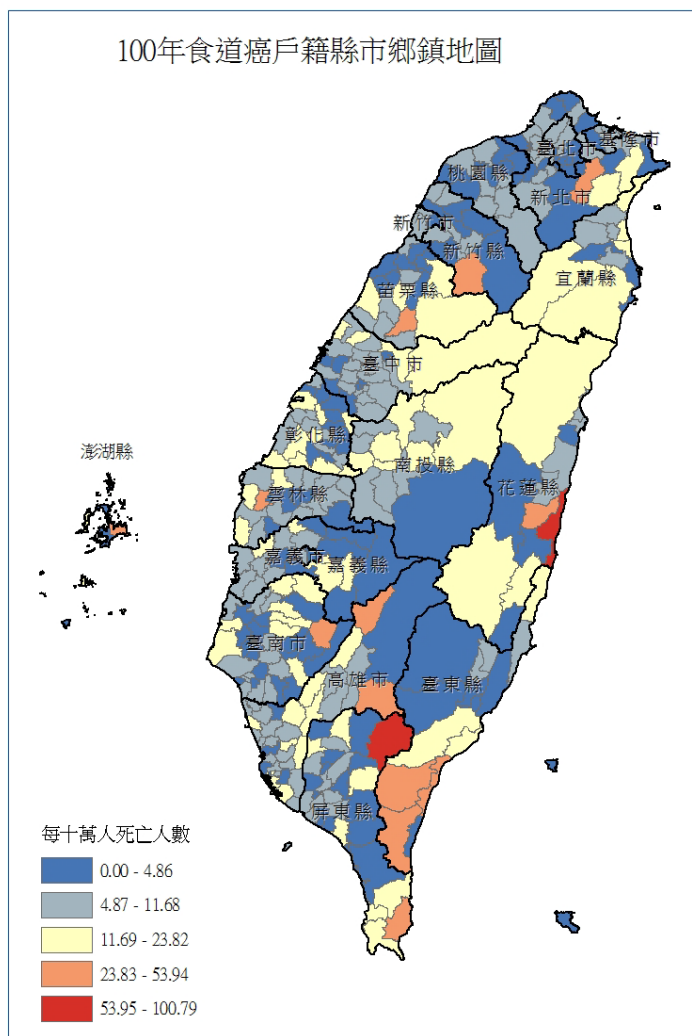
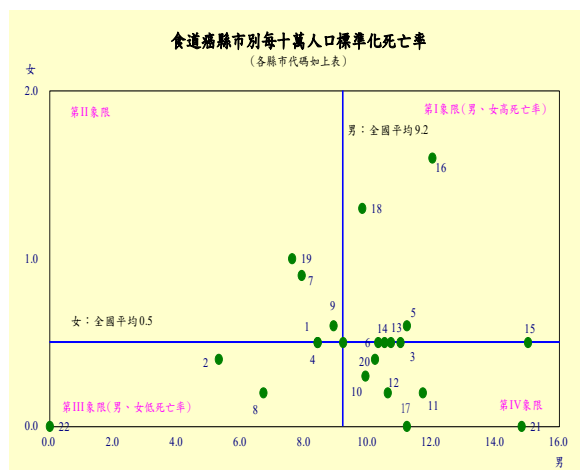
【簡要分析】

100 年全民健保之胰臟癌每十萬人就診率為 31 人，其中男性為 26 人，女性為 37 人，而年齡別則以 65 歲以上為最多，其每十萬人就診率為 123 人。若以戶籍所在地分，就診率最高者為臺北市，就診率為 70/0000，其就診與死亡人數比值(即就診人數除以死亡人數之值)為 7.9，而健保就診率最低為花蓮縣，其就診率為 18/0000，就診與死亡人數比值為 2.7。另由戶籍地鄉鎮別就診率地圖分析，可發現就診率較高者，以臺北市最為密集；另平均每人醫療費用為醫療費用/人數之值，由其直條圖中可發現，前三名依序為屏東縣、苗栗縣及臺東縣。

主要癌症死因—食道癌之死因統計

ICD10：C15

戶籍縣市代碼	每十萬人粗死亡率	死亡人數	死亡人數占率					
			男	女	0-14歲	15-44歲	45-64歲	65歲以上
總計	6.5	1,507	93.9	6.1	0.0	6.5	59.3	34.2
1. 新北市	5.5	216	94.4	5.6	0.0	3.7	62.0	34.3
2. 臺北市	4.4	115	90.4	9.6	0.0	4.3	53.0	42.6
3. 臺中市	6.7	177	94.9	5.1	0.0	6.2	55.4	38.4
4. 臺南市	6.3	118	93.2	6.8	0.0	3.4	61.9	34.7
5. 高雄市	8.1	224	95.1	4.9	0.0	6.7	67.4	25.9
6. 宜蘭縣	7.8	36	94.4	5.6	0.0	11.1	50.0	38.9
7. 桃園縣	5.1	103	90.3	9.7	0.0	10.7	50.5	38.8
8. 新竹縣	4.5	23	95.7	4.3	0.0	13.0	47.8	39.1
9. 苗栗縣	6.9	39	92.3	7.7	0.0	12.8	43.6	43.6
10. 彰化縣	7.0	91	96.7	3.3	0.0	3.3	54.9	41.8
11. 南投縣	8.6	45	97.8	2.2	0.0	6.7	68.9	24.4
12. 雲林縣	8.0	57	98.2	1.8	0.0	15.8	57.9	26.3
13. 嘉義縣	8.7	47	93.6	6.4	0.0	8.5	68.1	23.4
14. 屏東縣	8.1	70	94.3	5.7	0.0	8.6	70.0	21.4
15. 臺東縣	10.9	25	96.0	4.0	0.0	16.0	36.0	48.0
16. 花蓮縣	9.8	33	87.9	12.1	0.0	6.1	69.7	24.2
17. 澎湖縣	8.2	8	100.0	0.0	0.0	0.0	75.0	25.0
18. 基隆市	7.6	29	86.2	13.8	0.0	3.4	51.7	44.8
19. 新竹市	5.0	21	85.7	14.3	0.0	0.0	66.7	33.3
20. 嘉義市	7.0	19	94.7	5.3	0.0	0.0	57.9	42.1
21. 金門縣	10.9	11	100.0	0.0	0.0	0.0	45.5	54.5
22. 連江縣	0.0	0	0.0	0.0	0.0	0.0	0.0	0.0

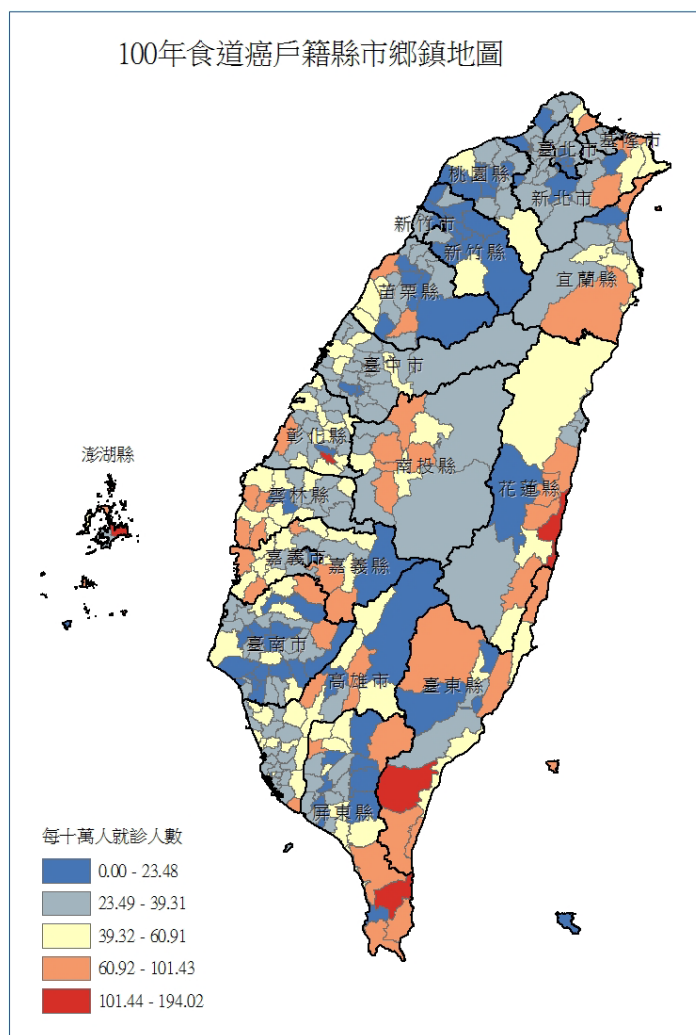


【簡要分析】

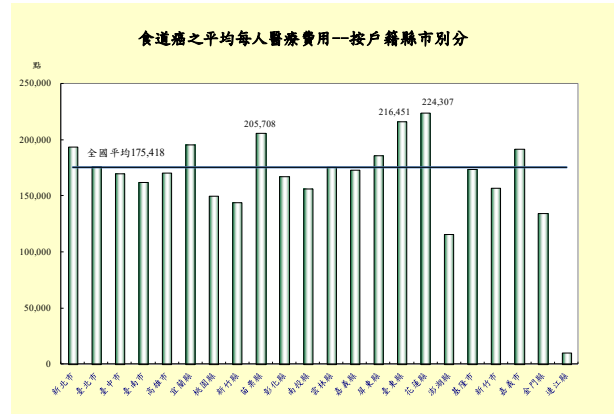
100 年國人主要癌症死亡原因第九位為食道癌，每十萬人粗死亡率為 6.5 人，男、女比例為 94：6，其中以 45-64 歲占 59.3%最多。若以戶籍所在地分，粗死亡率最高者為金門縣及臺東縣，其粗死亡率均為 10.9/10000，而粗死亡率最低者為連江縣，當年無死亡人數。另由戶籍地鄉鎮別死亡率地圖分析，可發現死亡率較高者多集中於屏東與花蓮地區；若以 WHO 2000 年人口結構為基準計算標準化死亡率，男性標準化死亡率為 9.2/10000，女性標準化死亡率為 0.5/10000，由縣市散佈圖可發現，男、女性標準化死亡率皆高於全國平均者有花蓮縣、基隆市與高雄市。

食道癌之健保就醫統計

ICD9CM：150 Acode：A090



單位：人							
戶籍地縣市別	每十萬人就診率(‰)						
	男	女	0-14歲	15-44歲	45-64歲	65歲以上	
總計	31	54	7	0	6	63	98
1. 新北市	28	49	6	0	4	55	121
2. 臺北市	23	41	6	0	2	37	82
3. 臺中市	30	54	6	0	5	63	124
4. 臺南市	25	44	6	0	4	52	71
5. 高雄市	33	60	6	0	8	72	86
6. 宜蘭縣	38	67	8	0	9	64	129
7. 桃園縣	23	38	7	0	6	48	89
8. 新竹縣	20	33	6	0	4	46	65
9. 苗栗縣	34	57	10	0	8	73	86
10. 彰化縣	38	66	8	0	6	85	109
11. 南投縣	44	79	7	0	11	96	95
12. 雲林縣	41	73	5	0	10	82	97
13. 嘉義縣	46	81	9	0	12	96	91
14. 屏東縣	36	65	6	0	7	84	70
15. 臺東縣	55	90	16	0	13	113	136
16. 花蓮縣	45	75	13	0	11	96	103
17. 澎湖縣	53	96	6	0	13	114	114
18. 基隆市	35	60	10	0	6	61	127
19. 新竹市	27	45	8	0	6	55	112
20. 嘉義市	23	43	4	0	2	54	73
21. 金門縣	84	133	34	0	2	100	457
22. 連江縣	30	52	0	0	0	66	104



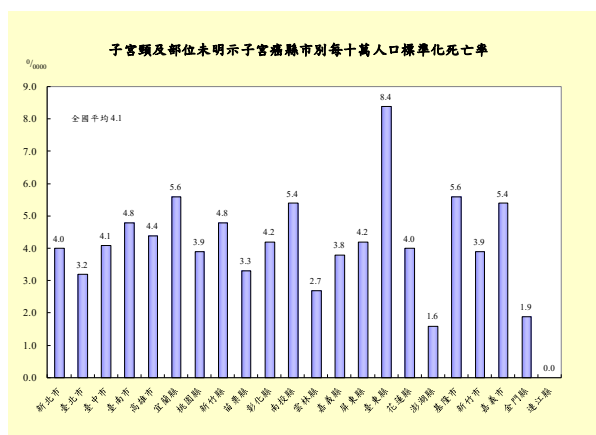
【簡要分析】

100 年全民健保之食道癌每十萬人就診率為 31 人，其中男性為 54 人，女性為 7 人，而年齡別則以 65 歲以上為最多，其每十萬人就診率為 98 人。若以戶籍所在地分，就診率最高者為金門縣，就診率為 84/0000，其就診與死亡人數比值(即就診人數除以死亡人數之值)為 7.7，而健保就診率最低為新竹縣，其就診率為 20/0000，就診與死亡人數比值為 4.5。另由戶籍地鄉鎮別就診率地圖分析，可發現就診率較高者，以花蓮、臺東及屏東地區最為密集；另平均每人醫療費用為醫療費用/人數之值，由其直條圖中可發現，前三名依序為花蓮縣、臺東縣及苗栗縣。

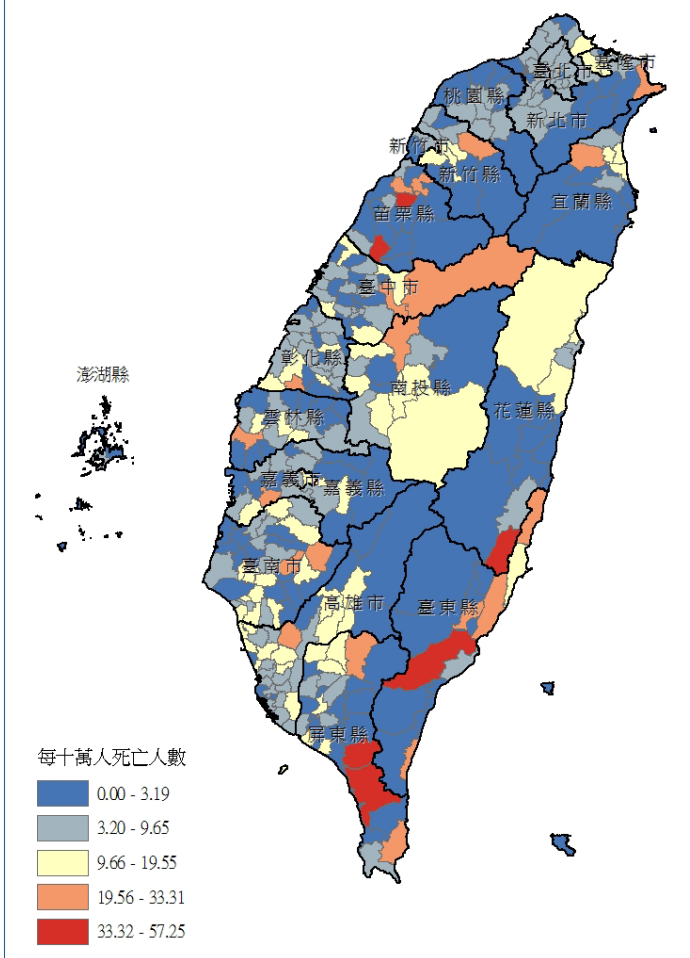
主要癌症死因—子宮頸及部位未明示子宮癌之死因統計

ICD10：C53, C55

戶籍縣市代碼	每十萬人粗死亡率	死亡人數	死亡人數占率					
			男	女	0-14歲	15-44歲	45-64歲	65歲以上
總計	5.9	681	0.0	100.0	0.0	9.1	41.6	49.3
1. 新北市	5.0	99	0.0	100.0	0.0	10.1	41.4	48.5
2. 臺北市	5.4	74	0.0	100.0	0.0	5.4	35.1	59.5
3. 臺中市	5.1	68	0.0	100.0	0.0	7.4	50.0	42.6
4. 臺南市	7.3	68	0.0	100.0	0.0	5.9	50.0	44.1
5. 高雄市	6.3	87	0.0	100.0	0.0	10.3	40.2	49.4
6. 宜蘭縣	8.4	19	0.0	100.0	0.0	15.8	36.8	47.4
7. 桃園縣	4.8	48	0.0	100.0	0.0	16.7	43.8	39.6
8. 新竹縣	7.2	18	0.0	100.0	0.0	5.6	33.3	61.1
9. 苗栗縣	5.5	15	0.0	100.0	0.0	6.7	46.7	46.7
10. 彰化縣	6.1	39	0.0	100.0	0.0	5.1	48.7	46.2
11. 南投縣	8.2	21	0.0	100.0	0.0	4.8	47.6	47.6
12. 雲林縣	4.7	16	0.0	100.0	0.0	12.5	25.0	62.5
13. 嘉義縣	5.8	15	0.0	100.0	0.0	6.7	53.3	40.0
14. 屏東縣	6.4	27	0.0	100.0	0.0	14.8	29.6	55.6
15. 臺東縣	11.9	13	0.0	100.0	0.0	30.8	30.8	38.5
16. 花蓮縣	6.7	11	0.0	100.0	0.0	0.0	27.3	72.7
17. 澎湖縣	2.1	1	0.0	100.0	0.0	0.0	100.0	0.0
18. 基隆市	9.0	17	0.0	100.0	0.0	0.0	52.9	47.1
19. 新竹市	5.7	12	0.0	100.0	0.0	8.3	25.0	66.7
20. 嘉義市	8.0	11	0.0	100.0	0.0	18.2	18.2	63.6
21. 金門縣	4.1	2	0.0	100.0	0.0	0.0	50.0	50.0
22. 連江縣	0.0	0	0.0	0.0	0.0	0.0	0.0	0.0



100年子宮頸及部位未明示子宮癌戶籍縣市鄉鎮地圖



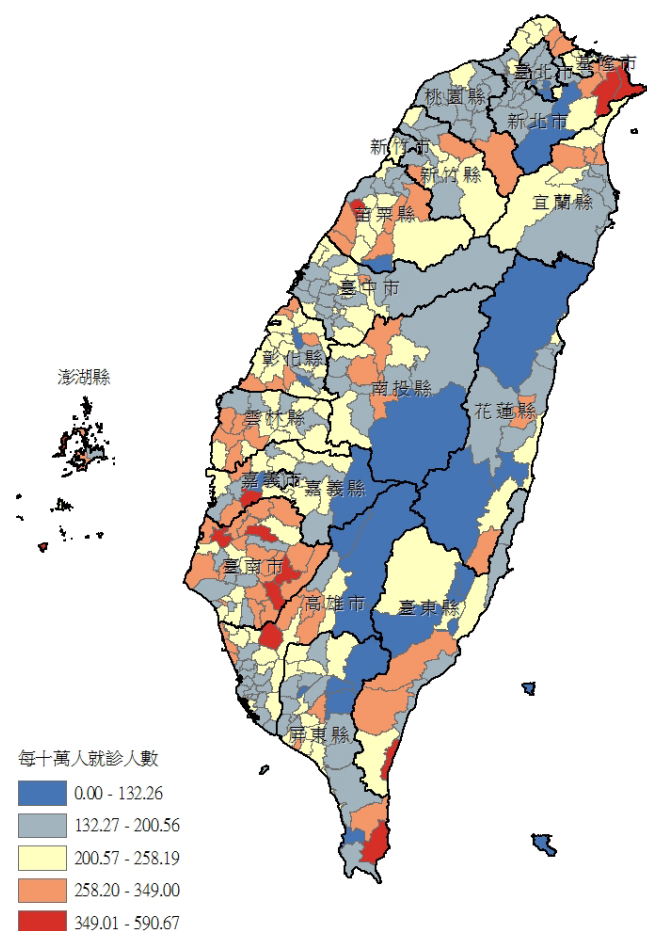
【簡要分析】

100 年國人主要癌症死亡原因第十位為子宮頸及部位未明示子宮癌，每十萬人粗死亡率為 5.9 人，死亡人數以 65 歲以上占 49.3%最多。若以戶籍所在地分，粗死亡率最高者為臺東縣，其粗死亡率為 11.9/10000，而粗死亡率最低者為連江縣，當年無死亡人數。另由戶籍地鄉鎮別死亡率地圖分析，可發現死亡率較高者多集中於花蓮、屏東、臺東與苗栗地區，若以 WHO 2000 年人口結構為基準計算標準化死亡率，標準化死亡率為 4.1/10000，由縣市直條圖可發現，標準化死亡率高於全國平均者有臺東縣、宜蘭縣與基隆市等縣市。

子宮頸及部位未明示子宮癌之健保就醫統計

ICD9CM：179-180

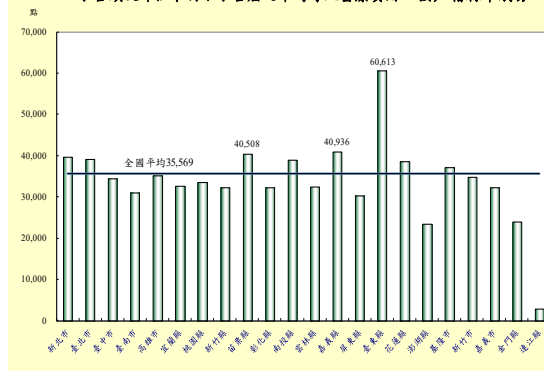
100年子宮頸及部位未明示子宮癌戶籍縣市鄉鎮地圖



民國100年子宮頸及部位未明示子宮癌之健保就醫統計

戶籍地縣市別	每十萬人就診率 ^(0/0000)					
	男	女	0-14歲	15-44歲	45-64歲	65歲以上
總計	192	0	192	0	46	369
1. 新北市	173	0	173	0	43	339
2. 臺北市	152	0	152	0	35	244
3. 臺中市	204	0	204	0	49	446
4. 臺南市	231	0	231	1	52	448
5. 高雄市	193	0	193	1	44	365
6. 宜蘭縣	215	0	215	0	33	369
7. 桃園縣	175	0	175	1	42	382
8. 新竹縣	183	0	183	0	32	393
9. 苗栗縣	224	0	224	0	59	425
10. 彰化縣	221	0	221	0	54	456
11. 南投縣	214	0	214	0	60	414
12. 雲林縣	227	0	227	0	49	427
13. 嘉義縣	217	0	217	0	48	387
14. 屏東縣	205	0	205	0	50	365
15. 臺東縣	184	0	184	0	59	344
16. 花蓮縣	168	0	168	0	42	261
17. 澎湖縣	316	0	316	0	218	433
18. 基隆市	217	0	217	0	39	391
19. 新竹市	182	0	182	0	42	357
20. 嘉義市	183	0	183	0	34	326
21. 金門縣	146	0	146	0	13	310
22. 連江縣	189	0	189	0	52	507

子宮頸及部位未明示子宮癌之平均每人醫療費用—按戶籍縣市別分



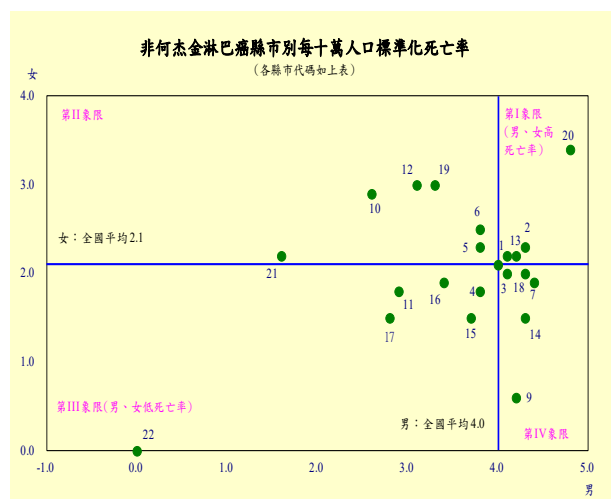
【簡要分析】

100 年全民健保之子宮頸及部位未明示子宮癌每十萬人就診率為 192 人，而年齡別則以 65 歲以上為最多，其每十萬人就診率為 599 人。若以戶籍所在地分，就診率最高者為澎湖縣，就診率為 316/0000，其就診與死亡人數比值(即就診人數除以死亡人數之值)為 149.0，而健保就診率最低為金門縣，其就診率為 146/0000，就診與死亡人數比值為 36.0。另由戶籍地鄉鎮別就診率地圖分析，可發現就診率較高者，以新北市、臺南及高雄等地區最為密集；另平均每人醫療費用為醫療費用/人數之值，由其直條圖中可發現，前三名依序為臺東縣、嘉義縣及苗栗縣。

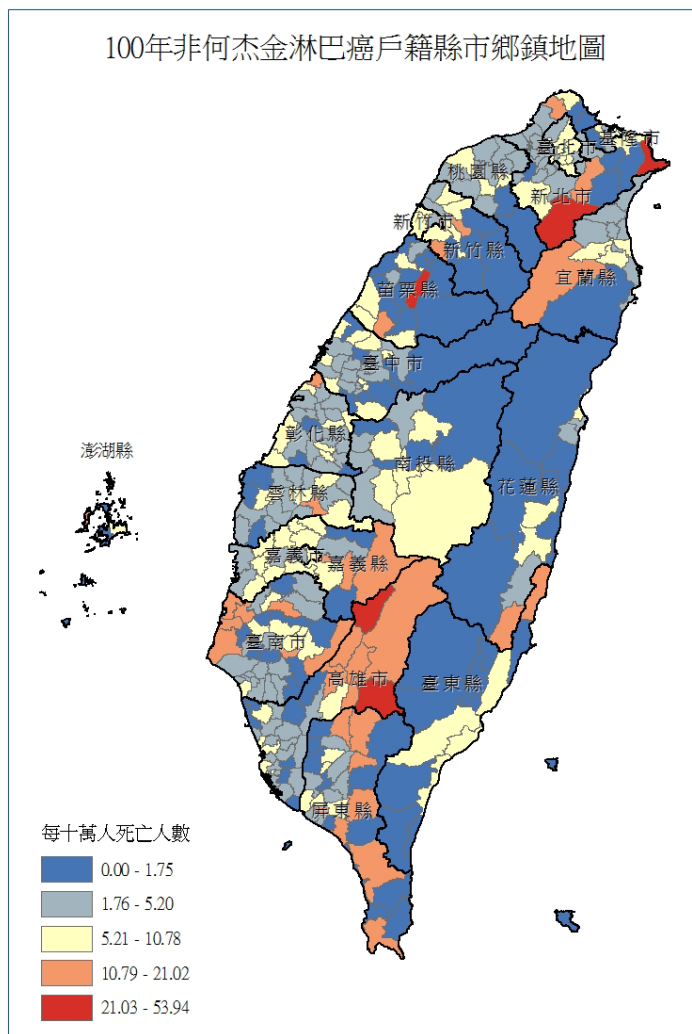
主要癌症死因—非何杰金淋巴瘤之死因統計

ICD10： C82-C85

戶籍縣市代碼	每十萬人粗死亡率	死亡人數	死亡人數占率					
			男	女	0-14歲	15-44歲	45-64歲	65歲以上
總計	4.2	971	63.1	36.9	0.7	7.4	27.8	64.1
1. 新北市	3.7	144	63.9	36.1	0.7	9.7	33.3	56.3
2. 臺北市	5.7	149	63.1	36.9	0.0	2.0	22.1	75.8
3. 臺中市	3.5	93	66.7	33.3	1.1	6.5	32.3	60.2
4. 臺南市	4.1	77	64.9	35.1	0.0	2.6	28.6	68.8
5. 高雄市	4.0	111	62.2	37.8	0.9	14.4	33.3	51.4
6. 宜蘭縣	4.8	22	54.5	45.5	0.0	9.1	18.2	72.7
7. 桃園縣	3.7	74	70.3	29.7	4.1	6.8	27.0	62.2
8. 新竹縣	5.0	26	69.2	30.8	0.0	11.5	15.4	73.1
9. 苗栗縣	3.4	19	84.2	15.8	5.3	5.3	15.8	73.7
10. 彰化縣	3.9	51	47.1	52.9	0.0	7.8	29.4	62.7
11. 南投縣	3.8	20	60.0	40.0	0.0	5.0	35.0	60.0
12. 雲林縣	4.9	35	48.6	51.4	0.0	2.9	37.1	60.0
13. 嘉義縣	5.7	31	61.3	38.7	0.0	9.7	25.8	64.5
14. 屏東縣	4.6	40	75.0	25.0	0.0	5.0	22.5	72.5
15. 臺東縣	4.4	10	70.0	30.0	0.0	0.0	30.0	70.0
16. 花蓮縣	3.8	13	53.8	46.2	0.0	15.4	7.7	76.9
17. 澎湖縣	3.1	3	66.7	33.3	0.0	0.0	66.7	33.3
18. 基隆市	4.4	17	64.7	35.3	0.0	11.8	29.4	58.8
19. 新竹市	4.3	18	55.6	44.4	0.0	5.6	22.2	72.2
20. 嘉義市	5.5	15	53.3	46.7	0.0	26.7	6.7	66.7
21. 金門縣	3.0	3	33.3	66.7	0.0	0.0	33.3	66.7
22. 連江縣	0.0	0	0.0	0.0	0.0	0.0	0.0	0.0



100年非何杰金淋巴瘤戶籍縣市鄉鎮地圖

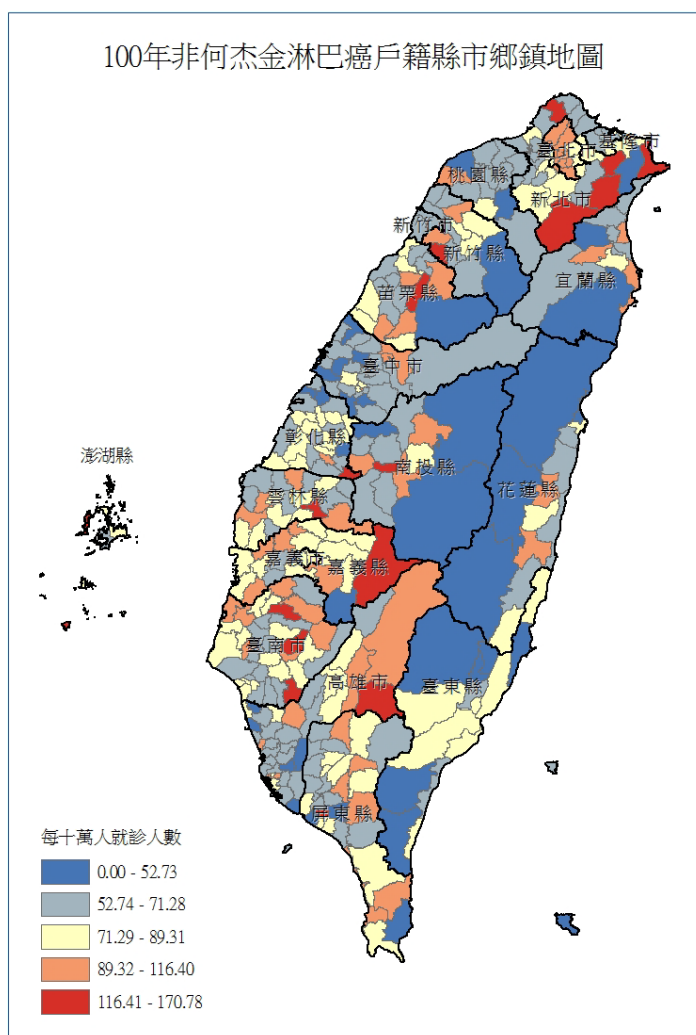


【簡要分析】

100年國人主要癌症死亡原因第十一位為非何杰金淋巴瘤，每十萬人粗死亡率為4.2人，男、女比例為63：37，其中以65歲以上占64.1%最多。若以戶籍所在地分，粗死亡率最高者為嘉義縣及臺北市，其粗死亡率均為 $5.7/10000$ ，而粗死亡率最低者為連江縣，當年無死亡人數。另由戶籍地鄉鎮別死亡率地圖分析，可發現死亡率較高者多集中於新北市、苗栗與高雄地區；若以WHO 2000年人口結構為基準計算標準化死亡率，男性標準化死亡率為 $4.0/10000$ ，女性標準化死亡率為 $2.1/10000$ ，由縣市散佈圖可發現，男、女性標準化死亡率皆高於全國平均者有嘉義市、臺北市與嘉義縣等縣市。

非何杰金淋巴瘤之健保就醫統計

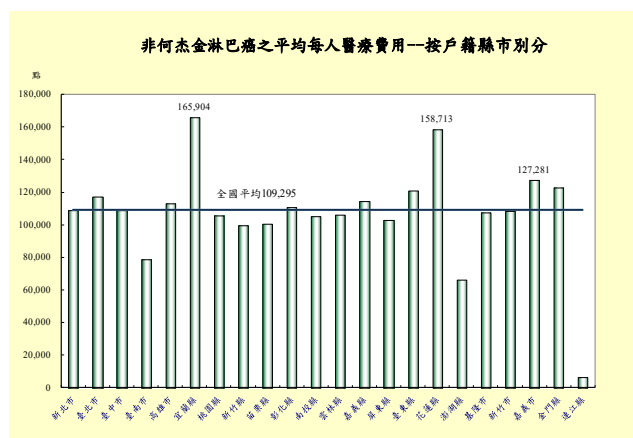
ICD9CM：200, 202-203



民國100年非何杰金淋巴瘤之健保就醫統計

單位：人

戶籍地縣市別	每十萬人就診率(‰)						
	男	女	0-14歲	15-44歲	45-64歲	65歲以上	
總計	73	78	68	14	30	101	267
1. 新北市	71	76	65	13	29	107	286
2. 臺北市	97	102	93	13	35	118	355
3. 臺中市	63	67	59	15	27	93	268
4. 臺南市	73	78	68	13	33	98	244
5. 高雄市	67	73	62	12	28	97	240
6. 宜蘭縣	67	73	61	13	25	92	223
7. 桃園縣	66	70	62	16	30	103	276
8. 新竹縣	67	68	67	11	35	88	253
9. 苗栗縣	72	75	68	15	26	95	247
10. 彰化縣	68	78	58	13	28	93	242
11. 南投縣	72	80	63	16	27	100	221
12. 雲林縣	77	85	70	13	27	105	236
13. 嘉義縣	87	90	83	27	34	105	249
14. 屏東縣	69	76	62	14	30	88	225
15. 臺東縣	66	72	60	20	23	82	233
16. 花蓮縣	72	71	72	8	30	97	235
17. 澎湖縣	78	78	78	0	47	110	192
18. 基隆市	70	76	64	21	34	88	231
19. 新竹市	67	72	61	6	26	105	292
20. 嘉義市	78	82	74	22	36	99	289
21. 金門縣	93	107	79	8	41	124	316
22. 連江縣	40	35	47	0	0	98	104



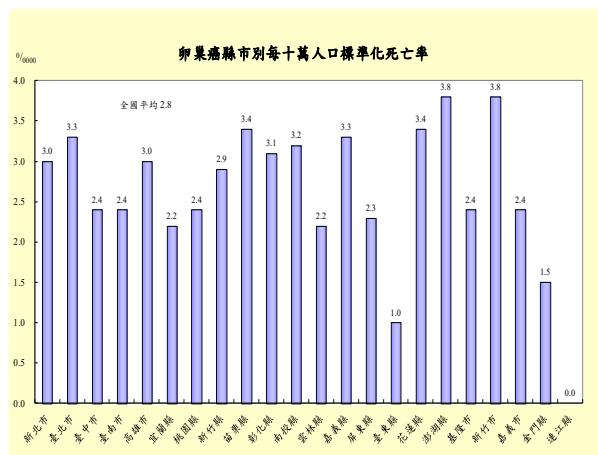
【簡要分析】

100 年全民健保之非何杰金淋巴瘤每十萬人就診率為 73 人，其中男性為 78 人，女性為 68 人，而年齡別則以 65 歲以上為最多，其每十萬人就診率為 267 人。若以戶籍所在地分，就診率最高者為臺北市，就診率為 97/0000，其就診與死亡人數比值(即就診人數除以死亡人數之值)為 17.2，而健保就診率最低為連江縣，其就診率為 40/0000。另由戶籍地鄉鎮別就診率地圖分析，可發現就診率較高者，以新北市、嘉義與高雄等地區最為密集；另平均每人醫療費用為醫療費用/人數之值，由其直條圖中可發現，前三名依序為宜蘭縣、花蓮縣及嘉義市。

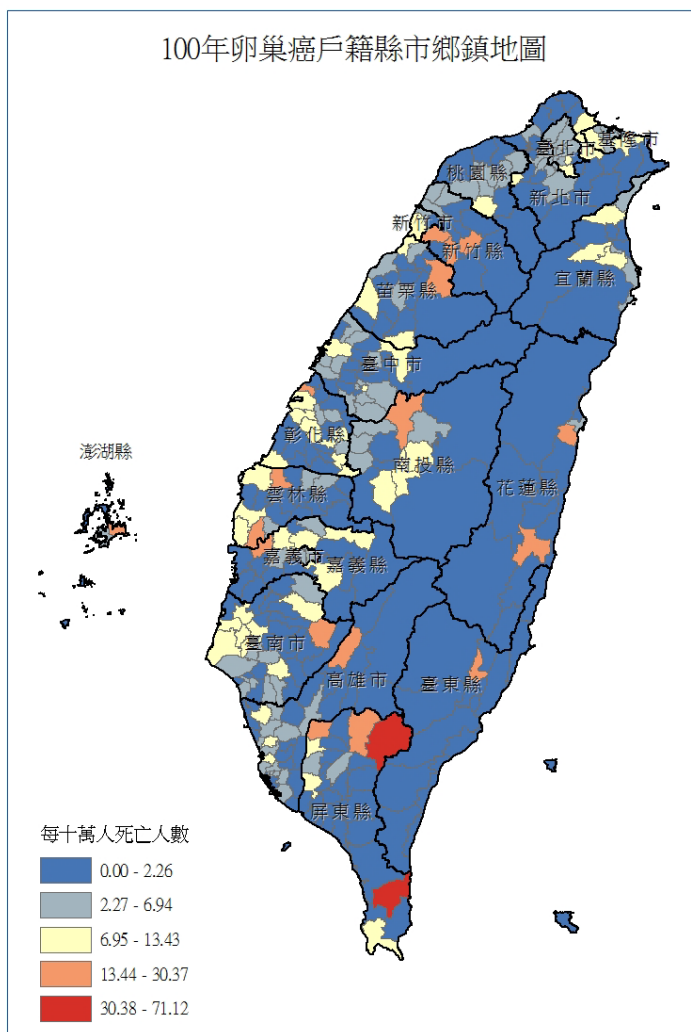
主要癌症死因—卵巢癌之死因統計

ICD10：C56

戶籍縣市代碼	每十萬人粗死亡率	死亡人數	死亡人數占率					
			男	女	0-14歲	15-44歲	45-64歲	65歲以上
總計	3.9	445	0.0	100.0	0.2	12.1	51.7	36.0
1. 新北市	4.0	79	0.0	100.0	0.0	11.4	58.2	30.4
2. 臺北市	4.8	65	0.0	100.0	1.5	16.9	46.2	35.4
3. 臺中市	2.8	38	0.0	100.0	0.0	23.7	36.8	39.5
4. 臺南市	3.5	33	0.0	100.0	0.0	15.2	48.5	36.4
5. 高雄市	4.2	58	0.0	100.0	0.0	15.5	55.2	29.3
6. 宜蘭縣	3.5	8	0.0	100.0	0.0	0.0	50.0	50.0
7. 桃園縣	2.8	28	0.0	100.0	0.0	7.1	71.4	21.4
8. 新竹縣	3.6	9	0.0	100.0	0.0	0.0	77.8	22.2
9. 苗栗縣	4.8	13	0.0	100.0	0.0	0.0	69.2	30.8
10. 彰化縣	4.4	28	0.0	100.0	0.0	10.7	35.7	53.6
11. 南投縣	5.1	13	0.0	100.0	0.0	0.0	30.8	69.2
12. 雲林縣	3.2	11	0.0	100.0	0.0	9.1	54.5	36.4
13. 嘉義縣	5.0	13	0.0	100.0	0.0	15.4	30.8	53.8
14. 屏東縣	3.3	14	0.0	100.0	0.0	14.3	64.3	21.4
15. 臺東縣	1.8	2	0.0	100.0	0.0	0.0	50.0	50.0
16. 花蓮縣	5.5	9	0.0	100.0	0.0	0.0	55.6	44.4
17. 澎湖縣	4.2	2	0.0	100.0	0.0	50.0	50.0	0.0
18. 基隆市	3.7	7	0.0	100.0	0.0	0.0	57.1	42.9
19. 新竹市	4.3	9	0.0	100.0	0.0	0.0	55.6	44.4
20. 嘉義市	3.6	5	0.0	100.0	0.0	0.0	40.0	60.0
21. 金門縣	2.0	1	0.0	100.0	0.0	0.0	100.0	0.0
22. 連江縣	0.0	0	0.0	0.0	0.0	0.0	0.0	0.0



100年卵巢癌戶籍縣市鄉鎮地圖

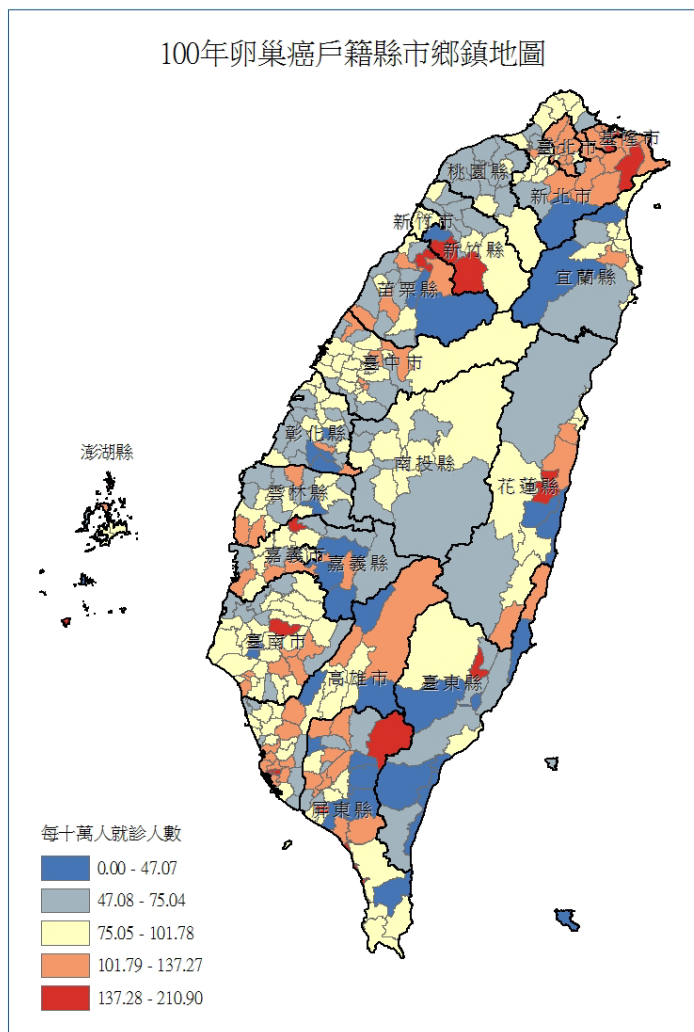


【簡要分析】

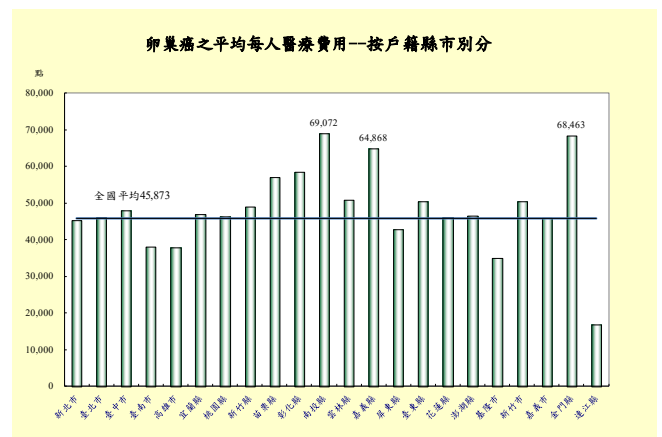
100 年國人主要癌症死亡原因第十二位為卵巢癌，每十萬人粗死亡率為 3.9 人，死亡人數以 45-64 歲占 51.7% 最多。若以戶籍所在地分，粗死亡率最高者為花蓮縣，其粗死亡率為 5.5/10000，而粗死亡率最低者為連江縣，當年無死亡人數。另由戶籍地鄉鎮別死亡率地圖分析，可發現死亡率較高者多集中於屏東地區；若以 WHO 2000 年人口結構為基準計算標準化死亡率，標準化死亡率為 2.8/10000，由縣市直條圖可發現，標準化死亡率高於全國平均者有新竹市、澎湖縣與苗栗縣等縣市。

卵巢癌之健保就醫統計

ICD9CM：183 Acode：A123



單位：人							
戶籍地縣市別	每十萬人就診率($\frac{0}{0000}$)						
	男	女	0-14歲	15-44歲	45-64歲	65歲以上	
總計	92	0	92	4	65	167	133
1. 新北市	91	0	91	4	59	169	143
2. 臺北市	120	0	120	5	74	211	176
3. 臺中市	89	0	89	4	64	173	125
4. 臺南市	93	0	93	7	67	165	121
5. 高雄市	111	0	111	4	97	180	123
6. 宜蘭縣	81	0	81	6	53	146	126
7. 桃園縣	68	0	68	4	47	131	124
8. 新竹縣	71	0	71	2	48	136	145
9. 苗栗縣	76	0	76	5	45	150	116
10. 彰化縣	75	0	75	3	49	143	119
11. 南投縣	72	0	72	3	46	123	125
12. 雲林縣	76	0	76	4	61	115	118
13. 嘉義縣	82	0	82	9	64	128	112
14. 屏東縣	92	0	92	3	76	146	120
15. 臺東縣	74	0	74	6	57	122	103
16. 花蓮縣	93	0	93	17	66	160	125
17. 澎湖縣	89	0	89	0	56	167	134
18. 基隆市	129	0	129	4	109	217	124
19. 新竹市	85	0	85	3	47	198	139
20. 嘉義市	98	0	98	5	59	183	183
21. 金門縣	75	0	75	0	35	173	81
22. 連江縣	118	0	118	0	104	169	216



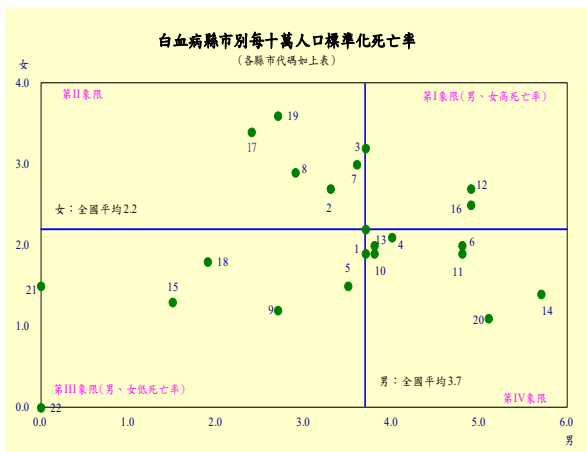
【簡要分析】

100 年全民健保之卵巢癌每十萬人就診率為 92 人，而年齡別則以 45-64 歲為最多，其每十萬人就診率為 167 人。若以戶籍所在地分，就診率最高者為基隆市，就診率為 129/0000，其就診與死亡人數比值(即就診人數除以死亡人數之值)為 35.0，而健保就診率最低為桃園縣，其就診率為 68/0000，就診與死亡人數比值為 24.3。另由戶籍地鄉鎮別就診率地圖分析，可發現就診率較高者，以新竹、屏東地區及新北市最為密集；另平均每人醫療費用為醫療費用/人數之值，由其直條圖中可發現，前三名依序為南投縣、金門縣及嘉義縣。

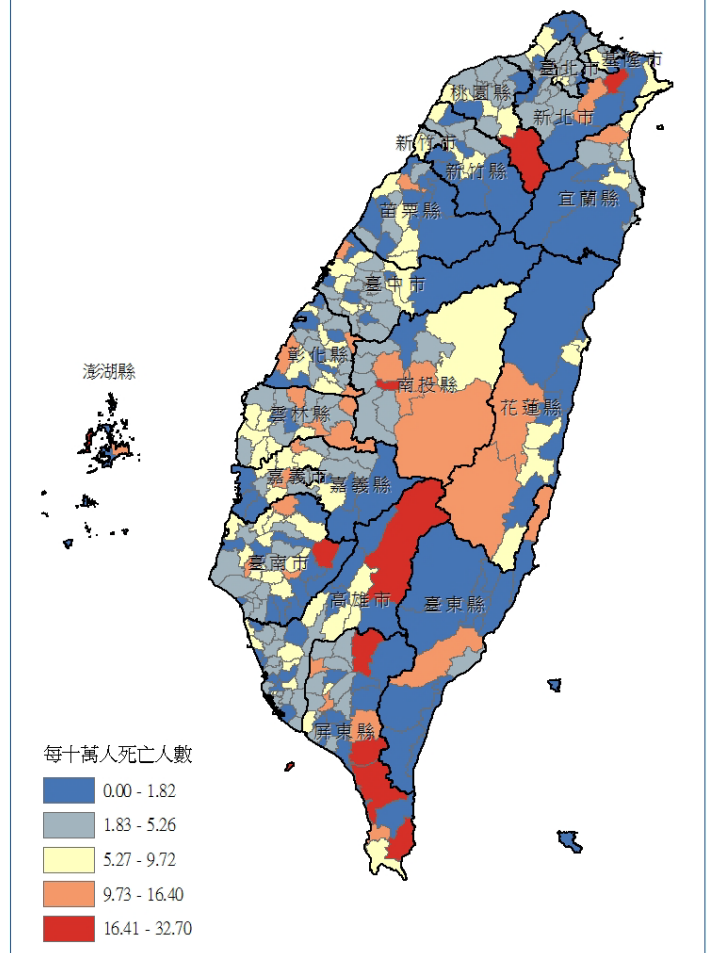
主要癌症死因—白血病之死因統計

ICD10：C91-C95

單位：人、 ⁰ / ₀₀₀₀ 、%		死亡人數占率						
戶籍縣市代碼	每十萬人 粗死亡率	死亡 人數	死亡人數占率					65歲以上
			男	女	0-14歲	15-44歲	45-64歲	
總計	3.8	873	61.3	38.7	4.0	15.7	25.5	54.8
1. 新北市	3.0	118	64.4	35.6	6.8	16.1	29.7	47.5
2. 臺北市	4.3	112	56.3	43.8	5.4	11.6	17.9	65.2
3. 臺中市	3.7	98	52.0	48.0	8.2	17.3	20.4	54.1
4. 臺南市	4.2	78	62.8	37.2	2.6	16.7	35.9	44.9
5. 高雄市	3.2	88	68.2	31.8	2.3	15.9	28.4	53.4
6. 宜蘭縣	4.3	20	75.0	25.0	10.0	10.0	15.0	65.0
7. 桃園縣	3.5	71	54.9	45.1	4.2	23.9	25.4	46.5
8. 新竹縣	3.5	18	50.0	50.0	0.0	11.1	44.4	44.4
9. 苗栗縣	3.0	17	64.7	35.3	0.0	11.8	23.5	64.7
10. 彰化縣	3.8	50	62.0	38.0	4.0	26.0	16.0	54.0
11. 南投縣	5.3	28	67.9	32.1	3.6	10.7	17.9	67.9
12. 雲林縣	5.9	42	61.9	38.1	0.0	11.9	33.3	54.8
13. 嘉義縣	5.0	27	59.3	40.7	0.0	11.1	25.9	63.0
14. 屏東縣	4.9	43	79.1	20.9	0.0	16.3	25.6	58.1
15. 臺東縣	2.6	6	50.0	50.0	0.0	0.0	16.7	83.3
16. 花蓮縣	5.0	17	64.7	35.3	0.0	11.8	17.6	70.6
17. 澎湖縣	4.1	4	50.0	50.0	0.0	0.0	50.0	50.0
18. 基隆市	2.4	9	55.6	44.4	0.0	22.2	44.4	33.3
19. 新竹市	3.8	16	43.8	56.3	0.0	18.8	25.0	56.3
20. 嘉義市	3.7	10	80.0	20.0	10.0	0.0	20.0	70.0
21. 金門縣	1.0	1	0.0	100.0	0.0	0.0	100.0	0.0
22. 連江縣	0.0	0	0.0	0.0	0.0	0.0	0.0	0.0



100年白血病戶籍縣市鄉鎮地圖



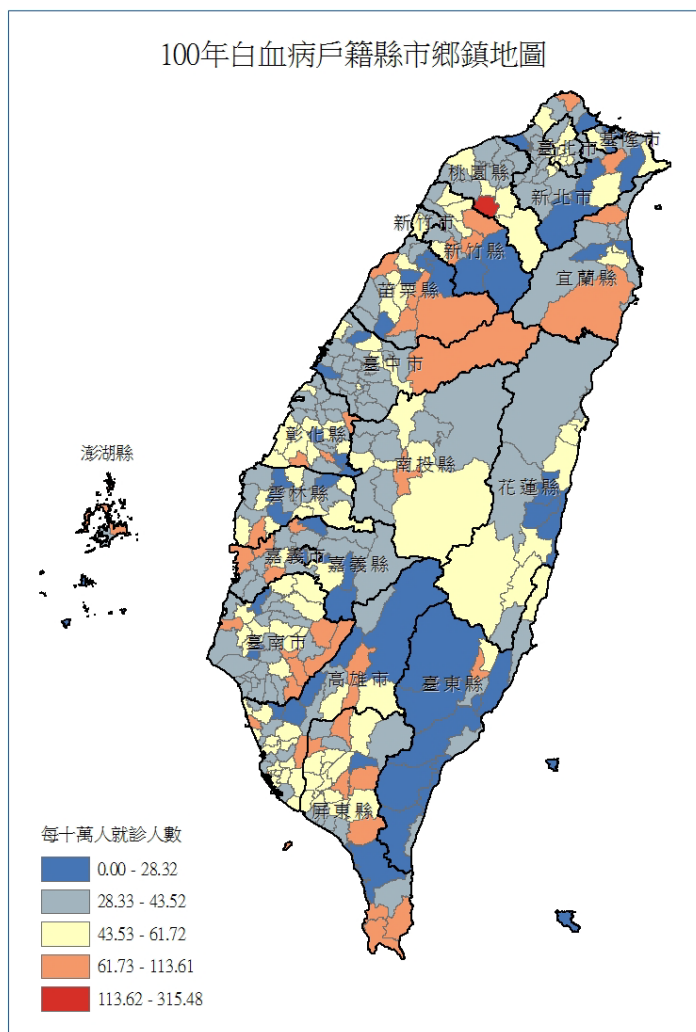
【簡要分析】

100 年國人主要癌症死亡原因第十三位為白血病，每十萬人粗死亡率為 3.8 人，男、女比例為 61：39，其中以 65 歲以上占 54.8%最多。若以戶籍所在地分，粗死亡率最高者為雲林縣，其粗死亡率為 5.9/0000，而粗死亡率最低者為連江縣，當年無死亡人數。另由戶籍地鄉鎮別死亡率地圖分析，可發現死亡率較高者多集中於桃園、高雄與屏東等地區；若以 WHO 2000 年人口結構為基準計算標準化死亡率，男性標準化死亡率為 3.7/0000，女性標準化死亡率為 2.2/0000，由縣市散佈圖可發現，男、女性標準化死亡率皆高於全國平均者有雲林縣與花蓮縣。

白血病之健保就醫統計

ICD9CM：204-208 Acode：A141

100年白血病戶籍縣市鄉鎮地圖

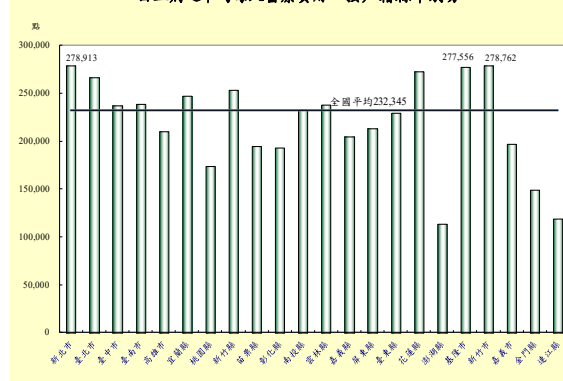


民國100年白血病之健保就醫統計

單位：人

戶籍地縣市別	每十萬人就診率(‰)						
	男	女	0-14歲	15-44歲	45-64歲	65歲以上	
總計	43	46	40	37	28	45	107
1. 新北市	39	43	34	37	26	45	95
2. 臺北市	45	56	36	39	31	42	110
3. 臺中市	37	39	36	35	24	37	117
4. 臺南市	39	42	36	36	28	39	88
5. 高雄市	47	53	41	42	29	53	119
6. 宜蘭縣	42	50	35	36	24	47	106
7. 桃園縣	54	47	61	38	36	68	152
8. 新竹縣	47	51	44	27	33	55	124
9. 苗栗縣	44	39	48	46	29	43	90
10. 彰化縣	41	44	38	36	29	41	97
11. 南投縣	41	42	39	38	23	32	117
12. 雲林縣	41	43	38	33	25	46	84
13. 嘉義縣	43	47	38	41	27	45	85
14. 屏東縣	51	55	47	38	30	50	143
15. 臺東縣	33	33	33	20	29	35	57
16. 花蓮縣	43	48	37	22	31	46	99
17. 澎湖縣	48	50	47	31	38	63	71
18. 基隆市	38	36	39	36	24	42	87
19. 新竹市	39	41	37	40	33	27	99
20. 嘉義市	29	34	25	26	19	26	83
21. 金門縣	37	43	30	0	21	38	133
22. 連江縣	50	17	94	69	44	66	0

白血病之平均每人醫療費用—按戶籍縣市別分



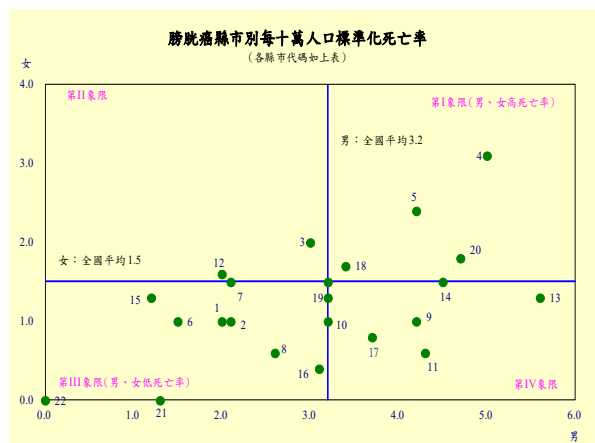
【簡要分析】

100 年全民健保之白血病每十萬人就診率為 43 人，其中男性為 46 人，女性為 40 人，而年齡別則以 65 歲以上為最多，其每十萬人就診率為 107 人。若以戶籍所在地分，就診率最高者為桃園縣，就診率為 54/0000，其就診與死亡人數比值(即就診人數除以死亡人數之值)為 15.3，而健保就診率最低為嘉義市，其就診率為 29/0000，就診與死亡人數比值為 8.0。另由戶籍地鄉鎮別就診率地圖分析，可發現就診率較高者，以桃園地區較為密集；另平均每人醫療費用為醫療費用/人數之值，由其直條圖中可發現，前三名依序為新北市、新竹市及嘉義市。

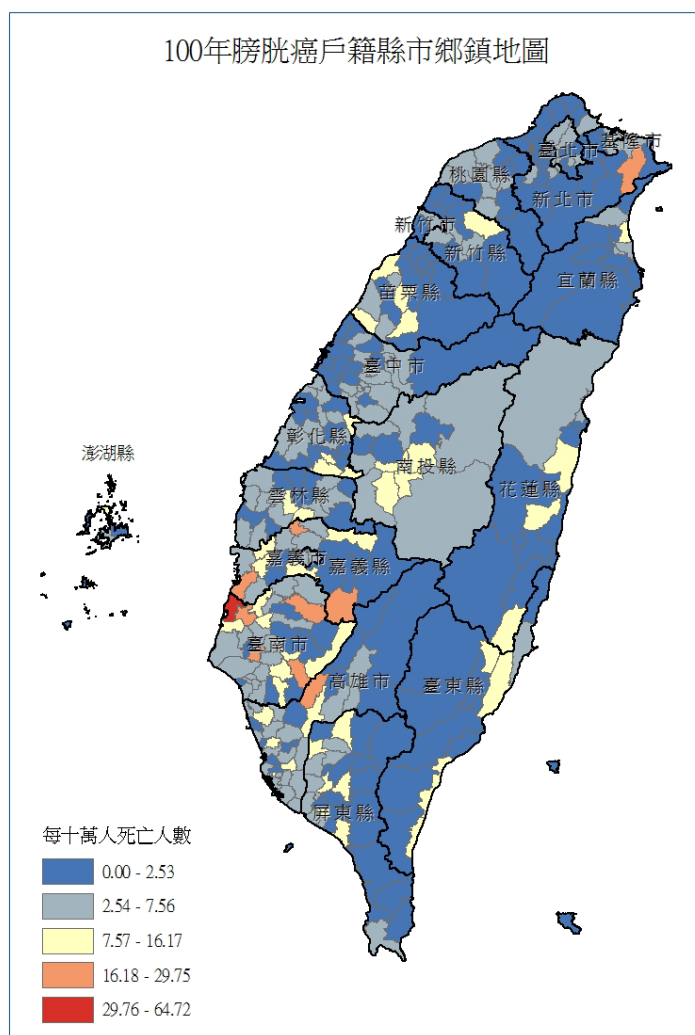
主要癌症死因—膀胱癌之死因統計

ICD10：C67

戶籍縣市代碼	每十萬人 粗死亡率	死亡 人數	死亡人數占率					
			男	女	0-14歲	15-44歲	45-64歲	65歲以上
總計	3.4	790	66.2	33.8	0.0	1.3	17.5	81.3
1. 新北市	1.8	71	66.2	33.8	0.0	0.0	25.4	74.6
2. 臺北市	3.0	78	67.9	32.1	0.0	1.3	17.9	80.8
3. 臺中市	2.9	78	59.0	41.0	0.0	1.3	24.4	74.4
4. 臺南市	6.1	115	58.3	41.7	0.0	0.9	16.5	82.6
5. 高雄市	4.5	125	63.2	36.8	0.0	0.8	14.4	84.8
6. 宜蘭縣	2.2	10	60.0	40.0	0.0	0.0	20.0	80.0
7. 桃園縣	2.4	48	64.6	35.4	0.0	2.1	16.7	81.3
8. 新竹縣	2.5	13	84.6	15.4	0.0	7.7	0.0	92.3
9. 苗栗縣	4.5	25	80.0	20.0	0.0	0.0	20.0	80.0
10. 彰化縣	3.1	41	73.2	26.8	0.0	0.0	14.6	85.4
11. 南投縣	4.2	22	86.4	13.6	0.0	0.0	13.6	86.4
12. 雲林縣	3.5	25	48.0	52.0	0.0	4.0	16.0	80.0
13. 嘉義縣	6.5	35	74.3	25.7	0.0	2.9	17.1	80.0
14. 屏東縣	4.8	42	73.8	26.2	0.0	4.8	9.5	85.7
15. 臺東縣	2.6	6	50.0	50.0	0.0	0.0	0.0	100.0
16. 花蓮縣	3.3	11	90.9	9.1	0.0	0.0	27.3	72.7
17. 澎湖縣	4.1	4	75.0	25.0	0.0	0.0	0.0	100.0
18. 基隆市	3.9	15	66.7	33.3	0.0	0.0	20.0	80.0
19. 新竹市	3.1	13	69.2	30.8	0.0	0.0	23.1	76.9
20. 嘉義市	4.4	12	75.0	25.0	0.0	0.0	25.0	75.0
21. 金門縣	1.0	1	100.0	0.0	0.0	0.0	0.0	100.0
22. 連江縣	0.0	0	0.0	0.0	0.0	0.0	0.0	0.0



100年膀胱癌戶籍縣市鄉鎮地圖

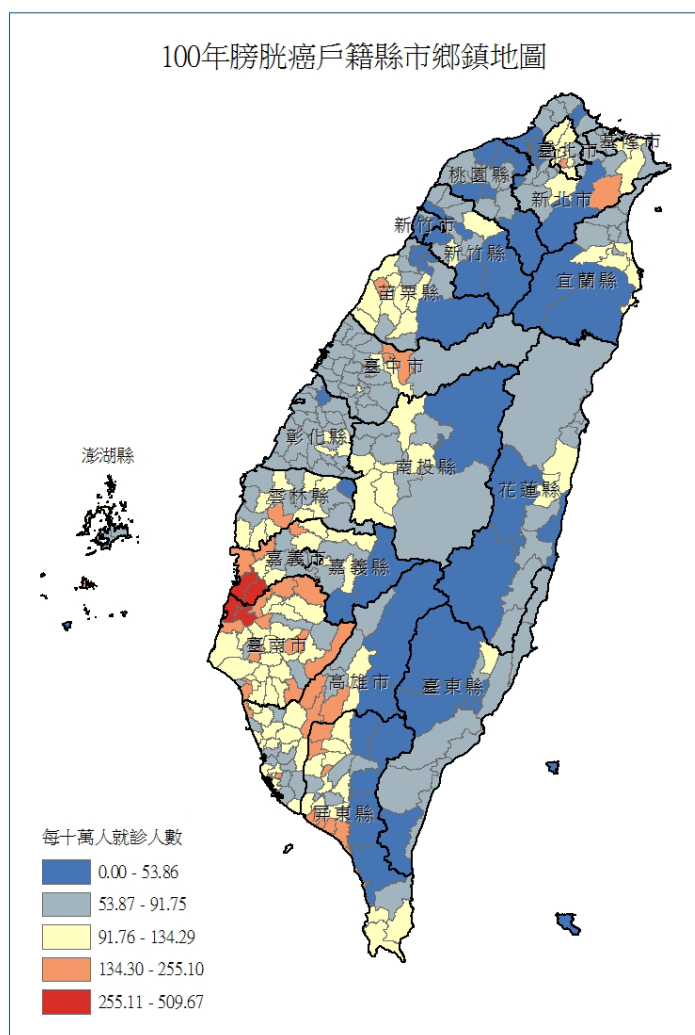


【簡要分析】

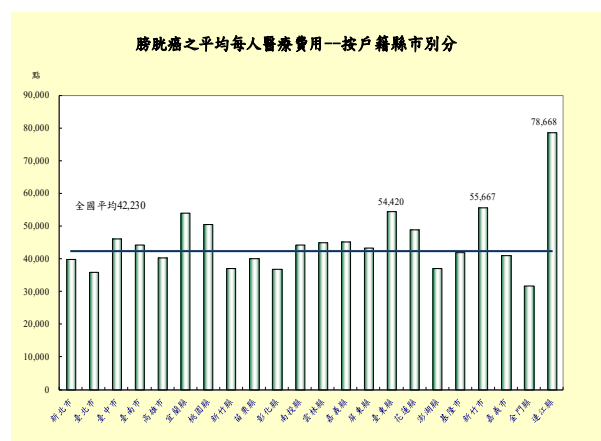
100 年國人主要癌症死亡原因第十四位為膀胱癌，每十萬人粗死亡率為 3.4 人，男、女比例為 66：34，其中以 65 歲以上占 81.3%最多。若以戶籍所在地分，粗死亡率最高者為嘉義縣，其粗死亡率為 6.5/0000，而粗死亡率最低者為連江縣，當年無死亡人數。另由戶籍地鄉鎮別死亡率地圖分析，可發現死亡率較高者多集中於臺南地區；若以 WHO 2000 年人口結構為基準計算標準化死亡率，男性標準化死亡率為 3.2/0000，女性標準化死亡率為 1.5/0000，由縣市散佈圖可發現，男、女性標準化死亡率皆高於全國平均者有臺南市、高雄市與嘉義市等縣市。

膀胱癌之健保就醫統計

ICD9CM：188 Acode：A126



單位：人							
戶籍地縣市別	每十萬人就診率($\frac{0}{60000}$)						
	男	女	0-14歲	15-44歲	45-64歲	65歲以上	
總計	88	120	55	1	15	199	1,107
1. 新北市	68	97	40	0	18	189	943
2. 臺北市	114	154	76	5	26	258	1,197
3. 臺中市	76	103	49	1	13	187	1,167
4. 臺南市	128	168	87	0	18	276	1,560
5. 高雄市	100	138	63	0	14	237	1,278
6. 宜蘭縣	82	117	47	0	17	164	900
7. 桃園縣	57	81	32	1	11	138	873
8. 新竹縣	57	82	30	0	8	120	734
9. 苗栗縣	84	109	57	0	13	158	919
10. 彰化縣	78	109	46	0	13	150	988
11. 南投縣	87	114	59	0	7	137	1,020
12. 雲林縣	98	133	60	0	14	191	981
13. 嘉義縣	132	170	90	0	18	239	1,278
14. 屏東縣	111	150	70	0	15	224	1,223
15. 臺東縣	64	82	45	0	4	75	824
16. 花蓮縣	81	117	43	4	14	155	891
17. 澎湖縣	92	145	36	0	30	171	892
18. 基隆市	80	114	45	0	9	142	1,091
19. 新竹市	56	82	31	0	9	128	875
20. 嘉義市	84	111	58	0	15	166	1,176
21. 金門縣	58	88	26	0	9	118	648
22. 連江縣	80	86	71	0	0	54	1,417



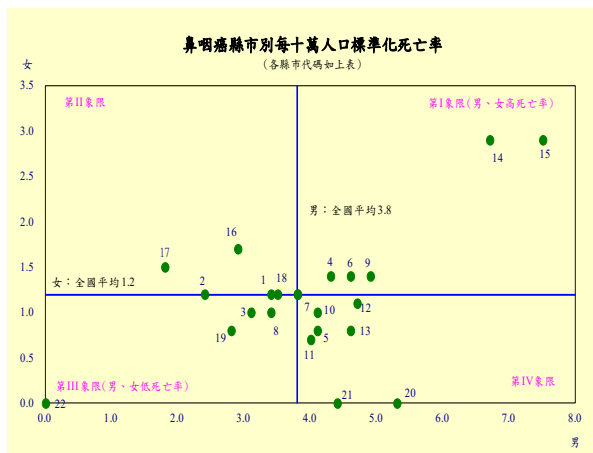
【簡要分析】

100 年全民健保之膀胱癌每十萬人就診率為 88 人，其中男性為 120 人，女性為 55 人，而年齡別則以 65 歲以上為最多，其每十萬人就診率為 1,107 人。若以戶籍所在地分，就診率最高者為嘉義縣，就診率為 132/0000，其就診與死亡人數比值(即就診人數除以死亡人數之值)為 20.3，而健保就診率最低為新竹市，其就診率為 56/0000，就診與死亡人數比值為 18.0。另由戶籍地鄉鎮別就診率地圖分析，可發現就診率較高者，以嘉義及臺南地區最為密集；另平均每人醫療費用為醫療費用/人數之值，由其直條圖中可發現，前三名依序為連江縣、新竹市及臺東縣。

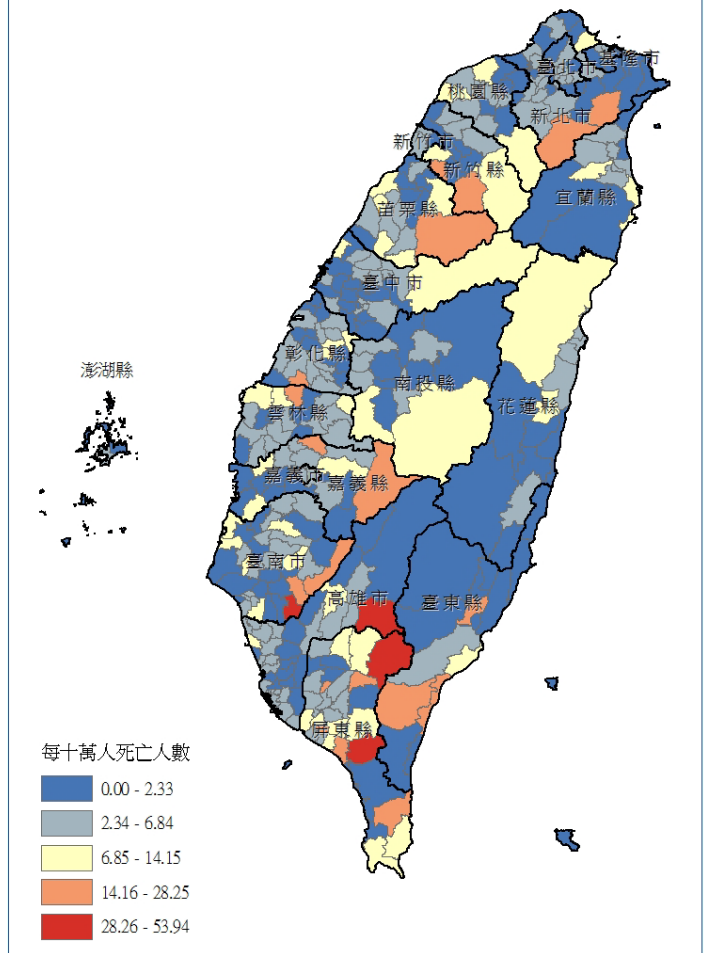
主要癌症死因—鼻咽癌之死因統計

ICD10：C11

民國100年鼻咽癌之死因統計								
單位：人、 $\frac{0}{10000}$ 、%								
戶籍縣市代碼	每十萬人粗死亡率	死亡人數	死亡人數占率					
			男	女	0-14歲	15-44歲	45-64歲	65歲以上
總計	3.2	752	75.8	24.2	0.0	15.3	52.0	32.7
1. 新北市	2.7	107	72.9	27.1	0.0	15.9	52.3	31.8
2. 臺北市	2.5	65	64.6	35.4	0.0	16.9	44.6	38.5
3. 臺中市	2.4	63	73.0	27.0	0.0	12.7	54.0	33.3
4. 臺南市	3.8	72	76.4	23.6	0.0	11.1	55.6	33.3
5. 高雄市	3.2	90	83.3	16.7	0.0	20.0	53.3	26.7
6. 宜蘭縣	4.1	19	73.7	26.3	0.0	15.8	57.9	26.3
7. 桃園縣	3.0	60	75.0	25.0	0.0	16.7	60.0	23.3
8. 新竹縣	2.7	14	78.6	21.4	0.0	14.3	21.4	64.3
9. 苗栗縣	4.5	25	72.0	28.0	0.0	8.0	56.0	36.0
10. 彰化縣	3.4	44	81.8	18.2	0.0	13.6	56.8	29.5
11. 南投縣	3.4	18	83.3	16.7	0.0	11.1	55.6	33.3
12. 雲林縣	4.5	32	81.3	18.8	0.0	9.4	46.9	43.8
13. 嘉義縣	4.3	23	87.0	13.0	0.0	13.0	47.8	39.1
14. 屏東縣	6.6	57	70.2	29.8	0.0	19.3	57.9	22.8
15. 臺東縣	7.0	16	75.0	25.0	0.0	37.5	43.8	18.8
16. 花蓮縣	3.3	11	63.6	36.4	0.0	0.0	45.5	54.5
17. 澎湖縣	3.1	3	66.7	33.3	0.0	0.0	33.3	66.7
18. 基隆市	3.1	12	75.0	25.0	0.0	8.3	25.0	66.7
19. 新竹市	2.2	9	77.8	22.2	0.0	11.1	55.6	33.3
20. 嘉義市	3.3	9	100.0	0.0	0.0	33.3	44.4	22.2
21. 金門縣	3.0	3	100.0	0.0	0.0	0.0	33.3	66.7
22. 連江縣	0.0	0	0.0	0.0	0.0	0.0	0.0	0.0



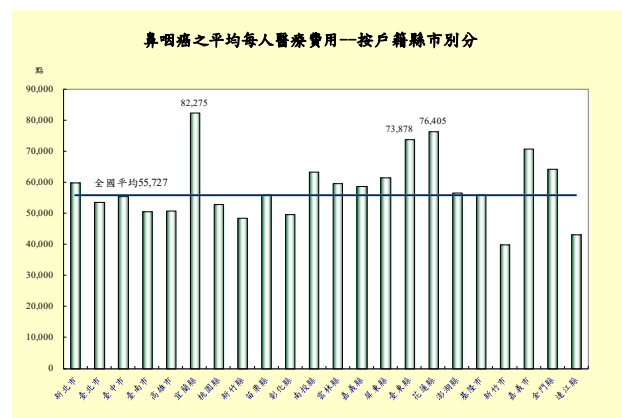
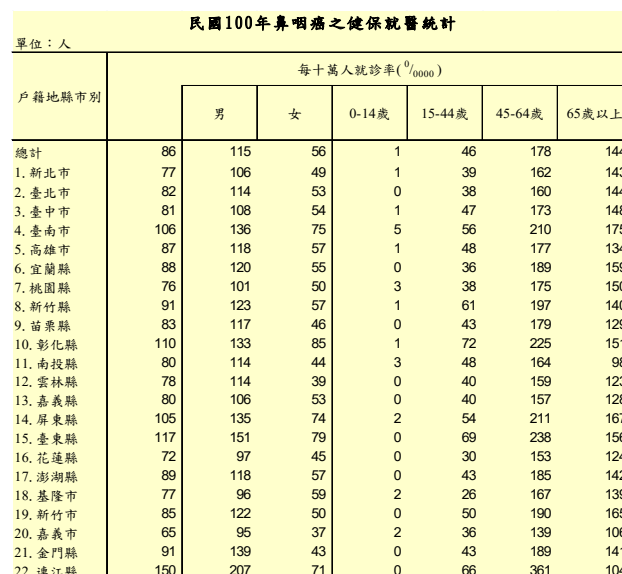
100年鼻咽癌戶籍縣市鄉鎮地圖



【簡要分析】

100 年國人主要癌症死亡原因第十五位為鼻咽癌，每十萬人粗死亡率為 3.2 人，男、女比例為 76：24，其中以 45-64 歲占 52.0%最多。若以戶籍所在地分，粗死亡率最高者為臺東縣，其粗死亡率為 7.0/10000，而粗死亡率最低者為連江縣，當年無死亡人數。另由戶籍地鄉鎮別死亡率地圖分析，可發現死亡率較高者多集中於高雄、屏東與臺南地區；若以 WHO 2000 年人口結構為基準計算標準化死亡率，男性標準化死亡率為 3.8/10000，女性標準化死亡率為 1.2/10000，由縣市散佈圖可發現，男、女性標準化死亡率皆高於全國平均者有臺東縣、屏東縣與苗栗縣等縣市。

ICD9CM : 147



100 年全民健保之鼻咽癌每十萬人就診率為 86 人，其中男性為 115 人，女性為 56 人，而年齡別則以 45-64 歲為最多，其每十萬人就診率為 178 人。若以戶籍所在地分，就診率最高者為連江縣，就診率為 150/0000，其次為臺東縣，就診率為 117/0000，而健保就診率最低為嘉義市，其就診率為 65/0000，就診與死亡人數比值為 19.8。另由戶籍地鄉鎮別就診率地圖分析，可發現就診率較高者，以臺東與屏東等地區較為密集；另平均每人醫療費用為醫療費用/人數之值，由其直條圖中可發現，前三名依序為宜蘭縣、花蓮縣及臺東縣。