



衛生福利部主管 103 年度 施政計畫及預算編列情形報告

報告人：衛生福利部部長 邱文達



報告大綱

壹、**102** 年度截至 **9** 月底止施政成果及
預算執行情形

貳、**103** 年度施政計畫重點

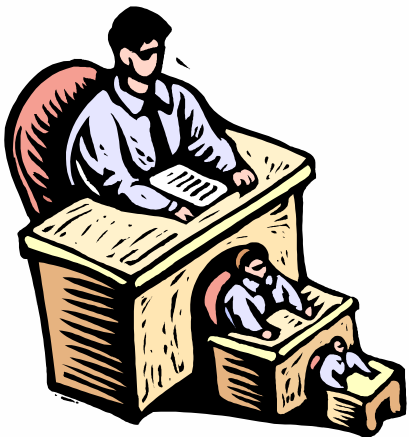
參、**103** 年度預算案編列內容





本部主管單位預算

- 衛生福利部
- 疾病管制署
- 食品藥物管理署
- 中央健康保險署
- 國民健康署
- 社會及家庭署
- 國家中醫藥研究所





壹、102 年度截至 9 月底止 施政成果及預算執行情形





衛生福利部主管

102 年度截至 9 月底止歲入預算執行情形

機關	預算數 (1)	累 計 分配數 (2)	累計實收數	
			金額 (3)	% (3)/(2)x100
衛生福利部主管	1,723,441	1,136,066	1,208,719	106.40
衛生福利部	314,200	224,647	187,937	83.66
疾病管制署	81,083	59,348	72,142	121.56
食品藥物管理署	795,241	550,375	604,030	109.75
中央健康保險署	462,198	263,982	184,932	70.05
國民健康署	990	831	957	115.16
社會及家庭署	69,275	36,647	158,249	431.82
國家中醫藥研究 所	454	236	472	200.00



衛生福利部主管

102 年度截至 9 月底止歲出預算執行情形

機關	預算數 (1)	累 計 分配數 (2)	累計實現數	
			金額 (3)	% (3)/(2)x100
衛生福利部主管	152,977,474	131,052,429	124,027,939	94.64
衛生福利部	115,803,525	99,048,134	95,139,563	96.05
疾病管制署	6,110,136	4,700,964	4,574,459	97.31
食品藥物管理署	2,211,327	1,620,448	1,481,629	91.43
中央健康保險署	5,460,257	4,217,946	3,983,690	94.45
國民健康署	3,329,343	2,774,341	2,635,092	94.98
社會及家庭署	19,932,849	18,599,191	16,135,202	86.75
國家中醫藥研究所	130,037	91,405	78,304	85.67

註：上列資料含動支預備金。



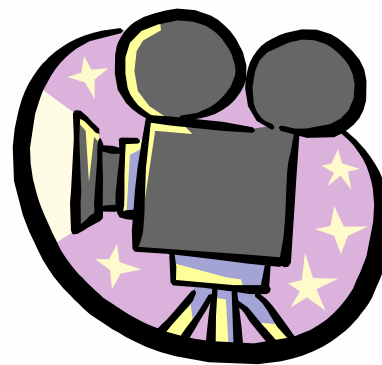
102 年度截至 9 月底止施政成果

- 經由前述預算執行後，截至 9 月底止施政成果詳細資料請參閱另冊書面報告





貳、103 年度施政計畫重點





103 年度施政計畫重點

- 健全福利服務，照顧弱勢族群
- 精進醫療照護，保障民眾就醫
- 強化心理健康，建立家防網絡
- 營造健康環境，促進全民參與
- 落實防疫整備，免除疾病威脅
- 強化食藥管理，保障民眾健康
- 健全社會保險，強化自助互助
- 促進國際合作，促成國際接軌
- 推動衛福科技，精進政策基礎
- 提升組織量能，推廣流程改造





103 年度預算配合施政計畫編列情形

單位：千元

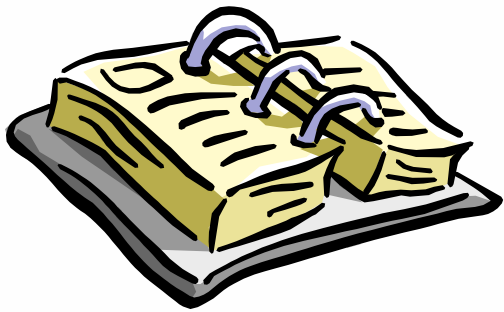
施政計畫	103 年度預算案
衛生福利部主管	140,578,197
1. 健全福利服務，照顧弱勢族群	18,708,768
2. 精進醫療照護，保障民眾就醫	7,084,848
3. 強化心理健康，建立家防網絡	948,263
4. 營造健康環境，促進全民參與	3,172,442
5. 落實防疫整備，免除疾病威脅	5,551,228
6. 強化食藥管理，保障民眾健康	1,825,456
7. 健全社會保險，強化自助互助	97,761,069
8. 促進國際合作，促成國際接軌	185,951
9. 推動衛福科技，精進政策基礎	4,117,119
10. 提升組織量能，推廣流程改造	1,223,053



參、103 年度預算案編列內容

一、歲入預算部分

二、歲出預算部分





一、歲入預算部分

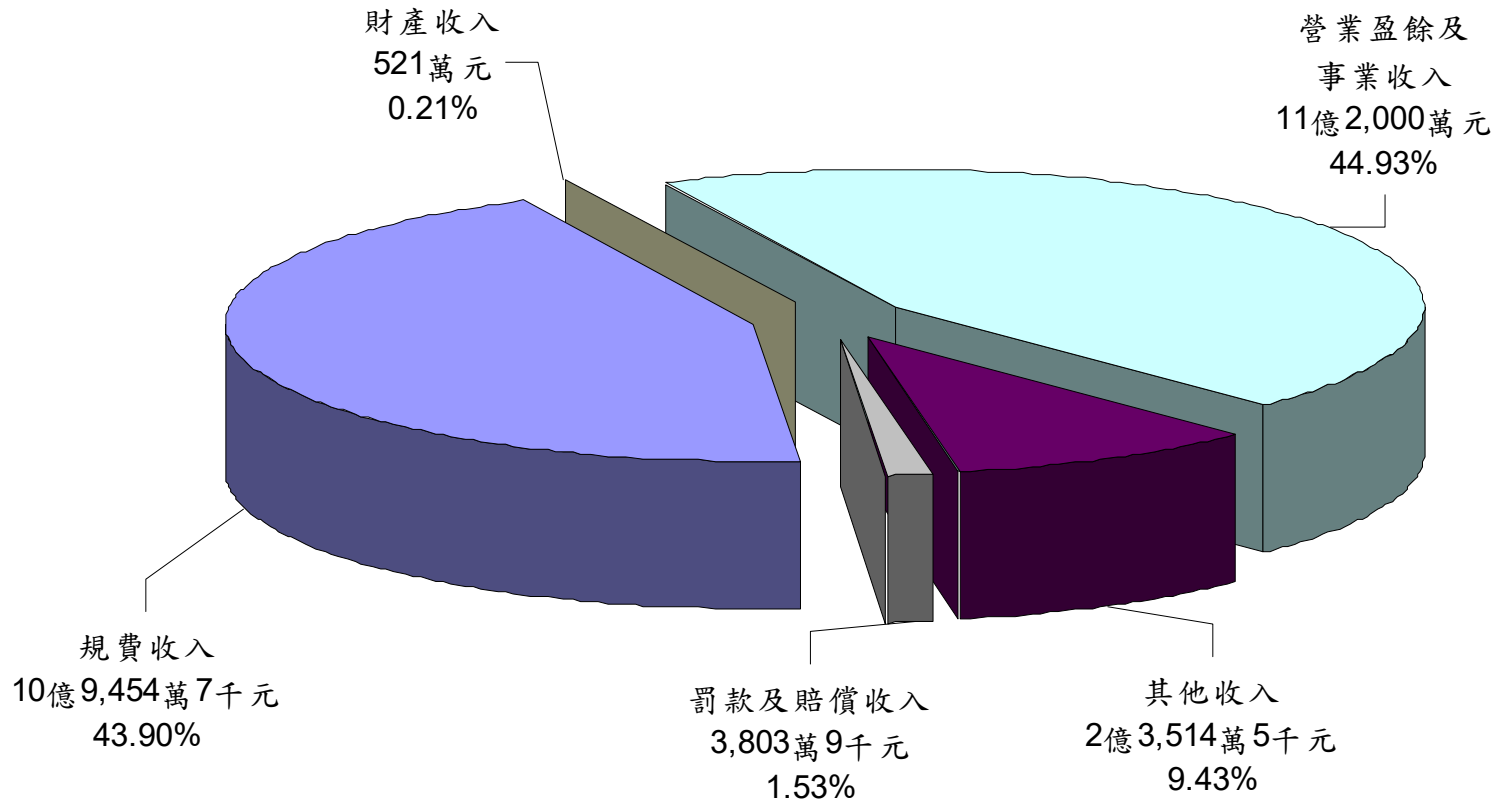
(一)103 年度歲入預算編列概況

(二)103 及 102 年度歲入預算來源別比較





(一)103 年度歲入預算編列概況 (按來源別分析)



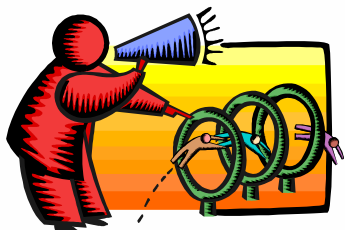
歲入總額： **24 億 9,294 萬 1,000 元**



(二)103 及 102 年度歲入預算來源別比較

單位：千元

來源別名稱	103年度 預算案	102年度 法定預算	比較增減(-)	
			金額	%
衛生福利部主管	2,492,941	1,723,441	769,500	44.65
罰款及賠償收入	38,039	314,130	-276,091	-87.89
規費收入	1,094,547	1,082,667	11,880	1.10
財產收入	5,210	2,552	2,658	104.15
營業盈餘及事業收入	1,120,000	120,000	1,000,000	833.33
其他收入	235,145	204,092	31,053	15.22





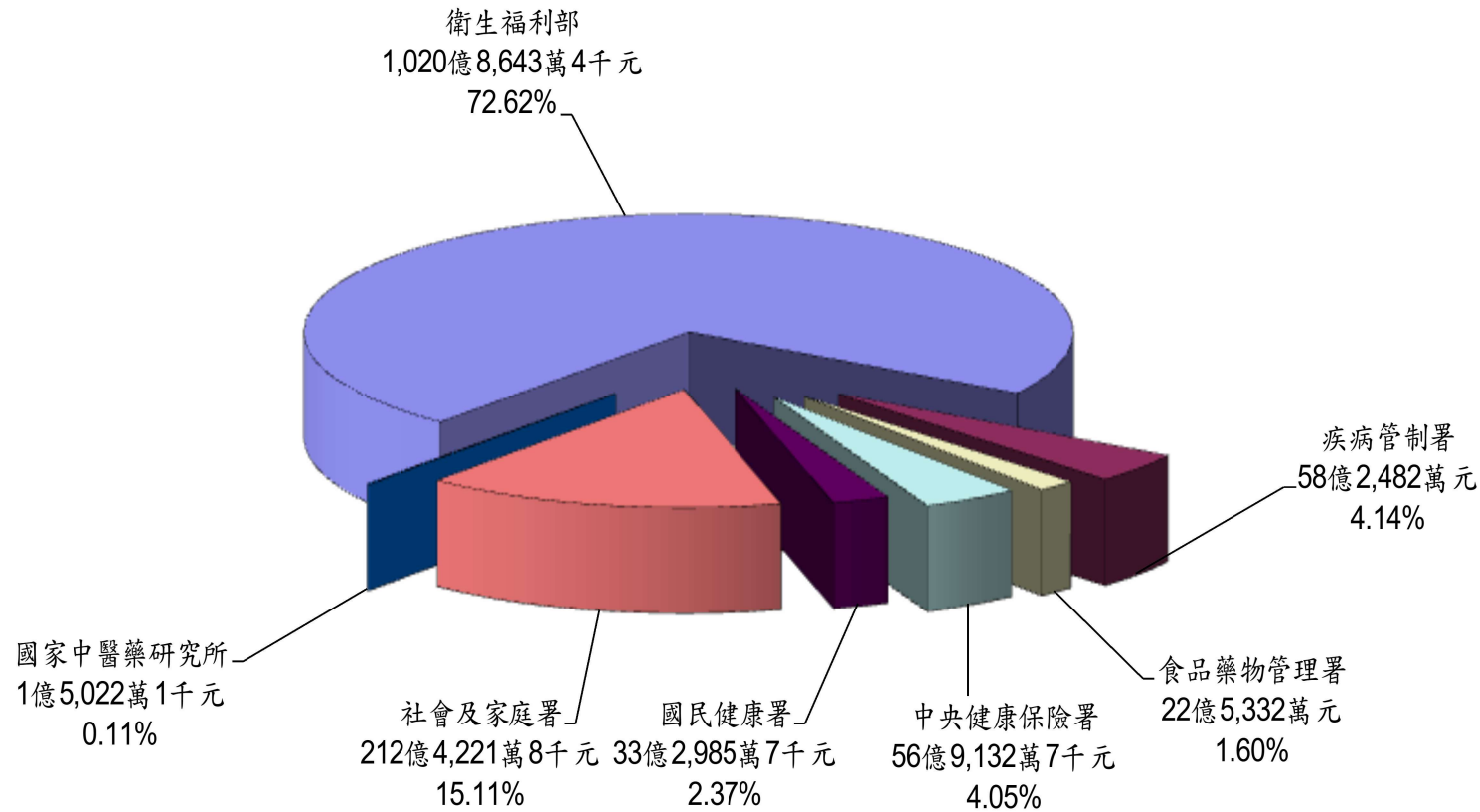
二、歲出預算部分

- (一) 103 年度歲出預算編列概況
- (二) 103 及 102 年度教育支出預算比較
- (三) 103 及 102 年度科學支出預算比較
- (四) 103 及 102 年度社會保險支出預算比較
- (五) 103 及 102 年度社會救助支出預算比較
- (六) 103 及 102 年度福利服務支出預算比較
- (七) 103 及 102 年度醫療保健支出預算比較
- (八) 103 及 102 年度歲出預算機關別比較





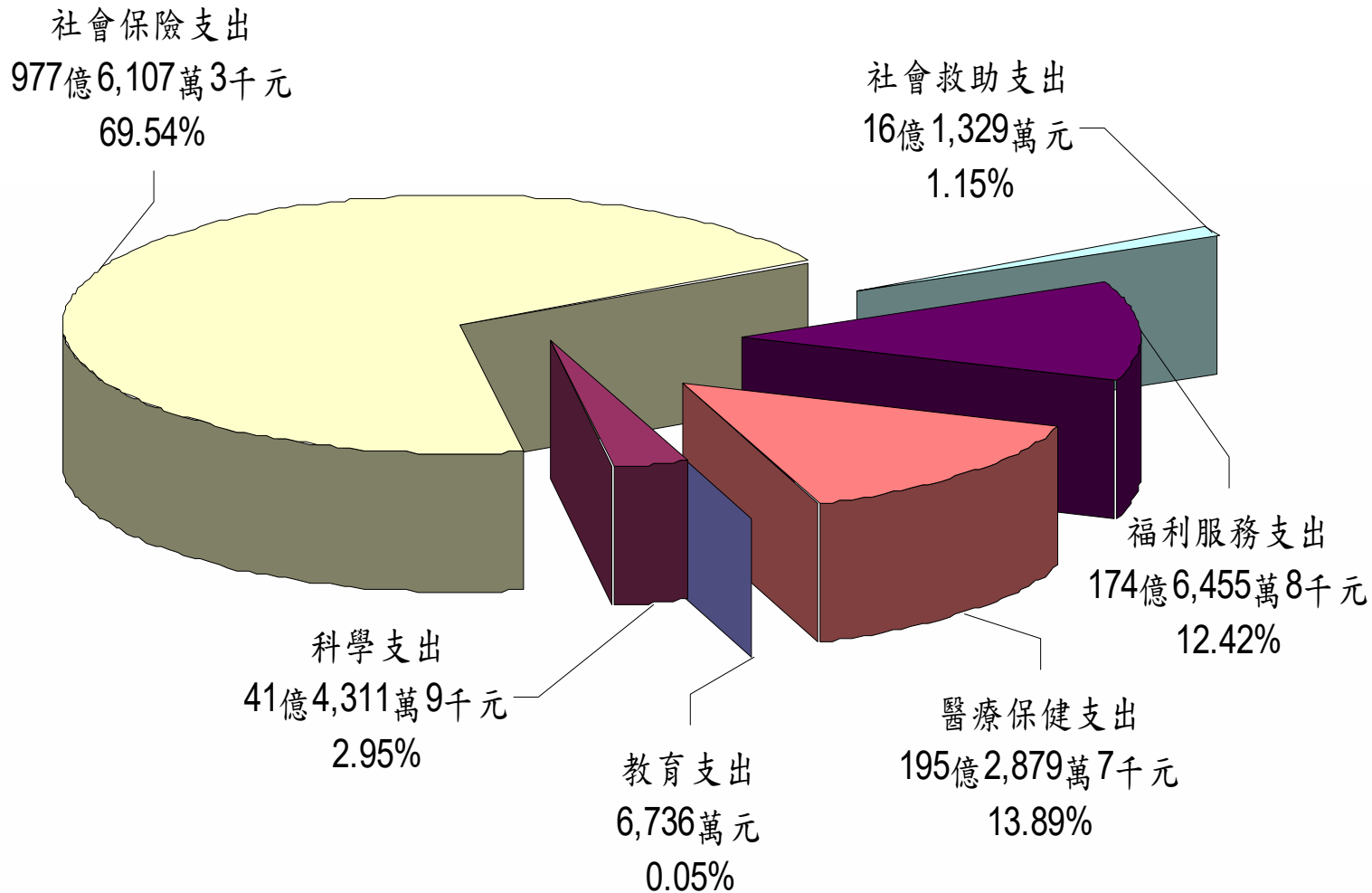
(一) 103 年度歲出預算編列概況 (按機關別分析)



歲出總額：1,405 億 7,819 萬 7,000 元



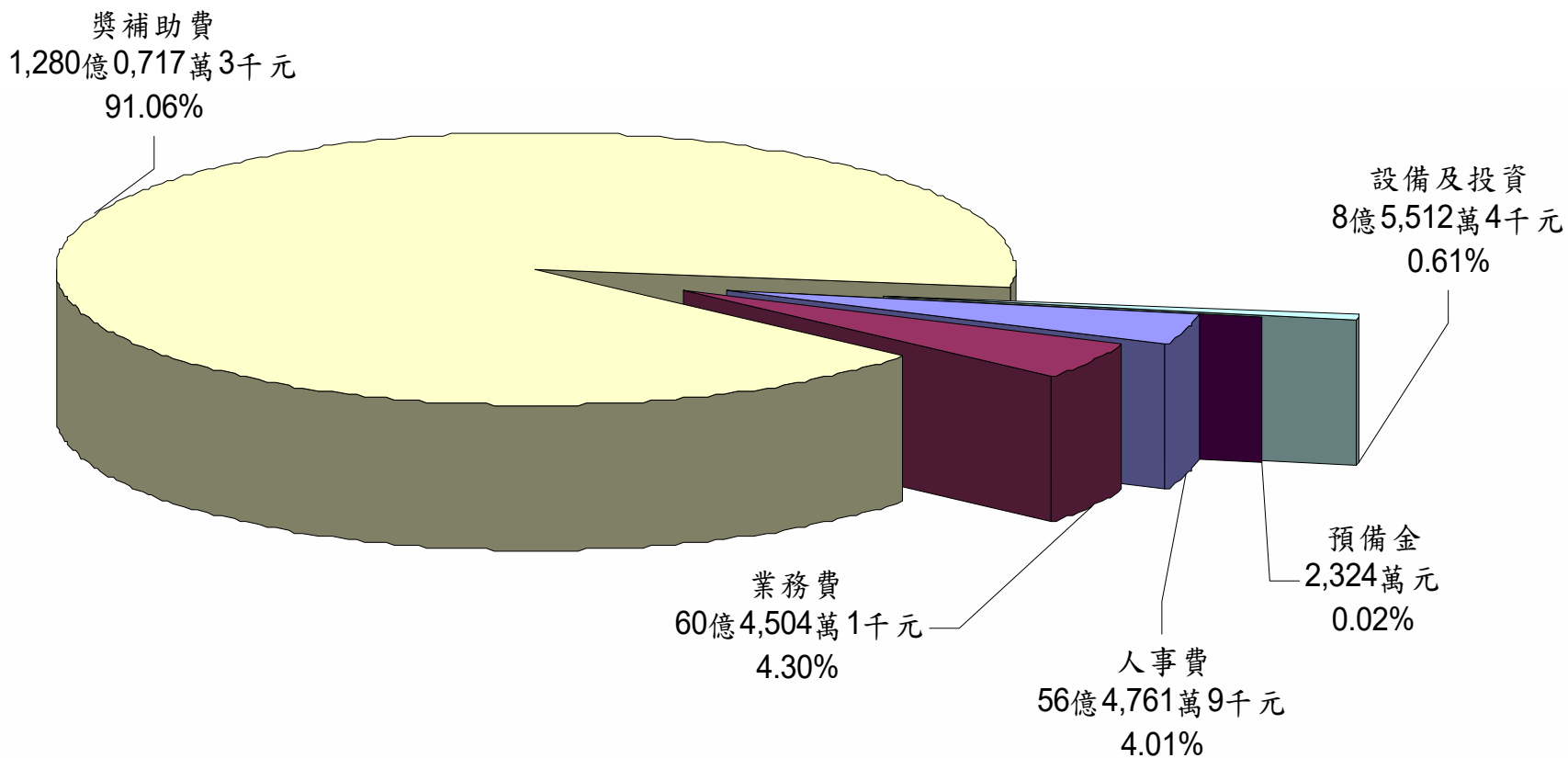
(一)103 年度歲出預算編列概況 (按政事別分析)



歲出總額：1,405 億 7,819 萬 7,000 元



(一)103 年度歲出預算編列概況 (按用途別分析)



歲出總額：1,405 億 7,819 萬 7,000 元



(二)103 及 102 年度教育支出預算比較

單位：千元

機 關	103年度 預算案	102年度 法定預算	比較增減(-)	
			金額	%
衛生福利部主管	67,360	70,170	-2,810	-4.00
衛生福利部	67,360	70,170	-2,810	-4.00

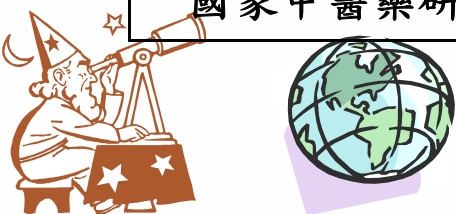




(三)103 及 102 年度科學支出預算比較

單位：千元

機 關	103年度 預算案	102年度 法定預算	比較增減(-)	
			金額	%
衛生福利部主管	4,143,119	3,900,173	242,946	6.23
衛生福利部	3,105,900	2,929,113	176,787	6.04
疾病管制署	273,592	202,895	70,697	34.84
食品藥物管理署	507,959	557,435	-49,476	-8.88
中央健康保險署	52,921	51,862	1,059	2.04
國民健康署	180,214	158,868	21,346	13.44
社會及家庭署	3,000	-	3,000	-
國家中醫藥研究所	19,533	-	19,533	-





(四)103 及 102 年度社會保險支出預算比較

單位：千元

機 關	103年度 預算案	102年度 法定預算	比較增減(-)	
			金額	%
衛生福利部主管	97,761,073	110,839,273	-13,078,200	-11.80
衛生福利部	87,931,446	101,684,499	-13,753,053	-13.53
中央健康保險署	5,638,406	5,509,347	129,059	2.34
社會及家庭署	4,191,221	3,645,427	545,794	14.97





(五)103 及 102 年度社會救助支出預算比較

單位：千元

機 關	103年度 預算案	102年度 法定預算	比較增減(-)	
			金額	%
衛生福利部主管	1,613,290	1,685,010	-71,720	-4.26
衛生福利部	1,613,290	1,685,010	-71,720	-4.26





(六)103 及 102 年度福利服務支出預算 比較

單位：千元

機 關	103年度 預算案	102年度 法定預算	比較增減(-)	
			金額	%
衛生福利部主管	17,464,558	14,687,154	2,777,404	18.91
衛生福利部	416,561	431,732	-15,171	-3.51
社會及家庭署	17,047,997	14,255,422	2,792,575	19.59

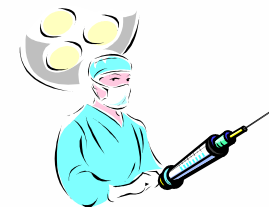




(七) 103 及 102 年度醫療保健支出預算比較

單位：千元

機 關	103年度 預算案	102年度 法定預算	比較增減(-)	
			金額	%
衛生福利部主管	19,528,797	19,220,820	307,977	1.60
衛生福利部	8,951,877	8,901,933	49,944	0.56
疾病管制署	5,551,228	5,377,083	174,145	3.24
食品藥物管理署	1,745,361	1,641,292	104,069	6.34
國民健康署	3,149,643	3,170,475	-20,832	-0.66
國家中醫藥研究所	130,688	130,037	651	0.50





(八)103 及 102 年度歲出預算機關別比較

單位：千元

機 關	103年度		102年度		比較增減(-)	
	預算案	%	法定預算	%	金額	%
衛生福利部主管	140,578,197	100.00	150,402,600	100.00	-9,824,403	-6.53
衛生福利部	102,086,434	72.62	115,702,457	76.93	-13,616,023	-11.77
疾病管制署	5,824,820	4.14	5,579,978	3.71	244,842	4.39
食品藥物管理署	2,253,320	1.60	2,198,727	1.46	54,593	2.48
中央健康保險署	5,691,327	4.05	5,561,209	3.70	130,118	2.34
國民健康署	3,329,857	2.37	3,329,343	2.21	514	0.02
社會及家庭署	21,242,218	15.11	17,900,849	11.90	3,341,369	18.67
國家中醫藥研究所	150,221	0.11	130,037	0.08	20,184	15.52



敬請惠予支持指教！

謝謝！

